



МИНИСТЕРСТВО ТРАНСПОРТА РОССИЙСКОЙ ФЕДЕРАЦИИ

ФЕДЕРАЛЬНОЕ АГЕНТСТВО ЖЕЛЕЗНОДОРОЖНОГО ТРАНСПОРТА  
(РОСЖЕЛДОР)

## РАСПОРЯЖЕНИЕ

18 Свердловская область

Москва

№ 86 - 128 - р

### Об установлении публичного сервитута в интересах государственного казенного учреждения Свердловской области «Управление автомобильных дорог»

В соответствии со статьей 39.37 Земельного кодекса Российской Федерации, пунктом 5.3.18 (2) Положения о Федеральном агентстве железнодорожного транспорта, утвержденного постановлением Правительства Российской Федерации от 30.07.2004 № 397, и на основании направленного письмом от 10.02.2025 № 12-01614 ходатайства государственного казенного учреждения Свердловской области «Управление автомобильных дорог» (далее – ГКУ СО «Управление автодорог»), действующего на основании Устава:

1. Установить публичный сервитут площадью 4351 кв.м на срок 49 лет в интересах ГКУ СО «Управление автодорог» (ОГРН 1026602332437, ИНН 6658078110) в отношении земельного участка с кадастровым номером 66:41:0001001:49 в составе Единого землепользования с кадастровым номером 66:41:0001001:62 и адресным ориентиром: Свердловская область, г. Екатеринбург.
2. Срок, в течение которого использование земельного участка (его части) и (или) расположенного на нем объекта недвижимости в соответствии с их разрешенным использованием будет невозможно или существенно затруднено (при возникновении таких обстоятельств), составляет 6 месяцев.
3. Утвердить границы публичного сервитута общей площадью 4351 кв.м согласно прилагаемому графическому описанию местоположения границ публичного сервитута и перечням координат характерных точек вышеуказанных границ, являющиеся неотъемлемой частью настоящего распоряжения.
4. Публичный сервитут устанавливается в целях устройства пересечения автомобильной дороги с железнодорожными путями общего пользования на земельных участках, находящихся в государственной собственности, в границах полосы отвода железной дороги.

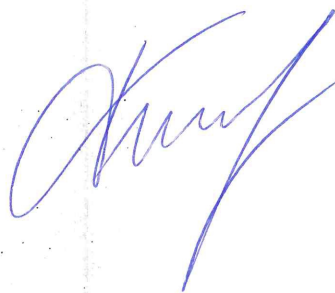
5. Управлению земельно-имущественных отношений и правовой деятельности Федерального агентства железнодорожного транспорта:

1) направить в соответствии с Федеральным законом от 13.07.2015 № 218-ФЗ «О государственной регистрации недвижимости» копию настоящего распоряжения в филиал ГПК «Роскадастр» по Свердловской области;

2) направить копию настоящего распоряжения в ГКУ СО «Управление автодорог»;

3) обеспечить размещение настоящего распоряжения на официальном сайте Федерального агентства железнодорожного транспорта в информационно-коммуникационной сети «Интернет».

Заместитель руководителя



А.С. Батюк

## ОПИСАНИЕ ГРАНИЦ ПУБЛИЧНОГО СЕРВИТУТА

**Публичный сервитут в целях устройства пересечений автомобильных дорог или железнодорожных путей с железнодорожными путями на земельных участках, находящихся в государственной собственности, в границах полос отвода железных дорог, а также устройство пересечений автомобильных дорог или железнодорожных путей с автомобильными дорогами или примыканий автомобильных дорог к другим автомобильным дорогам на земельных участках, находящихся в государственной или муниципальной собственности, в границах полосы отвода автомобильной дороги**

(наименование объекта, местоположение границ которого описано (далее - объект))

### Раздел 1

#### Сведения об объекте

№ п/п	Характеристики объекта	Описание характеристик
1	2	3
1.	Местоположение объекта	Свердловская область, город Екатеринбург
2.	Площадь объекта +/- величина погрешности определения площади (Р +/- Дельта Р)	4351 +/- 23 м <sup>2</sup>
3.	Иные характеристики объекта	Публичный сервитут устанавливается в соответствии с п.3, ст. 39.37 Земельного Кодекса Российской Федерации с целью устройства пересечения автомобильной дороги с железнодорожными путями на земельных участках, находящихся в государственной собственности, в границах полос отвода железных дорог, сроком на 49 лет.

## Раздел 2

### Сведения о местоположении границ объекта

1. Система координат МСК - 66, зона 1

2. Сведения о характерных точках границ объекта

Обозначение характерных точек границ	Координаты, м		Метод определения координат характерной точки	Средняя квадратическая погрешность положения характерной точки (Mt), м	Описание обозначения точки на местности (при наличии)
	X	Y			
1	2	3	4	5	6
1	393373.10	1516891.71	Метод спутниковых геодезических измерений (определений)	0.10	-
2	393358.76	1516940.06	Метод спутниковых геодезических измерений (определений)	0.10	-
3	393357.98	1516954.21	Метод спутниковых геодезических измерений (определений)	0.10	-
4	393331.48	1516934.65	Метод спутниковых геодезических измерений (определений)	0.10	-
5	393321.94	1516927.96	Метод спутниковых геодезических измерений (определений)	0.10	-
6	393317.74	1516918.57	Метод спутниковых геодезических измерений (определений)	0.10	-
7	393316.42	1516912.77	Метод спутниковых геодезических измерений (определений)	0.10	-
8	393316.67	1516906.51	Метод спутниковых геодезических измерений (определений)	0.10	-
9	393308.56	1516900.35	Метод спутниковых геодезических измерений (определений)	0.10	-
10	393310.44	1516891.99	Метод спутниковых геодезических измерений (определений)	0.10	-
11	393293.69	1516880.41	Метод спутниковых геодезических измерений (определений)	0.10	-

## 2. Сведения о характерных точках границ объекта

Обозначение характерных точек границ	Координаты, м		Метод определения координат характерной точки	Средняя квадратическая погрешность положения характерной точки (Mt), м	Описание обозначения точки на местности (при наличии)
	X	Y			
1	2	3	4	5	6
12	393274.94	1516867.96	Метод спутниковых геодезических измерений (определений)	0.10	-
13	393250.14	1516852.02	Метод спутниковых геодезических измерений (определений)	0.10	-
14	393254.19	1516835.62	Метод спутниковых геодезических измерений (определений)	0.10	-
15	393268.89	1516844.98	Метод спутниковых геодезических измерений (определений)	0.10	-
16	393283.74	1516854.57	Метод спутниковых геодезических измерений (определений)	0.10	-
17	393299.21	1516864.89	Метод спутниковых геодезических измерений (определений)	0.10	-
18	393318.46	1516877.76	Метод спутниковых геодезических измерений (определений)	0.10	-
19	393323.37	1516870.84	Метод спутниковых геодезических измерений (определений)	0.10	-
20	393335.26	1516879.24	Метод спутниковых геодезических измерений (определений)	0.10	-
21	393342.78	1516876.46	Метод спутниковых геодезических измерений (определений)	0.10	-
22	393349.27	1516876.73	Метод спутниковых геодезических измерений (определений)	0.10	-
23	393353.12	1516877.76	Метод спутниковых геодезических измерений (определений)	0.10	-
24	393358.38	1516880.78	Метод спутниковых геодезических измерений (определений)	0.10	-

2. Сведения о характерных точках границ объекта

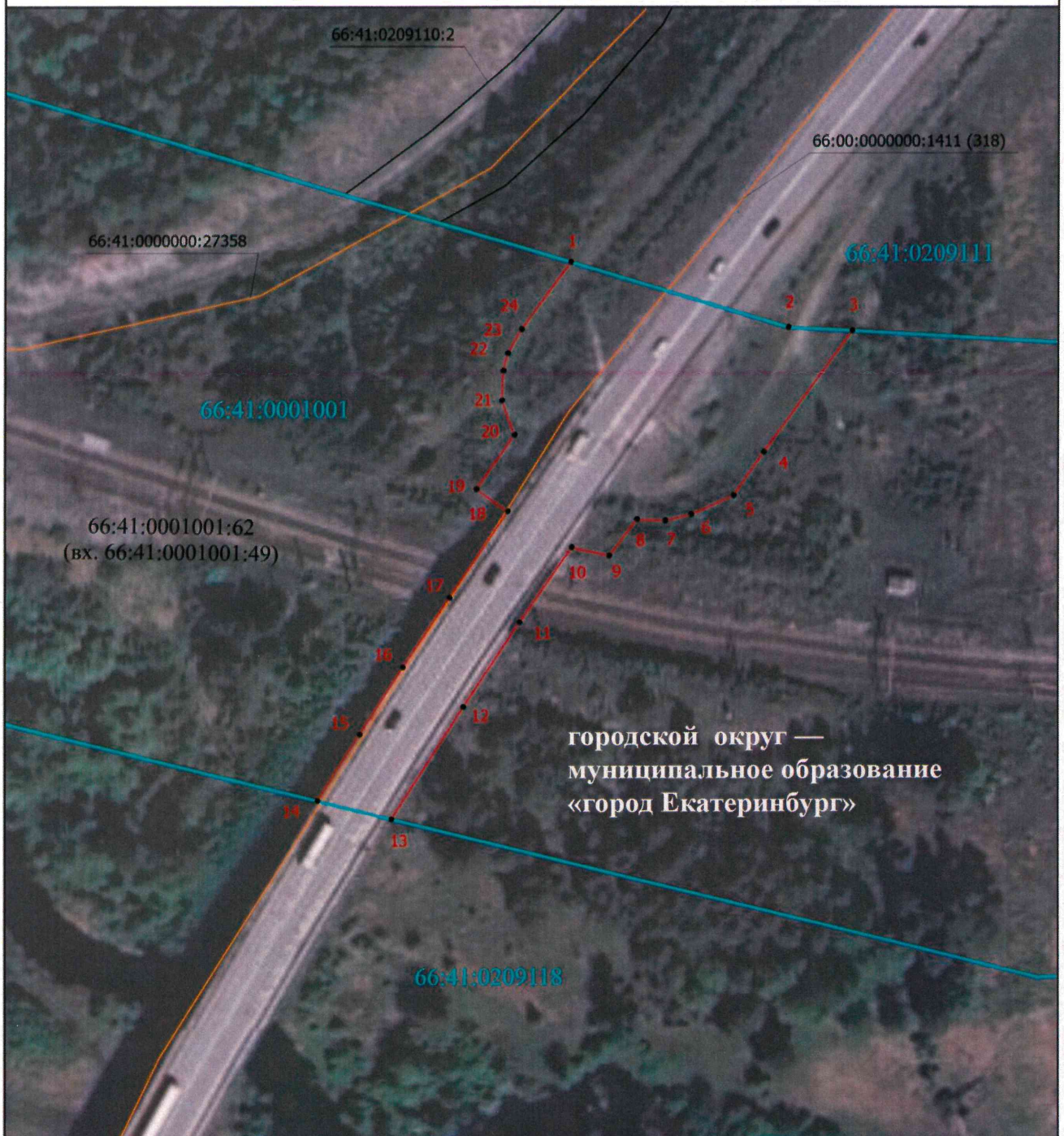
Обозначение характерных точек границ	Координаты, м		Метод определения координат характерной точки	Средняя квадратическая погрешность положения характерной точки (Mt), м	Описание обозначения точки на местности (при наличии)
	X	Y			
1	2	3	4	5	6
1	393373.10	1516891.71	Метод спутниковых геодезических измерений (определений)	0.10	-

3. Сведения о характерных точках части (частей) границы объекта

Обозначение характерных точек части границы	Координаты, м		Метод определения координат характерной точки	Средняя квадратическая погрешность положения характерной точки (Mt), м	Описание обозначения точки на местности (при наличии)
	X	Y			
1	2	3	4	5	6
-	-	-	-	-	-








## Схема расположения границ публичного сервитута



Масштаб 1:1300

### Условные обозначения

-  - Граница публичного сервитута
-  - Часть границы, сведения ЕГРН о которой позволяют однозначно определить ее положение на местности
-  - Характерная точка границы публичного сервитута
-  1 - Обозначение новой характерной точки
- 66:41:0209110:2 - Кадастровый номер земельного участка, здания, строения, сооружения
- 66:41:0001001 - Номер кадастрового квартала
-  - Граница кадастрового квартала
- 66:41:0001001:62  
(вх. 66:41:0001001:49) - Кадастровый номер земельного участка (единое землепользование)