



МИНИСТЕРСТВО ТРАНСПОРТА РОССИЙСКОЙ ФЕДЕРАЦИИ

ФЕДЕРАЛЬНОЕ АГЕНТСТВО ЖЕЛЕЗНОДОРОЖНОГО ТРАНСПОРТА
(РОСЖЕЛДОР)

РАСПОРЯЖЕНИЕ

16 декабря 2024г.

Москва

№ А6 - 1358-р

Об установлении публичного сервитута в интересах открытого акционерного общества «Российские железные дороги»

В соответствии с Земельным кодексом Российской Федерации, статьей 4 Федерального закона от 31.07.2020 № 254-ФЗ «Об особенностях регулирования отдельных отношений в целях модернизации и расширения магистральной инфраструктуры и о внесении изменений в отдельные законодательные акты Российской Федерации», пунктом 5.3.18 (3) Положения о Федеральном агентстве железнодорожного транспорта, утвержденного постановлением Правительства Российской Федерации от 30.07.2004 № 397, и на основании ходатайства открытого акционерного общества «Российские железные дороги», поступившего письмом Дирекции по комплексной реконструкции железных дорог и строительству объектов железнодорожного транспорта – филиала ОАО «РЖД» от 05.12.2024 № ИСХ-21453/ДКРС:

1. Установить публичный сервитут на срок 26 месяцев в интересах ОАО «РЖД» (ОГРН 1037739877295, ИНН 7708503727) в отношении:

- 1) земельного участка с кадастровым номером 23:37:0710001:105 площадью 196 кв.м и адресным ориентиром: край Краснодарский, г. Анапа, Аэропорт;
- 2) земельного участка с кадастровым номером 23:37:0710001:112 площадью 2625 кв.м и адресным ориентиром: край Краснодарский, г. Анапа, территория Аэропорт, земельный участок 1.

2. Срок, в течение которого использование земельного участка (его части) и (или) расположенного на нем объекта недвижимости в соответствии с их разрешенным использованием будет невозможно или существенно затруднено (при возникновении таких обстоятельств), составляет не более 12 месяцев.

3. Утвердить границы публичного сервитута общей площадью 2821 кв.м согласно прилагаемому графическому описанию местоположения границ публичного сервитута и перечням координат характерных точек вышеуказанных границ, являющихся неотъемлемой частью настоящего распоряжения (приложение № 1).

4. Владелец публичного сервитута (ОАО «РЖД») при осуществлении деятельности, для обеспечения которой испрашивается публичный сервитут, обязан учитывать ранее установленные ограничения (обременения) в использовании объекта недвижимости.

5. Владелец публичного сервитута (ОАО «РЖД») обязан привести земельный участок в состояние, пригодное для использования в соответствии с его видом разрешенного использования в срок не позднее чем 3 месяца после завершения деятельности, для осуществления которой был установлен публичный сервитут.

6. Владелец публичного сервитута (ОАО «РЖД») обязан внести плату за публичный сервитут в отношении земельного участка и/или земель государственная собственность на которые не разграничена, в соответствии с порядком расчета и внесения платы за публичный сервитут (приложение № 2).

7. Соглашение об осуществлении публичного сервитута в соответствии со статьей 39.47 Земельного кодекса Российской Федерации заключается с собственником земельного участка, находящегося в частной собственности, или арендатором, землепользователем, землевладельцем земельного участка, находящегося в государственной или муниципальной собственности, в отношении которых установлен публичный сервитут.

8. Публичный сервитут устанавливается в целях строительства линейных объектов инфраструктуры, реконструкции объектов инфраструктуры при реализации объекта «Строительство новой железнодорожной линии ст. Анапа – Аэропорт Анапа – Тамань Пассажирская. Этап 2. Строительство нового пути на участке Витязево – Аэропорт Анапа, с учетом строительства пассажирского терминала с выделенной зоной и дополнительной платформой» на основании документации по планировке территории (проект планировки территории и проект межевания территории), утвержденной распоряжением Федерального агентства железнодорожного транспорта от 19.03.2024 № АБ-166-р.

9. Управлению земельно-имущественных отношений и правовой деятельности Федерального агентства железнодорожного транспорта:

1) направить в соответствии с Федеральным законом от 13.07.2015 № 218-ФЗ «О государственной регистрации недвижимости» копию настоящего распоряжения в филиал ППК «Роскадастр» по Краснодарскому краю;

- 2) направить копию настоящего распоряжения в ОАО «РЖД»;
- 3) обеспечить размещение настоящего распоряжения на официальном сайте Федерального агентства железнодорожного транспорта в информационно-коммуникационной сети «Интернет».

10. График проведения работ при осуществлении деятельности, для обеспечения которой устанавливается публичный сервитут, прилагается к настоящему Распоряжению (приложение № 3).

Заместитель руководителя



А.С. Батюк

ГРАФИЧЕСКОЕ ОПИСАНИЕ

местоположения границ публичного сервитута для строительства линейных объектов инфраструктуры, реконструкции объектов инфраструктуры при реализации объекта «Строительство новой железнодорожной линии ст. Анапа - Аэропорт Анапа - Тамань Пассажирская. Этап 2. Строительство нового пути на участке Витязево - Аэропорт Анапа, с учетом строительства пассажирского терминала с выделенной зоной и дополнительной платформой» для целей, предусмотренных п. 1 ч. 5 ст. 4 Федерального закона от 31.07.2020 N 254-ФЗ, в границах земельных участков с кадастровыми номерами 23:37:0710001:105 и 23:37:0710001:112

(наименование объекта, местоположение границ которого описано (далее - объект))

Раздел 1

Сведения об объекте

№ п/п	Характеристики объекта	Описание характеристик
1	2	3
1.	Местоположение объекта	Краснодарский край, г. Анапа, территория Аэропорт
2.	Площадь объекта +/- величина погрешности определения площади (P +/- Дельта P)	2821 +/- 18 м ² , из них: УН 1.237 - 196 +/- 7 м ² в границах земельного участка с КН 23:37:0710001:105 УН 1.238- 2625 +/- 18 м ² в границах земельного участка с КН 23:37:0710001:112
3.	Иные характеристики объекта	-

Раздел 2

Сведения о местоположении границ объекта

1. Система координат МСК 23, зона 1

2. Сведения о характерных точках границ объекта

Обозначение характерных точек границ	Координаты, м		Метод определения координат характерной точки	Средняя квадратическая погрешность положения характерной точки (Mt), м	Описание обозначения точки на местности (при наличии)
	X	Y			
1	2	3	4	5	6

УН 1.237

1	474856.55	1249341.88	Аналитический метод	0.10	-
2	474845.63	1249336.56	Аналитический метод	0.10	-
3	474840.57	1249336.23	Аналитический метод	0.10	-
4	474831.52	1249345.97	Аналитический метод	0.10	-
5	474829.16	1249343.75	Аналитический метод	0.10	-
6	474825.83	1249340.64	Аналитический метод	0.10	-
7	474839.31	1249326.00	Аналитический метод	0.10	-
1	474856.55	1249341.88	Аналитический метод	0.10	-

УН 1.238

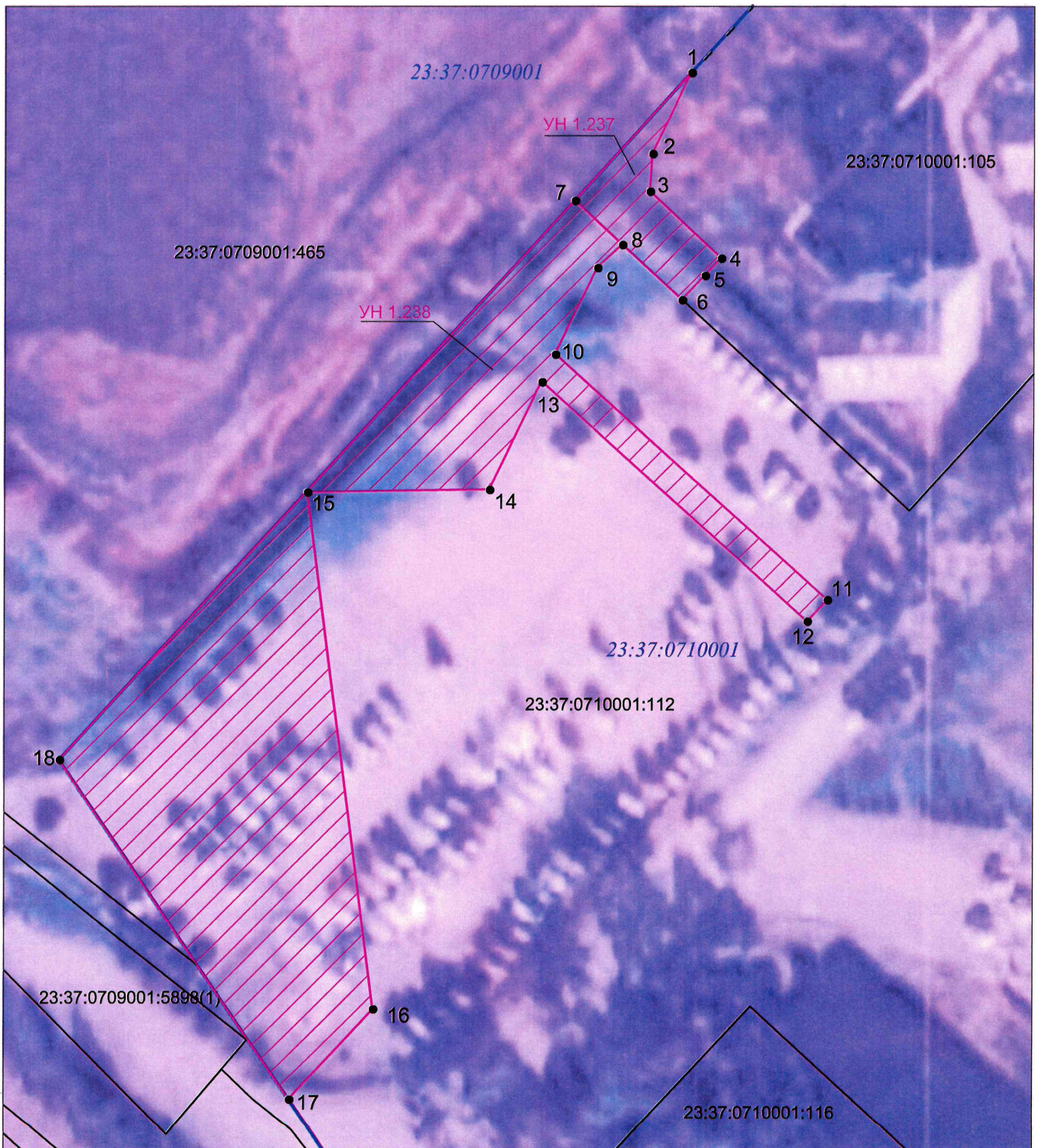
7	474839.31	1249326.00	Аналитический метод	0.10	-
8	474833.36	1249332.46	Аналитический метод	0.10	-
9	474830.22	1249329.07	Аналитический метод	0.10	-
10	474818.38	1249323.31	Аналитический метод	0.10	-
11	474785.05	1249360.55	Аналитический метод	0.10	-
12	474782.13	1249357.81	Аналитический метод	0.10	-
13	474814.64	1249321.49	Аналитический метод	0.10	-
14	474799.99	1249314.37	Аналитический метод	0.10	-
15	474799.61	1249289.56	Аналитический метод	0.10	-
16	474729.29	1249298.59	Аналитический метод	0.10	-
17	474716.92	1249287.22	Аналитический метод	0.10	-
18	474763.20	1249255.91	Аналитический метод	0.10	-
7	474839.31	1249326.00	Аналитический метод	0.10	-

3. Сведения о характерных точках части (частей) границы объекта

Обозначение характерных точек части границы	Координаты, м		Метод определения координат характерной точки	Средняя квадратическая погрешность положения характерной точки (Mt), м	Описание обозначения точки на местности (при наличии)
	X	Y			
1	2	3	4	5	6
-	-	-	-	-	-

Схема расположения границ публичного сервитута

Графическое описание местоположения границ публичного сервитута для строительства линейных объектов инфраструктуры, реконструкции объектов инфраструктуры при реализации объекта «Строительство новой железнодорожной линии ст. Анапа - Аэропорт Анапа - Тамань Пассажирская. Этап 2. Строительство нового пути на участке Витязево - Аэропорт Анапа, с учетом строительства пассажирского терминала с выделенной зоной и дополнительной платформой» для целей, предусмотренных п. 1 ч. 5 ст. 4 Федерального закона от 31.07.2020 N 254-ФЗ, в границах земельных участков с кадастровым номером 23:37:0710001:105 и 23:37:0710001:112



1:500

Условные обозначения:

- 1 - обозначение характерной точки границы публичного сервитута
- ▭ - обозначение границы публичного сервитута
- - граница земельного участка, координаты которой содержатся в ЕГРН
- УН 1.238 - обозначение контура земельного участка
- 23:37:0709001:2324 - кадастровые номера земельных участков, прошедших государственный кадастровый учёт
- 23:37:0709001 - обозначение кадастрового квартала.
- - граница кадастрового квартала