



МИНИСТЕРСТВО ТРАНСПОРТА РОССИЙСКОЙ ФЕДЕРАЦИИ

ФЕДЕРАЛЬНОЕ АГЕНТСТВО ЖЕЛЕЗНОДОРОЖНОГО ТРАНСПОРТА
(РОСЖЕЛДОР)

РАСПОРЯЖЕНИЕ

16 декабря 2024 г.

Москва

№ АБ-1345-р

Об установлении публичного сервитута в интересах открытого акционерного общества «Российские железные дороги»

В соответствии с Земельным кодексом Российской Федерации, статьей 4 Федерального закона от 31.07.2020 № 254-ФЗ «Об особенностях регулирования отдельных отношений в целях модернизации и расширения магистральной инфраструктуры и о внесении изменений в отдельные законодательные акты Российской Федерации», пунктом 5.3.18 (3) Положения о Федеральном агентстве железнодорожного транспорта, утвержденного постановлением Правительства Российской Федерации от 30.07.2004 № 397, и на основании ходатайства открытого акционерного общества «Российские железные дороги», поступившего письмом Дирекции по комплексной реконструкции железных дорог и строительству объектов железнодорожного транспорта – филиала ОАО «РЖД» от 05.12.2024 № ИСХ-21453/ДКРС:

1. Установить публичный сервитут площадью 20 кв.м на срок 26 месяцев в интересах ОАО «РЖД» (ОГРН 1037739877295, ИНН 7708503727) в отношении земельного участка с кадастровым номером 23:37:0709001:349 и адресным ориентиром: Краснодарский край, г. Анапа, ОАО "Витязево", секция 35, контур 27, участок №19.

2. Срок, в течение которого использование земельного участка (его части) и (или) расположенного на нем объекта недвижимости в соответствии с их разрешенным использованием будет невозможно или существенно затруднено (при возникновении таких обстоятельств), составляет не более 3 месяцев.

3. Утвердить границы публичного сервитута общей площадью 20 кв.м согласно прилагаемому графическому описанию местоположения границ публичного сервитута и перечням координат характерных точек вышеуказанных границ, являющихся неотъемлемой частью настоящего распоряжения (приложение № 1).

4. Владелец публичного сервитута (ОАО «РЖД») при осуществлении деятельности, для обеспечения которой испрашивается публичный сервитут, обязан учитывать ранее установленные ограничения (обременения) в использовании объекта недвижимости.

5. Владелец публичного сервитута (ОАО «РЖД») обязан привести земельный участок в состояние, пригодное для использования в соответствии с его видом разрешенного использования в срок не позднее чем 3 месяца после завершения деятельности, для осуществления которой был установлен публичный сервитут.

6. В случае, если деятельность владельца публичного сервитута (ОАО «РЖД») приведет к деградации земельного участка сельскохозяйственного назначения с кадастровым номером 23:37:0709001:349 владельцем публичного сервитута (ОАО «РЖД») должна быть обеспечена разработка проекта рекультивации земель сельскохозяйственного назначения.

7. Соглашение об осуществлении публичного сервитута в соответствии со статьей 39.47 Земельного кодекса Российской Федерации заключается с собственником земельного участка, находящегося в частной собственности, или арендатором, землепользователем, землевладельцем земельного участка, находящегося в государственной или муниципальной собственности, в отношении которых установлен публичный сервитут.

8. Публичный сервитут устанавливается в целях строительства линейных объектов инфраструктуры, реконструкции объектов инфраструктуры при реализации объекта «Строительство новой железнодорожной линии ст. Анапа – Аэропорт Анапа – Тамань Пассажирская. Этап 2. Строительство нового пути на участке Витязево – Аэропорт Анапа, с учетом строительства пассажирского терминала с выделенной зоной и дополнительной платформой» на основании документации по планировке территории (проект планировки территории и проект межевания территории), утвержденной распоряжением Федерального агентства железнодорожного транспорта от 19.03.2024 № АБ-166-р.

9. Управлению земельно-имущественных отношений и правовой деятельности Федерального агентства железнодорожного транспорта:

- 1) направить в соответствии с Федеральным законом от 13.07.2015 № 218-ФЗ «О государственной регистрации недвижимости» копию настоящего распоряжения в филиал ППК «Роскадастр» по Краснодарскому краю;
- 2) направить копию настоящего распоряжения в ОАО «РЖД»;
- 3) обеспечить размещение настоящего распоряжения на официальном сайте Федерального агентства железнодорожного транспорта в информационно-коммуникационной сети «Интернет».

Заместитель руководителя

УЗИП, М.В. Шепель
(499) 550-34-36 доб. 1186



А.С. Батюк

ГРАФИЧЕСКОЕ ОПИСАНИЕ

местоположения границ публичного сервитута для строительства линейных объектов инфраструктуры, реконструкции объектов инфраструктуры при реализации объекта «Строительство новой железнодорожной линии ст. Анапа - Аэропорт Анапа - Тамань Пассажирская. Этап 2. Строительство нового пути на участке Витязево - Аэропорт Анапа, с учетом строительства пассажирского терминала с выделенной зоной и дополнительной платформой» для целей, предусмотренных п. 1 ч. 5 ст. 4 Федерального закона от 31.07.2020 N 254-ФЗ, в границах земельного участка с кадастровым номером 23:37:0709001:349

(наименование объекта, местоположение границ которого описано (далее - объект))

Раздел 1

Сведения об объекте

№ п/п	Характеристики объекта	Описание характеристик
1	2	3
1.	Местоположение объекта	Краснодарский край, г Анапа, ОАО "Витязево", секция 35, контур 27, участок №19
2.	Площадь объекта +/- величина погрешности определения площади (P +/- Дельта P)	20 +/- 2 м ²
3.	Иные характеристики объекта	-

Раздел 2

Сведения о местоположении границ объекта

1. Система координат МСК 23, зона 1

2. Сведения о характерных точках границ объекта

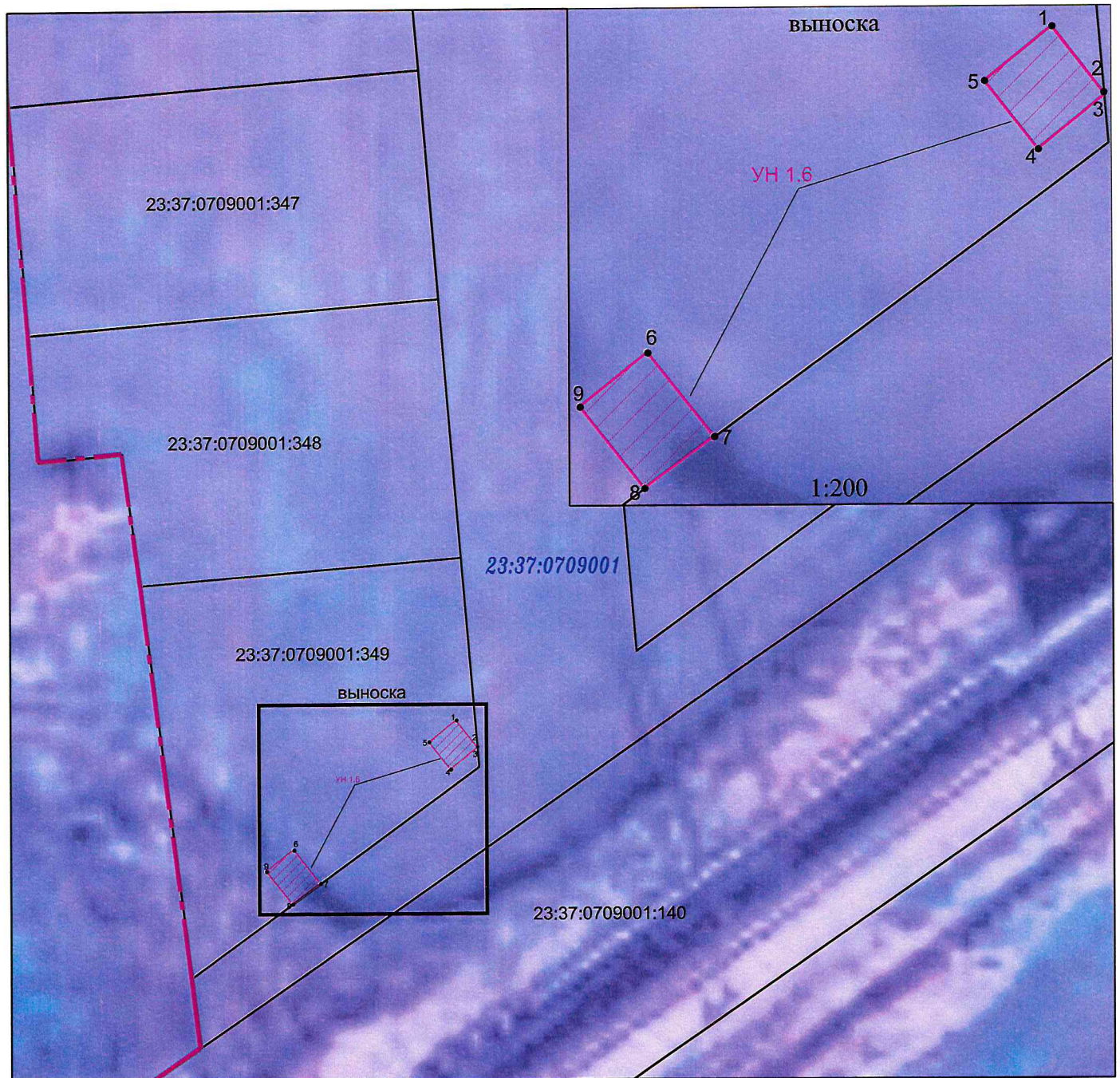
Обозначение характерных точек границ	Координаты, м		Метод определения координат характерной точки	Средняя квадратическая погрешность положения характерной точки (Mt), м	Описание обозначения точки на местности (при наличии)
	X	Y			
1	2	3	4	5	6
1	477721,86	1247956,02	Аналитический метод	0.10	-
2	477719,57	1247957,82	Аналитический метод	0.10	-
3	477719,47	1247957,83	Аналитический метод	0.10	-
4	477717,64	1247955,53	Аналитический метод	0.10	-
5	477719,99	1247953,67	Аналитический метод	0.10	-
1	477721,86	1247956,02	Аналитический метод	0.10	-
6	477710.74	1247941.98	Аналитический метод	0.10	-
7	477707.84	1247944.28	Аналитический метод	0.10	-
8	477706.06	1247941.86	Аналитический метод	0.10	-
9	477708.88	1247939.63	Аналитический метод	0.10	-
6	477710.74	1247941.98	Аналитический метод	0.10	-

3. Сведения о характерных точках части (частей) границы объекта

Обозначение характерных точек части границы	Координаты, м		Метод определения координат характерной точки	Средняя квадратическая погрешность положения характерной точки (Mt), м	Описание обозначения точки на местности (при наличии)
	X	Y			
1	2	3	4	5	6
-	-	-	-	-	-

Схема расположения границ публичного сервитута

Графическое описание местоположения границ публичного сервитута для строительства линейных объектов инфраструктуры, реконструкции объектов инфраструктуры при реализации объекта «Строительство новой железнодорожной линии ст. Анапа - Аэропорт Анапа - Тамань Пассажирская. Этап 2. Строительство нового пути на участке Витязево - Аэропорт Анапа, с учетом строительства пассажирского терминала с выделенной зоной и дополнительной платформой» для целей, предусмотренных п. 1 ч. 5 ст. 4 Федерального закона от 31.07.2020 N 254-ФЗ, в границах земельного участка с кадастровым номером 23:37:0709001:349



1:500

Условные обозначения:

- 1 - обозначение характерной точки границы публичного сервитута
- ▭ - обозначение границы публичного сервитута
- - граница земельного участка, координаты которой содержатся в ЕГРН
- УН 1.6 - обозначение контура земельного участка
- 23:37:0709001:2229 - кадастровые номера земельных участков, прошедших государственный кадастровый учёт
- 23:37:0709001 - обозначение кадастрового квартала.
- - граница муниципального образования