



МИНИСТЕРСТВО ТРАНСПОРТА РОССИЙСКОЙ ФЕДЕРАЦИИ

ФЕДЕРАЛЬНОЕ АГЕНТСТВО ЖЕЛЕЗНОДОРОЖНОГО ТРАНСПОРТА
(РОСЖЕЛДОР)

РАСПОРЯЖЕНИЕ

6 декабря 2024г.

Москва

№ АВ-1315-р

Об установлении публичного сервитута в интересах государственного учреждения «Главное управление дорожного хозяйства Оренбургской области»

В соответствии со статьей 39.37 Земельного кодекса Российской Федерации, пунктом 5.3.18 (2) Положения о Федеральном агентстве железнодорожного транспорта, утвержденного постановлением Правительства Российской Федерации от 30.07.2004 № 397, и на основании направленного заявлением от 25.11.2024 № 01-10/5677 ходатайства государственного учреждения «Главное управление дорожного хозяйства Оренбургской области» (далее – ГУ «ГУДХОО»), действующего на основании Устава:

1. Установить публичный сервитут площадью 4265 кв.м на срок 49 лет в интересах ГУ «ГУДХОО» (ОГРН 1025601034370, ИНН 5610070022) в отношении земельного участка с кадастровым номером 56:41:0209001:1 в составе Единого землепользования с кадастровым номером 56:41:000000:2 и адресным ориентиром: Оренбургская область, муниципальное образование городской округ Медногорск.

2. Срок, в течение которого использование земельного участка (его части) и (или) расположенного на нем объекта недвижимости в соответствии с их разрешенным использованием будет невозможно или существенно затруднено (при возникновении таких обстоятельств), отсутствует.

3. Утвердить границы публичного сервитута общей площадью 4265 кв.м согласно прилагаемому графическому описанию местоположения границ публичного сервитута и перечням координат характерных точек вышеуказанных границ, являющиеся неотъемлемой частью настоящего распоряжения.

4. Публичный сервитут устанавливается в целях устройства пересечения автомобильной дороги с железнодорожными путями общего пользования

на земельных участках, находящихся в государственной собственности, в границах полосы отвода железной дороги.

5. Управлению земельно-имущественных отношений и правовой деятельности Федерального агентства железнодорожного транспорта:

- 1) направить в соответствии с Федеральным законом от 13.07.2015 № 218-ФЗ «О государственной регистрации недвижимости» копию настоящего распоряжения в филиал ППК «Роскадастр» по Оренбургской области;
- 2) направить копию настоящего распоряжения в ГУ «ГУДХОО»;
- 3) обеспечить размещение настоящего распоряжения на официальном сайте Федерального агентства железнодорожного транспорта в информационно-коммуникационной сети «Интернет».

Заместитель руководителя



А.С. Батюк

Утверждено

_____ (наименование документа об утверждении, включая наименования

_____ органов государственной власти или органов местного

_____ самоуправления, принявших решение об утверждении схемы

_____ или подписавших соглашение о перераспределении земельных участков)

от _____ № _____

ОПИСАНИЕ МЕСТОПОЛОЖЕНИЯ ГРАНИЦ

Публичный сервитут устанавливается в целях устройства пересечений автомобильной дороги с железнодорожными путями общего пользования на земельных участках, находящихся в государственной собственности, в границах полосы отвода железных дорог в соответствии с зарегистрированным ГУ "ГУДХОО" правом оперативного управления автомобильной дорогой Каменноозерное - Медногорск
(наименование объекта, местоположение границ которого описано (далее – объект))

ОПИСАНИЕ МЕСТОПОЛОЖЕНИЯ ГРАНИЦ

Публичный сервитут устанавливается в целях устройства пересечений автомобильной дороги с железнодорожными путями общего пользования на земельных участках, находящихся в государственной собственности, в границах полосы отвода железных дорог в соответствии с зарегистрированным ГУ "ГУДХОО" правом оперативного управления автомобильной дорогой

Каменноозерное - Медногорск

(наименование объекта)

Сведения об объекте

№ п/п	Характеристики объекта	Описание характеристик
1	2	3
1.	Местоположение объекта	Российская Федерация, Оренбургская область, Муниципальное образование городской округ город Медногорск
2.	Площадь объекта ± величина погрешности определения площади (Р ± Дельта Р)	4265 кв.м ± 75 кв.м
3.	Иные характеристики объекта	ЗК РФ ГЛАВА V.7. УСТАНОВЛЕНИЕ ПУБЛИЧНОГО СЕРВИТУТА В ОТДЕЛЬНЫХ ЦЕЛЯХ В порядке, предусмотренном настоящей главой, публичный сервитут устанавливается для использования земельных участков и (или) земель в следующих целях: устройство пересечений автомобильных дорог или железнодорожных путей с железнодорожными путями общего пользования на земельных участках, находящихся в государственной собственности, в границах полос отвода железных дорог, а также устройство пересечений автомобильных дорог или железнодорожных путей с автомобильными дорогами или примыканий автомобильных дорог к другим автомобильным дорогам на земельных участках, находящихся в государственной или муниципальной собственности, в границах полосы отвода автомобильной дороги.

ОПИСАНИЕ МЕСТОПОЛОЖЕНИЯ ГРАНИЦ

Публичный сервитут устанавливается в целях устройства пересечений автомобильной дороги с железнодорожными путями общего пользования на земельных участках, находящихся в государственной собственности, в границах полосы отвода железных дорог в соответствии с зарегистрированным ГУ "ГУДХОО" правом оперативного управления автомобильной дорогой
Каменноозерное - Медногорск
(наименование объекта)

Сведения о местоположении границ объекта

1. Система координат МСК - субъект 56, зона 3

2. Сведения о характерных точках границ объекта

Обозначение характерных точек границ	Координаты, м		Метод определения координат характерной точки	Средняя квадратическая погрешность положения характерной точки (M _t), м	Описание обозначения точки на местности (при наличии)
	X	Y			
1	2	3	4	5	6
(1)					
1	387078.51	3265721.04	Геодезический метод	Mt=0,5	-
2	387075.58	3265754.06	Геодезический метод	Mt=0,5	-
3	387071.46	3265779.46	Геодезический метод	Mt=0,5	-
4	387059.96	3265774.48	Геодезический метод	Mt=0,5	-
5	387048.78	3265768.65	Геодезический метод	Mt=0,5	-
6	387051.75	3265751.13	Геодезический метод	Mt=0,5	-
7	387056.86	3265710.20	Геодезический метод	Mt=0,5	-
1	387078.51	3265721.04	Геодезический метод	Mt=0,5	-
(2)					
8	387069.19	3265787.10	Геодезический метод	Mt=0,5	-
9	387015.80	3265892.20	Геодезический метод	Mt=0,5	-
10	386994.92	3265881.96	Геодезический метод	Mt=0,5	-
11	387046.08	3265776.12	Геодезический метод	Mt=0,5	-
12	387056.38	3265781.66	Геодезический метод	Mt=0,5	-
8	387069.19	3265787.10	Геодезический метод	Mt=0,5	-

3. Сведения о характерных точках части (частей) границы объекта

Обозначение характерных точек части границы	Координаты, м		Метод определения координат характерной точки	Средняя квадратическая погрешность положения характерной точки (M _t), м	Описание обозначения точки на местности (при наличии)
	X	Y			
1	2	3	4	5	6
-	-	-	-	-	-

ОПИСАНИЕ МЕСТОПОЛОЖЕНИЯ ГРАНИЦ

Публичный сервитут устанавливается в целях устройства пересечений автомобильной дороги с железнодорожными путями общего пользования на земельных участках, находящихся в государственной собственности, в границах полосы отвода железных дорог в соответствии с зарегистрированным ГУ "ГУДХОО" правом оперативного управления автомобильной дорогой
Каменноозерное – Медногорск
(наименование объекта)

Сведения о местоположении измененных (уточненных) границ объекта

1. Система координат МСК - субъект 56, зона 3

2. Сведения о характерных точках границ объекта

Обозначение характерных точек границ	Существующие координаты, м		Измененные (уточненные) координаты, м		Метод определения координат характерной точки	Средняя квадратическая погрешность положения характерной точки (M_t), м	Описание обозначения точки на местности (при наличии)
	X	Y	X	Y			
1	2	3	4	5	6	7	8
-	-	-	-	-	-	-	-

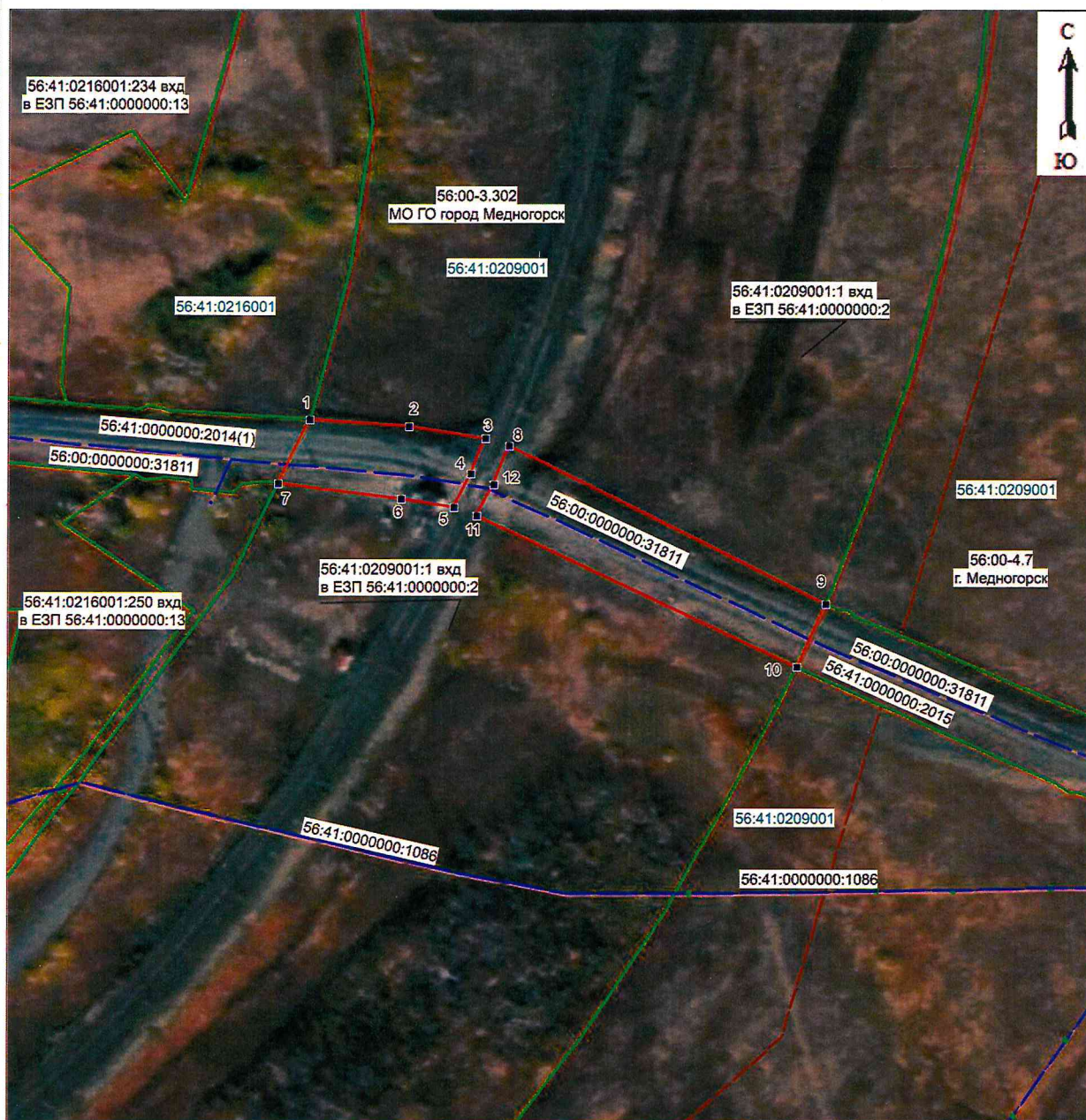
3. Сведения о характерных точках части (частей) границы объекта

-	-	-	-	-	-	-	-
---	---	---	---	---	---	---	---

ОПИСАНИЕ МЕСТОПОЛОЖЕНИЯ ГРАНИЦ

Публичный сервитут устанавливается в целях устройства пересечений автомобильной дороги с железнодорожными путями общего пользования на земельных участках, находящихся в государственной собственности, в границах полосы отвода железных дорог в соответствии с зарегистрированным ГУ "ГУДХОО" правом оперативного управления автомобильной дорогой Каменноозерное – Медногорск (наименование объекта)

Схема расположения границ публичного сервитута



Масштаб 1: 1500

ОПИСАНИЕ МЕСТОПОЛОЖЕНИЯ ГРАНИЦ

Публичный сервитут устанавливается в целях устройства пересечений автомобильной дороги с железнодорожными путями общего пользования на земельных участках, находящихся в государственной собственности, в границах полосы отвода железных дорог в соответствии с зарегистрированным ГУ "ГУДХОО" правом оперативного управления автомобильной дорогой

Каменноозерное – Медногорск

(наименование объекта)

Схема расположения границ публичного сервитута

Условные обозначения и знаки:

- - характерная точка границы публичного сервитута;
- 1 - обозначение характерной точки границы публичного сервитута;
- - граница земельного участка по сведениям ЕГРН;
- - граница кадастрового квартала;
- - граница публичного сервитута;
- - - - - граница населенного пункта согласно сведений ЕГРН;
- 56:41:0209001 - номер кадастрового квартала;
- 56:41:0216001:234 - кадастровый номер земельного участка;
- 56:00-4.7 –
г. Медногорск - реестровый номер границ населенного пункта согласно сведений ЕГРН;

Подпись _____



(Дорожкина Е.С.)

Дата 18.08.2022г.

Место для оттиска печати лица, составившего карту (плана) объекта землеустройства