

ГРАФИЧЕСКОЕ ОПИСАНИЕ

местоположения границ населенных пунктов, территориальных зон, особо охраняемых природных территорий, зон с особыми условиями использования территории

Публичный сервитут для строительства линейных объектов инфраструктуры (за исключением линейных объектов, размещение которых делает невозможным дальнейшее использование земельного участка или его части в соответствии с установленным видом разрешенного использования), реконструкции объектов инфраструктуры при реализации объекта «Реконструкция участка Москва-Пассажирская-Курская (вкл.) - Москва-Товарная-Курская - Карачарово (искл.) со строительством дополнительных главных путей» для целей, предусмотренных п. 1 ч. 5 ст. 4 Федерального закона от 31 июля 2020 г. № 254-ФЗ, в границах земельных участков 77:04:0001022:14, 77:04:0001012:24 (ВО478, ВО479, ВО680, ВО681, ВО476)

(наименование объекта, местоположение границ которого описано (далее - объект))

Раздел 1

Сведения об объекте

| № п/п | Характеристики объекта | Описание характеристик |
|-------|---|---|
| 1 | 2 | 3 |
| 1. | Местоположение объекта | город Москва |
| 2. | Площадь объекта +/- величина погрешности определения площади (Р +/- Дельта Р) | 35 +/- 2 м ² |
| 3. | Иные характеристики объекта | Публичный сервитут для строительства линейных объектов инфраструктуры (за исключением линейных объектов, размещение которых делает невозможным дальнейшее использование земельного участка или его части в соответствии с установленным видом разрешенного использования), реконструкции объектов инфраструктуры при реализации объекта «Реконструкция участка Москва-Пассажирская-Курская (вкл.) - Москва-Товарная-Курская - Карачарово (искл.) со строительством дополнительных главных путей» для целей, предусмотренных п. 1 ч. 5 ст. 4 Федерального закона от 31 июля 2020 г. № 254-ФЗ, в границах земельных участков 77:04:0001022:14, 77:04:0001012:24. Срок установления публичного сервитута - 46 месяцев. |

Раздел 2

Сведения о местоположении границ объекта

1. Система координат МСК Москвы

2. Сведения о характерных точках границ объекта

| Обозначение характерных точек границ | Координаты, м | | Метод определения координат характерной точки | Средняя квадратическая погрешность положения характерной точки (Mt), м | Описание обозначения точки на местности (при наличии) |
|--|---------------|----------|--|---|---|
| | X | Y | | | |
| 1 | 2 | 3 | 4 | 5 | 6 |
| 1 | 7807.92 | 12749.97 | Аналитический метод | 0.10 | Закрепление отсутствует |
| 2 | 7810.77 | 12751.23 | Аналитический метод | 0.10 | Закрепление отсутствует |
| 3 | 7814.27 | 12752.78 | Аналитический метод | 0.10 | Закрепление отсутствует |
| 4 | 7813.28 | 12755.03 | Аналитический метод | 0.10 | Закрепление отсутствует |
| 5 | 7809.81 | 12753.46 | Аналитический метод | 0.10 | Закрепление отсутствует |
| 6 | 7806.88 | 12752.14 | Аналитический метод | 0.10 | Закрепление отсутствует |
| 7 | 7804.88 | 12751.24 | Аналитический метод | 0.10 | Закрепление отсутствует |
| 8 | 7805.90 | 12749.08 | Аналитический метод | 0.10 | Закрепление отсутствует |
| 1 | 7807.92 | 12749.97 | Аналитический метод | 0.10 | Закрепление отсутствует |
| 9 | 7806.82 | 12760.42 | Аналитический метод | 0.10 | Закрепление отсутствует |
| 10 | 7803.79 | 12759.08 | Аналитический метод | 0.10 | Закрепление отсутствует |
| 11 | 7801.71 | 12758.16 | Аналитический метод | 0.10 | Закрепление отсутствует |
| 12 | 7802.24 | 12756.83 | Аналитический метод | 0.10 | Закрепление отсутствует |
| 13 | 7802.56 | 12756.15 | Аналитический метод | 0.10 | Закрепление отсутствует |
| 14 | 7804.70 | 12757.07 | Аналитический метод | 0.10 | Закрепление отсутствует |
| 15 | 7807.70 | 12758.36 | Аналитический метод | 0.10 | Закрепление отсутствует |
| 9 | 7806.82 | 12760.42 | Аналитический метод | 0.10 | Закрепление отсутствует |

3. Сведения о характерных точках части (частей) границы объекта

| Обозначение характерных точек части границы | Координаты, м | | Метод определения координат характерной точки | Средняя квадратическая погрешность положения характерной точки (Mt), м | Описание обозначения точки на местности (при наличии) |
|---|---------------|---|--|---|---|
| | X | Y | | | |
| 1 | 2 | 3 | 4 | 5 | 6 |
| - | - | - | - | - | - |

Раздел 3

Сведения о местоположении измененных (уточненных) границ объекта

1. Система координат -

2. Сведения о характерных точках границ объекта

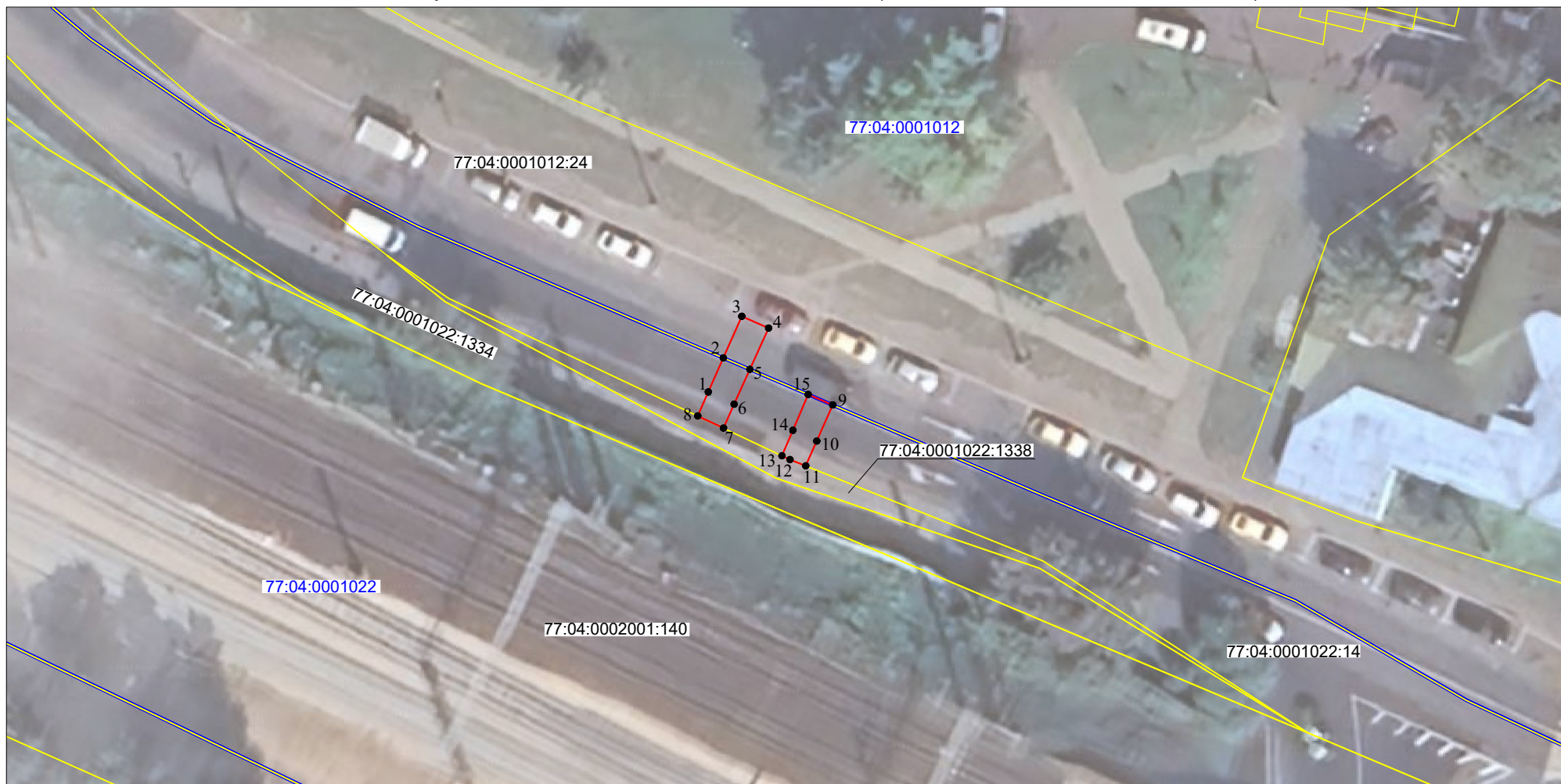
| Обозначение характерных точек границ | Существующие координаты, м | | Измененные (уточненные) координаты, м | | Метод определения координат характерной точки | Средняя квадратическая погрешность положения характерной точки (M _t), м | Описание обозначения точки на местности (при наличии) |
|--|-------------------------------|---|---|---|---|--|--|
| | X | Y | X | Y | | | |
| 1 | 2 | 3 | 4 | 5 | 6 | 7 | 8 |
| - | - | - | - | - | - | - | |

3. Сведения о характерных точках части (частей) границы объекта

| Обозначение характерных точек части границы | Существующие координаты, м | | Измененные (уточненные) координаты, м | | Метод определения координат характерной точки | Средняя квадратическая погрешность положения характерной точки (M _t), м | Описание обозначения точки на местности (при наличии) |
|--|-------------------------------|---|---|---|---|--|--|
| | X | Y | X | Y | | | |
| 1 | 2 | 3 | 4 | 5 | 6 | 7 | 8 |
| - | - | - | - | - | - | - | |

СХЕМА РАСПОЛОЖЕНИЯ ГРАНИЦ ПУБЛИЧНОГО СЕРВИТУТА

для строительства линейных объектов инфраструктуры (за исключением линейных объектов, размещение которых делает невозможным дальнейшее использование земельного участка или его части в соответствии с установленным видом разрешенного использования), реконструкции объектов инфраструктуры при реализации объекта «Реконструкция участка Москва-Пассажирская-Курская (вкл.) - Москва-Товарная-Курская - Карачарово (искл.) со строительством дополнительных главных путей» для целей, предусмотренных п. 1 ч. 5 ст. 4 Федерального закона от 31 июля 2020 г. № 254-ФЗ, в границах земельных участков 77:04:0001022:14, 77:04:0001012:24 (ВО478, ВО479, ВО680, ВО681, ВО476)



Масштаб 1:500

Условные обозначения:

- 77:04:0001022 Номер кадастрового квартала
- 77:04:0001022:14 Кадастровый номер земельного участка
- Граница публичного сервитута
- Граница земельного участка, сведения о котором содержатся в Едином государственном реестре недвижимости
- Граница кадастрового квартала
- Характерная точка границы публичного сервитута