



МИНИСТЕРСТВО ТРАНСПОРТА РОССИЙСКОЙ ФЕДЕРАЦИИ

ФЕДЕРАЛЬНОЕ АГЕНТСТВО ЖЕЛЕЗНОДОРОЖНОГО ТРАНСПОРТА
(РОСЖЕЛДОР)

РАСПОРЯЖЕНИЕ

23 сентября 2024

Москва

№

АВ-1303-р

Об установлении публичного сервитута в интересах открытого акционерного общества «Российские железные дороги»

В соответствии с Земельным кодексом Российской Федерации, статьей 4 Федерального закона от 31.07.2020 № 254-ФЗ «Об особенностях регулирования отдельных отношений в целях модернизации и расширения магистральной инфраструктуры и о внесении изменений в отдельные законодательные акты Российской Федерации», пунктом 5.3.18 (3) Положения о Федеральном агентстве железнодорожного транспорта, утвержденного постановлением Правительства Российской Федерации от 30.07.2004 № 397, и на основании ходатайства открытого акционерного общества «Российские железные дороги», поступившего письмом Дирекции по комплексной реконструкции железных дорог и строительству объектов железнодорожного транспорта – филиала ОАО «РЖД» от 23.09.2024 № ИСХ-17867/ДКРС:

1. Установить публичный сервитут на срок 15 месяцев в интересах ОАО «РЖД» (ОГРН 1037739877295, ИНН 7708503727) в отношении:

1) земельного участка с кадастровым номером 27:14:0010907:200 площадью 1807 кв.м и адресным ориентиром: Хабаровский край, район Солнечный, с.п. «Село Эворон»;

2) земельного участка с кадастровым номером 27:14:0010907:59 в составе Единого землепользования с кадастровым номером 27:14:0000000:26 площадью 1734 кв.м и адресным ориентиром: Хабаровский край, район Солнечный, от границы с Комсомольским районом на север до пос. Березовый.

2. Срок, в течение которого использование земельного участка (его части) и (или) расположенного на нем объекта недвижимости в соответствии с их разрешенным использованием будет невозможно или существенно затруднено (при возникновении таких обстоятельств) составляет 12 месяцев.

3. Утвердить границы публичного сервитута общей площадью 3541 кв.м согласно прилагаемому графическому описанию местоположения границ

публичного сервитута и перечням координат характерных точек вышеуказанных границ, являющихся неотъемлемой частью настоящего распоряжения (приложение № 1).

4. Владелец публичного сервитута (ОАО «РЖД») при осуществлении деятельности, для обеспечения которой испрашивается публичный сервитут, обязан учитывать ранее установленные ограничения (обременения) в использовании объекта недвижимости.

5. Владелец публичного сервитута (ОАО «РЖД») обязан привести земельный участок в состояние, пригодное для использования в соответствии с его видом разрешенного использования в срок не позднее чем 3 месяца после завершения деятельности, для осуществления которой был установлен публичный сервитут.

6. Соглашение об осуществлении публичного сервитута в соответствии со статьей 39.47 Земельного кодекса Российской Федерации заключается с собственником земельного участка, находящегося в частной собственности, или арендатором, землепользователем, землевладельцем земельного участка, находящегося в государственной или муниципальной собственности, в отношении которых установлен публичный сервитут.

7. Публичный сервитут устанавливается в целях обеспечения строительства, реконструкции объектов инфраструктуры при реализации объекта: «Второй главный путь на перегоне Эворон – Катама Дальневосточной железной дороги», на основании документации по планировке территории (проекта планировки территории и проекта межевания территории), утвержденной распоряжением Федерального агентства железнодорожного транспорта от 07.08.2024 № АБ-788-р.

8. Управлению земельно-имущественных отношений и правовой деятельности Федерального агентства железнодорожного транспорта:

1) направить в соответствии с Федеральным законом от 13.07.2015 № 218-ФЗ «О государственной регистрации недвижимости» копию настоящего распоряжения в филиал ППК «Роскадастр» по Хабаровскому краю;

2) направить копию настоящего распоряжения в ОАО «РЖД»;

3) обеспечить размещение настоящего распоряжения на официальном сайте Федерального агентства железнодорожного транспорта в информационно-коммуникационной сети «Интернет».

Заместитель руководителя



А.С. Батюк

ОПИСАНИЕ МЕСТОПОЛОЖЕНИЯ ГРАНИЦ
для обеспечения строительства, реконструкции объектов инфраструктуры при реализации
объекта «Второй главный путь на перегоне Эворон – Катама Дальневосточной железной
дороги»

(наименование объекта, местоположение границ
которого описано (далее - объект))

Раздел 1

Сведения об объекте		
№ п/п	Характеристики объекта	Описание характеристик
1	2	3
1	Местоположение объекта	Хабаровский край, Солнечный район
2	Площадь объекта +/- величина погрешности определения площади (Р +/- Дельта Р)	3541 кв.м ± 21 кв.м
3	Иные характеристики объекта	Публичный сервитут для обеспечения строительства, реконструкции объектов инфраструктуры при реализации объекта «Второй главный путь на перегоне Эворон – Катама Дальневосточной железной дороги» для целей, предусмотренных п. 2 ч. 5 ст. 4 Федерального закона от 31.07.2020 N 254-ФЗ. Срок публичного сервитута: 15 месяцев.

Раздел 2

Сведения о местоположении границ объекта					
1. Система координат <u>МСК-27, зона 3</u>					
2. Сведения о характерных точках границ объекта					
Обозначение характерных точек границ	Координаты, м		Метод определения координат характерной точки	Средняя квадратическая погрешность положения характерной точки (Mt), м	Описание обозначения точки на местности (при наличии)
	X	Y			
1	2	3	4	5	6
Контур 1 площадью 43 кв.м, на земельном участке с кадастровым номером 27:14:0010907:200					
1	780832.82	3276821.82	Аналитический метод	0.10	–
2	780834.88	3276820.85	Аналитический метод	0.10	–
3	780841.60	3276834.33	Аналитический метод	0.10	–
4	780842.98	3276842.29	Аналитический метод	0.10	–
1	780832.82	3276821.82	Аналитический метод	0.10	–
Контур 2 площадью 188 кв.м, на земельном участке с кадастровым номером 27:14:0010907:200					
5	781069.77	3277570.41	Аналитический метод	0.10	–
6	781046.88	3277628.23	Аналитический метод	0.10	–
7	781044.18	3277627.28	Аналитический метод	0.10	–
8	781056.52	3277595.68	Аналитический метод	0.10	–
9	781064.89	3277574.49	Аналитический метод	0.10	–
10	781067.32	3277567.98	Аналитический метод	0.10	–
5	781069.77	3277570.41	Аналитический метод	0.10	–
Контур 3 площадью 294 кв.м, на земельном участке с кадастровым номером 27:14:0010907:200					
11	780425.68	3278576.58	Аналитический метод	0.10	–
12	780428.36	3278579.52	Аналитический метод	0.10	–
13	780419.95	3278589.73	Аналитический метод	0.10	–
14	780386.48	3278626.75	Аналитический метод	0.10	–
15	780382.39	3278624.14	Аналитический метод	0.10	–
11	780425.68	3278576.58	Аналитический метод	0.10	–
Контур 4 площадью 1282 кв.м, на земельном участке с кадастровым номером 27:14:0010907:200					
16	780110.43	3278917.71	Аналитический метод	0.10	–
17	780113.25	3278923.25	Аналитический метод	0.10	–
18	779997.25	3279048.02	Аналитический метод	0.10	–
19	779997.47	3279052.28	Аналитический метод	0.10	–
20	779978.92	3279072.74	Аналитический метод	0.10	–
21	779974.34	3279072.27	Аналитический метод	0.10	–
22	779965.35	3279081.77	Аналитический метод	0.10	–
23	779961.98	3279079.48	Аналитический метод	0.10	–
24	780068.79	3278962.13	Аналитический метод	0.10	–
16	780110.43	3278917.71	Аналитический метод	0.10	–
Контур 5 площадью 392 кв.м, на земельном участке с кадастровым номером 27:14:0000000:26 (единое землепользование) в границах обособленного (условного) 27:14:0010907:59					
25	779961.97	3279079.49	Аналитический метод	0.10	–
26	779965.34	3279081.78	Аналитический метод	0.10	–
27	779928.17	3279121.01	Аналитический метод	0.10	–
28	779927.98	3279127.77	Аналитический метод	0.10	–
29	779911.16	3279146.11	Аналитический метод	0.10	–
30	779907.94	3279143.16	Аналитический метод	0.10	–
31	779860.52	3279194.64	Аналитический метод	0.10	–
32	779859.62	3279193.60	Аналитический метод	0.10	–
33	779943.41	3279102.27	Аналитический метод	0.10	–
25	779961.97	3279079.49	Аналитический метод	0.10	–
Контур 6 площадью 212 кв.м, на земельном участке с кадастровым номером 27:14:0000000:26 (единое землепользование) в границах обособленного (условного) 27:14:0010907:59					
34	779425.07	3279661.78	Аналитический метод	0.10	–
35	779408.31	3279676.56	Аналитический метод	0.10	–
36	779401.58	3279682.49	Аналитический метод	0.10	–
37	779346.12	3279723.92	Аналитический метод	0.10	–
38	779328.15	3279732.90	Аналитический метод	0.10	–
39	779384.56	3279694.66	Аналитический метод	0.10	–
40	779408.41	3279674.81	Аналитический метод	0.10	–
41	779433.10	3279653.40	Аналитический метод	0.10	–
42	779476.78	3279612.20	Аналитический метод	0.10	–

Графическое описание местоположения границ публичного сервитута




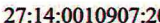
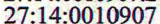

Схема расположения границ публичного сервитута

для обеспечения строительства, реконструкции объектов инфраструктуры при реализации объекта «Второй главный путь на перегоне Эворон – Капана Дальневосточной железной дороги» расположенного: Хабаровский край, Солнечный район, сельское поселение «Село Эворон» на земельном участке с кадастровым номером 27:14:0010907:200 (контур 1 площадью 43 кв.м.)



масштаб 1:1000

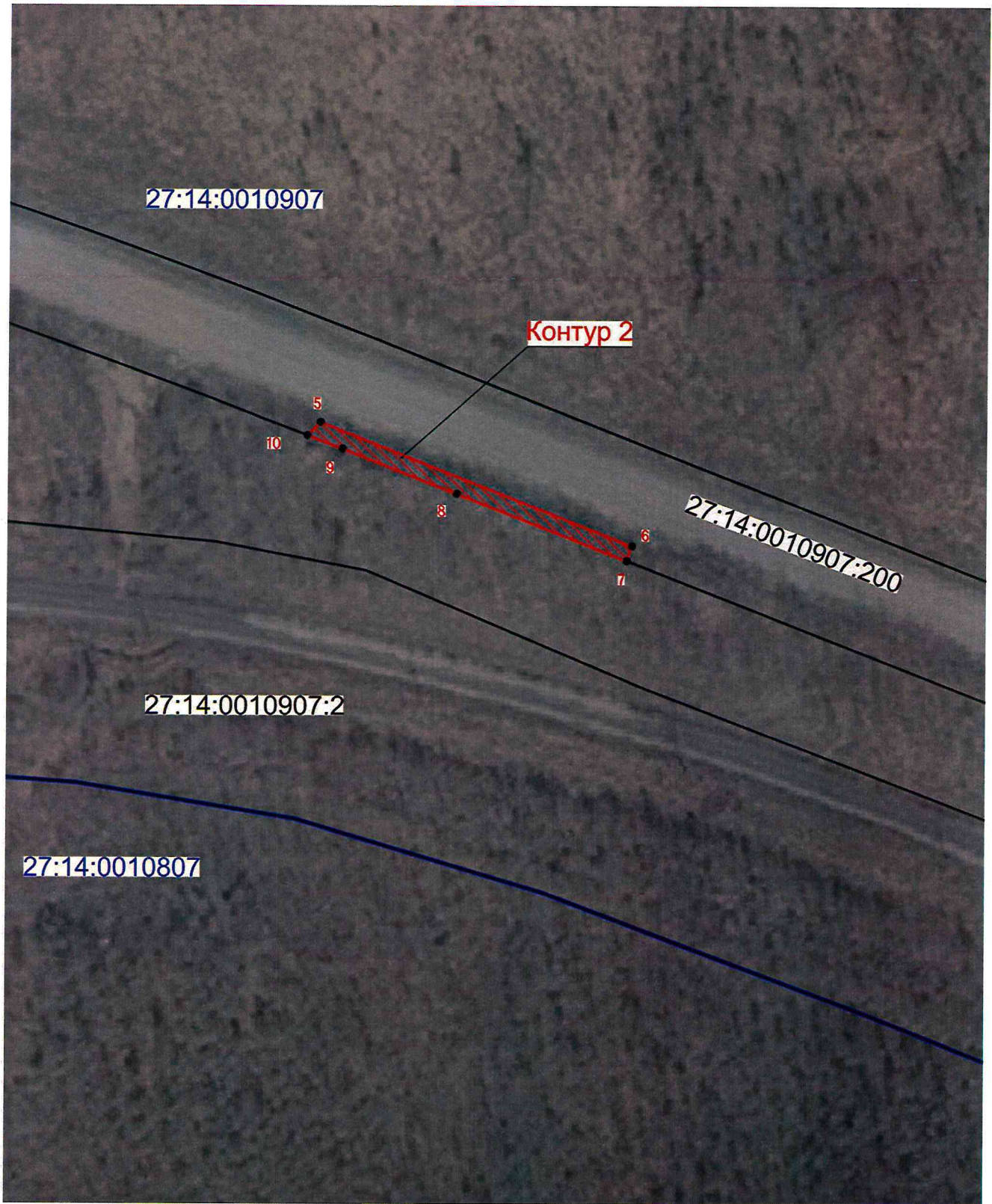
Используемые условные знаки и обозначения:

-  - проектные границы публичного сервитута
-  - характерные точки границы публичного сервитута
-  - граница земельного участка сведения о котором содержатся в ЕГРН
-  27:14:0010907:200 - обозначение (номер) земельного участка учтенного в ЕГРН
-  27:14:0010907 - обозначение кадастрового квартала
-  - граница кадастрового квартала

Графическое описание местоположения границ публичного сервитута





Схема расположения границ публичного сервитута

для обеспечения строительства, реконструкции объектов инфраструктуры при реализации объекта «Второй главный путь на перегоне Эворон – Капама Дальневосточной железной дороги» расположенного: Хабаровский край, Солнечный район, сельское поселение «Село Эворон» на земельном участке с кадастровым номером 27:14:0010907:200 (контур 2 площадью 188 кв.м.)



масштаб 1:1000

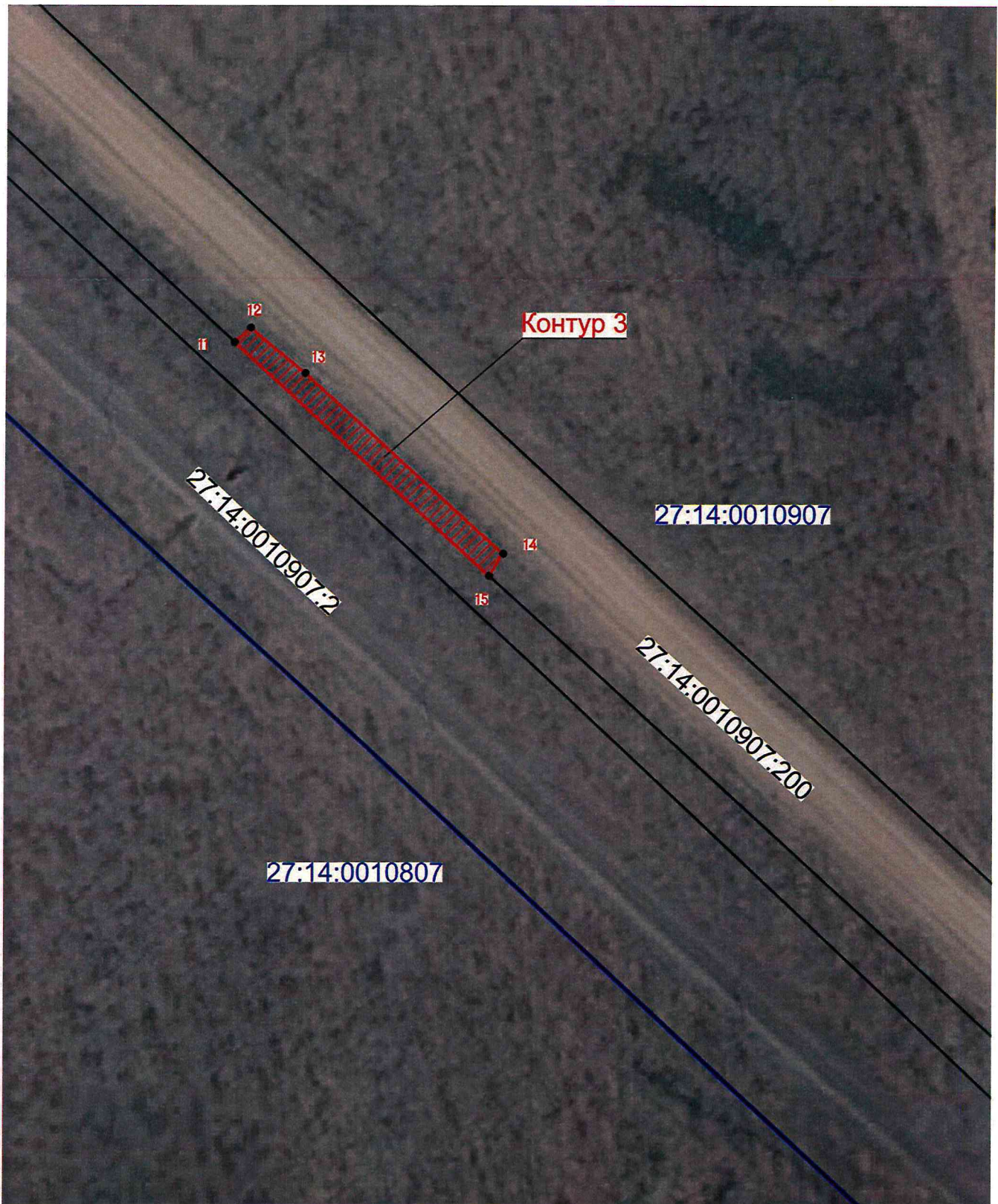
Используемые условные знаки и обозначения:

-  - проектные границы публичного сервитута
-  - характерные точки границы публичного сервитута
-  - граница земельного участка сведения о которой содержатся в ЕГРН
- 27:14:0010907:200 - обозначение (номер) земельного участка учтенного в ЕГРН
- 27:14:0010907 - обозначение кадастрового квартала
-  - граница кадастрового квартала

Графическое описание местоположения границ публичного сервитута




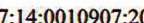
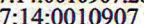
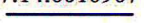
Схема расположения границ публичного сервитута

для обеспечения строительства, реконструкции объектов инфраструктуры при реализации объекта «Второй глaвный путь на перегоне Эворон – Капама Дальневосточной железной дороги» расположенного: Хабаровский край, Солнечный район, сельское поселение «Село Эворон» на земельном участке с кадастровым номером 27:14:0010907:200 (контур 3 площадью 294 кв.м.)



масштаб 1:1000

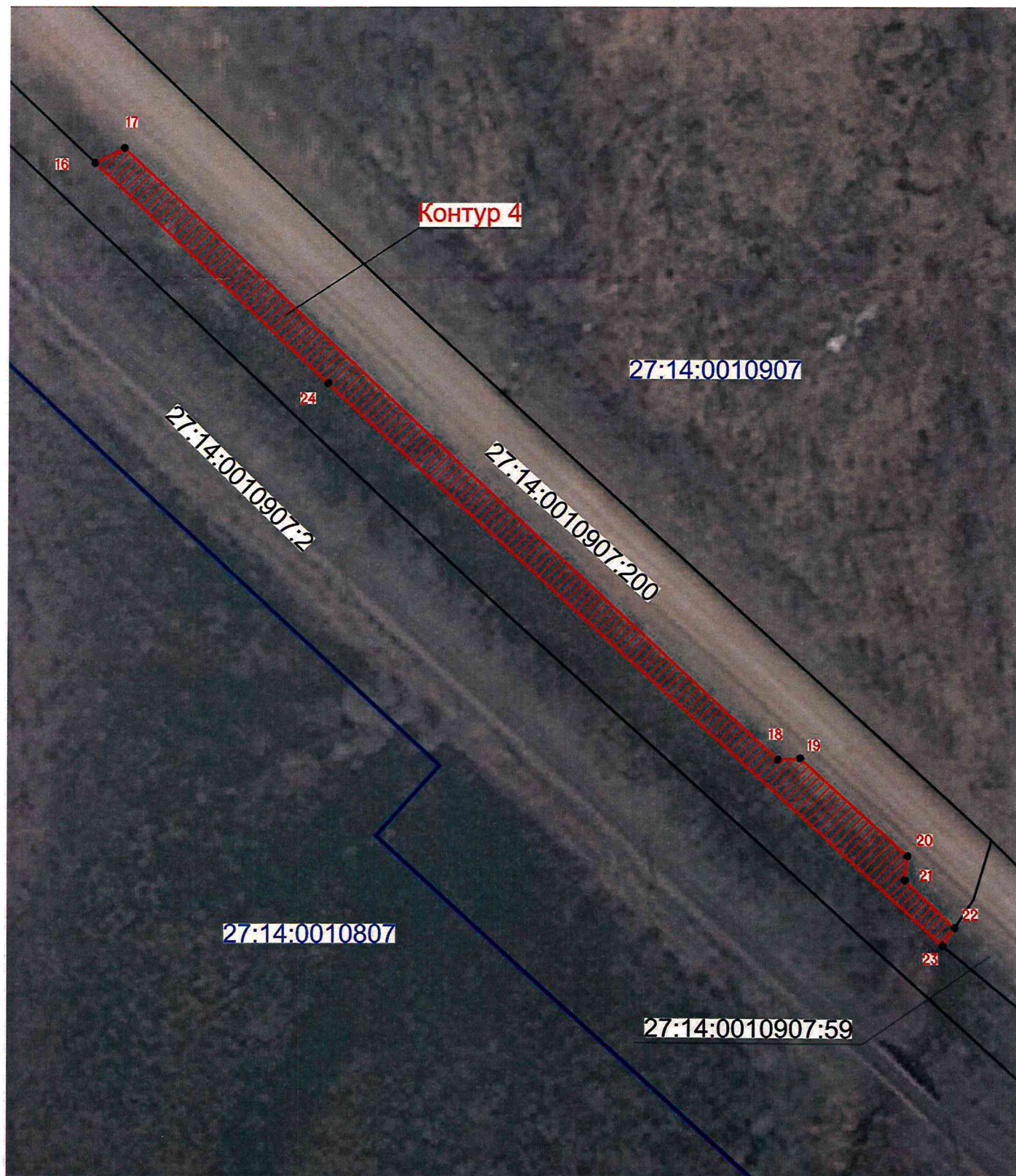
Используемые условные знаки и обозначения:

-  - проектные границы публичного сервитута
-  - характерные точки границы публичного сервитута
-  - граница земельного участка сведения о которой содержатся в ЕГРН
-  27:14:0010907:200 - обозначение (номер) земельного участка учтенного в ЕГРН
-  27:14:0010907 - обозначение кадастрового квартала
-  - граница кадастрового квартала

Графическое описание местоположения границ публичного сервитута



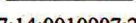

Схема расположения границ публичного сервитута

для обеспечения строительства, реконструкции объектов инфраструктуры при реализации объекта «Второй главный путь на перегоне Эворон – Капана Дальневосточной железной дороги» расположенного: Хабаровский край, Солнечный район, сельское поселение «Село Эворон» на земельном участке с кадастровым номером 27:14:0010907:200 (контур 4 площадью 1282 кв.м.)



масштаб 1:1000

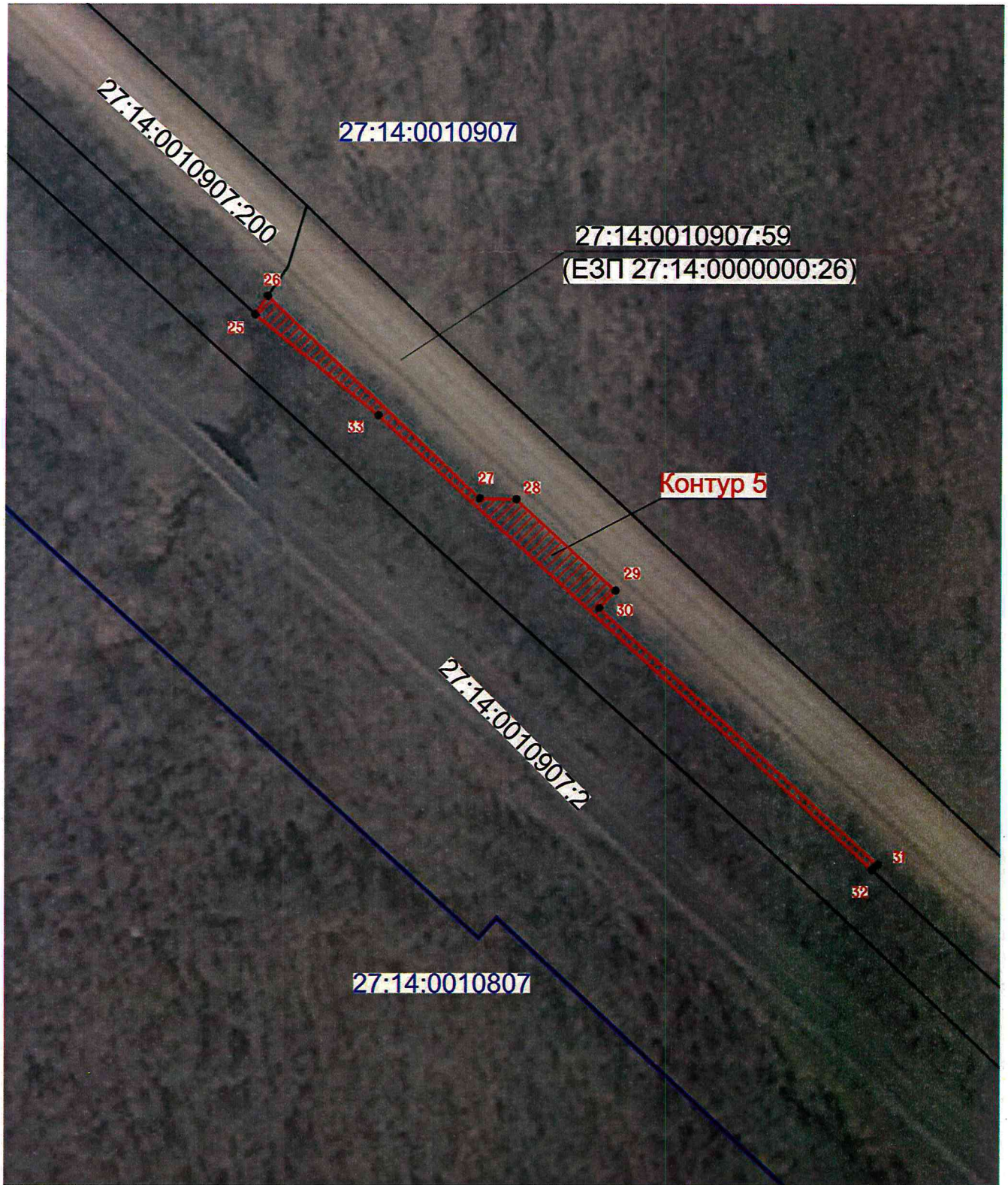
Используемые условные знаки и обозначения:

-  - проектные границы публичного сервитута
-  - характерные точки границы публичного сервитута
-  - граница земельного участка сведения о которой содержатся в ЕГРН
- 27:14:0010907:200 - обозначение (номер) земельного участка учтенного в ЕГРН
- 27:14:0010907 - обозначение кадастрового квартала
-  - граница кадастрового квартала

Графическое описание местоположения границ публичного сервитута




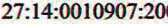
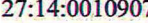

Схема расположения границ публичного сервитута

для обеспечения строительства, реконструкции объектов инфраструктуры при реализации объекта «Второй главный путь на перегоне Эворон – Капата Дальневосточной железной дороги» расположенного: Хабаровский край, Солнечный район, от границы с Комсомольским районом на север до пос. Березовый на земельном участке с кадастровым номером 27:14:0000000:26 (единое землепользование) в границах обособленного (условного) участка 27:14:0010907:59 (контур 5 площадью 392 кв.м.)



масштаб 1:1000

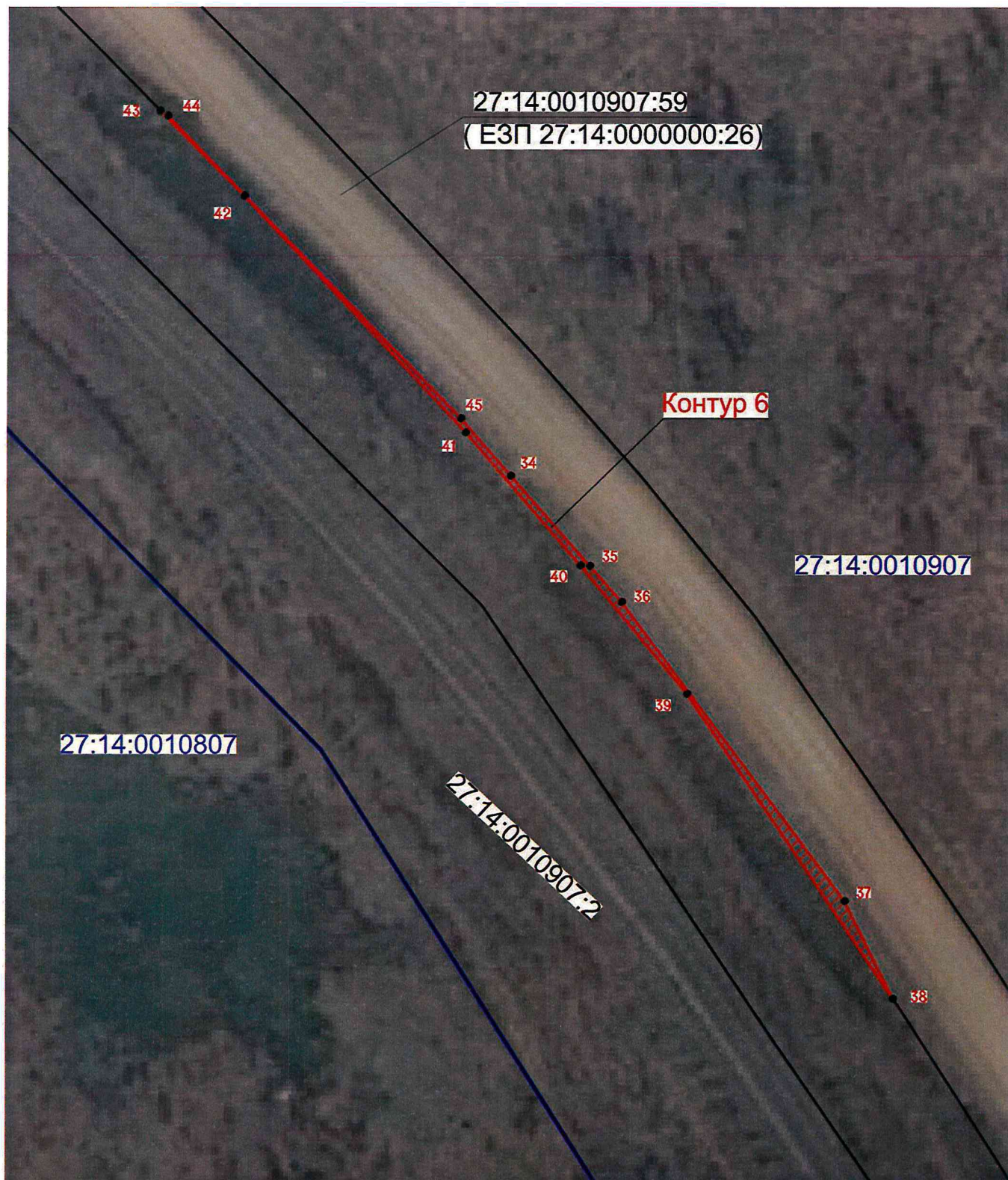
Используемые условные знаки и обозначения:

-  - проектные границы публичного сервитута
-  - характерные точки границы публичного сервитута
-  - граница земельного участка сведения о котором содержатся в ЕГРН
-  27:14:0010907:200 - обозначение (номер) земельного участка учтенного в ЕГРН
-  27:14:0010907 - обозначение кадастрового квартала
-  - граница кадастрового квартала

Графическое описание местоположения границ публичного сервитута




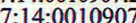
Схема расположения границ публичного сервитута

для обеспечения строительства, реконструкции объектов инфраструктуры при реализации объекта «Второй главный путь на перегоне Эворон – Катана Дальневосточной железной дороги» расположенного: Хабаровский край, Солнечный район, от границы с Комсомольским районом на север до пос. Березовый на земельном участке с кадастровым номером 27:14:0000000:26 (единое землепользование) в границах обремененного (условного) участка 27:14:0010907:59 (контур 6 площадью 212 кв.м.)



масштаб 1:1000

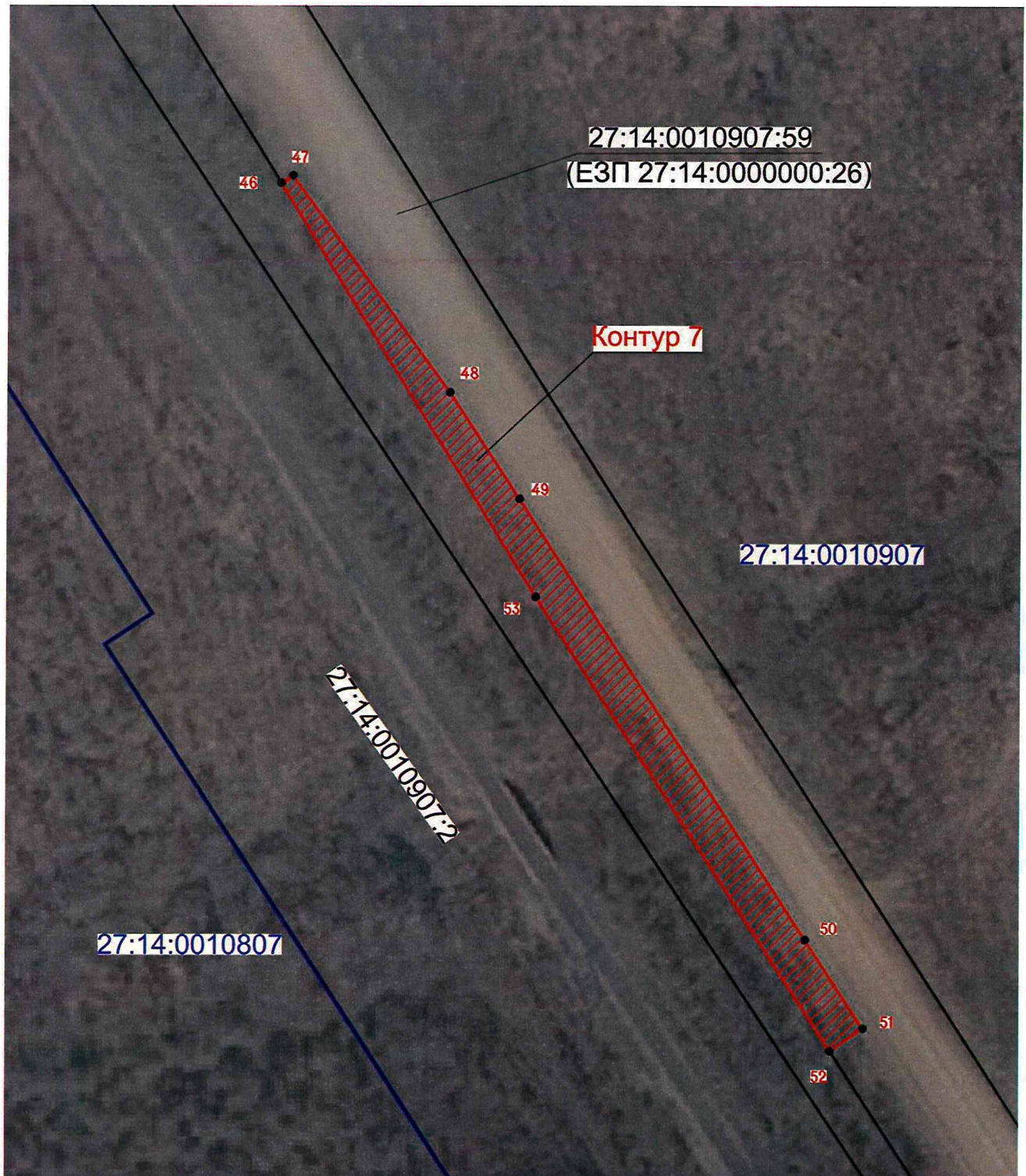
Используемые условные знаки и обозначения:

-  - проектные границы публичного сервитута
-  - характерные точки границы публичного сервитута
-  - граница земельного участка сведения о которой содержится в ЕГРН
- 27:14:0010907:200 - обозначение (номер) земельного участка учтенного в ЕГРН
- 27:14:0010907 - обозначение кадастрового квартала
-  - граница кадастрового квартала

Графическое описание местоположения границ публичного сервитута



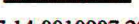
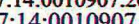

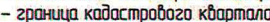
Схема расположения границ публичного сервитута

для обеспечения строительства, реконструкции объектов инфраструктуры при реализации объекта «Второй главный путь на перегоне Эворон – Катама Дальневосточной железной дороги» расположенного: Хабаровский край, Солнечный район, от границы с Комсомольским районом на север до пос. Березовый на земельном участке с кадастровым номером 27:14:0000000:26 (единое землепользование) в границах обособленного (условного) участка 27:14:0010907:59 (контур 7 площадью 1130 кв.м.)



масштаб 1:1000

Используемые условные знаки и обозначения:

-  - проектные границы публичного сервитута
-  - характерные точки границы публичного сервитута
-  - граница земельного участка сведения о котором содержится в ЕГРН
-  - обозначение (номер) земельного участка учтенного в ЕГРН
-  - обозначение кадастрового квартала
-  - граница кадастрового квартала