



МИНИСТЕРСТВО ТРАНСПОРТА РОССИЙСКОЙ ФЕДЕРАЦИИ

ФЕДЕРАЛЬНОЕ АГЕНТСТВО ЖЕЛЕЗНОДОРОЖНОГО ТРАНСПОРТА  
(РОСЖЕЛДОР)

## РАСПОРЯЖЕНИЕ

23 октября 2024г.

Москва

№ АВ-3097-р

### **Об установлении публичного сервитута в интересах общества с ограниченной ответственностью «Таманская железнодорожная компания»**

В соответствии с Земельным кодексом Российской Федерации, статьей 4 Федерального закона от 31.07.2020 № 254-ФЗ «Об особенностях регулирования отдельных отношений в целях модернизации и расширения магистральной инфраструктуры и о внесении изменений в отдельные законодательные акты Российской Федерации», пунктом 5.3.18 (3) Положения о Федеральном агентстве железнодорожного транспорта, утвержденного постановлением Правительства Российской Федерации от 30.07.2004 № 397, и на основании ходатайства Общества с ограниченной ответственностью «Таманская железнодорожная компания» (далее – ООО «ТЖК»), поступившего письмом от 01.10.2024 № 06-10-2024:

1. Установить публичный сервитут на срок 18 месяцев в интересах ООО «ТЖК» (ОГРН 1222300020139, ИНН 2352058126) в отношении:

1) земельного участка с кадастровым номером 23:30:0601000:1947 площадью 12777 кв.м и адресным ориентиром: Краснодарский край, Темрюкский р-н, в 1500 м западнее пос. Волна;

2) земельного участка с кадастровым номером 23:30:0601010:45 площадью 2205 кв.м и адресным ориентиром: Краснодарский край, р-н Темрюкский, в 1500 м по направлению на запад от п. Волна;

3) земельного участка с кадастровым номером 23:30:0601010:46 площадью 6999 кв.м и адресным ориентиром: Краснодарский край, р-н Темрюкский, в 1500 м по направлению на запад от п. Волна;

4) земельного участка с кадастровым номером 23:30:0000000:1 площадью 498 кв.м и адресным ориентиром: край Краснодарский, р-н Темрюкский;

5) земельного участка с кадастровым номером 23:30:0000000:254 площадью 4799 кв.м и адресным ориентиром: край Краснодарский, р-н Темрюкский, в границах ЗАО АФ Южная;

6) земельного участка с кадастровым номером 23:30:0000000:4799 площадью 375 кв.м с адресным ориентиром: Краснодарский край, Темрюкский район, севернее, пос. Волна ;

7) земельного участка с кадастровым номером 23:30:0000000:4889 площадью 903 кв.м и адресным ориентиром: Краснодарский край, р-н Темрюкский;

8) земельного участка с кадастровым номером 23:30:0601000:11 площадью 108 кв.м, 685 кв.м, 870 кв.м и 960 кв.м с адресным ориентиром: край Краснодарский, р-н Темрюкский, северо-западнее пос. Волна;

9) земельного участка с кадастровым номером 23:30:0601000:1100 площадью 1932 кв.м с адресным ориентиром: Краснодарский край, р-н Темрюкский, А/Ф Южная, в границах отделения № 7;

10) земельного участка с кадастровым номером 23:30:0601000:21 площадью 14804 кв.м с адресным ориентиром: край Краснодарский, р-н Темрюкский;

11) земельного участка с кадастровым номером 23:30:0601000:23 площадью 18700 кв.м и адресным ориентиром: край Краснодарский, р-н Темрюкский, в 7км северо-восточнее ст. Тамань;

12) земельного участка с кадастровым номером 23:30:0601000:24 площадью 3500 кв.м и адресным ориентиром: край Краснодарский, р-н Темрюкский, в 7км северо-восточнее ст. Тамань;

13) земельного участка с кадастровым номером 23:30:0601000:2925 площадью 20111 кв.м и адресным ориентиром: Краснодарский край, р-н Темрюкский;

14) земельного участка с кадастровым номером 23:30:0601000:2926 площадью 5 кв.м и адресным ориентиром: Краснодарский край, р-н Темрюкский;

15) земельного участка с кадастровым номером 23:30:0601000:40 площадью 486 кв.м, 28250 кв.м и 5485 кв.м с адресным ориентиром: край Краснодарский, р-н Темрюкский, северо-западнее пос. Волна;

16) земельного участка с кадастровым номером 23:30:0601000:400 площадью 32671 кв.м и адресным ориентиром: край Краснодарский, р-н Темрюкский, северо-восточнее пос. Волна;

17) земельного участка с кадастровым номером 23:30:0601000:401 площадью 17647 кв.м и адресным ориентиром: край Краснодарский, р-н Темрюкский, северо-восточнее пос. Волна;

18) земельного участка с кадастровым номером 23:30:0601000:42 площадью 36432 кв.м и адресным ориентиром: Краснодарский край, р-н Темрюкский;

19) земельного участка с кадастровым номером 23:30:0601000:441 площадью 79608 кв.м и адресным ориентиром: край Краснодарский, р-н Темрюкский, северо-западнее пос. Волна;

20) земельного участка с кадастровым номером 23:30:0601000:56 площадью 79319 кв.м с адресным ориентиром: Краснодарский край, р-н Темрюкский;

21) земельного участка с кадастровым номером 23:30:0601000:657 площадью 348 кв.м и 555 кв.м с адресным ориентиром: Краснодарский край, Темрюкский район, севернее пос. Волна;

22) земельного участка с кадастровым номером 23:30:0601000:722 площадью 837 кв.м и адресным ориентиром: Краснодарский край, р-н Темрюкский, п. Волна, севернее;

23) земельного участка с кадастровым номером 23:30:0601000:728 площадью 81 кв.м и адресным ориентиром: Краснодарский край, Темрюкский район, северо-восточнее п. Волна;

24) земельного участка с кадастровым номером 23:30:0601000:79 площадью 6847 кв.м, 649 кв.м и 3769 кв.м с адресным ориентиром: край Краснодарский, р-н Темрюкский, в границах АФ Южная;

25) земельного участка с кадастровым номером 23:30:0601000:839 площадью 344 кв.м и адресным ориентиром: край Краснодарский, р-н Темрюкский, севернее п. Волна;

26) земельного участка с кадастровым номером 23:30:0601000:886 площадью 1393 кв.м и адресным ориентиром: Краснодарский край, Темрюкский район, в земельном массиве ОАО АФ Южная, в 570 м северо-западнее п. Волна;

27) земельного участка с кадастровым номером 23:30:0601000:933 площадью 949 кв.м и адресным ориентиром: Краснодарский край, р-н Темрюкский, п. Волна;

28) земельного участка с кадастровым номером 23:30:0601000:934 площадью 310 кв.м и адресным ориентиром: Краснодарский край, р-н Темрюкский, п. Волна;

29) земельного участка с кадастровым номером 23:30:0601011:22 площадью 4798 кв.м и адресным ориентиром: край Краснодарский, р-н Темрюкский, в 1100 метрах северо-западнее пос. Волна;

30) земельного участка с кадастровым номером 23:30:0601011:5 площадью 14805 кв.м с адресным ориентиром: край Краснодарский, р-н Темрюкский;

31) земельного участка с кадастровым номером 23:30:0602000:1047 площадью 917 кв.м и адресным ориентиром: край Краснодарский, р-н Темрюкский, в границах ООО Агрофирма Таманская;

32) земельного участка с кадастровым номером 23:30:0602000:2183 площадью 12663 кв.м и адресным ориентиром: Краснодарский край, Темрюкский р-н, АФ Таманская южнее ст. Тамань;

33) земельного участка с кадастровым номером 23:30:0602000:22 площадью 31403 кв.м и адресным ориентиром: Краснодарский край, р-н. Темрюкский;

34) земельного участка с кадастровым номером 23:30:0602000:2268 площадью 20054 кв.м и адресным ориентиром: Краснодарский край, р-н. Темрюкский;

35) земельного участка с кадастровым номером 23:30:0602000:2270 площадью 22287 кв.м с адресным ориентиром: Краснодарский край, р-н Темрюкский, в границах АФ Таманская;

36) земельного участка с кадастровым номером 23:30:0602000:2272 площадью 13603 кв.м и 11 кв.м с адресным ориентиром: Краснодарский край, р-н Темрюкский;

37) земельного участка с кадастровым номером 23:30:0602000:2273 площадью 172 кв.м и 168 кв.м с адресным ориентиром: Краснодарский край, р-н Темрюкский;

38) земельного участка с кадастровым номером 23:30:0602000:2274 площадью 456 кв.м с адресным ориентиром: Краснодарский край, р-н Темрюкский, в границах АФ Таманская;

39) земельного участка с кадастровым номером 23:30:0701000:10 площадью 34256 кв.м с адресным ориентиром: край Краснодарский, р-н Темрюкский, западнее пос. Таманский;

40) земельного участка с кадастровым номером 23:30:0701000:257 площадью 5997 кв.м и адресным ориентиром: край Краснодарский, р-н Темрюкский, западнее пос. Таманский;

41) земельного участка с кадастровым номером 23:30:0701000:259 площадью 154 кв.м и 5334 кв.м с адресным ориентиром: край Краснодарский, р-н Темрюкский, западнее пос. Таманский;

42) земельного участка с кадастровым номером 23:30:0701000:276 площадью 38872 кв.м и адресным ориентиром: край Краснодарский, р-н Темрюкский, западнее пос. Таманский;

43) земельного участка с кадастровым номером 23:30:0602000:1316 площадью 27 кв.м и адресным ориентиром: Краснодарский край, р-н Темрюкский.

2. Срок, в течение которого использование земельного участка (его части) и (или) расположенного на нем объекта недвижимости в соответствии с их разрешенным использованием будет невозможно или существенно затруднено (при возникновении таких обстоятельств), составляет не более 12 месяцев.

3. Утвердить границы публичного сервитута общей площадью 592188 кв.м согласно прилагаемому графическому описанию местоположения границ публичного сервитута и перечням координат характерных точек вышеуказанных границ, являющихся неотъемлемой частью настоящего распоряжения (приложение № 1).

4. Владелец публичного сервитута (ООО «ТЖК») при осуществлении деятельности, для обеспечения которой испрашивается публичный сервитут, обязан учитывать ранее установленные ограничения (обременения) в использовании объекта недвижимости.

5. Владелец публичного сервитута (ООО «ТЖК») обязан привести земельный участок в состояние, пригодное для использования в соответствии с его видом разрешенного использования в срок не позднее чем 3 месяца после завершения деятельности, для осуществления которой был установлен публичный сервитут.

6. Владелец публичного сервитута (ООО «ТЖК») обязан внести плату за публичный сервитут в отношении земельного участка и/или земель государственная собственность на которые не разграничена, в соответствии с порядком расчета и внесения платы за публичный сервитут (приложение № 2).

7. В случае, если деятельность владельца публичного сервитута (ООО «ТЖК») приведет к деградации земельных участков сельскохозяйственного назначения с кадастровыми номерами 23:30:0601000:1947, 23:30:0000000:254, 23:30:0000000:4799, 23:30:0000000:4889, 23:30:0601000:21, 23:30:0601000:23,

23:30:0601000:24, 23:30:0601000:2925, 23:30:0601000:2926, 23:30:0601000:400,  
23:30:0601000:401, 23:30:0601000:42, 23:30:0601000:56, 23:30:0601000:728,  
23:30:0601000:79, 23:30:0601000:839, 23:30:0601000:886, 23:30:0601011:22,  
23:30:0601011:5, 23:30:0602000:1047, 23:30:0602000:2183, 23:30:0602000:22,  
23:30:0602000:2268, 23:30:0602000:2270, 23:30:0602000:2272, 23:30:0602000:2273,  
23:30:0602000:2274, 23:30:0701000:10, 23:30:0701000:257, 23:30:0701000:259,  
23:30:0701000:276, 23:30:0602000:1316

обладателем публичного сервитута (ООО «ТЖК») должна быть обеспечена разработка проекта рекультивации земель сельскохозяйственного назначения.

8. Соглашение об осуществлении публичного сервитута в соответствии со статьей 39.47 Земельного кодекса Российской Федерации заключается с собственником земельного участка, находящегося в частной собственности, или арендатором, землепользователем, землевладельцем земельного участка, находящегося в государственной или муниципальной собственности, в отношении которых установлен публичный сервитут.

9. Публичный сервитут устанавливается в целях строительства линейных объектов инфраструктуры, реконструкции объектов инфраструктуры при реализации объекта «Инфраструктура железнодорожного транспорта общего пользования от главного хода железной дороги с примыканием к ст. Тамань-Пассажирская до морских терминалов по перевалке продукции агропромышленного комплекса на Таманском полуострове» на основании документации по планировке территории (проекта планировки территории и проекта межевания территории), утвержденной распоряжением Федерального агентства железнодорожного транспорта от 27.04.2024 № АБ-381-р.

10. Управлению земельно-имущественных отношений и правовой деятельности Федерального агентства железнодорожного транспорта:

1) направить в соответствии с Федеральным законом от 13.07.2015 № 218-ФЗ «О государственной регистрации недвижимости» копию настоящего распоряжения в филиал ППК «Роскадастр» по Краснодарскому краю;

2) направить копию настоящего распоряжения в ООО «ТЖК»;

3) обеспечить размещение настоящего распоряжения на официальном сайте Федерального агентства железнодорожного транспорта в информационно-коммуникационной сети «Интернет».

11. График проведения работ при осуществлении деятельности, для обеспечения которой устанавливается публичный сервитут, прилагается к настоящему Распоряжению (приложение № 3).

Заместитель руководителя



А.С. Батюк

| <b>ГРАФИЧЕСКОЕ ОПИСАНИЕ</b>   |   |  |
|---|---|--|
| <p><b>местоположения границ населенных пунктов, территориальных зон, особо охраняемых природных территорий, зон с особыми условиями использования территории</b><br/> <b>Публичный сервитут для строительства линейных объектов инфраструктуры, реконструкции объектов инфраструктуры при реализации объекта «Инфраструктура железнодорожного транспорта общего пользования от главного хода железной дороги с примыканием к ст. Тамань-Пассажирская до морских терминалов по перевалке продукции агропромышленного комплекса на Таманском полуострове» в целях, предусмотренных п. 1 ч. 5 ст. 4 Федерального закона от 31 июля 2020г. № 254-ФЗ, в границах земельных участков</b><br/> <b>23:30:000000:1, 23:30:000000:254, 23:30:000000:4799, 23:30:000000:4889, 23:30:0601000:11, 23:30:0601000:1100, 23:30:0601000:1947, 23:30:0601000:21, 23:30:0601000:23, 23:30:0601000:24, 23:30:0601000:2925, 23:30:0601000:2926, 23:30:0601000:40, 23:30:0601000:400, 23:30:0601000:401, 23:30:0601000:42, 23:30:0601000:441, 23:30:0601000:56, 23:30:0601000:657, 23:30:0601000:722, 23:30:0601000:728, 23:30:0601000:79, 23:30:0601000:839, 23:30:0601000:886, 23:30:0601000:933, 23:30:0601000:934, 23:30:0601010:45, 23:30:0601010:46, 23:30:0601011:22, 23:30:0601011:5, 23:30:0602000:1047, 23:30:0602000:1316, 23:30:0602000:2183, 23:30:0602000:22, 23:30:0602000:2268, 23:30:0602000:2270, 23:30:0602000:2272, 23:30:0602000:2273, 23:30:0602000:2274, 23:30:0701000:10, 23:30:0701000:257, 23:30:0701000:259, 23:30:0701000:276</b></p> |   |  |
| (наименование объекта, местоположение границ которого описано (далее - объект))   |   |  |
| <b>Раздел 1</b>   |   |  |
| <b>Сведения об объекте</b>  |   |  |
| № п/п   | Характеристики объекта  | Описание характеристик   |
| 1   | 2   | 3  |
| 1.  | Местоположение объекта  | Краснодарский край, район Темрюкский   |
| 2.  | Площадь объекта +/- величина погрешности определения площади (Р +/- Дельта Р) | <p><b><u>592188 +/- 269 кв.м., из них:</u></b></p> <p><b>Контур 1 - УН Z1.3, Z1.2 = 9204 +/- 166 кв.м., в том числе:</b><br/> в границах земельного участка с кадастровым номером 23:30:0601010:45: УН Z1.3 = 2205 +/- 81 кв.м.<br/> в границах земельного участка с кадастровым номером 23:30:0601010:46: УН Z1.2 = 6999 +/- 145 кв.м.</p> <p><b>Контур 2 - УН Z1.4 = 108 +/- 18 кв.м., в том числе:</b><br/> в границах земельного участка с кадастровым номером 23:30:0601000:11: УН Z1.4 = 108 +/- 18 кв.м.</p> <p><b>Контур 3 - УН Z2.4, Z2.3, Z2.2, Z2.1 = 3876 +/- 108 кв.м., в том числе:</b><br/> в границах земельного участка с кадастровым номером 23:30:0601000:11: УН Z2.4 = 685 +/- 45 кв.м.<br/> в границах земельного участка с кадастровым номером 23:30:0601000:1100: УН Z2.3 = 1932 +/- 76 кв.м.<br/> в границах земельного участка с кадастровым номером 23:30:0601000:933: УН Z2.2 = 949 +/- 53 кв.м.<br/> в границах земельного участка с кадастровым номером 23:30:0601000:934: УН Z2.1 = 310 +/- 30 кв.м.</p> <p><b>Контур 4 - УН Z4.1, Z3.3 = 13647 +/- 202 кв.м., в том числе:</b><br/> в границах земельного участка с кадастровым номером 23:30:0601000:11: УН Z4.1 = 870 +/- 51 кв.м.<br/> в границах земельного участка с кадастровым номером 23:30:0601000:1947: УН Z3.3 = 12777 +/- 196 кв.м.</p> |

**Контур 5 - УН Z5.1, Z6.10 = 80568 +/- 492 кв.м., в том числе:**

в границах земельного участка с кадастровым номером  
23:30:0601000:11: УН Z5.1 = 960 +/- 54 кв.м.

в границах земельного участка с кадастровым номером  
23:30:0601000:441: УН Z6.10 = 79608 +/- 489 кв.м.

**Контур 6 - УН Z6.17 = 14804 +/- 211 кв.м., в том числе:**

в границах земельного участка с кадастровым номером  
23:30:0601000:21: УН Z6.17 = 14804 +/- 211 кв.м.

**Контур 7 - УН Z6.48 = 14805 +/- 211 кв.м., в том числе:**

в границах земельного участка с кадастровым номером  
23:30:0601011:5: УН Z6.48 = 14805 +/- 211 кв.м.

**Контур 8 - УН Z6.36, Z6.26 = 9597 +/- 170 кв.м., в том числе:**

в границах земельного участка с кадастровым номером  
23:30:0000000:254(4): УН Z6.36 = 4799 +/- 120 кв.м.

в границах земельного участка с кадастровым номером  
23:30:0601011:22: УН Z6.26 = 4798 +/- 120 кв.м.

**Контур 9 - УН Z6.4, Z6.5, Z6.42, Z6.43, Z7.1, Z6.9, Z6.33, Z6.41, Z6.13 = 95149 +/- 534 кв.м., в том числе:**

в границах земельного участка с кадастровым номером  
23:30:0601000:23: УН Z6.4 = 18700 +/- 237 кв.м.

в границах земельного участка с кадастровым номером  
23:30:0601000:24: УН Z6.5 = 3500 +/- 102 кв.м.

в границах земельного участка с кадастровым номером  
23:30:0601000:40: УН Z6.42 = 486 +/- 38 кв.м.

в границах земельного участка с кадастровым номером  
23:30:0601000:40: УН Z6.43 = 28250 +/- 291 кв.м.

в границах земельного участка с кадастровым номером  
23:30:0601000:40: УН Z7.1 = 5485 +/- 128 кв.м.

в границах земельного участка с кадастровым номером  
23:30:0601000:42: УН Z6.9 = 36432 +/- 331 кв.м.

в границах земельного участка с кадастровым номером  
23:30:0601000:657: УН Z6.33 = 348 +/- 32 кв.м.

в границах земельного участка с кадастровым номером  
23:30:0601000:657: УН Z6.41 = 555 +/- 41 кв.м.

в границах земельного участка с кадастровым номером  
23:30:0601000:886: УН Z6.13 = 1393 +/- 65 кв.м.

**Контур 10 - УН Z6.50 = 375 +/- 34 кв.м., в том числе:**

в границах земельного участка с кадастровым номером  
23:30:0000000:4799: УН Z6.50 = 375 +/- 34 кв.м.

**Контур 11 - УН Z6.1, Z6.14 = 80222 +/- 491 кв.м., в том числе:**

в границах земельного участка с кадастровым номером  
23:30:0000000:4889(9): УН Z6.1 = 903 +/- 52 кв.м.

в границах земельного участка с кадастровым номером  
23:30:0601000:56: УН Z6.14 = 79319 +/- 488 кв.м.

**Контур 12 - УН Z10.1, Z6.7, Z6.8, Z6.30, Z6.31, Z6.39, Z6.40, Z6.32 = 135429 +/- 637 кв.м., в том числе:**

в границах земельного участка с кадастровым номером  
23:30:0000000:1: УН Z10.1 = 498 +/- 39 кв.м.

в границах земельного участка с кадастровым номером  
23:30:0601000:400: УН Z6.7 = 32671 +/- 313 кв.м.

в границах земельного участка с кадастровым номером  
23:30:0601000:401: УН Z6.8 = 17647 +/- 230 кв.м.

в границах земельного участка с кадастровым номером  
23:30:0701000:10: УН Z6.30 = 34256 +/- 321 кв.м.

в границах земельного участка с кадастровым номером  
23:30:0701000:257: УН Z6.31 = 5997 +/- 134 кв.м.

в границах земельного участка с кадастровым номером  
23:30:0701000:259: УН Z6.39 = 154 +/- 21 кв.м.

в границах земельного участка с кадастровым номером  
23:30:0701000:259: УН Z6.40 = 5334 +/- 126 кв.м.  
в границах земельного участка с кадастровым номером  
23:30:0701000:276: УН Z6.32 = 38872 +/- 341 кв.м.

**Контур 13 - УН Z6.12, Z6.45, Z6.46 = 11265 +/- 184 кв.м., в том числе:**

в границах земельного участка с кадастровым номером  
23:30:0601000:79: УН Z6.12 = 6847 +/- 143 кв.м.  
в границах земельного участка с кадастровым номером  
23:30:0601000:79: УН Z6.45 = 649 +/- 44 кв.м.  
в границах земельного участка с кадастровым номером  
23:30:0601000:79: УН Z6.46 = 3769 +/- 106 кв.м.

**Контур 14 - УН Z6.11, Z6.49 = 918 +/- 52 кв.м., в том числе:**

в границах земельного участка с кадастровым номером  
23:30:0601000:722: УН Z6.11 = 837 +/- 50 кв.м.  
в границах земельного участка с кадастровым номером  
23:30:0601000:728: УН Z6.49 = 81 +/- 16 кв.м.

**Контур 15 - УН Z12.12, Z12.11, Z12.9 = 20460 +/- 248 кв.м., в том числе:**

в границах земельного участка с кадастровым номером  
23:30:0601000:2925: УН Z12.12 = 20111 +/- 246 кв.м.  
в границах земельного участка с кадастровым номером  
23:30:0601000:2926: УН Z12.11 = 5 +/- 2 кв.м.  
в границах земельного участка с кадастровым номером  
23:30:0601000:839: УН Z12.9 = 344 +/- 32 кв.м.

**Контур 16 - УН Z12.8 = 917 +/- 52 кв.м., в том числе:**

в границах земельного участка с кадастровым номером  
23:30:0602000:1047(1): УН Z12.8 = 917 +/- 52 кв.м.

**Контур 17 - УН Z12.7, Z12.6 = 44066 +/- 364 кв.м., в том числе:**

в границах земельного участка с кадастровым номером  
23:30:0602000:2183: УН Z12.7 = 12663 +/- 195 кв.м.  
в границах земельного участка с кадастровым номером  
23:30:0602000:22: УН Z12.6 = 31403 +/- 307 кв.м.

**Контур 18 - УН Z12.5 = 20054 +/- 245 кв.м., в том числе:**

в границах земельного участка с кадастровым номером  
23:30:0602000:2268: УН Z12.5 = 20054 +/- 245 кв.м.

**Контур 19 - УН Z12.4 = 22287 +/- 259 кв.м., в том числе:**

в границах земельного участка с кадастровым номером  
23:30:0602000:2270: УН Z12.4 = 22287 +/- 259 кв.м.

**Контур 20 - УН Z12.3, Z12.2 = 13775 +/- 203 кв.м., в том числе:**

в границах земельного участка с кадастровым номером  
23:30:0602000:2272: УН Z12.3 = 13603 +/- 202 кв.м.  
в границах земельного участка с кадастровым номером  
23:30:0602000:2273: УН Z12.2 = 172 +/- 23 кв.м.

**Контур 21 - УН Z12.1 = 456 +/- 37 кв.м., в том числе:**

в границах земельного участка с кадастровым номером  
23:30:0602000:2274: УН Z12.1 = 456 +/- 37 кв.м.

**Контур 22 - УН Z13.3, Z13.2, Z13.1 = 206 +/- 25 кв.м., в том числе:**

в границах земельного участка с кадастровым номером  
23:30:0602000:1316(2): УН Z13.3 = 27 +/- 5 кв.м.  
в границах земельного участка с кадастровым номером  
23:30:0602000:2272: УН Z13.2 = 11 +/- 3 кв.м.  
в границах земельного участка с кадастровым номером  
23:30:0602000:2273: УН Z13.1 = 168 +/- 23 кв.м.



|    |                             |  |
|----|-----------------------------|--|
| 3. | Иные характеристики объекта | <p>Публичный сервитут для строительства, реконструкции объектов инфраструктуры железнодорожного транспорта при реализации объекта «Инфраструктура железнодорожного транспорта общего пользования от главного хода железной дороги с примыканием к ст. Тамань-Пассажи́рская до морских терминалов по перевалке продукции агропромышленного комплекса на Таманском полуострове» в целях, предусмотренных п. 1 ч. 5 ст. 4 Федерального закона от 31 июля 2020г. № 254-ФЗ, в границах земельных участков 23:30:0000000:1, 23:30:0000000:254, 23:30:0000000:4799, 23:30:0000000:4889, 23:30:0601000:11, 23:30:0601000:1100, 23:30:0601000:1947, 23:30:0601000:21, 23:30:0601000:23, 23:30:0601000:24, 23:30:0601000:2925, 23:30:0601000:2926, 23:30:0601000:40, 23:30:0601000:400, 23:30:0601000:401, 23:30:0601000:42, 23:30:0601000:441, 23:30:0601000:56, 23:30:0601000:657, 23:30:0601000:722, 23:30:0601000:728, 23:30:0601000:79, 23:30:0601000:839, 23:30:0601000:886, 23:30:0601000:933, 23:30:0601000:934, 23:30:0601010:45, 23:30:0601010:46, 23:30:0601011:22, 23:30:0601011:5, 23:30:0602000:1047, 23:30:0602000:1316, 23:30:0602000:2183, 23:30:0602000:22, 23:30:0602000:2268, 23:30:0602000:2270, 23:30:0602000:2272, 23:30:0602000:2273, 23:30:0602000:2274, 23:30:0701000:10, 23:30:0701000:257, 23:30:0701000:259, 23:30:0701000:276, сроком на 18 месяцев, в пользу Общества с ограниченной ответственностью «Таманская железнодорожная компания»</p> <p>ИНН 2352058126, ОГРН 1222300020139, адрес: 127006, Москва, ул. Краснопролетарская, д.4, эл. почта:info@tamanrail.ru</p> |
|----|-----------------------------|--|

## Раздел 2

### Сведения о местоположении границ объекта

1. Система координат МСК 23, зона 1

2. Сведения о характерных точках границ объекта

| Обозначение<br>характерных<br>точек границ   | Координаты, м |            | Метод<br>определения<br>координат<br>характерной<br>точки | Средняя<br>квадратическая<br>погрешность<br>положения<br>характерной<br>точки (Mt), м | Описание<br>обозначения<br>точки на<br>местности (при<br>наличии) |
|--|---------------|------------|---|---|---|
|  | X             | Y          |   |   |   |
| 1  | 2             | 3          | 4   | 5   | 6   |
| <b>Контур 1 площадью 9204 кв.м. в границах земельных участков с кадастровыми номерами<br/>23:30:0601010:45, 23:30:0601010:46</b>   |               |            |   |   |   |
| 1  | 490150.96     | 1197724.25 | Аналитический<br>метод                                    | 0.1   | -   |
| 2  | 490133.75     | 1197677.36 | Аналитический<br>метод                                    | 0.1   | -   |
| 3  | 490034.94     | 1197380.76 | Аналитический<br>метод                                    | 0.1   | -   |
| 4  | 490054.05     | 1197373.86 | Аналитический<br>метод                                    | 0.1   | -   |
| 5  | 490080.34     | 1197449.20 | Аналитический<br>метод                                    | 0.1   | -   |
| 6  | 490173.57     | 1197729.04 | Аналитический<br>метод                                    | 0.1   | -   |
| 7  | 490166.91     | 1197731.52 | Аналитический<br>метод                                    | 0.1   | -   |
| 8  | 490214.89     | 1197889.44 | Аналитический<br>метод                                    | 0.1   | -   |
| 9  | 490212.02     | 1197890.36 | Аналитический<br>метод                                    | 0.1   | -   |
| 1  | 490150.96     | 1197724.25 | Аналитический<br>метод                                    | 0.1   | -   |
| <b>Контур 2 площадью 108 кв.м. в границах земельного участка с кадастровым номером<br/>23:30:0601000:11</b>  |               |            |   |   |   |
| 10   | 490387.19     | 1198413.49 | Аналитический<br>метод                                    | 0.1   | -   |
| 11   | 490382.74     | 1198399.95 | Аналитический<br>метод                                    | 0.1   | -   |
| 12   | 490388.97     | 1198402.84 | Аналитический<br>метод                                    | 0.1   | -   |
| 13   | 490399.69     | 1198407.82 | Аналитический<br>метод                                    | 0.1   | -   |
| 14   | 490400.20     | 1198409.35 | Аналитический<br>метод                                    | 0.1   | -   |
| 10   | 490387.19     | 1198413.49 | Аналитический<br>метод                                    | 0.1   | -   |
| <b>Контур 3 площадью 3876 кв.м. в границах земельных участков с кадастровыми номерами<br/>23:30:0601000:11, 23:30:0601000:1100, 23:30:0601000:933, 23:30:0601000:934</b> |               |            |   |   |   |
| 15   | 490497.20     | 1198754.75 | Аналитический<br>метод                                    | 0.1   | -   |
| 16   | 490488.39     | 1198720.01 | Аналитический<br>метод                                    | 0.1   | -   |
| 17   | 490488.23     | 1198714.72 | Аналитический<br>метод                                    | 0.1   | -   |

## 2. Сведения о характерных точках границ объекта

| Обозначение<br>характерных<br>точек границ  | Координаты, м |            | Метод<br>определения<br>координат<br>характерной<br>точки | Средняя<br>квадратическая<br>погрешность<br>положения<br>характерной<br>точки (M <sub>t</sub> ), м | Описание<br>обозначения<br>точки на<br>местности (при<br>наличии) |
|---|---------------|------------|---|--|---|
|   | X             | Y          |   |  |   |
| 1   | 2             | 3          | 4   | 5  | 6   |
| 18  | 490492.56     | 1198713.38 | Аналитический<br>метод                                    | 0.1  | -   |
| 19  | 490483.77     | 1198683.06 | Аналитический<br>метод                                    | 0.1  | -   |
| 20  | 490416.90     | 1198486.09 | Аналитический<br>метод                                    | 0.1  | -   |
| 21  | 490413.40     | 1198475.70 | Аналитический<br>метод                                    | 0.1  | -   |
| 22  | 490407.01     | 1198472.70 | Аналитический<br>метод                                    | 0.1  | -   |
| 23  | 490393.03     | 1198431.23 | Аналитический<br>метод                                    | 0.1  | -   |
| 24  | 490390.82     | 1198424.51 | Аналитический<br>метод                                    | 0.1  | -   |
| 25  | 490403.87     | 1198420.36 | Аналитический<br>метод                                    | 0.1  | -   |
| 26  | 490403.98     | 1198420.69 | Аналитический<br>метод                                    | 0.1  | -   |
| 27  | 490404.65     | 1198443.64 | Аналитический<br>метод                                    | 0.1  | -   |
| 28  | 490413.04     | 1198447.89 | Аналитический<br>метод                                    | 0.1  | -   |
| 29  | 490519.46     | 1198767.34 | Аналитический<br>метод                                    | 0.1  | -   |
| 30  | 490519.46     | 1198789.83 | Аналитический<br>метод                                    | 0.1  | -   |
| 31  | 490511.72     | 1198789.83 | Аналитический<br>метод                                    | 0.1  | -   |
| 32  | 490510.66     | 1198785.26 | Аналитический<br>метод                                    | 0.1  | -   |
| 33  | 490504.51     | 1198784.81 | Аналитический<br>метод                                    | 0.1  | -   |
| 15  | 490497.20     | 1198754.75 | Аналитический<br>метод                                    | 0.1  | -   |
| <b>Контур 4 площадью 13647 кв.м. в границах земельных участков с кадастровыми номерами<br/>23:30:0601000:11, 23:30:0601000:1947</b> |               |            |   |  |   |
| 34  | 489935.86     | 1198409.52 | Аналитический<br>метод                                    | 0.1  | -   |
| 35  | 489766.23     | 1198121.19 | Аналитический<br>метод                                    | 0.1  | -   |
| 36  | 489808.82     | 1198120.37 | Аналитический<br>метод                                    | 0.1  | -   |
| 37  | 489959.40     | 1198375.58 | Аналитический<br>метод                                    | 0.1  | -   |
| 38  | 489977.32     | 1198374.77 | Аналитический<br>метод                                    | 0.1  | -   |
| 39  | 489979.02     | 1198407.67 | Аналитический<br>метод                                    | 0.1  | -   |
| 40  | 489987.17     | 1198422.66 | Аналитический<br>метод                                    | 0.1  | -   |
| 41  | 489971.91     | 1198432.13 | Аналитический<br>метод                                    | 0.1  | -   |

## 2. Сведения о характерных точках границ объекта

| Обозначение<br>характерных<br>точек границ   | Координаты, м |            | Метод<br>определения<br>координат<br>характерной<br>точки | Средняя<br>квадратическая<br>погрешность<br>положения<br>характерной<br>точки (Мг), м | Описание<br>обозначения<br>точки на<br>местности (при<br>наличии) |
|--|---------------|------------|---|---|---|
|  | X             | Y          |   |   |   |
| 1  | 2             | 3          | 4   | 5   | 6   |
| 42   | 489967.08     | 1198424.35 | Аналитический<br>метод                                    | 0.1   | -   |
| 43   | 489950.60     | 1198434.58 | Аналитический<br>метод                                    | 0.1   | -   |
| 34   | 489935.86     | 1198409.52 | Аналитический<br>метод                                    | 0.1   | -   |
| <b>Контур 5 площадью 80568 кв.м. в границах земельных участков с кадастровыми номерами<br/>23:30:0601000:11, 23:30:0601000:441</b> |               |            |   |   |   |
| 44   | 489975.28     | 1198483.56 | Аналитический<br>метод                                    | 0.1   | -   |
| 45   | 489944.03     | 1198484.90 | Аналитический<br>метод                                    | 0.1   | -   |
| 46   | 489905.26     | 1198486.56 | Аналитический<br>метод                                    | 0.1   | -   |
| 47   | 490015.88     | 1198954.30 | Аналитический<br>метод                                    | 0.1   | -   |
| 48   | 489849.14     | 1198938.27 | Аналитический<br>метод                                    | 0.1   | -   |
| 49   | 489847.26     | 1198927.89 | Аналитический<br>метод                                    | 0.1   | -   |
| 50   | 489844.88     | 1198914.78 | Аналитический<br>метод                                    | 0.1   | -   |
| 51   | 489780.31     | 1198423.42 | Аналитический<br>метод                                    | 0.1   | -   |
| 52   | 489877.54     | 1198469.91 | Аналитический<br>метод                                    | 0.1   | -   |
| 53   | 489970.50     | 1198466.64 | Аналитический<br>метод                                    | 0.1   | -   |
| 54   | 489970.49     | 1198466.63 | Аналитический<br>метод                                    | 0.1   | -   |
| 55   | 489959.90     | 1198449.55 | Аналитический<br>метод                                    | 0.1   | -   |
| 56   | 489976.09     | 1198439.50 | Аналитический<br>метод                                    | 0.1   | -   |
| 57   | 489980.88     | 1198447.21 | Аналитический<br>метод                                    | 0.1   | -   |
| 58   | 489996.09     | 1198437.77 | Аналитический<br>метод                                    | 0.1   | -   |
| 59   | 490012.25     | 1198465.16 | Аналитический<br>метод                                    | 0.1   | -   |
| 60   | 490364.72     | 1198452.74 | Аналитический<br>метод                                    | 0.1   | -   |
| 61   | 490370.74     | 1198455.56 | Аналитический<br>метод                                    | 0.1   | -   |
| 62   | 490382.81     | 1198490.39 | Аналитический<br>метод                                    | 0.1   | -   |
| 63   | 490093.39     | 1198478.49 | Аналитический<br>метод                                    | 0.1   | -   |
| 64   | 490087.03     | 1198478.77 | Аналитический<br>метод                                    | 0.1   | -   |
| 65   | 490056.74     | 1198480.07 | Аналитический<br>метод                                    | 0.1   | -   |

2. Сведения о характерных точках границ объекта

| Обозначение<br>характерных<br>точек границ  | Координаты, м |            | Метод<br>определения<br>координат<br>характерной<br>точки | Средняя<br>квадратическая<br>погрешность<br>положения<br>характерной<br>точки (Мт), м | Описание<br>обозначения<br>точки на<br>местности (при<br>наличии) |
|---|---------------|------------|---|---|---|
|   | X             | Y          |   |   |   |
| 1   | 2             | 3          | 4   | 5   | 6   |
| 66  | 490036.96     | 1198480.92 | Аналитический<br>метод                                    | 0.1   | -   |
| 67  | 490006.25     | 1198482.23 | Аналитический<br>метод                                    | 0.1   | -   |
| 44  | 489975.28     | 1198483.56 | Аналитический<br>метод                                    | 0.1   | -   |
| <b>Контур 6 площадью 14804 кв.м. в границах земельных участков с кадастровыми номерами<br/>23:30:0601000:21</b>   |               |            |   |   |   |
| 68  | 490151.63     | 1198730.71 | Аналитический<br>метод                                    | 0.1   | -   |
| 69  | 490459.87     | 1198746.11 | Аналитический<br>метод                                    | 0.1   | -   |
| 70  | 490472.67     | 1198794.66 | Аналитический<br>метод                                    | 0.1   | -   |
| 71  | 490163.10     | 1198779.22 | Аналитический<br>метод                                    | 0.1   | -   |
| 68  | 490151.63     | 1198730.71 | Аналитический<br>метод                                    | 0.1   | -   |
| <b>Контур 7 площадью 14805 кв.м. в границах земельного участка с кадастровым номером<br/>23:30:0601011:5</b>  |               |            |   |   |   |
| 72  | 490197.24     | 1198923.55 | Аналитический<br>метод                                    | 0.1   | -   |
| 73  | 490185.91     | 1198875.64 | Аналитический<br>метод                                    | 0.1   | -   |
| 74  | 490498.09     | 1198891.15 | Аналитический<br>метод                                    | 0.1   | -   |
| 75  | 490510.73     | 1198939.08 | Аналитический<br>метод                                    | 0.1   | -   |
| 72  | 490197.24     | 1198923.55 | Аналитический<br>метод                                    | 0.1   | -   |
| <b>Контур 8 площадью 9597 кв.м. в границах земельных участков с кадастровыми номерами<br/>23:30:0000000:254(4), 23:30:0601011:22</b>  |               |            |   |   |   |
| 76  | 490150.60     | 1198966.22 | Аналитический<br>метод                                    | 0.1   | -   |
| 77  | 490037.27     | 1198487.08 | Аналитический<br>метод                                    | 0.1   | -   |
| 78  | 490047.17     | 1198486.65 | Аналитический<br>метод                                    | 0.1   | -   |
| 79  | 490057.05     | 1198486.23 | Аналитический<br>метод                                    | 0.1   | -   |
| 80  | 490170.99     | 1198967.99 | Аналитический<br>метод                                    | 0.1   | -   |
| 81  | 490160.81     | 1198967.11 | Аналитический<br>метод                                    | 0.1   | -   |
| 76  | 490150.60     | 1198966.22 | Аналитический<br>метод                                    | 0.1   | -   |
| <b>Контур 9 площадью 95149 кв.м. в границах земельных участков с кадастровыми номерами<br/>23:30:0601000:23, 23:30:0601000:24, 23:30:0601000:40, 23:30:0601000:42, 23:30:0601000:657,<br/>23:30:0601000:886</b> |               |            |   |   |   |
| 82  | 490021.26     | 1199329.82 | Аналитический<br>метод                                    | 0.1   | -   |

## 2. Сведения о характерных точках границ объекта

| Обозначение<br>характерных<br>точек границ | Координаты, м |            | Метод<br>определения<br>координат<br>характерной<br>точки | Средняя<br>квадратическая<br>погрешность<br>положения<br>характерной<br>точки (Mt), м | Описание<br>обозначения<br>точки на<br>местности (при<br>наличии) |
|--|---------------|------------|---|---|---|
|  | X             | Y          |   |   |   |
| 1  | 2             | 3          | 4   | 5   | 6   |
| 83   | 490011.48     | 1199330.38 | Аналитический<br>метод                                    | 0.1   | -   |
| 84   | 490012.08     | 1199363.81 | Аналитический<br>метод                                    | 0.1   | -   |
| 85   | 490015.64     | 1199426.66 | Аналитический<br>метод                                    | 0.1   | -   |
| 86   | 490017.36     | 1199456.80 | Аналитический<br>метод                                    | 0.1   | -   |
| 87   | 490019.92     | 1199501.75 | Аналитический<br>метод                                    | 0.1   | -   |
| 88   | 490027.73     | 1199549.29 | Аналитический<br>метод                                    | 0.1   | -   |
| 89   | 490031.07     | 1199569.66 | Аналитический<br>метод                                    | 0.1   | -   |
| 90   | 490038.32     | 1199589.52 | Аналитический<br>метод                                    | 0.1   | -   |
| 91   | 490002.75     | 1199602.44 | Аналитический<br>метод                                    | 0.1   | -   |
| 92   | 489953.78     | 1199620.24 | Аналитический<br>метод                                    | 0.1   | -   |
| 93   | 489917.58     | 1199623.29 | Аналитический<br>метод                                    | 0.1   | -   |
| 94   | 489915.42     | 1199611.80 | Аналитический<br>метод                                    | 0.1   | -   |
| 95   | 489919.08     | 1199610.87 | Аналитический<br>метод                                    | 0.1   | -   |
| 96   | 489935.79     | 1199606.62 | Аналитический<br>метод                                    | 0.1   | -   |
| 97   | 489941.96     | 1199605.06 | Аналитический<br>метод                                    | 0.1   | -   |
| 98   | 489938.09     | 1199554.43 | Аналитический<br>метод                                    | 0.1   | -   |
| 99   | 489931.03     | 1199461.87 | Аналитический<br>метод                                    | 0.1   | -   |
| 100  | 489928.75     | 1199431.96 | Аналитический<br>метод                                    | 0.1   | -   |
| 101  | 489921.56     | 1199337.70 | Аналитический<br>метод                                    | 0.1   | -   |
| 102  | 489881.67     | 1199340.94 | Аналитический<br>метод                                    | 0.1   | -   |
| 103  | 489856.73     | 1199209.54 | Аналитический<br>метод                                    | 0.1   | -   |
| 104  | 489896.94     | 1199201.91 | Аналитический<br>метод                                    | 0.1   | -   |
| 105  | 489884.47     | 1199133.12 | Аналитический<br>метод                                    | 0.1   | -   |
| 106  | 489850.07     | 1198943.39 | Аналитический<br>метод                                    | 0.1   | -   |
| 107  | 490021.71     | 1198959.89 | Аналитический<br>метод                                    | 0.1   | -   |
| 108  | 490054.28     | 1198962.71 | Аналитический<br>метод                                    | 0.1   | -   |

| 2. Сведения о характерных точках границ объекта  |               |            |   |  |   |
|--|---------------|------------|---|--|---|
| Обозначение<br>характерных<br>точек границ   | Координаты, м |            | Метод<br>определения<br>координат<br>характерной<br>точки | Средняя<br>квадратическая<br>погрешность<br>положения<br>характерной<br>точки (M <sub>t</sub> ), м | Описание<br>обозначения<br>точки на<br>местности (при<br>наличии) |
|  | X             | Y          |   |  |   |
| 1  | 2             | 3          | 4   | 5  | 6   |
| 109  | 490086.51     | 1198965.51 | Аналитический<br>метод                                    | 0.1  | -   |
| 110  | 490118.45     | 1198968.28 | Аналитический<br>метод                                    | 0.1  | -   |
| 111  | 490150.12     | 1198971.03 | Аналитический<br>метод                                    | 0.1  | -   |
| 112  | 490170.51     | 1198972.80 | Аналитический<br>метод                                    | 0.1  | -   |
| 113  | 490178.54     | 1198973.50 | Аналитический<br>метод                                    | 0.1  | -   |
| 114  | 490158.26     | 1198992.72 | Аналитический<br>метод                                    | 0.1  | -   |
| 115  | 490143.50     | 1199006.70 | Аналитический<br>метод                                    | 0.1  | -   |
| 116  | 490105.49     | 1199042.72 | Аналитический<br>метод                                    | 0.1  | -   |
| 117  | 490092.38     | 1199055.14 | Аналитический<br>метод                                    | 0.1  | -   |
| 118  | 490088.44     | 1199058.88 | Аналитический<br>метод                                    | 0.1  | -   |
| 119  | 490060.97     | 1199056.26 | Аналитический<br>метод                                    | 0.1  | -   |
| 120  | 490038.03     | 1199087.85 | Аналитический<br>метод                                    | 0.1  | -   |
| 121  | 490035.77     | 1199120.45 | Аналитический<br>метод                                    | 0.1  | -   |
| 82   | 490021.26     | 1199329.82 | Аналитический<br>метод                                    | 0.1  | -   |
| <b>Контур 10 площадью 375 кв.м. в границах земельного участка с кадастровым номером<br/>23:30:000000:4799</b>                          |               |            |   |  |   |
| 122  | 489956.37     | 1199643.07 | Аналитический<br>метод                                    | 0.1  | -   |
| 123  | 489992.03     | 1199634.47 | Аналитический<br>метод                                    | 0.1  | -   |
| 124  | 490007.86     | 1199630.65 | Аналитический<br>метод                                    | 0.1  | -   |
| 125  | 490036.31     | 1199621.70 | Аналитический<br>метод                                    | 0.1  | -   |
| 126  | 490046.75     | 1199616.94 | Аналитический<br>метод                                    | 0.1  | -   |
| 127  | 490048.34     | 1199624.36 | Аналитический<br>метод                                    | 0.1  | -   |
| 128  | 489956.74     | 1199646.33 | Аналитический<br>метод                                    | 0.1  | -   |
| 129  | 489956.60     | 1199645.14 | Аналитический<br>метод                                    | 0.1  | -   |
| 122  | 489956.37     | 1199643.07 | Аналитический<br>метод                                    | 0.1  | -   |
| <b>Контур 11 площадью 80222 кв.м. в границах земельных участков с кадастровыми номерами<br/>23:30:000000:4889(9), 23:30:0601000:56</b> |               |            |   |  |   |
| 130  | 490091.21     | 1200421.85 | Аналитический<br>метод                                    | 0.1  | -   |

2. Сведения о характерных точках границ объекта

| Обозначение<br>характерных<br>точек границ  | Координаты, м |            | Метод<br>определения<br>координат<br>характерной<br>точки | Средняя<br>квадратическая<br>погрешность<br>положения<br>характерной<br>точки (Mt), м | Описание<br>обозначения<br>точки на<br>местности (при<br>наличии) |
|---|---------------|------------|---|---|---|
|   | X             | Y          |   |   |   |
| 1   | 2             | 3          | 4   | 5   | 6   |
| 131   | 490080.72     | 1200502.33 | Аналитический<br>метод                                    | 0.1   | -   |
| 132   | 490085.05     | 1200585.98 | Аналитический<br>метод                                    | 0.1   | -   |
| 133   | 490009.91     | 1200589.79 | Аналитический<br>метод                                    | 0.1   | -   |
| 134   | 489980.50     | 1200046.98 | Аналитический<br>метод                                    | 0.1   | -   |
| 135   | 489898.95     | 1199898.05 | Аналитический<br>метод                                    | 0.1   | -   |
| 136   | 489896.25     | 1199852.08 | Аналитический<br>метод                                    | 0.1   | -   |
| 137   | 489986.77     | 1199830.21 | Аналитический<br>метод                                    | 0.1   | -   |
| 138   | 489974.57     | 1199779.44 | Аналитический<br>метод                                    | 0.1   | -   |
| 139   | 490065.58     | 1199757.56 | Аналитический<br>метод                                    | 0.1   | -   |
| 140   | 490062.41     | 1199781.16 | Аналитический<br>метод                                    | 0.1   | -   |
| 141   | 490065.45     | 1199825.79 | Аналитический<br>метод                                    | 0.1   | -   |
| 142   | 490062.37     | 1199931.85 | Аналитический<br>метод                                    | 0.1   | -   |
| 143   | 490063.63     | 1200001.29 | Аналитический<br>метод                                    | 0.1   | -   |
| 130   | 490091.21     | 1200421.85 | Аналитический<br>метод                                    | 0.1   | -   |
| <b>Контур 12 площадью 135429 кв.м. в границах земельных участков с кадастровыми номерами<br/>23:30:0000000:1, 23:30:0601000:400, 23:30:0601000:401, 23:30:0701000:10, 23:30:0701000:257,<br/>23:30:0701000:259, 23:30:0701000:276</b> |               |            |   |   |   |
| 144   | 490103.74     | 1201128.80 | Аналитический<br>метод                                    | 0.1   | -   |
| 145   | 490073.87     | 1201088.86 | Аналитический<br>метод                                    | 0.1   | -   |
| 146   | 490072.19     | 1201086.59 | Аналитический<br>метод                                    | 0.1   | -   |
| 147   | 490072.22     | 1201086.57 | Аналитический<br>метод                                    | 0.1   | -   |
| 148   | 490071.05     | 1201084.94 | Аналитический<br>метод                                    | 0.1   | -   |
| 149   | 490092.94     | 1201067.41 | Аналитический<br>метод                                    | 0.1   | -   |
| 150   | 490052.68     | 1200941.07 | Аналитический<br>метод                                    | 0.1   | -   |
| 151   | 490022.69     | 1200781.85 | Аналитический<br>метод                                    | 0.1   | -   |
| 152   | 490013.21     | 1200650.66 | Аналитический<br>метод                                    | 0.1   | -   |
| 153   | 490009.92     | 1200589.96 | Аналитический<br>метод                                    | 0.1   | -   |
| 154   | 490041.38     | 1200588.37 | Аналитический<br>метод                                    | 0.1   | -   |



## 2. Сведения о характерных точках границ объекта

| Обозначение<br>характерных<br>точек границ | Координаты, м |            | Метод<br>определения<br>координат<br>характерной<br>точки | Средняя<br>квадратическая<br>погрешность<br>положения<br>характерной<br>точки (Mt), м | Описание<br>обозначения<br>точки на<br>местности (при<br>наличии) |
|--|---------------|------------|---|---|---|
|  | X             | Y          |   |   |   |
| 1  | 2             | 3          | 4   | 5   | 6   |
| 155  | 490071.77     | 1200586.83 | Аналитический метод                                       | 0.1   | -   |
| 156  | 490074.80     | 1200586.68 | Аналитический метод                                       | 0.1   | -   |
| 157  | 490085.06     | 1200586.15 | Аналитический метод                                       | 0.1   | -   |
| 158  | 490095.89     | 1200795.52 | Аналитический метод                                       | 0.1   | -   |
| 159  | 490146.52     | 1200997.83 | Аналитический метод                                       | 0.1   | -   |
| 160  | 490220,00     | 1201154.15 | Аналитический метод                                       | 0.1   | -   |
| 161  | 490518.75     | 1201575.42 | Аналитический метод                                       | 0.1   | -   |
| 162  | 490737.10     | 1201840.71 | Аналитический метод                                       | 0.1   | -   |
| 163  | 490800.30     | 1201893.35 | Аналитический метод                                       | 0.1   | -   |
| 164  | 490892.86     | 1201951.39 | Аналитический метод                                       | 0.1   | -   |
| 165  | 490962.42     | 1201979.37 | Аналитический метод                                       | 0.1   | -   |
| 166  | 491062.74     | 1202002.23 | Аналитический метод                                       | 0.1   | -   |
| 167  | 491165.51     | 1202006.28 | Аналитический метод                                       | 0.1   | -   |
| 168  | 491356.07     | 1201967.21 | Аналитический метод                                       | 0.1   | -   |
| 169  | 491439.97     | 1201925.21 | Аналитический метод                                       | 0.1   | -   |
| 170  | 491542.12     | 1201840.52 | Аналитический метод                                       | 0.1   | -   |
| 171  | 491591.76     | 1201781.93 | Аналитический метод                                       | 0.1   | -   |
| 172  | 491611.95     | 1201745.72 | Аналитический метод                                       | 0.1   | -   |
| 173  | 491612.76     | 1201797.74 | Аналитический метод                                       | 0.1   | -   |
| 174  | 491586.76     | 1201836.83 | Аналитический метод                                       | 0.1   | -   |
| 175  | 491547.84     | 1201880.22 | Аналитический метод                                       | 0.1   | -   |
| 176  | 491489.99     | 1201931.09 | Аналитический метод                                       | 0.1   | -   |
| 177  | 491423.67     | 1201976.09 | Аналитический метод                                       | 0.1   | -   |
| 178  | 491410.08     | 1201982.86 | Аналитический метод                                       | 0.1   | -   |
| 179  | 491382.50     | 1201996.61 | Аналитический метод                                       | 0.1   | -   |
| 180  | 491287.44     | 1202030.10 | Аналитический метод                                       | 0.1   | -   |

| 2. Сведения о характерных точках границ объекта  |               |            |   |  |   |
|--|---------------|------------|---|--|---|
| Обозначение<br>характерных<br>точек границ   | Координаты, м |            | Метод<br>определения<br>координат<br>характерной<br>точки | Средняя<br>квадратическая<br>погрешность<br>положения<br>характерной<br>точки (M <sub>t</sub> ), м | Описание<br>обозначения<br>точки на<br>местности (при<br>наличии) |
|  | X             | Y          |   |  |   |
| 1  | 2             | 3          | 4   | 5  | 6   |
| 181  | 491197.30     | 1202048.76 | Аналитический метод                                       | 0.1  | -   |
| 182  | 491152.38     | 1202049.49 | Аналитический метод                                       | 0.1  | -   |
| 183  | 491062.10     | 1202048.66 | Аналитический метод                                       | 0.1  | -   |
| 184  | 490950.38     | 1202023.95 | Аналитический метод                                       | 0.1  | -   |
| 185  | 490898.74     | 1202004.27 | Аналитический метод                                       | 0.1  | -   |
| 186  | 490860.85     | 1201986.49 | Аналитический метод                                       | 0.1  | -   |
| 187  | 490821.27     | 1201965.46 | Аналитический метод                                       | 0.1  | -   |
| 188  | 490785.40     | 1201938.49 | Аналитический метод                                       | 0.1  | -   |
| 189  | 490745.48     | 1201906.80 | Аналитический метод                                       | 0.1  | -   |
| 190  | 490695.70     | 1201855.17 | Аналитический метод                                       | 0.1  | -   |
| 191  | 490655.84     | 1201806.49 | Аналитический метод                                       | 0.1  | -   |
| 192  | 490606.33     | 1201746.97 | Аналитический метод                                       | 0.1  | -   |
| 193  | 490548.27     | 1201677.18 | Аналитический метод                                       | 0.1  | -   |
| 194  | 490483.79     | 1201598.96 | Аналитический метод                                       | 0.1  | -   |
| 195  | 490146.59     | 1201184.67 | Аналитический метод                                       | 0.1  | -   |
| 196  | 490136.91     | 1201172.78 | Аналитический метод                                       | 0.1  | -   |
| 197  | 490110.23     | 1201137.42 | Аналитический метод                                       | 0.1  | -   |
| 144  | 490103.74     | 1201128.80 | Аналитический метод                                       | 0.1  | -   |
| <b>Контур 13 площадью 11265 кв.м. в границах земельного участка с кадастровым номером 23:30:0601000:79</b> |               |            |   |  |   |
| 198  | 491523.87     | 1201972.90 | Аналитический метод                                       | 0.1  | -   |
| 199  | 491484.35     | 1202058.59 | Аналитический метод                                       | 0.1  | -   |
| 200  | 491476.70     | 1202058.59 | Аналитический метод                                       | 0.1  | -   |
| 201  | 491500.94     | 1201989.07 | Аналитический метод                                       | 0.1  | -   |
| 202  | 491484.04     | 1202000.99 | Аналитический метод                                       | 0.1  | -   |
| 203  | 491399.87     | 1202052.84 | Аналитический метод                                       | 0.1  | -   |
| 204  | 491303.45     | 1202082.49 | Аналитический метод                                       | 0.1  | -   |

| 2. Сведения о характерных точках границ объекта   |               |            |   |  |   |
|---|---------------|------------|---|--|---|
| Обозначение<br>характерных<br>точек границ  | Координаты, м |            | Метод<br>определения<br>координат<br>характерной<br>точки | Средняя<br>квадратическая<br>погрешность<br>положения<br>характерной<br>точки (M <sub>t</sub> ), м | Описание<br>обозначения<br>точки на<br>местности (при<br>наличии) |
|   | X             | Y          |   |  |   |
| 1   | 2             | 3          | 4   | 5  | 6   |
| 205   | 491280.35     | 1202073.79 | Аналитический<br>метод                                    | 0.1  | -   |
| 206   | 491276.57     | 1202072.37 | Аналитический<br>метод                                    | 0.1  | -   |
| 207   | 491259.98     | 1202066.12 | Аналитический<br>метод                                    | 0.1  | -   |
| 208   | 491297.45     | 1202058.39 | Аналитический<br>метод                                    | 0.1  | -   |
| 209   | 491395.95     | 1202023.42 | Аналитический<br>метод                                    | 0.1  | -   |
| 210   | 491410.16     | 1202016.24 | Аналитический<br>метод                                    | 0.1  | -   |
| 211   | 491440.55     | 1202000.89 | Аналитический<br>метод                                    | 0.1  | -   |
| 212   | 491509.83     | 1201953.59 | Аналитический<br>метод                                    | 0.1  | -   |
| 213   | 491570.22     | 1201900.19 | Аналитический<br>метод                                    | 0.1  | -   |
| 214   | 491611.75     | 1201853.43 | Аналитический<br>метод                                    | 0.1  | -   |
| 215   | 491613.60     | 1201850.63 | Аналитический<br>метод                                    | 0.1  | -   |
| 216   | 491613.65     | 1201853.71 | Аналитический<br>метод                                    | 0.1  | -   |
| 217   | 491613.79     | 1201862.53 | Аналитический<br>метод                                    | 0.1  | -   |
| 218   | 491614.19     | 1201887.48 | Аналитический<br>метод                                    | 0.1  | -   |
| 219   | 491577.86     | 1201934.82 | Аналитический<br>метод                                    | 0.1  | -   |
| 198   | 491523.87     | 1201972.90 | Аналитический<br>метод                                    | 0.1  | -   |
| <b>Контур 14 площадью 918 кв.м. в границах земельных участков с кадастровыми номерами<br/>23:30:0601000:722, 23:30:0601000:728</b>                        |               |            |   |  |   |
| 220   | 491817.58     | 1201409.68 | Аналитический<br>метод                                    | 0.1  | -   |
| 221   | 491801.38     | 1201409.64 | Аналитический<br>метод                                    | 0.1  | -   |
| 222   | 491873.46     | 1201296.25 | Аналитический<br>метод                                    | 0.1  | -   |
| 223   | 491864.97     | 1201315.10 | Аналитический<br>метод                                    | 0.1  | -   |
| 224   | 491822.91     | 1201397.04 | Аналитический<br>метод                                    | 0.1  | -   |
| 225   | 491819.76     | 1201404.52 | Аналитический<br>метод                                    | 0.1  | -   |
| 220   | 491817.58     | 1201409.68 | Аналитический<br>метод                                    | 0.1  | -   |
| <b>Контур 15 площадью 20460 кв.м. в границах земельных участков с кадастровыми номерами<br/>23:30:0601000:2925, 23:30:0601000:2926, 23:30:0601000:839</b> |               |            |   |  |   |
| 226   | 492249.10     | 1201094.73 | Аналитический<br>метод                                    | 0.1  | -   |

| 2. Сведения о характерных точках границ объекта  |               |            |   |  |   |
|--|---------------|------------|---|--|---|
| Обозначение<br>характерных<br>точек границ   | Координаты, м |            | Метод<br>определения<br>координат<br>характерной<br>точки | Средняя<br>квадратическая<br>погрешность<br>положения<br>характерной<br>точки (M <sub>t</sub> ), м | Описание<br>обозначения<br>точки на<br>местности (при<br>наличии) |
|  | X             | Y          |   |  |   |
| 1  | 2             | 3          | 4   | 5  | 6   |
| 227  | 492247.67     | 1201018.06 | Аналитический<br>метод                                    | 0.1  | -   |
| 228  | 492349.09     | 1201008.55 | Аналитический<br>метод                                    | 0.1  | -   |
| 229  | 492388.79     | 1201007.43 | Аналитический<br>метод                                    | 0.1  | -   |
| 230  | 492388.79     | 1201025.32 | Аналитический<br>метод                                    | 0.1  | -   |
| 231  | 492555.65     | 1201025.32 | Аналитический<br>метод                                    | 0.1  | -   |
| 232  | 492570.62     | 1201029.29 | Аналитический<br>метод                                    | 0.1  | -   |
| 233  | 492572.60     | 1201032.56 | Аналитический<br>метод                                    | 0.1  | -   |
| 234  | 492575.18     | 1201032.57 | Аналитический<br>метод                                    | 0.1  | -   |
| 235  | 492575.04     | 1201103.06 | Аналитический<br>метод                                    | 0.1  | -   |
| 236  | 492574.99     | 1201128.80 | Аналитический<br>метод                                    | 0.1  | -   |
| 237  | 492551.06     | 1201105.74 | Аналитический<br>метод                                    | 0.1  | -   |
| 238  | 492528.90     | 1201084.38 | Аналитический<br>метод                                    | 0.1  | -   |
| 239  | 492389.52     | 1201066.94 | Аналитический<br>метод                                    | 0.1  | -   |
| 226  | 492249.10     | 1201094.73 | Аналитический<br>метод                                    | 0.1  | -   |
| <b>Контур 16 площадью 917 кв.м. в границах земельного участка с кадастровым номером<br/>23:30:0602000:1047(1)</b>                    |               |            |   |  |   |
| 240  | 492585.12     | 1201138.56 | Аналитический<br>метод                                    | 0.1  | -   |
| 241  | 492576.54     | 1201130.29 | Аналитический<br>метод                                    | 0.1  | -   |
| 242  | 492576.62     | 1201032.58 | Аналитический<br>метод                                    | 0.1  | -   |
| 243  | 492585.61     | 1201032.62 | Аналитический<br>метод                                    | 0.1  | -   |
| 244  | 492585.62     | 1201032.62 | Аналитический<br>метод                                    | 0.1  | -   |
| 245  | 492585.54     | 1201138.31 | Аналитический<br>метод                                    | 0.1  | -   |
| 240  | 492585.12     | 1201138.56 | Аналитический<br>метод                                    | 0.1  | -   |
| <b>Контур 17 площадью 44066 кв.м. в границах земельных участков с кадастровыми номерами<br/>23:30:0602000:2183, 23:30:0602000:22</b> |               |            |   |  |   |
| 246  | 492624.52     | 1201115.05 | Аналитический<br>метод                                    | 0.1  | -   |
| 247  | 492587.99     | 1201136.85 | Аналитический<br>метод                                    | 0.1  | -   |
| 248  | 492588.59     | 1201032.63 | Аналитический<br>метод                                    | 0.1  | -   |

| 2. Сведения о характерных точках границ объекта  |               |            |   |   |   |
|--|---------------|------------|---|---|---|
| Обозначение<br>характерных<br>точек границ   | Координаты, м |            | Метод<br>определения<br>координат<br>характерной<br>точки | Средняя<br>квадратическая<br>погрешность<br>положения<br>характерной<br>точки (Mt), м | Описание<br>обозначения<br>точки на<br>местности (при<br>наличии) |
|  | X             | Y          |   |   |   |
| 1  | 2             | 3          | 4   | 5   | 6   |
| 249  | 492600.10     | 1201032.69 | Аналитический<br>метод                                    | 0.1   | -   |
| 250  | 492690.66     | 1201063.78 | Аналитический<br>метод                                    | 0.1   | -   |
| 251  | 492767.01     | 1201108.68 | Аналитический<br>метод                                    | 0.1   | -   |
| 252  | 492922.75     | 1201187.04 | Аналитический<br>метод                                    | 0.1   | -   |
| 253  | 493032.30     | 1201212.45 | Аналитический<br>метод                                    | 0.1   | -   |
| 254  | 493042.32     | 1201212.83 | Аналитический<br>метод                                    | 0.1   | -   |
| 255  | 493042.63     | 1201300.24 | Аналитический<br>метод                                    | 0.1   | -   |
| 256  | 492954.87     | 1201291.19 | Аналитический<br>метод                                    | 0.1   | -   |
| 257  | 492844.67     | 1201254.07 | Аналитический<br>метод                                    | 0.1   | -   |
| 258  | 492697.10     | 1201173.01 | Аналитический<br>метод                                    | 0.1   | -   |
| 246  | 492624.52     | 1201115.05 | Аналитический<br>метод                                    | 0.1   | -   |
| <b>Контур 18 площадью 20054 кв.м. в границах земельного участка с кадастровым номером<br/>23:30:0602000:2268</b> |               |            |   |   |   |
| 259  | 493166.85     | 1201313.06 | Аналитический<br>метод                                    | 0.1   | -   |
| 260  | 493071.38     | 1201303.21 | Аналитический<br>метод                                    | 0.1   | -   |
| 261  | 493071.65     | 1201213.95 | Аналитический<br>метод                                    | 0.1   | -   |
| 262  | 493166.53     | 1201217.57 | Аналитический<br>метод                                    | 0.1   | -   |
| 263  | 493283.84     | 1201196.95 | Аналитический<br>метод                                    | 0.1   | -   |
| 264  | 493283.79     | 1201293.71 | Аналитический<br>метод                                    | 0.1   | -   |
| 259  | 493166.85     | 1201313.06 | Аналитический<br>метод                                    | 0.1   | -   |
| <b>Контур 19 площадью 22287 кв.м. в границах земельного участка с кадастровым номером<br/>23:30:0602000:2270</b> |               |            |   |   |   |
| 265  | 493377.15     | 1201278.27 | Аналитический<br>метод                                    | 0.1   | -   |
| 266  | 493292.05     | 1201292.35 | Аналитический<br>метод                                    | 0.1   | -   |
| 267  | 493292.10     | 1201195.50 | Аналитический<br>метод                                    | 0.1   | -   |
| 268  | 493298.24     | 1201194.42 | Аналитический<br>метод                                    | 0.1   | -   |
| 269  | 493400.41     | 1201154.82 | Аналитический<br>метод                                    | 0.1   | -   |
| 270  | 493474.13     | 1201109.30 | Аналитический<br>метод                                    | 0.1   | -   |

| 2. Сведения о характерных точках границ объекта  |               |            |   |   |   |
|--|---------------|------------|---|---|---|
| Обозначение<br>характерных<br>точек границ   | Координаты, м |            | Метод<br>определения<br>координат<br>характерной<br>точки | Средняя<br>квадратическая<br>погрешность<br>положения<br>характерной<br>точки (Мг), м | Описание<br>обозначения<br>точки на<br>местности (при<br>наличии) |
|  | X             | Y          |   |   |   |
| 1  | 2             | 3          | 4   | 5   | 6   |
| 271  | 493495.99     | 1201091.64 | Аналитический<br>метод                                    | 0.1   | -   |
| 272  | 493495.93     | 1201209.67 | Аналитический<br>метод                                    | 0.1   | -   |
| 265  | 493377.15     | 1201278.27 | Аналитический<br>метод                                    | 0.1   | -   |
| <b>Контур 20 площадью 13775 кв.м. в границах земельных участков с кадастровыми номерами<br/>23:30:0602000:2272, 23:30:0602000:2273</b> |               |            |   |   |   |
| 273  | 493561.67     | 1201171.70 | Аналитический<br>метод                                    | 0.1   | -   |
| 274  | 493503.98     | 1201205.02 | Аналитический<br>метод                                    | 0.1   | -   |
| 275  | 493504.00     | 1201085.18 | Аналитический<br>метод                                    | 0.1   | -   |
| 276  | 493539.87     | 1201056.20 | Аналитический<br>метод                                    | 0.1   | -   |
| 277  | 493575.46     | 1201056.16 | Аналитический<br>метод                                    | 0.1   | -   |
| 278  | 493580.82     | 1201053.09 | Аналитический<br>метод                                    | 0.1   | -   |
| 279  | 493588.96     | 1201049.80 | Аналитический<br>метод                                    | 0.1   | -   |
| 280  | 493600.35     | 1201049.52 | Аналитический<br>метод                                    | 0.1   | -   |
| 281  | 493609.50     | 1201052.86 | Аналитический<br>метод                                    | 0.1   | -   |
| 282  | 493613.42     | 1201056.11 | Аналитический<br>метод                                    | 0.1   | -   |
| 283  | 493619.84     | 1201062.31 | Аналитический<br>метод                                    | 0.1   | -   |
| 284  | 493624.08     | 1201070.16 | Аналитический<br>метод                                    | 0.1   | -   |
| 285  | 493625.27     | 1201083.25 | Аналитический<br>метод                                    | 0.1   | -   |
| 286  | 493629.40     | 1201087.54 | Аналитический<br>метод                                    | 0.1   | -   |
| 287  | 493661.94     | 1201056.14 | Аналитический<br>метод                                    | 0.1   | -   |
| 288  | 493704.03     | 1201056.15 | Аналитический<br>метод                                    | 0.1   | -   |
| 289  | 493704.03     | 1201068.45 | Аналитический<br>метод                                    | 0.1   | -   |
| 290  | 493666.43     | 1201069.25 | Аналитический<br>метод                                    | 0.1   | -   |
| 273  | 493561.67     | 1201171.70 | Аналитический<br>метод                                    | 0.1   | -   |
| <b>Контур 21 площадью 456 кв.м. в границах земельного участка с кадастровым номером<br/>23:30:0602000:2274</b>                         |               |            |   |   |   |
| 291  | 493712.08     | 1201068.28 | Аналитический<br>метод                                    | 0.1   | -   |
| 292  | 493712.08     | 1201056.16 | Аналитический<br>метод                                    | 0.1   | -   |

2. Сведения о характерных точках границ объекта

| Обозначение<br>характерных<br>точек границ  | Координаты, м |            | Метод<br>определения<br>координат<br>характерной<br>точки | Средняя<br>квадратическая<br>погрешность<br>положения<br>характерной<br>точки (Mt), м | Описание<br>обозначения<br>точки на<br>местности (при<br>наличии) |
|---|---------------|------------|---|---|---|
|   | X             | Y          |   |   |   |
| 1   | 2             | 3          | 4   | 5   | 6   |
| 293   | 493743.12     | 1201056.18 | Аналитический<br>метод                                    | 0.1   | -   |
| 294   | 493751.12     | 1201056.19 | Аналитический<br>метод                                    | 0.1   | -   |
| 295   | 493751.08     | 1201067.45 | Аналитический<br>метод                                    | 0.1   | -   |
| 291   | 493712.08     | 1201068.28 | Аналитический<br>метод                                    | 0.1   | -   |
| <b>Контур 22 площадью 206 кв.м. в границах земельных участков с кадастровыми номерами<br/>23:30:0602000:1316(2), 23:30:0602000:2272, 23:30:0602000:2273</b> |               |            |   |   |   |
| 296   | 493625.57     | 1201059.43 | Аналитический<br>метод                                    | 0.1   | -   |
| 297   | 493612.77     | 1201045.95 | Аналитический<br>метод                                    | 0.1   | -   |
| 298   | 493620.81     | 1201038.30 | Аналитический<br>метод                                    | 0.1   | -   |
| 299   | 493633.62     | 1201051.79 | Аналитический<br>метод                                    | 0.1   | -   |
| 296   | 493625.57     | 1201059.43 | Аналитический<br>метод                                    | 0.1   | -   |

3. Сведения о характерных точках части (частей) границы объекта

| Обозначение<br>характерных точек<br>части границы | Координаты, м |   | Метод<br>определения<br>координат<br>характерной<br>точки | Средняя<br>квадратическая<br>погрешность<br>положения<br>характерной<br>точки (Mt), м | Описание<br>обозначения<br>точки на<br>местности (при<br>наличии) |
|---|---------------|---|---|---|---|
|   | X             | Y |   |   |   |
| 1   | 2             | 3 | 4   | 5   | 6   |
| -   | -             | - | -   | -   | -   |





СХЕМА РАСПОЛОЖЕНИЯ ГРАНИЦ ПУБЛИЧНОГО СЕРВИТУТА

Графическое описание местоположения границ публичного сервитута для строительства линейных объектов инфраструктуры, реконструкции объектов инфраструктуры при реализации объекта «Инфраструктура железнодорожного транспорта общего пользования от главного хода железной дороги с примыканием к ст. Тамань-Пассажирская до морских терминалов по перевалке продукции агропромышленного комплекса на Таманском полуострове» в целях, предусмотренных п. 1 ч. 5 ст. 4 Федерального закона от 31 июля 2020г. № 254-ФЗ «Об особенностях регулирования отдельных отношений в целях модернизации и расширения магистральной инфраструктуры и о внесении изменений в отдельные законодательные акты Российской Федерации»



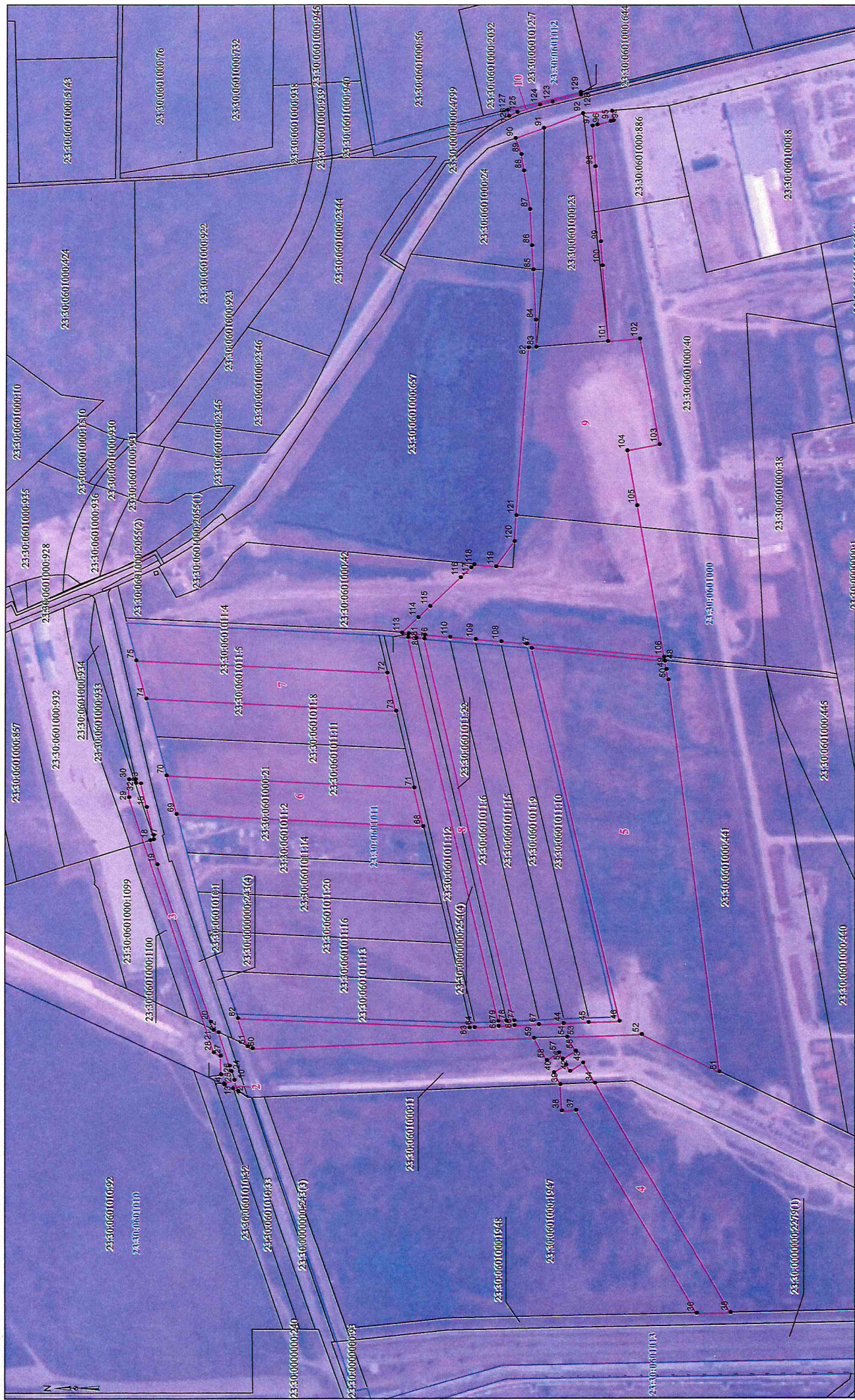
Условные обозначения:

- проектные границы публичного сервитута
- граница земельного участка, сведения о котором содержатся в ЕГРН
- граница кадастрового квартала
- 1 - характерная точка проектной границы публичного сервитута

- 1** - номер контура публичного сервитута
- 23:30:0601000** - номер кадастрового квартала
- 23:30:0601010:56 - кадастровый номер земельного участка

Масштаб 1:3 000

Графическое описание местоположения границ публичного сервитута для строительства линейных объектов инфраструктуры, реконструкции объектов инфраструктуры железнодорожного транспорта общего пользования от главного хода железной дороги с приямками к ст. Тамбов-Пассажирская по перечню объектов по перечню объектов агропромышленного комплекса на Тамбовском полуострове в целях, предусмотренных п. 1 ч. 5 ст. 4 Федерального закона от 31 июля 2020г. № 254-ФЗ «Об особенностях регулирования отдельных отношений в целях модернизации и расширения магистральной инфраструктуры и о внесении изменений в отдельные законодательные акты Российской Федерации»



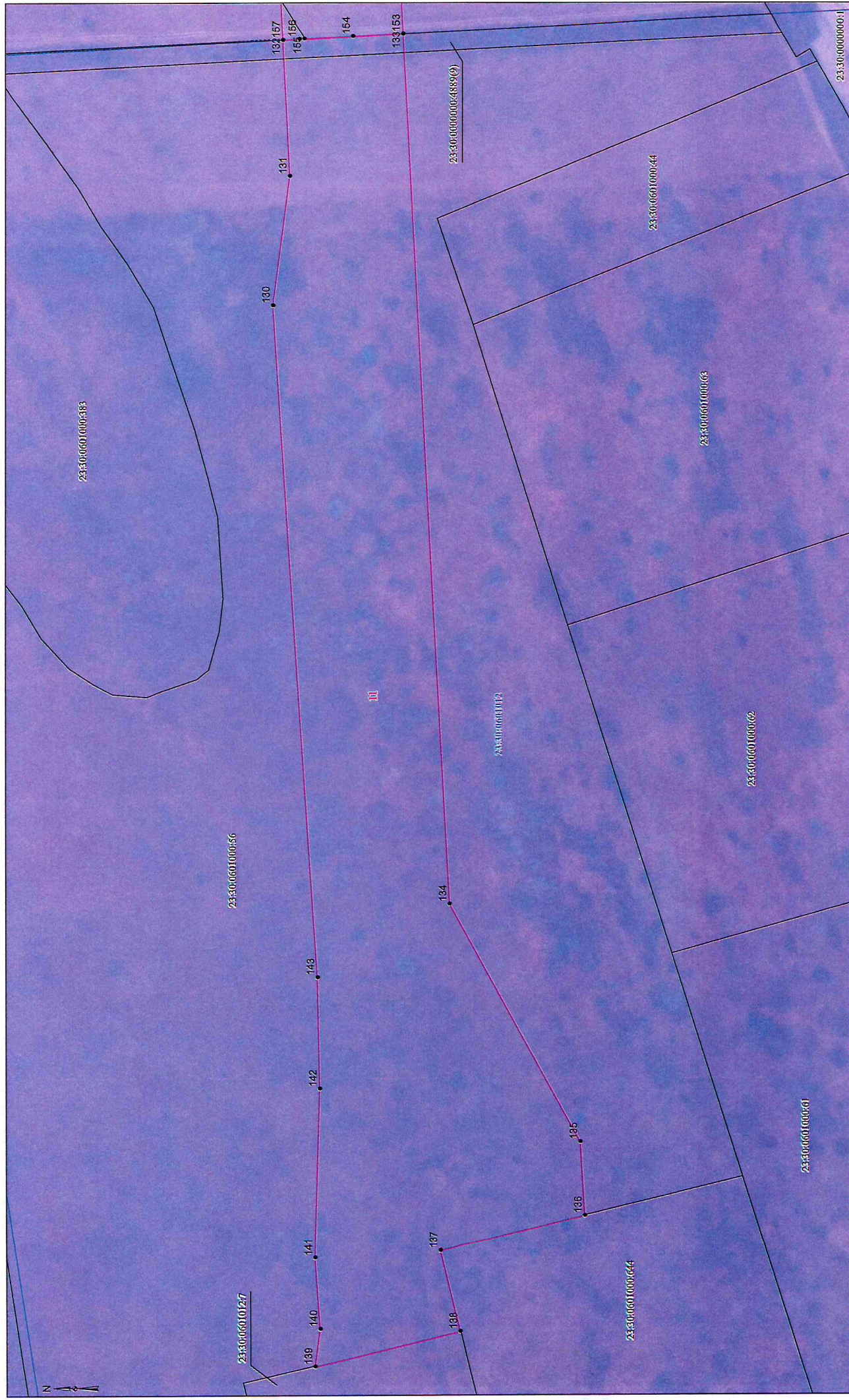
Условные обозначения:  
— проектные границы публичного сервитута  
 - граница земельного участка, сведения о котором содержится в ЕТРН  
 - граница кадастрового квартала

1 - номер контура публичного сервитута  
 23:30:06010001099 - номер кадастрового квартала  
 23:30:0601000457 - кадастровый номер земельного участка

• 1 - характерная точка проектной границы публичного сервитута

### СХЕМА РАСПОЛОЖЕНИЯ ГРАНИЦ ПУБЛИЧНОГО СЕРВИТУТА

Графическое описание местоположения границ публичного сервитута для строительства линейных объектов инфраструктуры, реконструкции объектов инфраструктуры железнодорожного транспорта общего пользования от главного хода железной дороги с примыканием к ст. Тамани-Пассажирская до морских терминалов по перевалу производства агропромышленного комплекса на Таманском полуострове» в целях, предусмотренных п. 1 ч. 5 ст. 4 Федерального закона от 31 июля 2020г. № 254-ФЗ «Об особенностях регулирования отдельных отношений в целях модернизации и расширения магистральной инфраструктуры и о внесении изменений в отдельные законодательные акты Российской Федерации»



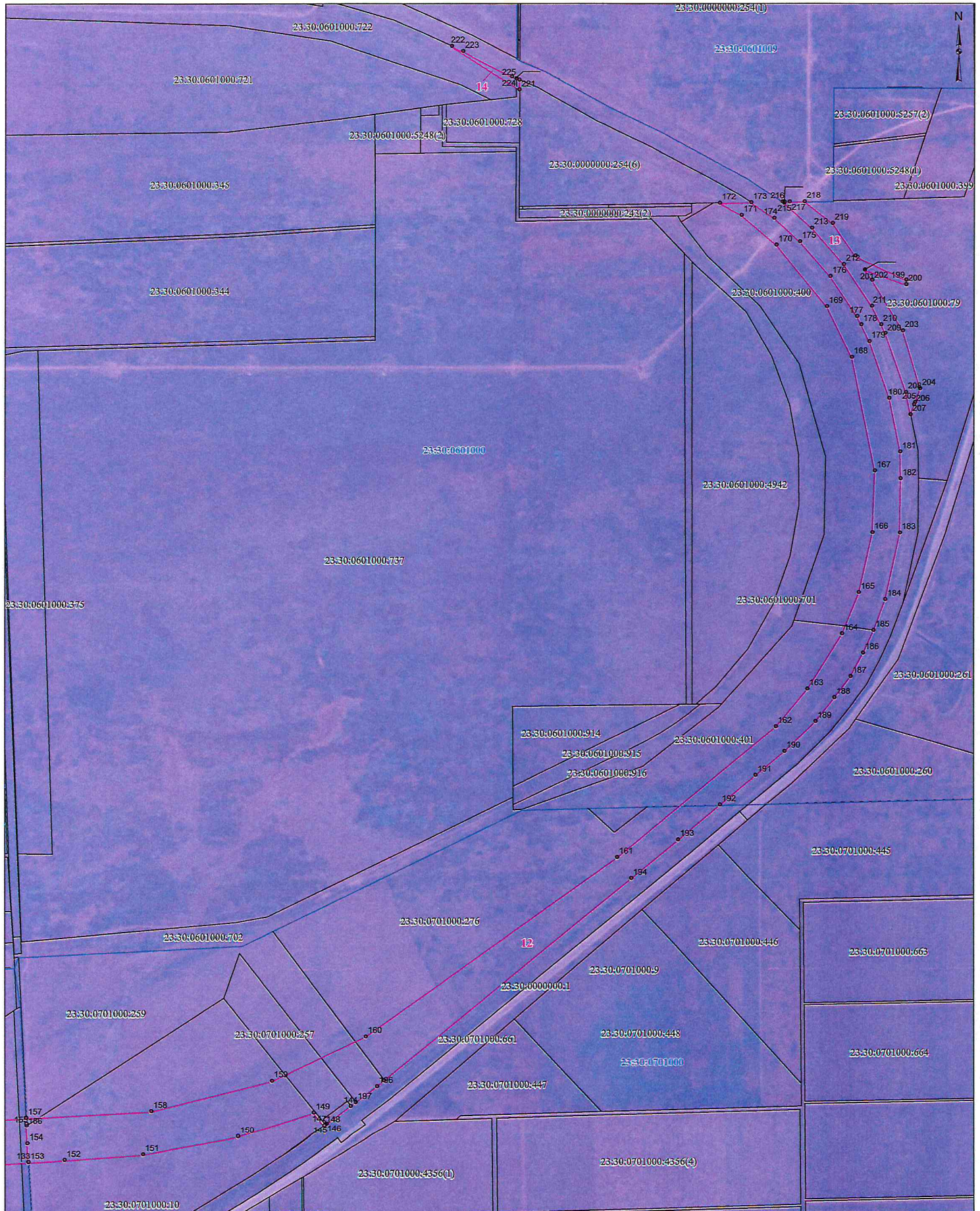
Условные обозначения:  
— проектные границы публичного сервитута  
— граница земельного участка, сведения о котором содержатся в ЕГРН  
— граница кадастрового квартала

1 - номер контура публичного сервитута  
23:30:0601000:124 - номер кадастрового квартала  
23:30:0601000:56 - кадастровый номер земельного участка

● 1 - характеристическая точка проектной границы публичного сервитута

Масштаб 1:1 500

Графическое описание местоположения границ публичного сервитута для строительства линейных объектов инфраструктуры, реконструкции объектов инфраструктуры при реализации объекта «Инфраструктура железнодорожного транспорта общего пользования от главного хода железной дороги с примыканием к ст. Тамань-Пассажи́рская до морских терминалов по перевалке продукции агропромышленного комплекса на Таманском полуострове» в целях, предусмотренных п. 1 ч. 5 ст. 4 Федерального закона от 31 июля 2020г. № 254-ФЗ «Об особенностях регулирования отдельных отношений в целях модернизации и расширения магистральной инфраструктуры и о внесении изменений в отдельные законодательные акты Российской Федерации»



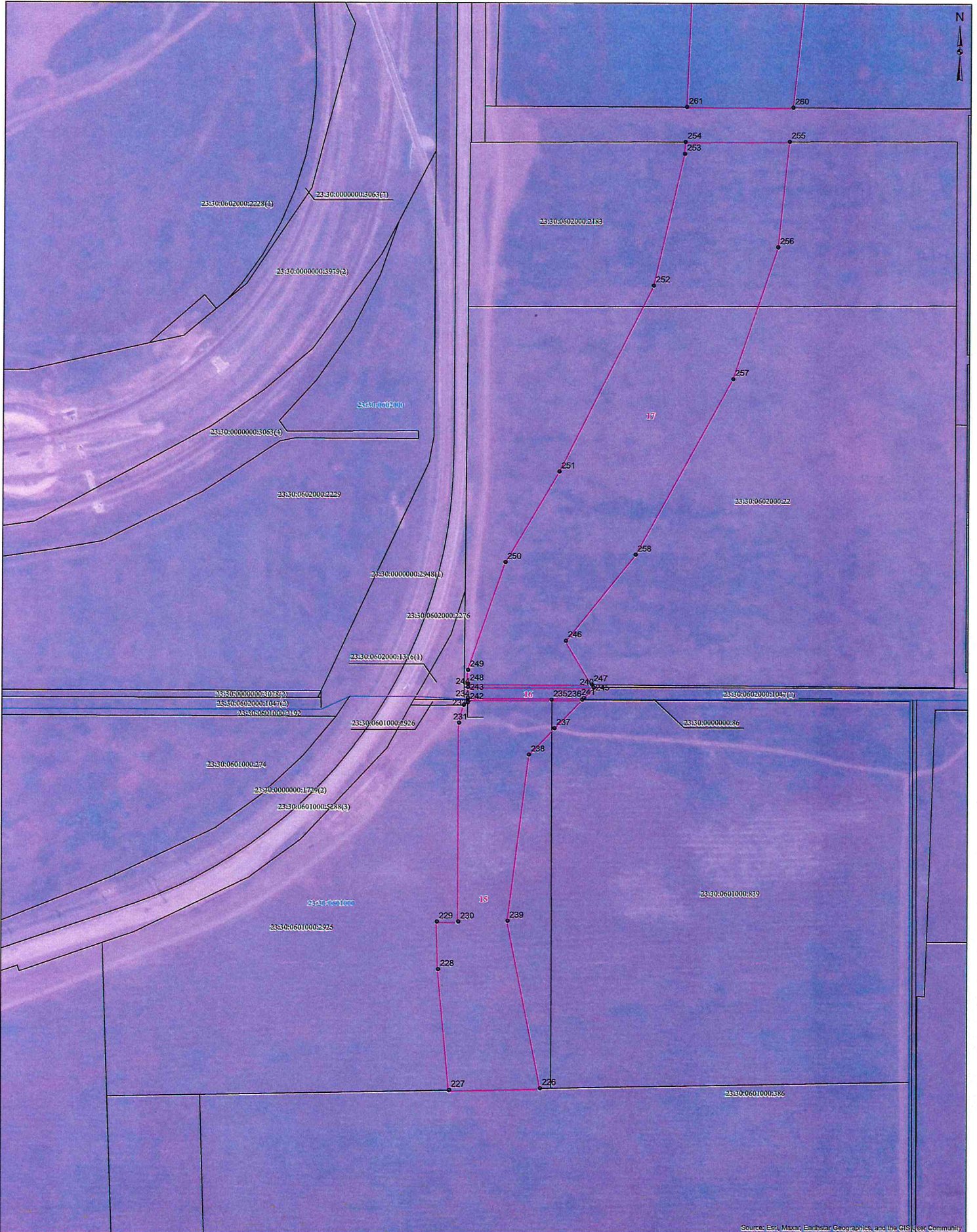
Условные обозначения:

- проектные границы публичного сервитута
- граница земельного участка, сведения о котором содержатся в ЕГРН
- граница кадастрового квартала
- 1 - характерная точка проектной границы публичного сервитута

- 23:30:0601000 - номер кадастрового квартала
- 23:30:0701000:276 - кадастровый номер земельного участка
- 1 - номер контура публичного сервитута

Масштаб 1:4 000

Графическое описание местоположения границ публичного сервитута для строительства линейных объектов инфраструктуры, реконструкции объектов инфраструктуры при реализации объекта «Инфраструктура железнодорожного транспорта общего пользования от главного хода железной дороги с примыканием к ст. Тамань-Пассажи́рская до морских терминалов по перевалке продукции агропромышленного комплекса на Таманском полуострове» в целях, предусмотренных п. 1 ч. 5 ст. 4 Федерального закона от 31 июля 2020г. № 254-ФЗ «Об особенностях регулирования отдельных отношений в целях модернизации и расширения магистральной инфраструктуры и о внесении изменений в отдельные законодательные акты Российской Федерации»



Условные обозначения:

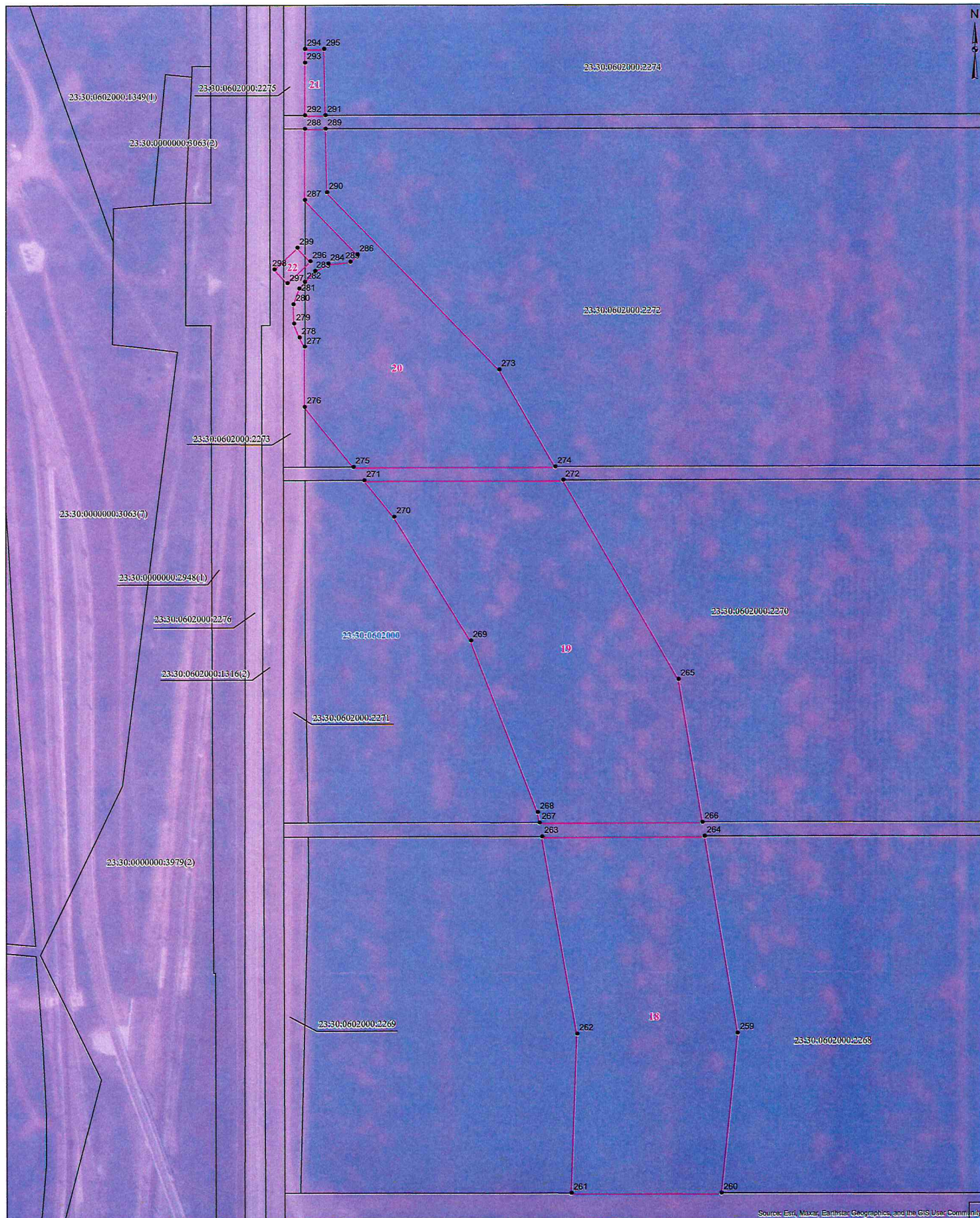
- - проектные границы публичного сервитута
- граница земельного участка, сведения о котором содержатся в ЕГРН
- граница кадастрового квартала

- 23:30:0601000** - номер кадастрового квартала
- 23:30:0602000:22** - кадастровый номер земельного участка
- 1** - характерная точка проектной границы публичного сервитута

**1** - номер контура публичного сервитута

Масштаб 1:2 000

Графическое описание местоположения границ публичного сервитута для строительства линейных объектов инфраструктуры, реконструкции объектов инфраструктуры при реализации объекта «Инфраструктура железнодорожного транспорта общего пользования от главного хода железной дороги с примыканием к ст. Тамань-Пассажи́рская до морских терминалов по перевалке продукции агропромышленного комплекса на Таманском полуострове» в целях, предусмотренных п. 1 ч. 5 ст. 4 Федерального закона от 31 июля 2020г. № 254-ФЗ «Об особенностях регулирования отдельных отношений в целях модернизации и расширения магистральной инфраструктуры и о внесении изменений в отдельные законодательные акты Российской Федерации»



Условные обозначения:

- проектные границы публичного сервитута
- граница земельного участка, сведения о котором содержатся в ЕГРН
- граница кадастрового квартала
- 1 - характерная точка проектной границы публичного сервитута

- 23:30:0602000** - номер кадастрового квартала
- 23:30:0602000:2270** - кадастровый номер земельного участка
- 1** - номер контура публичного сервитута

Source: Esri, Maxar, Earthstar Geographics, and the GIS User Community

Масштаб 1:1435

**Порядок расчета и внесения платы за публичный сервитут в отношении земель или земельных участков, находящихся в государственной или муниципальной собственности, и не предоставленных гражданам или юридическим лицам**

1. Плата за публичный сервитут в отношении земельного участка, находящегося в государственной или муниципальной собственности и не обремененного правами третьих лиц, устанавливается в размере 0,01 процента кадастровой стоимости такого земельного участка за каждый год использования этого земельного участка. При этом плата за публичный сервитут, установленный на три года и более, не может быть менее чем 0,1 процента кадастровой стоимости земельного участка, обремененного сервитутом, за весь срок сервитута.

2. Плата за публичный сервитут рассчитывается пропорционально площади земельного участка и (или) земель в установленных границах публичного сервитута.

3. В случае, если публичный сервитут устанавливается в отношении части земельного участка, на срок менее трех лет, расчет платы осуществляется по следующей формуле:

**$0,01\% * (КС / S \text{ общ.} * S \text{ усл.}) * n$** , где:

– КС - кадастровая стоимость земельного участка, в отношении которого устанавливается сервитут (руб.);

– S общ. - общая площадь земельного участка, в отношении части которого устанавливается сервитут (кв. м);

– S усл. - площадь части земельного участка, в отношении которого устанавливается сервитут (кв. м);

– n - количество лет, на которые устанавливается сервитут (г.).

4. Плата за публичный сервитут, установленный в отношении земельных участков и (или) земель, находящихся в государственной или муниципальной собственности и не обремененных правами третьих лиц, вносится владельцем публичного сервитута единовременным платежом не позднее шести месяцев со дня принятия решения об установлении публичного сервитута.

Плата за публичный сервитут вносится владельцем публичного сервитута в бюджет публично-правового образования с учетом статьи 51, статьи 57 и статьи 62 Бюджетного кодекса Российской Федерации.

