

## ГРАФИЧЕСКОЕ ОПИСАНИЕ

местоположения границ населенных пунктов, территориальных зон, особо охраняемых природных территорий, зон с особыми условиями использования территории

*Публичный сервитут в целях строительства линейных объектов инфраструктуры, реконструкции объектов инфраструктуры при реализации объекта «III и IV главные пути Москва-Пассажирская-Курская-Люблино»  
Этап 10. «Реконструкция остановочного пункта Перерва» в рамках реализации проекта «Развитие железнодорожной инфраструктуры Московской ж.д. на Курском направлении»*

(наименование объекта, местоположение границ которого описано (далее - объект))

### Раздел 1

#### Сведения об объекте

№ п/п	Характеристики объекта	Описание характеристик
1	2	3
1	Местоположение объекта	Москва, Москва г
2	Площадь объекта ± величина погрешности определения площади (Р ± ΔР)	3 778 м <sup>2</sup> ± 22 м <sup>2</sup>
3	Иные характеристики объекта	Публичный сервитут в целях строительства линейных объектов инфраструктуры, реконструкции объектов инфраструктуры при реализации объекта «III и IV главные пути Москва-Пассажирская-Курская-Люблино» Этап 10. «Реконструкция остановочного пункта Перерва» в рамках реализации проекта «Развитие железнодорожной инфраструктуры Московской ж.д. на Курском направлении» для целей, предусмотренных п. 1 ч. 5 ст. 4 Федерального закона от 31.07.2020 N 254-ФЗ. Срок публичного сервитута: 14 месяцев. Земельные участки, образующие зону или территорию: 77:04:0003010:109; 77:04:0003010:65; 77:04:0003015:83; 77:04:0003010:104

**Раздел 2**

**Сведения о местоположении границ объекта**

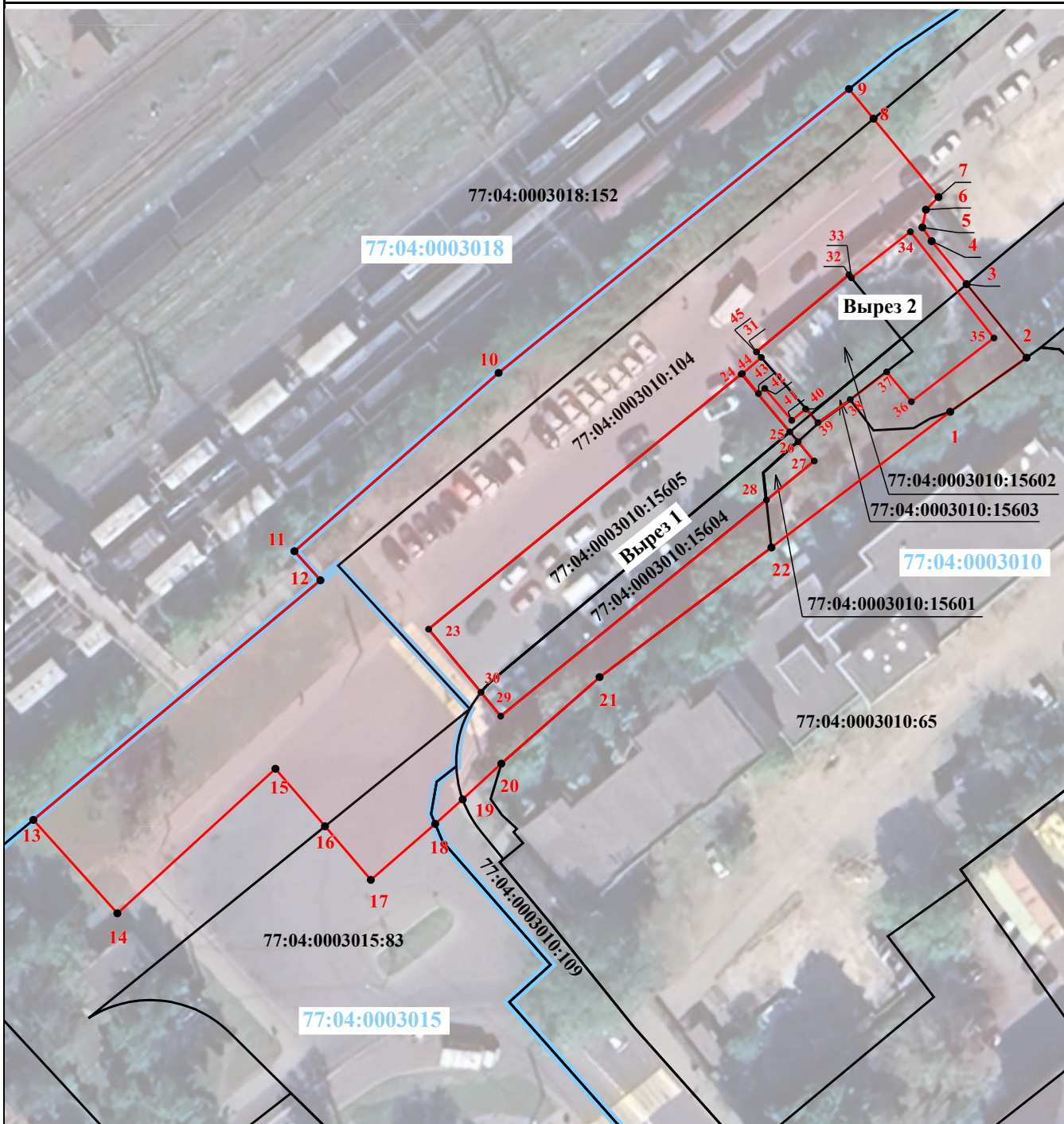
1. Система координат <u>МСК Москвы</u>					
2. Сведения о характерных точках границ объекта					
Обозначение характерных точек границ	Координаты, м		Метод определения координат характерной точки	Средняя квадратическая погрешность положения характерной точки (M <sub>t</sub> ), м	Описание обозначения точки на местности (при наличии)
	X	Y			
1	2	3	4	5	6
1	-640,10	14 034,61	Аналитический метод	0,10	—
2	-632,83	14 044,76		0,10	
3	-622,94	14 036,80		0,10	
4	-617,15	14 032,14		0,10	
5	-615,30	14 030,92		0,10	
6	-612,92	14 031,38		0,10	
7	-611,23	14 033,05		0,10	
8	-600,68	14 024,42		0,10	
9	-596,69	14 021,15		0,10	
10	-634,87	13 974,56		0,10	
11	-658,85	13 947,41		0,10	
12	-662,76	13 950,87		0,10	
13	-694,99	13 912,69		0,10	
14	-707,55	13 923,87		0,10	
15	-688,11	13 944,89		0,10	
16	-695,84	13 951,48		0,10	
17	-703,05	13 957,57		0,10	
18	-695,52	13 966,13		0,10	
19	-692,23	13 969,79		0,10	
20	-687,42	13 974,92		0,10	
21	-675,78	13 987,99		0,10	
22	-658,35	14 010,84		0,10	
1	-640,10	14 034,61		0,10	
Вырез 1 из 2					
23	-669,33	13 965,25	Аналитический метод	0,10	—
24	-635,02	14 006,82		0,10	
25	-642,79	14 013,29		0,10	
26	-644,11	14 014,39		0,10	
27	-646,71	14 016,54		0,10	
28	-651,96	14 010,19		0,10	
29	-681,03	13 974,84		0,10	
30	-677,82	13 972,22		0,10	
23	-669,33	13 965,25		0,10	
Вырез 2 из 2					
31	-632,04	14 008,85	Аналитический метод	0,10	—
32	-621,66	14 021,14		0,10	
33	-622,07	14 021,48		0,10	
34	-615,88	14 029,33		0,10	
35	-630,17	14 040,44		0,10	
36	-638,74	14 029,46		0,10	
37	-634,73	14 026,17		0,10	
38	-638,45	14 021,32		0,10	
39	-641,56	14 017,03		0,10	
40	-639,72	14 015,40		0,10	
41	-641,25	14 013,54		0,10	
42	-636,97	14 009,95		0,10	
43	-637,64	14 009,12		0,10	
44	-634,97	14 006,96		0,10	
45	-632,79	14 009,49		0,10	
31	-632,04	14 008,85		0,10	
3. Сведения о характерных точках части (частей) границы объекта					
1	2	3	4	5	6
—	—	—	—	—	—



## Схема расположения границ публичного сервитута

в целях строительства линейных объектов инфраструктуры, реконструкции объектов инфраструктуры при реализации объекта «III и IV главные пути Москва-Пассажирская-Курская-Люблино» Этап 10. «Реконструкция остановочного пункта Перерва» в рамках реализации проекта «Развитие железнодорожной инфраструктуры Московской ж.д. на Курском направлении»

расположенного: город Москва, в границах земельных участков с кадастровыми номерами 77:04:0003010:104, 77:04:0003010:65, 77:04:0003010:109, 77:04:0003015:83, кадастровых кварталов 77:04:0003010, 77:04:0003015, 77:04:0003018, 77:04:0000000.



Масштаб 1:800

### Условные обозначения:

1 ●

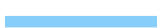
- характерные точки границ публичного сервитута



- проектная граница публичного сервитута



- границы земельных участков по сведениям ЕГРН



- границы кадастрового квартала

77:04:0003015

- номер кадастрового квартала

77:04:0003018:21

- кадастровые номера земельных участков по сведениям ЕГРН