

**ГРАФИЧЕСКОЕ ОПИСАНИЕ МЕСТОПОЛОЖЕНИЯ ГРАНИЦ
ПУБЛИЧНОГО СЕРВИТУТА ДЛЯ ОБЕСПЕЧЕНИЯ СТРОИТЕЛЬСТВА,
РЕКОНСТРУКЦИИ ОБЪЕКТОВ ИНФРАСТРУКТУРЫ ПРИ РЕАЛИЗАЦИИ
ОБЪЕКТА «ТЯГОВАЯ ПОДСТАНЦИЯ ТЫРГАН ЗАПАДНО-СИБИРСКОЙ
ЖЕЛЕЗНОЙ ДОРОГИ» ДЛЯ ЦЕЛЕЙ, ПРЕДУСМОТРЕННЫХ П. 2, Ч. 5 СТ. 4
ФЕДЕРАЛЬНОГО ЗАКОНА ОТ 31.07.2020 № 254-ФЗ, В ГРАНИЦАХ
ЗЕМЕЛЬНОГО УЧАСТКА С КАДАСТРОВЫМ НОМЕРОМ
42:10:0000000:68 И КАДАСТРОВОГО КВАРТАЛА 42:10:0403003**

(наименование объекта, местоположение границ которого описано (далее - объект))

Раздел 1

Сведения об объекте

№ п/п	Характеристики объекта	Описание характеристик
1	2	3
1.	Местоположение объекта	Кемеровская область - Кузбасс, м.о Прокопьевский
2.	Площадь объекта +/- величина погрешности определения площади (Р +/- Дельта Р)	1077 +/- 11 м ²
3.	Иные характеристики объекта	<p>Публичный сервитут для обеспечения строительства, реконструкции объектов инфраструктуры при реализации объекта «Тяговая подстанция Тырган Западно-Сибирской железной дороги» для целей, предусмотренных п. 2 ч. 5 ст. 4 Федерального закона от 31.07.2020 № 254-ФЗ, в границах земельного участка с кадастровым номером 42:10:0000000:68 и кадастрового квартала 42:10:0403003.</p> <p>Категория земельного участка с кадастровым номером 42:10:0000000:68, в отношении которого устанавливается публичный сервитут - земли промышленности, энергетики, транспорта, связи, радиовещания, телевидения, информатики, земли для обеспечения космической деятельности, земли обороны, безопасности и земли иного специального назначения.</p> <p>Вид разрешенного использования земельного участка с кадастровым номером 42:10:0000000:68 - для эксплуатации автомобильной дороги.</p> <p>Публичный сервитут устанавливается сроком на 15 месяцев. Общий срок выполнения работ в соответствии с проектом организации строительства 12 месяцев.</p> <p>Обладатель публичного сервитута ОАО "Российские железные дороги" (107174, г. Москва, ВН.ТЕР.Г. Муниципальный округ Басманный, ул. Новая Басманная, д. 2/1, стр.1, ИНН 7708503727, ОГРН 1037739877295, тел. 8 (499) 262-42-57, dkss@dkss.org.rzd,dkss@dkss.ru)</p>

Раздел 2

Сведения о местоположении границ объекта

1. Система координат МСК-42, зона 1

2. Сведения о характерных точках границ объекта

Обозначение характерных точек границ	Координаты, м		Метод определения координат характерной точки	Средняя квадратическая погрешность положения характерной точки (Mt), м	Описание обозначения точки на местности (при наличии)
	X	Y			
1	2	3	4	5	6
1	489356.68	1361655.50	Аналитический метод	0.10	Закрепление отсутствует
2	489367.10	1361680.58	Аналитический метод	0.10	Закрепление отсутствует
3	489330.58	1361645.90	Аналитический метод	0.10	Закрепление отсутствует
4	489301.32	1361616.13	Аналитический метод	0.10	Закрепление отсутствует
5	489262.58	1361578.70	Аналитический метод	0.10	Закрепление отсутствует
6	489262.13	1361575.58	Аналитический метод	0.10	Закрепление отсутствует
7	489293.87	1361592.09	Аналитический метод	0.10	Закрепление отсутствует
8	489297.22	1361595.19	Аналитический метод	0.10	Закрепление отсутствует
9	489303.51	1361601.00	Аналитический метод	0.10	Закрепление отсутствует
10	489309.53	1361607.17	Аналитический метод	0.10	Закрепление отсутствует
11	489303.61	1361614.80	Аналитический метод	0.10	Закрепление отсутствует
12	489330.15	1361641.86	Аналитический метод	0.10	Закрепление отсутствует
13	489336.60	1361634.92	Аналитический метод	0.10	Закрепление отсутствует
1	489356.68	1361655.50	Аналитический метод	0.10	Закрепление отсутствует

3. Сведения о характерных точках части (частей) границы объекта

Обозначение характерных точек части границы	Координаты, м		Метод определения координат характерной точки	Средняя квадратическая погрешность положения характерной точки (Mt), м	Описание обозначения точки на местности (при наличии)
	X	Y			
1	2	3	4	5	6
-	-	-	-	-	-

Раздел 3

Сведения о местоположении измененных (уточненных) границ объекта

1. Система координат -

2. Сведения о характерных точках границ объекта

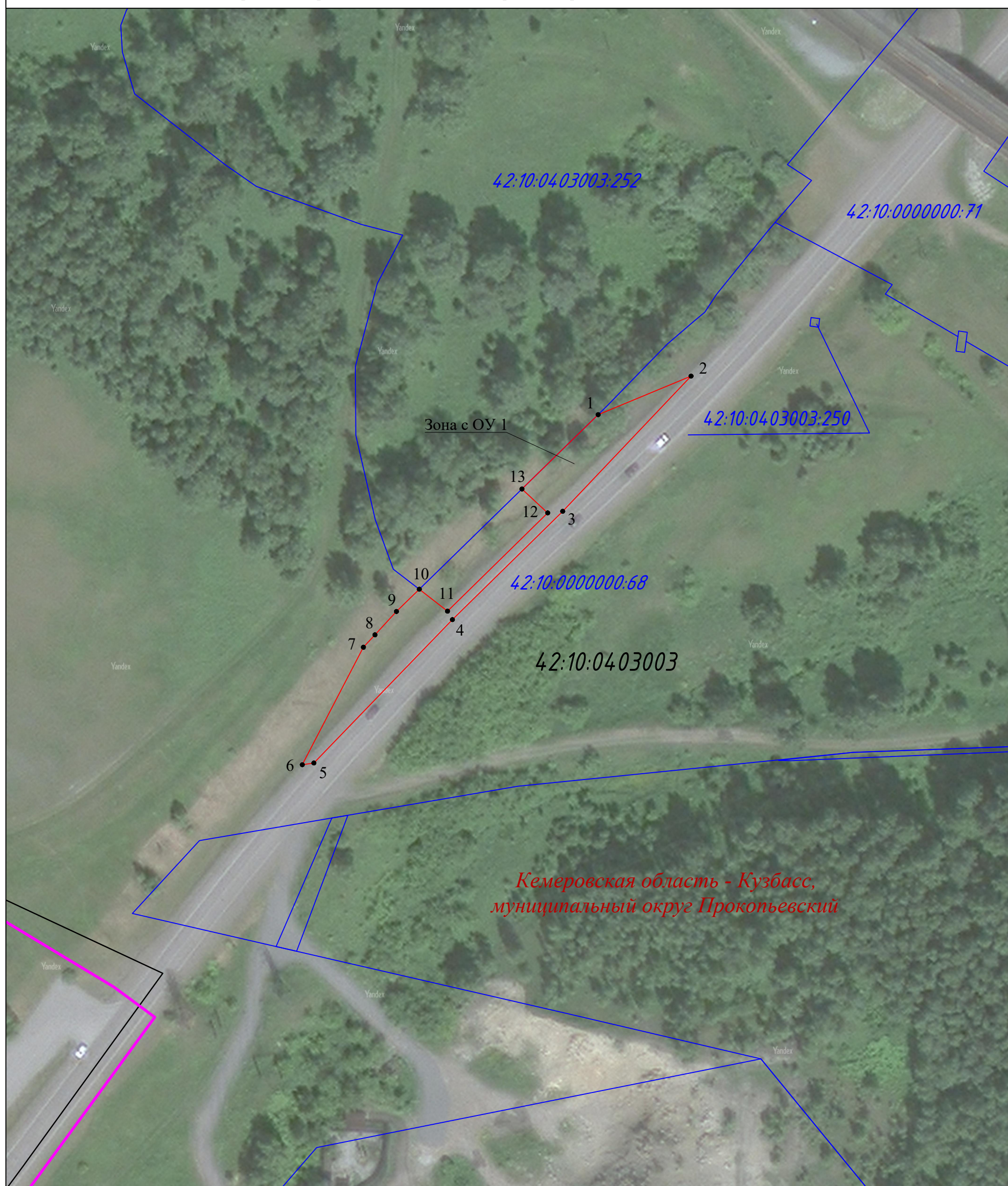
Обозначение характерных точек границ	Существующие координаты, м		Измененные (уточненные) координаты, м		Метод определения координат характерной точки	Средняя квадратическая погрешность положения характерной точки (Mt), м	Описание обозначения точки на местности (при наличии)
	X	Y	X	Y			
1	2	3	4	5	6	7	8
-	-	-	-	-	-	-	

3. Сведения о характерных точках части (частей) границы объекта

Обозначение характерных точек части границы	Существующие координаты, м		Измененные (уточненные) координаты, м		Метод определения координат характерной точки	Средняя квадратическая погрешность положения характерной точки (Mt), м	Описание обозначения точки на местности (при наличии)
	X	Y	X	Y			
1	2	3	4	5	6	7	8
-	-	-	-	-	-	-	

СХЕМА РАСПОЛОЖЕНИЯ ГРАНИЦ ПУБЛИЧНОГО СЕРВИТУТА

для обеспечения строительства, реконструкции объектов инфраструктуры при реализации объекта «Тяговая подстанция Тырган Западно-Сибирской железной дороги» для целей, предусмотренных п. 2 ч. 5 ст. 4 Федерального закона от 31.07.2020 № 254-ФЗ в границах земельного участка с кадастровым номером 42:10:0000000:68 и кадастрового квартала 42:10:0403003 (площадь 1077 кв. м)



Масштаб 1:1 000

Используемые условные знаки и обозначения:

- 42:10:0403003 - граница, номер кадастрового квартала
- 42:10:0403003:252 - граница, номер земельного участка по сведениям ЕГРН
- - проектная граница публичного сервитута
- 1 - характерная точка проектной границы публичного сервитута
- Зона с ОУ 1 - зона с особыми условиями использования территории

- - установленная граница муниципального образования
- Кемеровская область - Кузбасс,*
муниципальный округ
Прокопьевский - наименование субъекта РФ,
- наименование муниципального образования