

**ГРАФИЧЕСКОЕ ОПИСАНИЕ**  
**местоположения границ населенных пунктов, территориальных**  
**зон, особо охраняемых природных территорий, зон с особыми**  
**условиями использования территории**  
*публичного сервитута в целях обеспечения строительства, реконструкции объектов инфраструктуры при*  
*реализации объекта «Электрификация ветви №10 Кусково (вкл.) - Лефортово (вкл.)»*

(наименование объекта, местоположение границ которого описано (далее - объект))

**Раздел 1**

Сведения об объекте		
№ п/п	Характеристики объекта	Описание характеристик
1	2	3
1	Местоположение объекта	Москва
2	Площадь объекта ± величина погрешности определения площади (P ± ΔP)	232 м <sup>2</sup> ± 5 м <sup>2</sup>
3	Иные характеристики объекта	Публичный сервитут в целях обеспечения строительства, реконструкции объектов инфраструктуры при реализации объекта «Электрификация ветви №10 Кусково (вкл.) - Лефортово (вкл.)» для целей, предусмотренных п.2 ч.5 ст.4 Федерального закона от 31.07.2020 №254-ФЗ. Срок публичного сервитута: 20 месяцев. Земельные участки, образующие зону или территорию: 77:03:0006004:4177

**Раздел 2**

**Сведения о местоположении границ объекта**

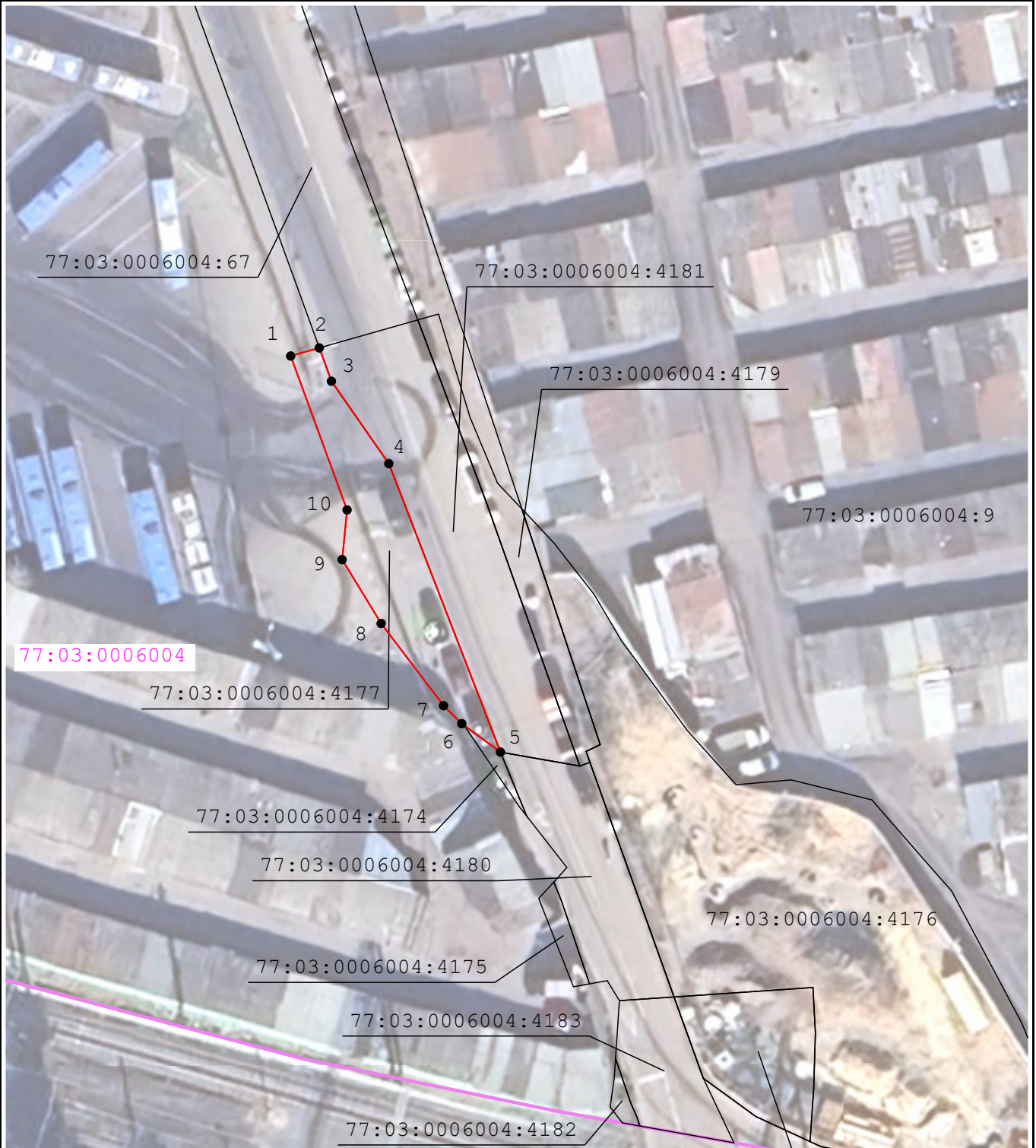
<b>1. Система координат</b> МСК Москвы					
<b>2. Сведения о характерных точках границ объекта</b>					
Обозначение характерных точек границ	Координаты, м		Метод определения координат характерной точки	Средняя квадратическая погрешность положения характерной точки (M <sub>t</sub> ), м	Описание обозначения точки на местности (при наличии)
	X	Y			
1	2	3	4	5	6
1	7 831,63	16 908,39	Аналитический метод	0,10	—
2	7 832,48	16 911,38		0,10	
3	7 829,00	16 912,65		0,10	
4	7 820,40	16 918,65		0,10	
5	7 790,29	16 930,32		0,10	
6	7 793,26	16 926,27		0,10	
7	7 795,13	16 924,36		0,10	
8	7 803,72	16 917,85		0,10	
9	7 810,38	16 913,77		0,10	
10	7 815,57	16 914,29		0,10	
1	7 831,63	16 908,39		0,10	
<b>3. Сведения о характерных точках части (частей) границы объекта</b>					
1	2	3	4	5	6
—	—	—	—	—	—



**ТЕКСТОВОЕ ОПИСАНИЕ****местоположения границ населенных пунктов, территориальных зон**

<b>Прохождение границы</b>		<b>Описание прохождения границы</b>
<b>от точки</b>	<b>до точки</b>	
<b>1</b>	<b>2</b>	<b>3</b>
—	—	—

**Графическое описание местоположения границ публичного сервитута  
 Схема расположения границ публичного сервитута  
 в целях обеспечения строительства, реконструкции объектов инфраструктуры при реализации  
 объекта  
 «Электрификация ветви №10 Кусково (вкл.) - Лефортово (вкл.)», расположенного: г. Москва, на  
 земельном участке с  
 кадастровым номером 77:03:0006004:4177 площадью 232 м<sup>2</sup>**



**Масштаб 1:600**

**Условные обозначения:**

- 1 - характерная точка границы публичного сервитута и ее обозначение
- - характерная точка границы публичного сервитута и ее обозначение
- проектные границы публичного сервитута
- границы земельных участков, сведения о которых содержатся в ЕГРН
- кадастровый номер земельного участка, сведения о котором содержатся в ЕГРН