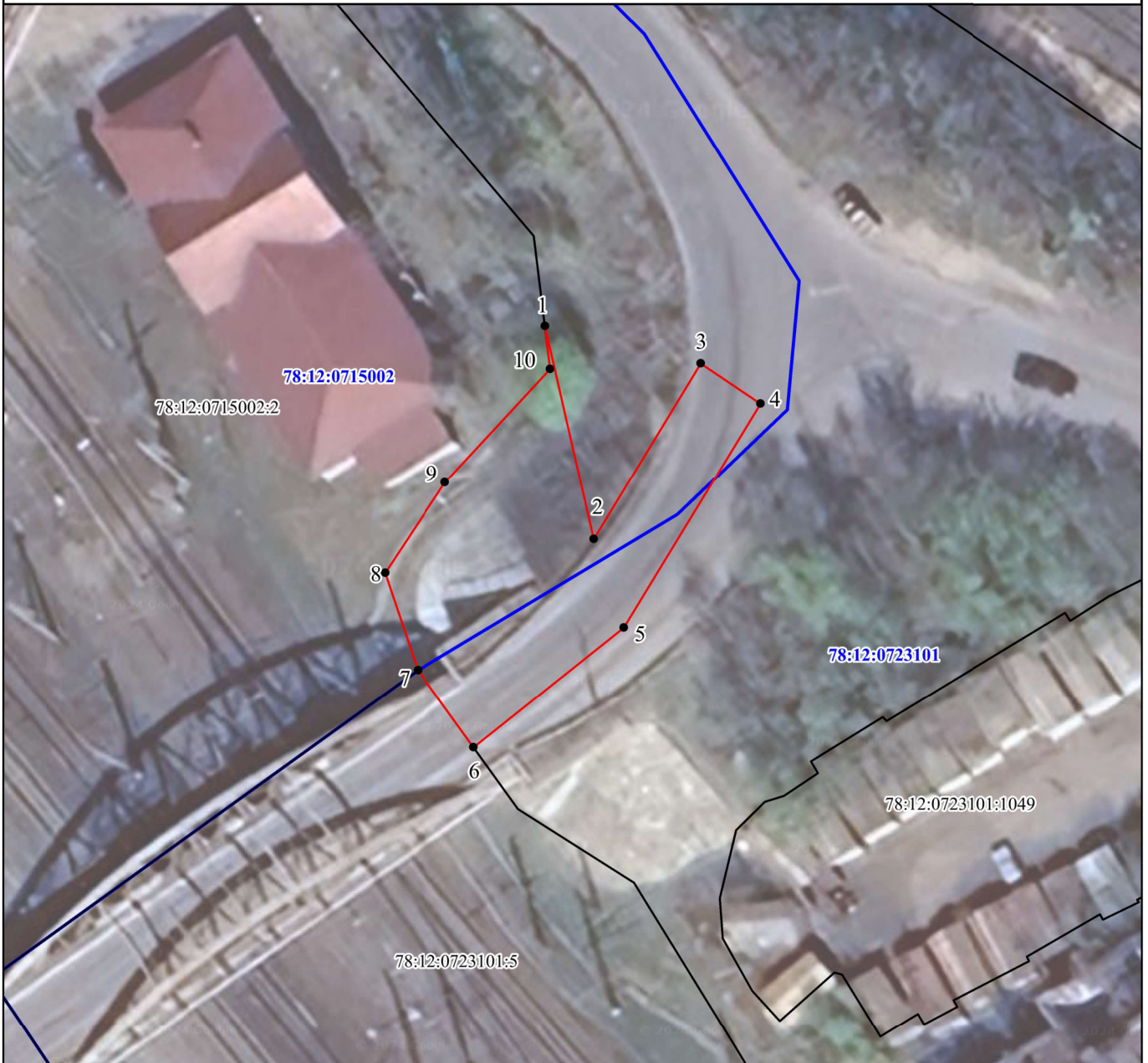


Графическое описание местоположения границ публичного сервитута для строительства линейных объектов инфраструктуры, реконструкции объектов инфраструктуры по объекту «Строительство и реконструкция главных путей на участке Санкт-Петербург-Главный – Санкт-Петербург-Сортировочный-Московский (парк Обухово (вкл.)), Волковская (искл.) – Санкт-Петербург-Сортировочный-Московский (парк Обухово (вкл.))», в границах кадастровых кварталов 78:12:0723101, 78:12:0715002

Схема расположения границ публичного сервитута



Условные обозначения:

Масштаб 1:500

- 1 - обозначение характерной точки проектной границы публичного сервитута;
 - (красная линия) - проектная граница публичного сервитута;
 - (синяя линия) - граница кадастрового квартала;
 - (черная линия) - граница земельного участка, сведения о котором внесены в ЕГРН;
- 78:12:0715002:2 - обозначение земельного участка, сведения о котором внесены в ЕГРН;
- 78:12:0715002** - обозначение кадастрового квартала;

Графическое описание местоположения границ публичного сервитута для строительства линейных объектов инфраструктуры, реконструкции объектов инфраструктуры по объекту «Строительство и реконструкция главных путей на участке Санкт-Петербург-Главный – Санкт-Петербург-Сортировочный-Московский (парк Обухово (вкл.)), Волковская (искл.) – Санкт-Петербург-Сортировочный-Московский (парк Обухово (вкл.))», в границах кадастровых кварталов 78:12:0723101, 78:12:0715002

Описание границ публичного сервитута

Местоположение земельного участка (публичного сервитута)	г. Санкт-Петербург
Система координат	СК-1964
Площадь	416 кв.м.

Перечень характерных точек

Обозначение характерных точек границ	Координаты, м		Метод определения координат характерной точки	Средняя квадратическая погрешность положения характерной точки (Mt), м
	X	Y		
<i>1</i>	<i>2</i>	<i>3</i>	<i>4</i>	<i>5</i>
1	84294,93	121832,03	Картометрический метод	0.10
2	84278,13	121836,00	Картометрический метод	0.10
3	84292,08	121844,36	Картометрический метод	0.10
4	84288,93	121849,10	Картометрический метод	0.10
5	84271,18	121838,43	Картометрический метод	0.10
6	84261,64	121826,62	Картометрический метод	0.10
7	84267,71	121822,17	Картометрический метод	0.10
8	84275,36	121819,52	Картометрический метод	0.10
9	84282,54	121824,21	Картометрический метод	0.10
10	84291,54	121832,47	Картометрический метод	0.10
1	84294,93	121832,03	Картометрический метод	0.10

Графическое описание местоположения границ публичного сервитута для строительства линейных объектов инфраструктуры, реконструкции объектов инфраструктуры по объекту «Строительство и реконструкция главных путей на участке Санкт-Петербург-Главный – Санкт-Петербург-Сортировочный-Московский (парк Обухово (вкл.)), Волковская (искл.) – Санкт-Петербург-Сортировочный-Московский (парк Обухово (вкл.))», в границах кадастрового квартала 78:12:0723101

Схема расположения границ публичного сервитута



Условные обозначения:

Масштаб 1:500

● 1 - обозначение характерной точки проектной границы публичного сервитута;

— (красная линия) - проектная граница публичного сервитута;

— (синяя линия) - граница кадастрового квартала;

— (черная линия) - граница земельного участка, сведения о котором внесены в ЕГРН;

78:12:0723101:5 - обозначение земельного участка, сведения о котором внесены в ЕГРН;

78:12:0723101 - обозначение кадастрового квартала;

Графическое описание местоположения границ публичного сервитута для строительства линейных объектов инфраструктуры, реконструкции объектов инфраструктуры по объекту «Строительство и реконструкция главных путей на участке Санкт-Петербург-Главный – Санкт-Петербург-Сортировочный-Московский (парк Обухово (вкл.)), Волковская (искл.) – Санкт-Петербург-Сортировочный-Московский (парк Обухово (вкл.))», в границах кадастрового квартала 78:12:0723101

Описание границ публичного сервитута

Местоположение земельного участка (публичного сервитута)	г. Санкт-Петербург
Система координат	СК-1964
Площадь	186 кв.м.

Перечень характерных точек

Обозначение характерных точек границ	Координаты, м		Метод определения координат характерной точки	Средняя квадратическая погрешность положения характерной точки (Mt), м
	X	Y		
<i>1</i>	<i>2</i>	<i>3</i>	<i>4</i>	<i>5</i>
1	84261,64	121826,62	Картометрический метод	0.10
2	84271,18	121838,43	Картометрический метод	0.10
3	84270,25	121837,87	Картометрический метод	0.10
4	84254,35	121841,63	Картометрический метод	0.10
5	84246,71	121846,41	Картометрический метод	0.10
6	84242,80	121848,62	Картометрический метод	0.10
7	84247,71	121841,45	Картометрический метод	0.10
8	84251,04	121839,36	Картометрический метод	0.10
9	84256,80	121830,16	Картометрический метод	0.10
1	84261,64	121826,62	Картометрический метод	0.10

Графическое описание местоположения границ публичного сервитута для строительства линейных объектов инфраструктуры, реконструкции объектов инфраструктуры по объекту «Строительство и реконструкция главных путей на участке Санкт-Петербург-Главный – Санкт-Петербург-Сортировочный-Московский (парк Обухово (вкл.)), Волковская (искл.) – Санкт-Петербург-Сортировочный-Московский (парк Обухово (вкл.))», в границах кадастрового квартала 78:13:0747602

Схема расположения границ публичного сервитута



Условные обозначения:

Масштаб 1:1000

● 1 - обозначение характерной точки проектной границы публичного сервитута;

— (красная линия) - проектная граница публичного сервитута;

— (черная линия) - граница земельного участка, сведения о котором внесены в ЕГРН;

78:13:0007473:15 - обозначение земельного участка, сведения о котором внесены в ЕГРН;

78:13:0747602 - обозначение кадастрового квартала

Графическое описание местоположения границ публичного сервитута для строительства линейных объектов инфраструктуры, реконструкции объектов инфраструктуры по объекту «Строительство и реконструкция главных путей на участке Санкт-Петербург-Главный – Санкт-Петербург-Сортировочный-Московский (парк Обухово (вкл.)), Волковская (искл.) – Санкт-Петербург-Сортировочный-Московский (парк Обухово (вкл.))», в границах кадастрового квартала 78:13:0747602

Описание границ публичного сервитута

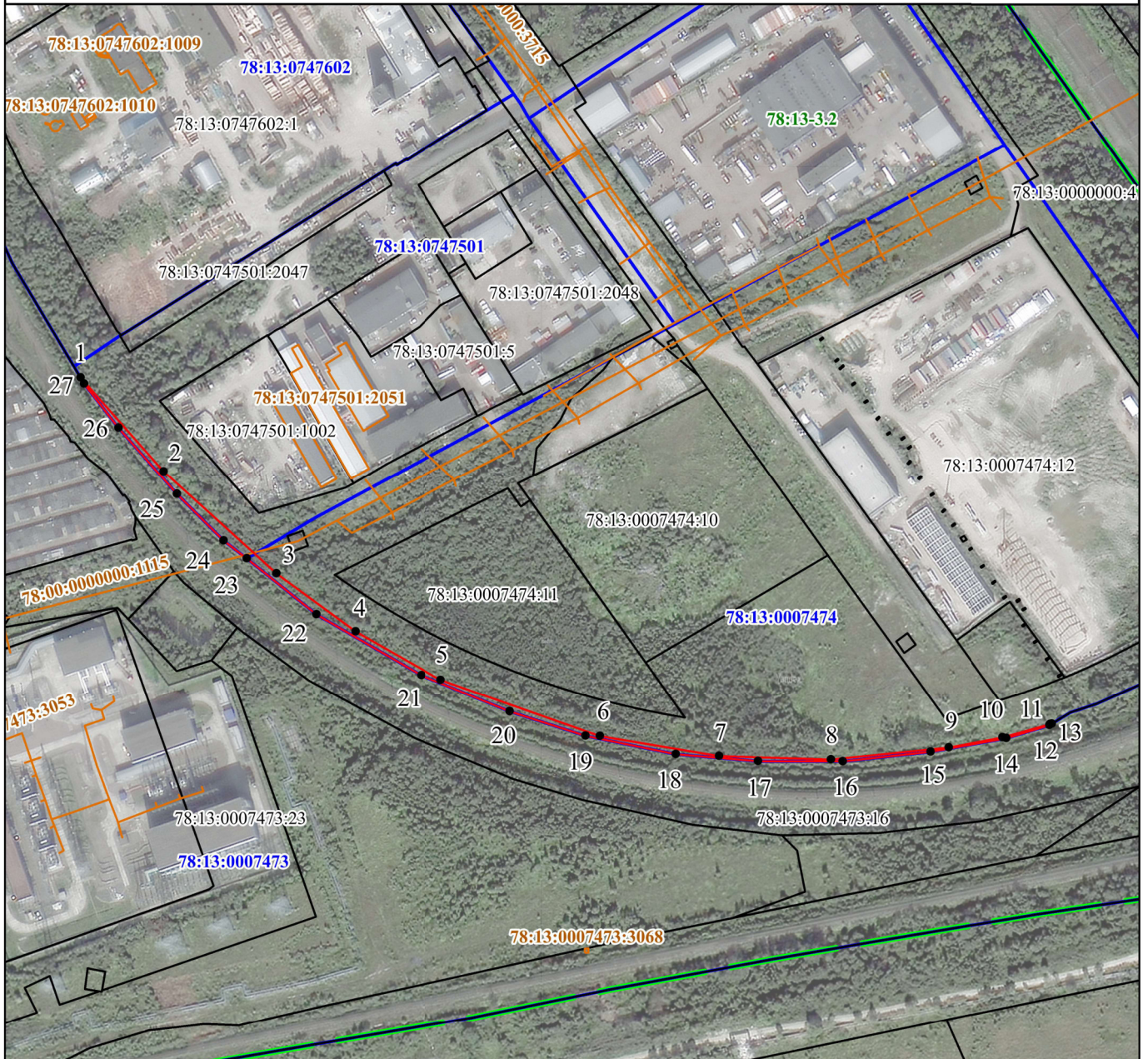
Местоположение земельного участка (публичного сервитута)	г. Санкт-Петербург
Система координат	СК-1964
Площадь	509 кв.м.

Перечень характерных точек

Обозначение характерных точек границ	Координаты, м		Метод определения координат характерной точки	Средняя квадратическая погрешность положения характерной точки (Mt), м
	X	Y		
<i>1</i>	<i>2</i>	<i>3</i>	<i>4</i>	<i>5</i>
1	83530,15	121542,61	Картометрический метод	0.10
2	83530,29	121546,61	Картометрический метод	0.10
3	83490,87	121548,04	Картометрический метод	0.10
4	83429,56	121560,87	Картометрический метод	0.10
5	83392,11	121565,82	Картометрический метод	0.10
6	83417,08	121558,47	Картометрический метод	0.10
7	83428,89	121556,93	Картометрический метод	0.10
8	83490,39	121544,06	Картометрический метод	0.10
1	83530,15	121542,61	Картометрический метод	0.10

Графическое описание местоположения границ публичного сервитута для строительства линейных объектов инфраструктуры, реконструкции объектов инфраструктуры по объекту «Строительство и реконструкция главных путей на участке Санкт-Петербург-Главный – Санкт-Петербург-Сортировочный-Московский (парк Обухово (вкл.)), Волковская (искл.) – Санкт-Петербург-Сортировочный-Московский (парк Обухово (вкл.))», в границах кадастровых кварталов 78:13:0747501, 78:13:0007474

Схема расположения границ публичного сервитута



Условные обозначения:

Масштаб 1:4500

- 1 - обозначение характерной точки проектной границы публичного сервитута;
 - (red) - проектная граница публичного сервитута;
 - (blue) - граница кадастрового квартала;
 - (black) - граница земельного участка, сведения о котором внесены в ЕГРН;
 - (orange) - контур объекта капитального строительства, сведения о котором внесены в ЕГРН;
 - (green) - граница внутригородского муниципального образования, сведения о которой содержатся в ЕГРН
- 78:13:0747602:1 - обозначение земельного участка, сведения о котором внесены в ЕГРН;
78:13:0007474 - обозначение кадастрового квартала;
78:00:0000000:1115 - обозначение объекта капитального строительства, сведения о котором внесены в ЕГРН.
78:13-3.2 - учетный номер внутригородского муниципального образования, сведения о котором содержатся в ЕГРН

Графическое описание местоположения границ публичного сервитута для строительства линейных объектов инфраструктуры, реконструкции объектов инфраструктуры по объекту «Строительство и реконструкция главных путей на участке Санкт-Петербург-Главный – Санкт-Петербург-Сортировочный-Московский (парк Обухово (вкл.)), Волковская (искл.) – Санкт-Петербург-Сортировочный-Московский (парк Обухово (вкл.))», в границах кадастровых кварталов 78:13:0747501, 78:13:0007474

Описание границ публичного сервитута

Местоположение земельного участка (публичного сервитута)

г. Санкт-Петербург

Система координат

СК-1964

Площадь

2627 кв.м.

Перечень характерных точек

Обозначение характерных точек границ	Координаты, м		Метод определения координат характерной точки	Средняя квадратическая погрешность положения характерной точки (Mt), м
	X	Y		
<i>1</i>	<i>2</i>	<i>3</i>	<i>4</i>	<i>5</i>
1	83262,05	121636,30	Картометрический метод	0.10
2	83195,46	121696,09	Картометрический метод	0.10
3	83122,97	121777,10	Картометрический метод	0.10
4	83082,11	121833,98	Картометрический метод	0.10
5	83047,79	121895,17	Картометрический метод	0.10
6	83008,50	122009,19	Картометрический метод	0.10
7	82994,79	122094,24	Картометрический метод	0.10
8	82992,76	122173,98	Картометрический метод	0.10
9	83001,97	122257,92	Картометрический метод	0.10
10	83009,46	122296,65	Картометрический метод	0.10
11	83019,21	122330,44	Картометрический метод	0.10
12	83019,41	122331,59	Картометрический метод	0.10
13	83018,34	122329,89	Картометрический метод	0.10
14	83008,84	122299,37	Картометрический метод	0.10
15	82998,79	122245,14	Картометрический метод	0.10
16	82991,53	122182,51	Картометрический метод	0.10
17	82991,24	122122,02	Картометрический метод	0.10
18	82995,85	122063,29	Картометрический метод	0.10
19	83008,45	121998,84	Картометрический метод	0.10
20	83025,65	121944,67	Картометрический метод	0.10
21	83051,20	121881,34	Картометрический метод	0.10
22	83094,15	121805,92	Картометрический метод	0.10
23	83133,59	121755,93	Картометрический метод	0.10
24	83146,18	121739,32	Картометрический метод	0.10
25	83179,38	121705,76	Картометрический метод	0.10
26	83226,39	121663,60	Картометрический метод	0.10
27	83257,75	121638,89	Картометрический метод	0.10
1	83262,05	121636,30	Картометрический метод	0.10

Графическое описание местоположения границ публичного сервитута для строительства линейных объектов инфраструктуры, реконструкции объектов инфраструктуры по объекту «Строительство и реконструкция главных путей на участке Санкт-Петербург-Главный – Санкт-Петербург-Сортировочный-Московский (парк Обухово (вкл.)), Волковская (искл.) – Санкт-Петербург-Сортировочный-Московский (парк Обухово (вкл.))», в границах кадастрового квартала 78:13:0007474

Схема расположения границ публичного сервитута



Условные обозначения:

Масштаб 1:500

● 1 - обозначение характерной точки проектной границы публичного сервитута;

— (red line) - проектная граница публичного сервитута;

— (black line) - граница земельного участка, сведения о котором внесены в ЕГРН;

78:13:0007473:16 - обозначение земельного участка, сведения о котором внесены в ЕГРН;

78:13:0007474 - обозначение кадастрового квартала

Графическое описание местоположения границ публичного сервитута для строительства линейных объектов инфраструктуры, реконструкции объектов инфраструктуры по объекту «Строительство и реконструкция главных путей на участке Санкт-Петербург-Главный – Санкт-Петербург-Сортировочный-Московский (парк Обухово (вкл.)), Волковская (искл.) – Санкт-Петербург-Сортировочный-Московский (парк Обухово (вкл.))», в границах кадастрового квартала 78:13:0007474

Описание границ публичного сервитута

Местоположение земельного участка (публичного сервитута)	г. Санкт-Петербург
Система координат	СК-1964
Площадь	42 кв.м.

Перечень характерных точек

Обозначение характерных точек границ	Координаты, м		Метод определения координат характерной точки	Средняя квадратическая погрешность положения характерной точки (Mt), м
	X	Y		
<i>1</i>	<i>2</i>	<i>3</i>	<i>4</i>	<i>5</i>
1	83063,78	122423,91	Картометрический метод	0.10
2	83059,96	122420,27	Картометрический метод	0.10
3	83046,46	122390,75	Картометрический метод	0.10
4	83062,29	122419,93	Картометрический метод	0.10
1	83063,78	122423,91	Картометрический метод	0.10

Графическое описание местоположения границ публичного сервитута для строительства линейных объектов инфраструктуры, реконструкции объектов инфраструктуры по объекту «Строительство и реконструкция главных путей на участке Санкт-Петербург-Главный – Санкт-Петербург-Сортировочный-Московский (парк Обухово (вкл.)), Волковская (искл.) – Санкт-Петербург-Сортировочный-Московский (парк Обухово (вкл.))», в границах кадастрового квартала 78:12:0007166

Схема расположения границ публичного сервитута



Условные обозначения:

Масштаб 1:500

● 1 - обозначение характерной точки проектной границы публичного сервитута;

— - проектная граница публичного сервитута;

— - граница кадастрового квартала;

— - граница земельного участка, сведения о котором внесены в ЕГРН;

— - контур объекта капитального строительства, сведения о котором внесены в ЕГРН;

78:12:0715002:2 - обозначение земельного участка, сведения о котором внесены в ЕГРН;

78:12:0007166 - обозначение кадастрового квартала;

78:12:0000000:6538 - обозначение объекта капитального строительства, сведения о котором внесены в ЕГРН.

Графическое описание местоположения границ публичного сервитута для строительства линейных объектов инфраструктуры, реконструкции объектов инфраструктуры по объекту «Строительство и реконструкция главных путей на участке Санкт-Петербург-Главный – Санкт-Петербург-Сортировочный-Московский (парк Обухово (вкл.)), Волковская (искл.) – Санкт-Петербург-Сортировочный-Московский (парк Обухово (вкл.))», в границах кадастрового квартала 78:12:0007166

Описание границ публичного сервитута

Местоположение земельного участка (публичного сервитута)	г. Санкт-Петербург
Система координат	СК-1964
Площадь	220 кв.м.

Перечень характерных точек

Обозначение характерных точек границ	Координаты, м		Метод определения координат характерной точки	Средняя квадратическая погрешность положения характерной точки (Mt), м
	X	Y		
<i>1</i>	<i>2</i>	<i>3</i>	<i>4</i>	<i>5</i>
1	84539,94	121724,86	Картометрический метод	0.10
2	84546,25	121727,30	Картометрический метод	0.10
3	84532,97	121742,72	Картометрический метод	0.10
4	84520,21	121736,62	Картометрический метод	0.10
5	84534,07	121725,81	Картометрический метод	0.10
6	84536,78	121727,07	Картометрический метод	0.10
1	84539,94	121724,86	Картометрический метод	0.10

Графическое описание местоположения границ публичного сервитута для строительства линейных объектов инфраструктуры, реконструкции объектов инфраструктуры по объекту «Строительство и реконструкция главных путей на участке Санкт-Петербург-Главный – Санкт-Петербург-Сортировочный-Московский (парк Обухово (вкл.)), Волковская (искл.) – Санкт-Петербург-Сортировочный-Московский (парк Обухово (вкл.))», в границах кадастрового квартала 78:12:0007166

Схема расположения границ публичного сервитута



Условные обозначения:

Масштаб 1:500

- 1 - обозначение характерной точки проектной границы публичного сервитута;
 - (красная линия) - проектная граница публичного сервитута;
 - (синяя линия) - граница кадастрового квартала;
 - (черная линия) - граница земельного участка, сведения о котором внесены в ЕГРН;
- 78:12:0715002:2 - обозначение земельного участка, сведения о котором внесены в ЕГРН;
78:12:0007166 - обозначение кадастрового квартала;

Графическое описание местоположения границ публичного сервитута для строительства линейных объектов инфраструктуры, реконструкции объектов инфраструктуры по объекту «Строительство и реконструкция главных путей на участке Санкт-Петербург-Главный – Санкт-Петербург-Сортировочный-Московский (парк Обухово (вкл.)), Волковская (искл.) – Санкт-Петербург-Сортировочный-Московский (парк Обухово (вкл.))», в границах кадастрового квартала 78:12:0007166

Описание границ публичного сервитута

Местоположение земельного участка (публичного сервитута)	г. Санкт-Петербург
Система координат	СК-1964
Площадь	288 кв.м.

Перечень характерных точек

Обозначение характерных точек границ	Координаты, м		Метод определения координат характерной точки	Средняя квадратическая погрешность положения характерной точки (Mt), м
	X	Y		
<i>1</i>	<i>2</i>	<i>3</i>	<i>4</i>	<i>5</i>
1	84530,28	121745,86	Картометрический метод	0.10
2	84524,78	121752,26	Картометрический метод	0.10
3	84494,07	121759,26	Картометрический метод	0.10
4	84516,69	121739,37	Картометрический метод	0.10
1	84530,28	121745,86	Картометрический метод	0.10

Графическое описание местоположения границ публичного сервитута для строительства линейных объектов инфраструктуры, реконструкции объектов инфраструктуры по объекту «Строительство и реконструкция главных путей на участке Санкт-Петербург-Главный – Санкт-Петербург-Сортировочный-Московский (парк Обухово (вкл.)), Волковская (искл.) – Санкт-Петербург-Сортировочный-Московский (парк Обухово (вкл.))», в границах кадастрового квартала 78:12:0007166

Схема расположения границ публичного сервитута



Условные обозначения:

Масштаб 1:300

● **1** - обозначение характерной точки проектной границы публичного сервитута;

— (red) - проектная граница публичного сервитута;

— (blue) - граница кадастрового квартала;

— (black) - граница земельного участка, сведения о котором внесены в ЕГРН;

— (orange) - контур объекта капитального строительства, сведения о котором внесены в ЕГРН;

78:12:0715002:2 - обозначение земельного участка, сведения о котором внесены в ЕГРН;

78:12:0007166 - обозначение кадастрового квартала;

78:12:0000000:6538 - обозначение объекта капитального строительства, сведения о котором внесены в ЕГРН.

Графическое описание местоположения границ публичного сервитута для строительства линейных объектов инфраструктуры, реконструкции объектов инфраструктуры по объекту «Строительство и реконструкция главных путей на участке Санкт-Петербург-Главный – Санкт-Петербург-Сортировочный-Московский (парк Обухово (вкл.)), Волковская (искл.) – Санкт-Петербург-Сортировочный-Московский (парк Обухово (вкл.))», в границах кадастрового квартала 78:12:0007166

Описание границ публичного сервитута

Местоположение земельного участка (публичного сервитута)	г. Санкт-Петербург
Система координат	СК-1964
Площадь	26 кв.м.

Перечень характерных точек

Обозначение характерных точек границ	Координаты, м		Метод определения координат характерной точки	Средняя квадратическая погрешность положения характерной точки (Mt), м
	X	Y		
<i>1</i>	<i>2</i>	<i>3</i>	<i>4</i>	<i>5</i>
1	84556,01	121713,59	Картометрический метод	0.10
2	84557,74	121713,87	Картометрический метод	0.10
3	84551,94	121720,63	Картометрический метод	0.10
4	84546,78	121720,06	Картометрический метод	0.10
1	84556,01	121713,59	Картометрический метод	0.10