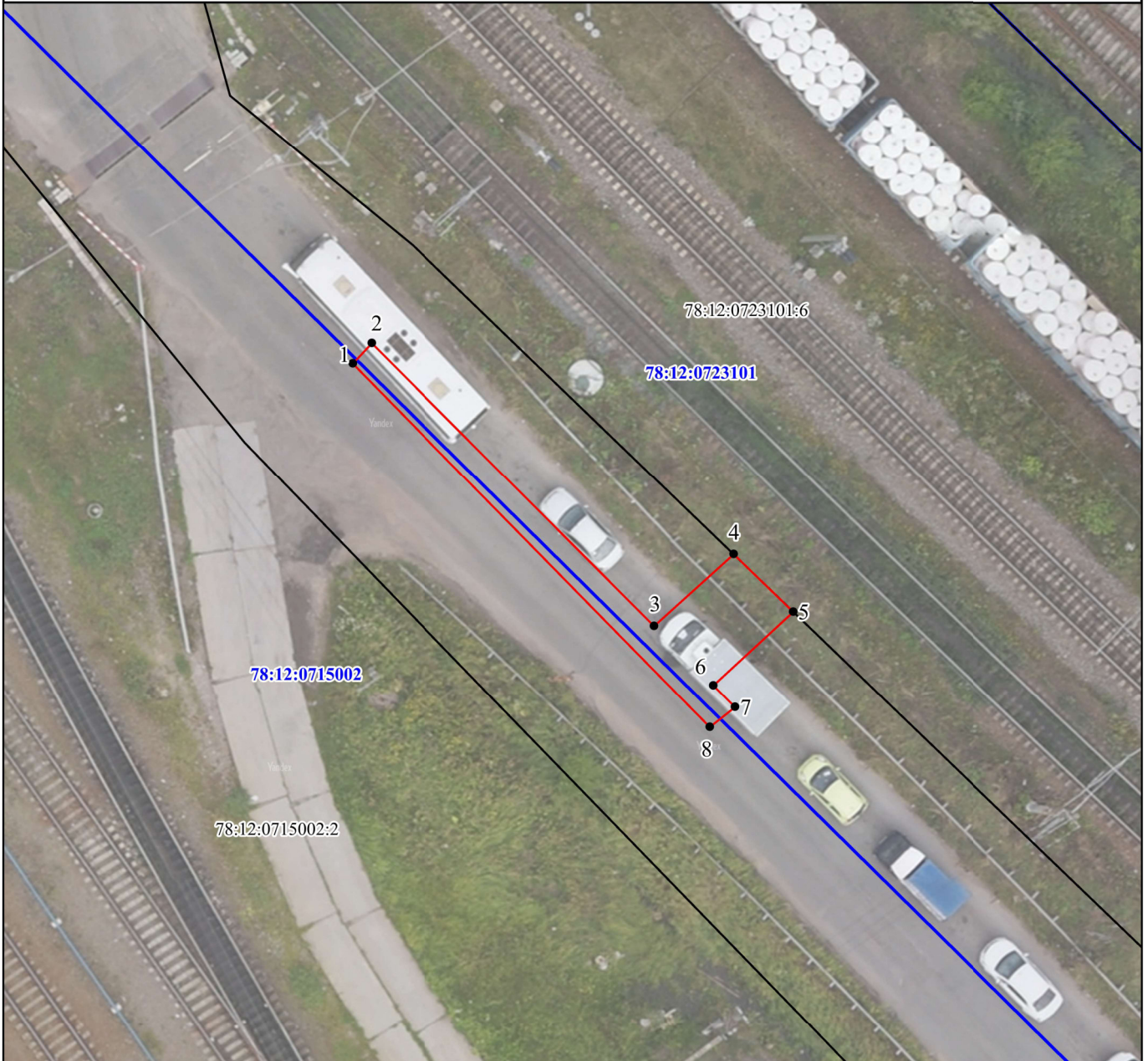


Графическое описание местоположения границ публичного сервитута для строительства линейных объектов инфраструктуры, реконструкции объектов инфраструктуры по объекту «Строительство и реконструкция главных путей на участке Санкт-Петербург-Главный – Санкт-Петербург-Сортировочный-Московский (парк Обухово (вкл.)), Волковская (искл.) – Санкт-Петербург-Сортировочный-Московский (парк Обухово (вкл.))», в границах кадастровых кварталов 78:12:0723101, 78:12:0715002

Схема расположения границ публичного сервитута



Условные обозначения:

Масштаб 1:300

● 1 - обозначение характерной точки проектной границы публичного сервитута;

— - проектная граница публичного сервитута;

— - граница кадастрового квартала;

— - граница земельного участка, сведения о котором внесены в ЕГРН;

78:12:0715002:2 - обозначение земельного участка, сведения о котором внесены в ЕГРН;

78:12:0715002 - обозначение кадастрового квартала;

Графическое описание местоположения границ публичного сервитута для строительства линейных объектов инфраструктуры, реконструкции объектов инфраструктуры по объекту «Строительство и реконструкция главных путей на участке Санкт-Петербург-Главный – Санкт-Петербург-Сортировочный-Московский (парк Обухово (вкл.)), Волковская (искл.) – Санкт-Петербург-Сортировочный-Московский (парк Обухово (вкл.))», в границах кадастровых кварталов 78:12:0723101, 78:12:0715002

Описание границ публичного сервитута

Местоположение земельного участка (публичного сервитута)	г. Санкт-Петербург
Система координат	СК-1964
Площадь	55 кв.м.

Перечень характерных точек

Обозначение характерных точек границ	Координаты, м		Метод определения координат характерной точки	Средняя квадратическая погрешность положения характерной точки (Mt), м
	X	Y		
<i>1</i>	<i>2</i>	<i>3</i>	<i>4</i>	<i>5</i>
1	84440,59	121713,55	Картометрический метод	0.10
2	84441,56	121714,45	Картометрический метод	0.10
3	84428,23	121727,94	Картометрический метод	0.10
4	84431,65	121731,68	Картометрический метод	0.10
5	84428,95	121734,52	Картометрический метод	0.10
6	84425,43	121730,77	Картометрический метод	0.10
7	84424,41	121731,80	Картометрический метод	0.10
8	84423,44	121730,61	Картометрический метод	0.10
1	84440,59	121713,55	Картометрический метод	0.10