



МИНИСТЕРСТВО ТРАНСПОРТА РОССИЙСКОЙ ФЕДЕРАЦИИ

ФЕДЕРАЛЬНОЕ АГЕНТСТВО ЖЕЛЕЗНОДОРОЖНОГО ТРАНСПОРТА  
(РОСЖЕЛДОР)

## РАСПОРЯЖЕНИЕ

27 сентября 2024г.

Москва

№

АВ-1017-р

### **Об установлении публичного сервитута в интересах открытого акционерного общества «Российские железные дороги»**

В соответствии с Земельным кодексом Российской Федерации, статьей 4 Федерального закона от 31.07.2020 № 254-ФЗ «Об особенностях регулирования отдельных отношений в целях модернизации и расширения магистральной инфраструктуры и о внесении изменений в отдельные законодательные акты Российской Федерации», пунктом 5.3.18 (3) Положения о Федеральном агентстве железнодорожного транспорта, утвержденного постановлением Правительства Российской Федерации от 30.07.2004 № 397, и на основании ходатайства открытого акционерного общества «Российские железные дороги», поступившего письмом Красноярской дирекции по капитальному строительству – структурного подразделения Дирекции по строительству сетей связи – филиала ОАО «РЖД» от 12.08.2024 № 265/КрасДКС:

1. Установить публичный сервитут площадью 6646 кв.м на срок 12 месяцев в интересах ОАО «РЖД» (ОГРН 1037739877295, ИНН 7708503727) в отношении земельного участка с кадастровым номером 24:02:0803001:63 и адресным ориентиром: Местоположение установлено относительно ориентира, расположенного за пределами участка. Ориентир с. Ключи. Участок находится примерно в 3,2 км по направлению на север от ориентира. Почтовый адрес ориентира: Россия, Красноярский край, Ачинский район, участок №239.

2. Срок, в течение которого использование земельного участка (его части) и (или) расположенного на нем объекта недвижимости в соответствии с их разрешенным использованием будет невозможно или существенно затруднено (при возникновении таких обстоятельств), составляет не более 12 месяцев.

3. Утвердить границы публичного сервитута общей площадью 6646 кв.м согласно прилагаемому графическому описанию местоположения границ публичного сервитута и перечням координат характерных точек вышеуказанных границ, являющихся неотъемлемой частью настоящего распоряжения (приложение № 1).

4. Владелец публичного сервитута (ОАО «РЖД») при осуществлении деятельности, для обеспечения которой испрашивается публичный сервитут, обязан учитывать ранее установленные ограничения (обременения) в использовании объекта недвижимости.

5. Владелец публичного сервитута (ОАО «РЖД») обязан привести земельный участок в состояние, пригодное для использования в соответствии с его видом разрешенного использования в срок не позднее чем 3 месяца после завершения деятельности, для осуществления которой был установлен публичный сервитут.

6. В случае, если деятельность владельца публичного сервитута (ОАО «РЖД») приведет к деградации земельного участка сельскохозяйственного назначения с кадастровым номером 24:02:0803001:63 владельцем публичного сервитута (ОАО «РЖД») должна быть обеспечена разработка проекта рекультивации земель сельскохозяйственного назначения.

7. Владелец публичного сервитута (ОАО «РЖД») обязан внести плату за публичный сервитут в отношении земельного участка и/или земель государственная собственность на которые не разграничена, в соответствии с порядком расчета и внесения платы за публичный сервитут (приложение № 2).

8. Публичный сервитут устанавливается в целях обеспечения строительства, реконструкции объектов инфраструктуры при реализации объекта «Земляное полотно на 18 км ПК 1 перегона Пригородный – Улуй Красноярской железной дороги» на основании документации по планировке территории (проекта планировки территории и проекта межевания территории), утвержденной распоряжением Федерального агентства железнодорожного транспорта от 17.01.2023 № ВЛ-19-р (с изменениями от 04.05.2023 № АД-332-р).

9. Управлению земельно-имущественных отношений и правовой деятельности Федерального агентства железнодорожного транспорта:

1) направить в соответствии с Федеральным законом от 13.07.2015 № 218-ФЗ «О государственной регистрации недвижимости» копию настоящего распоряжения в филиал ППК «Роскадастр» по Красноярскому краю;

2) направить копию настоящего распоряжения в ОАО «РЖД»;

3) обеспечить размещение настоящего распоряжения на официальном сайте Федерального агентства железнодорожного транспорта в информационно-коммуникационной сети «Интернет».

10. График проведения работ при осуществлении деятельности, для обеспечения которой устанавливается публичный сервитут, прилагается к настоящему Распоряжению (приложение № 3).

Заместитель руководителя



А.С. Батюк



Приложение № 1  
к распоряжению Росжелдора

от 27.09.2024 № ЛВ-1017-р

### ГРАФИЧЕСКОЕ ОПИСАНИЕ

местоположения границ населенных пунктов, территориальных зон, особо охраняемых природных территорий, зон с особыми условиями использования территории

Публичный сервитут в целях обеспечения строительства, реконструкции объектов инфраструктуры при реализации объекта «Земляное полотно на 18 км ПК 1 перегона Пригородный – Улуй Красноярской железной дороги» для целей, предусмотренных п. 2 ч. 5 ст. 4 Федерального закона от 31.07.2020 N 254-ФЗ, в границах земельного участка с кадастровым номером 24:02:0803001:63.

(наименование объекта, местоположение границ которого описано (далее - объект))

### Раздел 1

#### Сведения об объекте

№ п/п	Характеристики объекта	Описание характеристик
1	2	3
1.	Местоположение объекта	Красноярский край, район Ачинский, участок №239
2.	Площадь объекта +/- величина погрешности определения площади (Р +/- Дельта Р)	6646 +/- 29 м <sup>2</sup>
3.	Иные характеристики объекта	Срок на 12 месяцев

## Раздел 2

### Сведения о местоположении границ объекта

1. Система координат МСК-166, зона 3

2. Сведения о характерных точках границ объекта

Обозначение характерных точек границ	Координаты, м		Метод определения координат характерной точки	Средняя квадратическая погрешность положения характерной точки (Mt), м	Описание обозначения точки на местности (при наличии)
	X	Y			
1	2	3	4	5	6
1	689112.77	137778.56	Аналитический метод	0.10	Закрепление отсутствует
2	689144.14	137800.77	Аналитический метод	0.10	Закрепление отсутствует
3	689130.21	137812.02	Аналитический метод	0.10	Закрепление отсутствует
4	689109.05	137831.15	Аналитический метод	0.10	Закрепление отсутствует
5	689104.33	137836.16	Аналитический метод	0.10	Закрепление отсутствует
6	689096.71	137832.53	Аналитический метод	0.10	Закрепление отсутствует
7	689095.58	137834.98	Аналитический метод	0.10	Закрепление отсутствует
8	689092.80	137841.01	Аналитический метод	0.10	Закрепление отсутствует
9	689074.91	137833.26	Аналитический метод	0.10	Закрепление отсутствует
10	689065.23	137837.49	Аналитический метод	0.10	Закрепление отсутствует
11	689060.38	137861.77	Аналитический метод	0.10	Закрепление отсутствует
12	689063.74	137880.66	Аналитический метод	0.10	Закрепление отсутствует
13	689059.79	137888.94	Аналитический метод	0.10	Закрепление отсутствует
14	689059.72	137889.38	Аналитический метод	0.10	Закрепление отсутствует
15	689056.92	137894.03	Аналитический метод	0.10	Закрепление отсутствует
16	689032.58	137908.84	Аналитический метод	0.10	Закрепление отсутствует
17	689032.58	137931.22	Аналитический метод	0.10	Закрепление отсутствует
18	689028.95	137951.78	Аналитический метод	0.10	Закрепление отсутствует
19	689025.69	137954.75	Аналитический метод	0.10	Закрепление отсутствует
20	689023.44	137950.48	Аналитический метод	0.10	Закрепление отсутствует
21	689017.34	137930.59	Аналитический метод	0.10	Закрепление отсутствует
22	689015.22	137902.10	Аналитический метод	0.10	Закрепление отсутствует



## 2. Сведения о характерных точках границ объекта

Обозначение характерных точек границ	Координаты, м		Метод определения координат характерной точки	Средняя квадратическая погрешность положения характерной точки (Mt), м	Описание обозначения точки на местности (при наличии)
	X	Y			
1	2	3	4	5	6
23	689019.60	137876.77	Аналитический метод	0.10	Закрепление отсутствует
24	689033.88	137846.55	Аналитический метод	0.10	Закрепление отсутствует
25	689043.44	137833.99	Аналитический метод	0.10	Закрепление отсутствует
26	689032.10	137823.12	Аналитический метод	0.10	Закрепление отсутствует
27	689058.65	137796.88	Аналитический метод	0.10	Закрепление отсутствует
28	689069.85	137809.46	Аналитический метод	0.10	Закрепление отсутствует
29	689080.67	137800.19	Аналитический метод	0.10	Закрепление отсутствует
30	689094.15	137788.00	Аналитический метод	0.10	Закрепление отсутствует
31	689096.15	137790.02	Аналитический метод	0.10	Закрепление отсутствует
1	689112.77	137778.56	Аналитический метод	0.10	Закрепление отсутствует

## 3. Сведения о характерных точках части (частей) границы объекта

Обозначение характерных точек части границы	Координаты, м		Метод определения координат характерной точки	Средняя квадратическая погрешность положения характерной точки (Mt), м	Описание обозначения точки на местности (при наличии)
	X	Y			
1	2	3	4	5	6
-	-	-	-	-	-

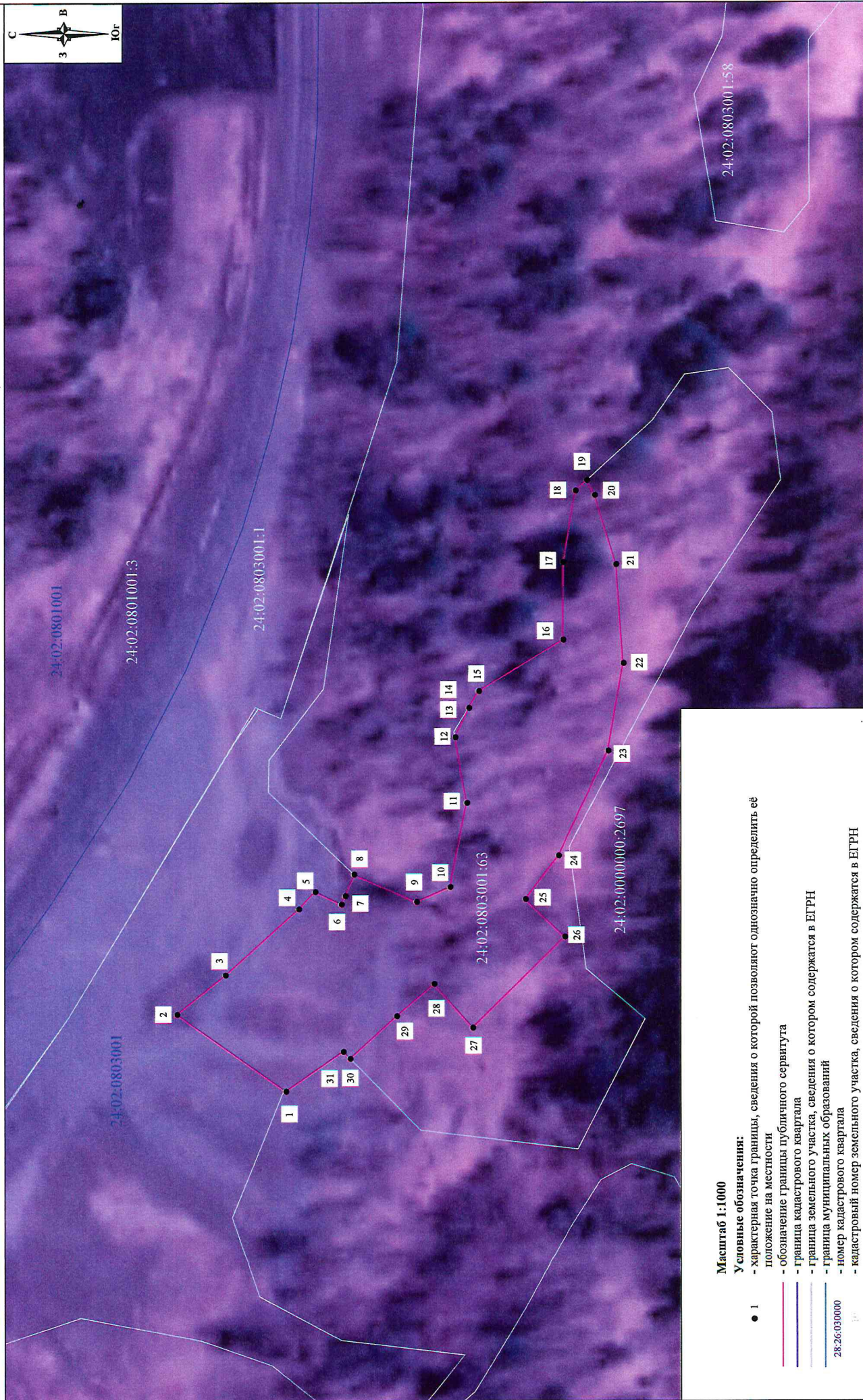




Приложение № 1  
к распоряжению Росжелдора  
от 27.09.2024 № ДВ-1017-Р

**Схема расположения границ публичного сервитута**

Графическое описание местоположения границ публичного сервитута для обеспечения строительства, реконструкции объектов инфраструктуры при реализации объекта «Земляное полотно на 18 км ПК 1 переезда Пригородный – Улуй Красноярской железной дороги» для целей, предусмотренных п. 2 ч. 5 ст. 4 Федерального закона от 31.07.2020 N 254-ФЗ, в границах земельного участка с кадастровым номером 24:02:0803001:63.



Масштаб 1:1000

Условные обозначения:  
- характеристическая точка границы, сведения о которой позволяют однозначно определить её положение на местности

- граница кадастрового квартала
- граница земельного участка, сведения о котором содержатся в ЕГРН
- граница муниципального образования
- номер кадастрового квартала
- кадастровый номер земельного участка, сведения о котором содержатся в ЕГРН



**Порядок расчета и внесения платы за публичный сервитут в отношении земель или земельных участков, находящихся в государственной или муниципальной собственности, и не предоставленных гражданам или юридическим лицам**

1. Плата за публичный сервитут в отношении земельного участка, находящегося в государственной или муниципальной собственности и не обремененного правами третьих лиц, устанавливается в размере 0,01 процента кадастровой стоимости такого земельного участка за каждый год использования этого земельного участка. При этом плата за публичный сервитут, установленный на три года и более, не может быть менее чем 0,1 процента кадастровой стоимости земельного участка, обремененного сервитутом, за весь срок сервитута.

2. Плата за публичный сервитут рассчитывается пропорционально площади земельного участка и (или) земель в установленных границах публичного сервитута.

3. В случае, если публичный сервитут устанавливается в отношении части земельного участка, на срок менее трех лет, расчет платы осуществляется по следующей формуле:

$0,01\% * (КС / S_{\text{общ.}} * S_{\text{усл.}}) * n$ , где:

– КС - кадастровая стоимость земельного участка, в отношении которого устанавливается сервитут (руб.);

– S общ. - общая площадь земельного участка, в отношении части которого устанавливается сервитут (кв. м);

– S усл. - площадь части земельного участка, в отношении которого устанавливается сервитут (кв. м);

– n - количество лет, на которые устанавливается сервитут (г.).

4. Плата за публичный сервитут, установленный в отношении земельных участков и (или) земель, находящихся в государственной или муниципальной собственности и не обремененных правами третьих лиц, вносится обладателем публичного сервитута единовременным платежом не позднее шести месяцев со дня принятия решения об установлении публичного сервитута.

Плата за публичный сервитут вносится обладателем публичного сервитута в бюджет публично-правового образования с учетом статьи 51, статьи 57 и статьи 62 Бюджетного кодекса Российской Федерации.



**График проведения работ при осуществлении деятельности, для обеспечения которой устанавливается публичный сервитут в отношении земельного участка и/или земель, находящихся в государственной или муниципальной собственности и не предоставленных гражданам или юридическим лицам**

№ п/п.	Наименование объекта, работ и затрат	месяцы											
		1	2	3	4	5	6	7	8	9	10	11	12
1	2												
1	Подготовительный период												
	осоружение временных дорог и технологических площадок												
	вынос кабеля связи из зоны производства работ												
	вынос сетей воздушной линии электрооборудования												
	демонтажные работы												
2	Удлинение трубы на ПК 170+27.90												
3	Реконструкция земляного полотна (продольный перехватывающий дренаж, водосточная канава, удерживающая свайная стена)												
4	Заключительный период												
Наименование показателя		месяцы											
числ-ть работающих		1	2	3	4	5	6	7	8	9	10	11	12
		10	10	15	15	15	15	15	30	22	22	22	10