



МИНИСТЕРСТВО ТРАНСПОРТА РОССИЙСКОЙ ФЕДЕРАЦИИ

ФЕДЕРАЛЬНОЕ АГЕНТСТВО ЖЕЛЕЗНОДОРОЖНОГО ТРАНСПОРТА  
(РОСЖЕЛДОР)

## РАСПОРЯЖЕНИЕ

17 сентября 2024 г.

Москва

№ АВ-1011-р

### Об установлении публичного сервитута в интересах государственного учреждения «Главное управление дорожного хозяйства Оренбургской области»

В соответствии со статьей 39.37 Земельного кодекса Российской Федерации, пунктом 5.3.18 (2) Положения о Федеральном агентстве железнодорожного транспорта, утвержденного постановлением Правительства Российской Федерации от 30.07.2004 № 397, и на основании направленного заявлением от 20.09.2024 № 01-10/4413 ходатайства государственного учреждения «Главное управление дорожного хозяйства Оренбургской области» (далее – ГУ «ГУДХОО»), действующего на основании Устава:

1. Установить публичный сервитут площадью 2647 кв.м на срок 49 лет в интересах ГУ «ГУДХОО» (ОГРН 1025601034370, ИНН 5610070022) в отношении земельных участков с кадастровыми номерами 02:35:051002:1 и 02:35:051301:1 в составе Единого землепользования с кадастровым номером 02:35:000000:76 и адресным ориентиром: Республика Башкортостан, Куюргазинский район, Мурапталовский с/с.

2. Срок, в течение которого использование земельного участка (его части) и (или) расположенного на нем объекта недвижимости в соответствии с их разрешенным использованием будет невозможно или существенно затруднено (при возникновении таких обстоятельств) отсутствует.

3. Утвердить границы публичного сервитута общей площадью 2647 кв.м согласно прилагаемому графическому описанию местоположения границ публичного сервитута и перечням координат характерных точек вышеуказанных границ, являющиеся неотъемлемой частью настоящего распоряжения.

4. Публичный сервитут устанавливается в целях устройства пересечения автомобильной дороги с железнодорожными путями общего пользования

на земельных участках, находящихся в государственной собственности, в границах полосы отвода железной дороги.

5. Управлению земельно-имущественных отношений и правовой деятельности Федерального агентства железнодорожного транспорта:

- 1) направить в соответствии с Федеральным законом от 13.07.2015 № 218-ФЗ «О государственной регистрации недвижимости» копию настоящего распоряжения в филиал ППК «Роскадастр» по Республике Башкортостан;
- 2) направить копию настоящего распоряжения в ГУ «ГУДХОО»;
- 3) обеспечить размещение настоящего распоряжения на официальном сайте Федерального агентства железнодорожного транспорта в информационно-коммуникационной сети «Интернет».

Заместитель руководителя



А.С. Батюк

## ГРАФИЧЕСКОЕ ОПИСАНИЕ МЕСТОПОЛОЖЕНИЯ ГРАНИЦ ПУБЛИЧНОГО СЕРВИТУТА

Публичный сервитут в целях устройства пересечений автомобильной дороги с железнодорожными путями общего пользования на земельных участках, находящихся в государственной собственности, в границах полосы отвода железных дорог в соответствии с зарегистрированным ГУ «ГУДХОО» правом оперативного управления автомобильной дорогой Тугустемир - Разномойка - граница Республики Башкортостан  
(наименование объекта, местоположение границ которого описано (далее – объект))

Сведения об объекте		
№ п/п	Характеристики объекта	Описание характеристик
1	2	3
1.	Местоположение объекта	Башкортостан Респ., Кюургазинский р-н, Мурапталовский с/с
2.	Площадь объекта ± величина погрешности определения площади (Р ± Дельта Р)	2647 кв.м ± 90 кв.м
3.	Иные характеристики объекта	<p>ЗК РФ ГЛАВА V.7. УСТАНОВЛЕНИЕ ПУБЛИЧНОГО СЕРВИТУТА В ОТДЕЛЬНЫХ ЦЕЛЯХ.</p> <p>В порядке, предусмотренном настоящей главой, публичный сервитут устанавливается для использования земельных участков и (или) земель в следующих целях:</p> <p>устройство пересечений автомобильных дорог или железнодорожных путей с железнодорожными путями общего пользования на земельных участках, находящихся в государственной собственности, в границах полос отвода железных дорог, а также устройство пересечений автомобильных дорог или железнодорожных путей с автомобильными дорогами или примыканий автомобильных дорог к другим автомобильным дорогам на земельных участках, находящихся в государственной или муниципальной собственности, в границах полосы отвода автомобильной дороги.</p> <p>Публичный сервитут устанавливается на срок 49 лет.</p> <p>Обладатель публичного сервитута: государственное учреждение «Главное управление дорожного хозяйства Оренбургской области», почтовый адрес: 460006, Оренбургская обл., г. Оренбург, ул. Пролетарская, д. 58, адрес электронной почты: oren_udh@esoo.ru.</p>

Сведения о местоположении границ объекта

1. Система координат МСК - 02, зона 1

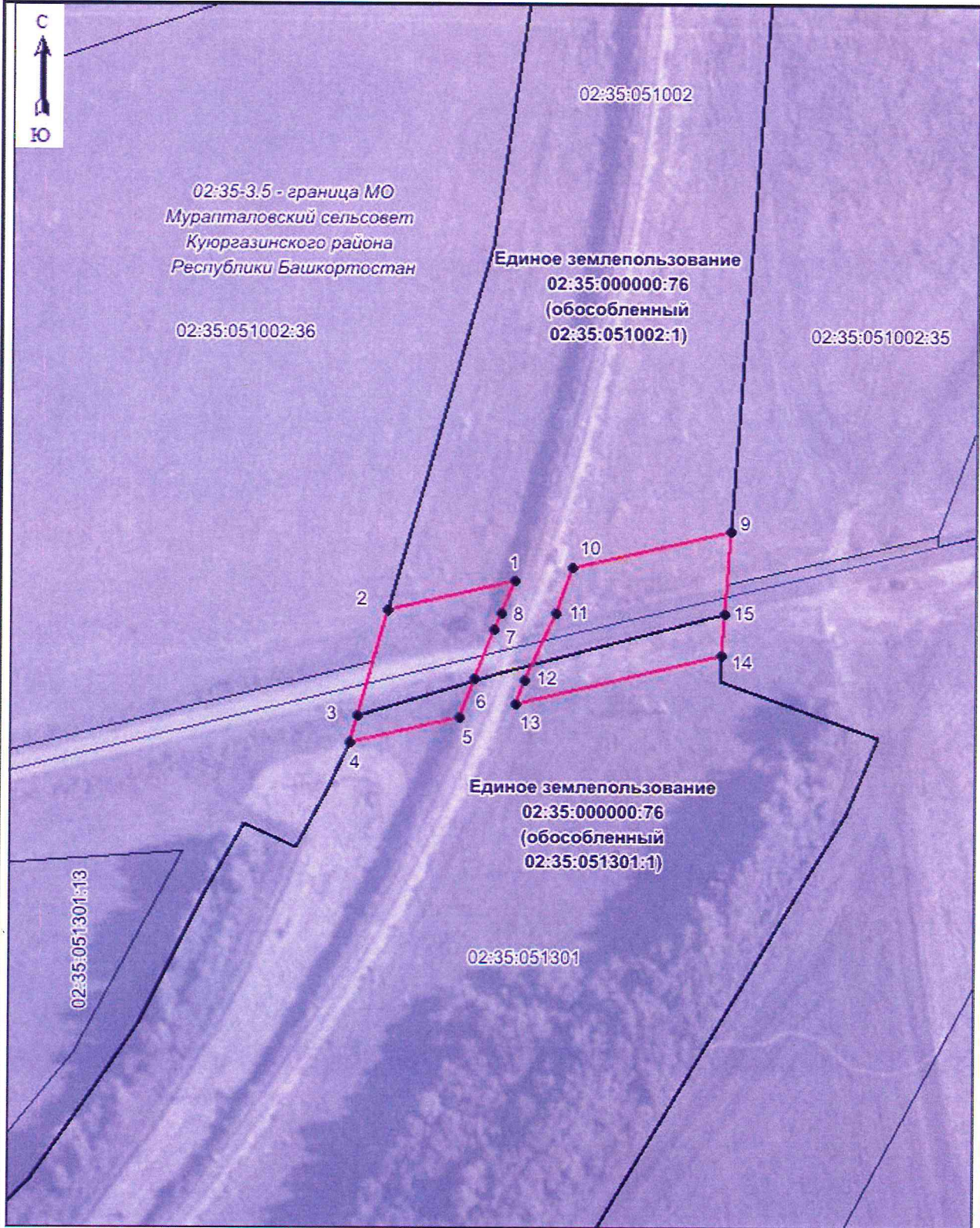
2. Сведения о характерных точках границ объекта

Обозначение характерных точек границ	Координаты, м		Метод определения координат характерной точки	Средняя квадратическая погрешность положения характерной точки (M <sub>r</sub> ), м	Описание обозначения точки на местности (при наличии)
	X	Y			
1	2	3	4	5	6
1	406201.60	1354536.88	Метод спутниковых геодезических измерений (определений)	0.5	-
2	406193.74	1354502.78	Метод спутниковых геодезических измерений (определений)	0.5	-
3	406165.49	1354494.72	Метод спутниковых геодезических измерений (определений)	0.5	-
4	406158.11	1354492.62	Метод спутниковых геодезических измерений (определений)	0.5	-
5	406165.10	1354522.25	Метод спутниковых геодезических измерений (определений)	0.5	-
6	406175.27	1354526.08	Метод спутниковых геодезических измерений (определений)	0.5	-
7	406188.47	1354531.35	Метод спутниковых геодезических измерений (определений)	0.5	-
8	406192.71	1354533.52	Метод спутниковых геодезических измерений (определений)	0.5	-
1	406201.60	1354536.88	Метод спутниковых геодезических измерений (определений)	0.5	-
9	406214.96	1354594.80	Метод спутниковых геодезических измерений (определений)	0.5	-
10	406205.23	1354552.60	Метод спутниковых геодезических измерений (определений)	0.5	-
11	406192.79	1354548.15	Метод спутниковых геодезических измерений (определений)	0.5	-
12	406175.08	1354539.77	Метод спутниковых	0.5	-

## Сведения о местоположении границ объекта

			геодезических измерений (определений)		
13	406168.61	1354537.16	Метод спутниковых геодезических измерений (определений)	0.5	-
14	406181.65	1354592.48	Метод спутниковых геодезических измерений (определений)	0.5	-
15	406192.78	1354593.26	Метод спутниковых геодезических измерений (определений)	0.5	-
9	406214.96	1354594.80	Метод спутниковых геодезических измерений (определений)	0.5	-

Схема расположения границ публичного сервитута



Масштаб 1:1500

Используемые условные знаки и обозначения приведены на последней странице Схемы расположения границ публичного сервитута.

Подпись \_\_\_\_\_ (Веревкина К.С.)

Дата 05.04.2024г.

Место для оттиска печати (при наличии) лица, составившего описание местоположения границ объекта



## Схема расположения границ публичного сервитута

Используемые условные знаки и обозначения:

•	- характерная точка границы публичного сервитута;
1	- обозначение характерной точки границы публичного сервитута;
—	- граница земельного участка, поставленного на государственный кадастровый учет;
—	- граница земельного участка, в отношении которого испрашивается публичный сервитут;
—	- проектная граница публичного сервитута;
—	- граница кадастрового квартала;
02:35:051002	- номер кадастрового квартала;
02:35:051002:36	- кадастровый номер земельного участка;
02:35:000000:76	- кадастровый номер земельного участка, в отношении которого испрашивается публичный сервитут;
02:35-3.5 - граница МО Мурапталовский сельсовет Куюргазинского района Республики Башкортостан	- реестровый номер и наименование границы муниципального образования.

Подпись \_\_\_\_\_ ( Веревкина К.С.)

Дата 05.04.2024г.

Место для оттиска печати (при наличии) лица, составившего описание местоположения границ объекта

