



МИНИСТЕРСТВО ТРАНСПОРТА РОССИЙСКОЙ ФЕДЕРАЦИИ

ФЕДЕРАЛЬНОЕ АГЕНТСТВО ЖЕЛЕЗНОДОРОЖНОГО ТРАНСПОРТА  
(РОСЖЕЛДОР)

## РАСПОРЯЖЕНИЕ

17 сентября 2024

Москва

№ АВ-991-р

### Об установлении публичного сервитута в интересах открытого акционерного общества «Российские железные дороги»

В соответствии с Земельным кодексом Российской Федерации, статьей 4 Федерального закона от 31.07.2020 № 254-ФЗ «Об особенностях регулирования отдельных отношений в целях модернизации и расширения магистральной инфраструктуры и о внесении изменений в отдельные законодательные акты Российской Федерации», пунктом 5.3.18 (3) Положения о Федеральном агентстве железнодорожного транспорта, утвержденного постановлением Правительства Российской Федерации от 30.07.2004 № 397, и на основании ходатайства открытого акционерного общества «Российские железные дороги», поступившего письмом Красноярской дирекции по капитальному строительству – структурного подразделения Дирекции по строительству сетей связи – филиала ОАО «РЖД» от 12.08.2024 № 264/КрасДКС:

1. Установить публичный сервитут площадью 33812 кв.м на срок 12 месяцев в интересах ОАО «РЖД» (ОГРН 1037739877295, ИНН 7708503727) в отношении земельного участка с кадастровым номером 24:02:0801001:132 и адресным ориентиром: Местоположение установлено относительно ориентира, расположенного за пределами участка. Ориентир с. Ключи. Участок находится примерно в 4.1 км по направлению на север от ориентира. Почтовый адрес ориентира: Россия, Красноярский край, Ачинский район, участок №3.

2. Срок, в течение которого использование земельного участка (его части) и (или) расположенного на нем объекта недвижимости в соответствии с их разрешенным использованием будет невозможно или существенно затруднено (при возникновении таких обстоятельств), составляет не более 12 месяцев.

3. Утвердить границы публичного сервитута общей площадью 33812 кв.м согласно прилагаемому графическому описанию местоположения границ публичного сервитута и перечням координат характерных точек вышеуказанных границ, являющихся неотъемлемой частью настоящего распоряжения (приложение № 1).

4. Владелец публичного сервитута (ОАО «РЖД») при осуществлении деятельности, для обеспечения которой испрашивается публичный сервитут, обязан учитывать ранее установленные ограничения (обременения) в использовании объекта недвижимости.

5. Владелец публичного сервитута (ОАО «РЖД») обязан привести земельный участок в состояние, пригодное для использования в соответствии с его видом разрешенного использования в срок не позднее чем 3 месяца после завершения деятельности, для осуществления которой был установлен публичный сервитут.

6. В случае, если деятельность владельца публичного сервитута (ОАО «РЖД») приведет к деградации земельного участка сельскохозяйственного назначения с кадастровым номером 24:02:0801001:132 владельцем публичного сервитута (ОАО «РЖД») должна быть обеспечена разработка проекта рекультивации земель сельскохозяйственного назначения.

7. Соглашение об осуществлении публичного сервитута в соответствии со статьей 39.47 Земельного кодекса Российской Федерации заключается с собственником земельного участка, находящегося в частной собственности, или арендатором, землепользователем, землевладельцем земельного участка, находящегося в государственной или муниципальной собственности, в отношении которых установлен публичный сервитут.

8. Публичный сервитут устанавливается в целях обеспечения строительства, реконструкции объектов инфраструктуры при реализации объекта «Земляное полотно на 18 км ПК 1 перегона Пригородный – Улуй Красноярской железной дороги» на основании документации по планировке территории (проекта планировки территории и проекта межевания территории), утвержденной распоряжением Федерального агентства железнодорожного транспорта от 17.01.2023 № ВЛ-19-р (с изменениями от 04.05.2023 № АД-332-р).

9. Управлению земельно-имущественных отношений и правовой деятельности Федерального агентства железнодорожного транспорта:

1) направить в соответствии с Федеральным законом от 13.07.2015 № 218-ФЗ «О государственной регистрации недвижимости» копию настоящего распоряжения в филиал ППК «Роскадастр» по Красноярскому краю;

2) направить копию настоящего распоряжения в ОАО «РЖД»;

3) обеспечить размещение настоящего распоряжения на официальном сайте Федерального агентства железнодорожного транспорта в информационно-коммуникационной сети «Интернет».

Заместитель руководителя



А.С. Батюк

Приложение № 1  
к распоряжению Росжелдора

от 27.09.2014 № ЛВ-9917

### ГРАФИЧЕСКОЕ ОПИСАНИЕ

местоположения границ населенных пунктов, территориальных зон, особо охраняемых природных территорий, зон с особыми условиями использования территории

Публичный сервитут в целях обеспечения строительства, реконструкции объектов инфраструктуры при реализации объекта «Земляное полотно на 18 км ПК 1 перегона Пригородный – Улуй Красноярской железной дороги» для целей, предусмотренных п. 2 ч. 5 ст. 4 Федерального закона от 31.07.2020 N 254-ФЗ, в границах земельного участка с кадастровым номером 24:02:0801001:132.

(наименование объекта, местоположение границ которого описано (далее - объект))

### Раздел 1

#### Сведения об объекте

№ п/п	Характеристики объекта	Описание характеристик
1	2	3
1.	Местоположение объекта	Красноярский край, район Ачинский, участок №3
2.	Площадь объекта +/- величина погрешности определения площади (Р +/- Дельта Р)	33812 +/- 64 м <sup>2</sup>
3.	Иные характеристики объекта	Срок на 12 месяцев

## Раздел 2

### Сведения о местоположении границ объекта

1. Система координат МСК-166, зона 3

2. Сведения о характерных точках границ объекта

Обозначение характерных точек границ	Координаты, м		Метод определения координат характерной точки	Средняя квадратическая погрешность положения характерной точки (Mt), м	Описание обозначения точки на местности (при наличии)
	X	Y			
1	2	3	4	5	6
1	690501.26	136810.47	Аналитический метод	0.10	Закрепление отсутствует
2	690501.12	136810.92	Аналитический метод	0.10	Закрепление отсутствует
3	690471.91	136803.30	Аналитический метод	0.10	Закрепление отсутствует
4	690431.30	136793.27	Аналитический метод	0.10	Закрепление отсутствует
5	690404.63	136789.76	Аналитический метод	0.10	Закрепление отсутствует
6	690376.50	136788.84	Аналитический метод	0.10	Закрепление отсутствует
7	690331.87	136793.24	Аналитический метод	0.10	Закрепление отсутствует
8	690284.47	136806.18	Аналитический метод	0.10	Закрепление отсутствует
9	690260.53	136816.99	Аналитический метод	0.10	Закрепление отсутствует
10	690235.58	136829.97	Аналитический метод	0.10	Закрепление отсутствует
11	690210.46	136847.32	Аналитический метод	0.10	Закрепление отсутствует
12	690188.87	136865.92	Аналитический метод	0.10	Закрепление отсутствует
13	690168.38	136887.44	Аналитический метод	0.10	Закрепление отсутствует
14	690147.68	136910.96	Аналитический метод	0.10	Закрепление отсутствует
15	690108.67	136955.15	Аналитический метод	0.10	Закрепление отсутствует
16	690071.94	136996.77	Аналитический метод	0.10	Закрепление отсутствует
17	690033.79	137039.85	Аналитический метод	0.10	Закрепление отсутствует
18	690002.04	137075.98	Аналитический метод	0.10	Закрепление отсутствует
19	689964.10	137118.97	Аналитический метод	0.10	Закрепление отсутствует
20	689930.58	137156.95	Аналитический метод	0.10	Закрепление отсутствует
21	689895.32	137197.11	Аналитический метод	0.10	Закрепление отсутствует
22	689869.71	137225.93	Аналитический метод	0.10	Закрепление отсутствует

2. Сведения о характерных точках границ объекта					
Обозначение характерных точек границ	Координаты, м		Метод определения координат характерной точки	Средняя квадратическая погрешность положения характерной точки (Mt), м	Описание обозначения точки на местности (при наличии)
	X	Y			
1	2	3	4	5	6
23	689832.89	137259.61	Аналитический метод	0.10	Закрепление отсутствует
24	689811.45	137274.57	Аналитический метод	0.10	Закрепление отсутствует
25	689811.10	137251.73	Аналитический метод	0.10	Закрепление отсутствует
26	689804.68	137228.18	Аналитический метод	0.10	Закрепление отсутствует
27	689806.91	137226.61	Аналитический метод	0.10	Закрепление отсутствует
28	689838.65	137197.66	Аналитический метод	0.10	Закрепление отсутствует
29	689864.26	137168.84	Аналитический метод	0.10	Закрепление отсутствует
30	689899.50	137128.66	Аналитический метод	0.10	Закрепление отсутствует
31	689932.95	137090.61	Аналитический метод	0.10	Закрепление отсутствует
32	689970.98	137047.71	Аналитический метод	0.10	Закрепление отсутствует
33	690002.73	137011.58	Аналитический метод	0.10	Закрепление отсутствует
34	690040.88	136968.50	Аналитический метод	0.10	Закрепление отсутствует
35	690077.61	136926.88	Аналитический метод	0.10	Закрепление отсутствует
36	690116.60	136882.67	Аналитический метод	0.10	Закрепление отсутствует
37	690138.56	136857.83	Аналитический метод	0.10	Закрепление отсутствует
38	690159.53	136835.87	Аналитический метод	0.10	Закрепление отсутствует
39	690186.04	136813.12	Аналитический метод	0.10	Закрепление отсутствует
40	690213.91	136793.99	Аналитический метод	0.10	Закрепление отсутствует
41	690244.28	136778.26	Аналитический метод	0.10	Закрепление отсутствует
42	690271.51	136766.23	Аналитический метод	0.10	Закрепление отсутствует
43	690324.05	136751.97	Аналитический метод	0.10	Закрепление отсутствует
44	690336.97	136750.68	Аналитический метод	0.10	Закрепление отсутствует
45	690342.96	136752.62	Аналитический метод	0.10	Закрепление отсутствует
46	690441.14	136777.06	Аналитический метод	0.10	Закрепление отсутствует
1	690501.26	136810.47	Аналитический метод	0.10	Закрепление отсутствует

## 2. Сведения о характерных точках границ объекта

Обозначение характерных точек границ	Координаты, м		Метод определения координат характерной точки	Средняя квадратическая погрешность положения характерной точки (Mt), м	Описание обозначения точки на местности (при наличии)
	X	Y			
1	2	3	4	5	6
47	690347.32	136789.27	Аналитический метод	0.10	Закрепление отсутствует
48	690346.15	136790.89	Аналитический метод	0.10	Закрепление отсутствует
49	690344.53	136789.72	Аналитический метод	0.10	Закрепление отсутствует
50	690345.70	136788.10	Аналитический метод	0.10	Закрепление отсутствует
47	690347.32	136789.27	Аналитический метод	0.10	Закрепление отсутствует

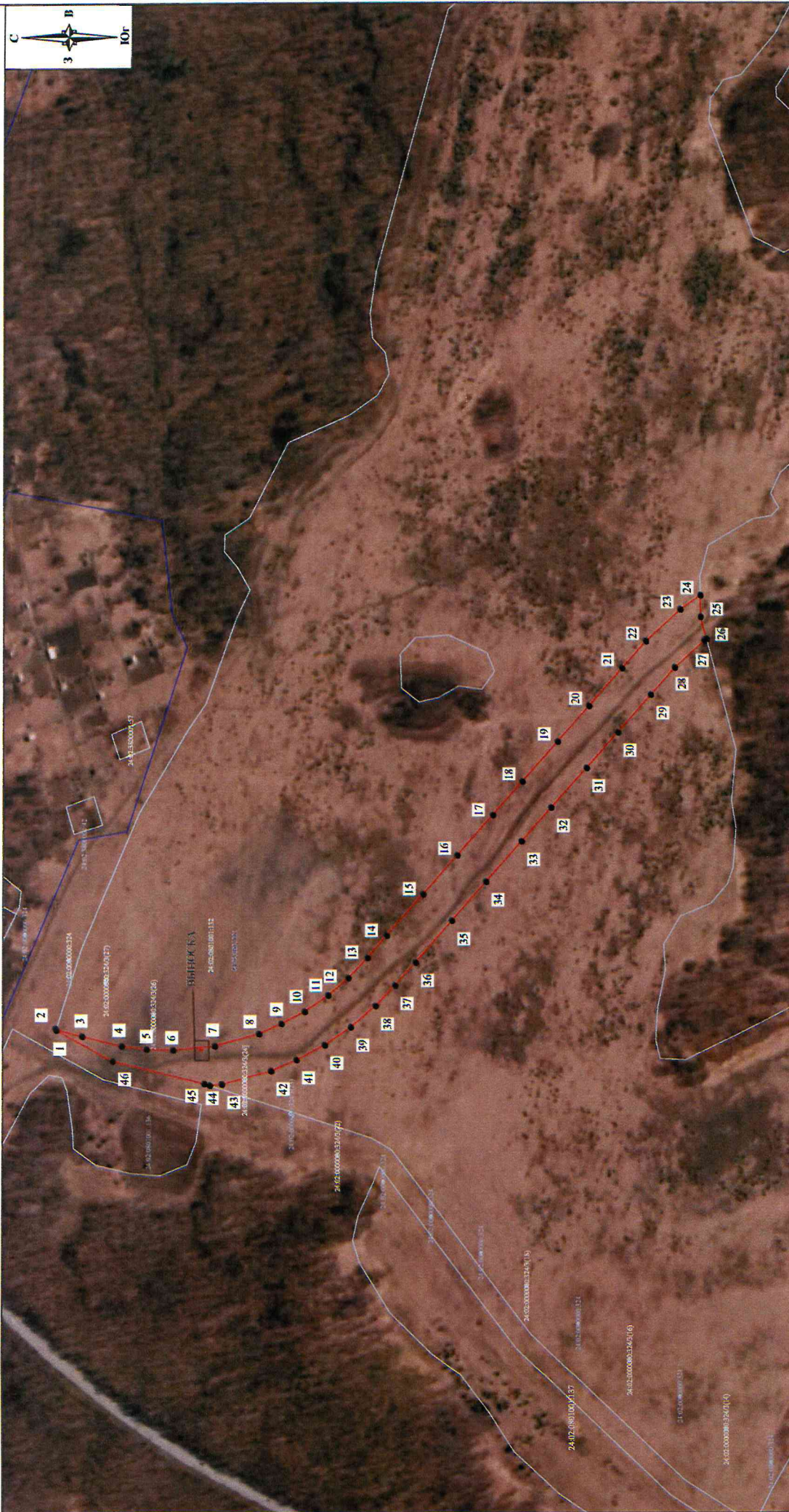
## 3. Сведения о характерных точках части (частей) границы объекта

Обозначение характерных точек части границы	Координаты, м		Метод определения координат характерной точки	Средняя квадратическая погрешность положения характерной точки (Mt), м	Описание обозначения точки на местности (при наличии)
	X	Y			
1	2	3	4	5	6
-	-	-	-	-	-



Схема расположения границ публичного сервитута

Графическое описание местоположения границ публичного сервитута для обеспечения строительства, реконструкции объектов инфраструктуры при реализации объекта «Земляное полотно на 18 км ПК 1 перегона Пригородный – Улуй Красноярской железной дороги» для целей, предусмотренных п. 2 ч. 5 ст. 4 Федерального закона от 31.07.2020 N 254-ФЗ, в границах земельного участка с кадастровым номером 24:02:0801001:132.

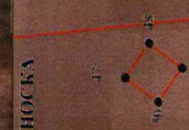


Масштаб 1:2000

Условные обозначения:

- характеристика точка границы, сведения о которой позволяют однозначно определить её положение на местности
- обозначение границы публичного сервитута
- граница кадастрового квартала
- граница земельного участка, сведения о котором содержатся в ЕГРН
- граница муниципальных образований
- номер кадастрового квартала
- кадастровый номер земельного участка, сведения о котором содержатся в ЕГРН

ВЫНОСКА



Масштаб 1:250