



МИНИСТЕРСТВО ТРАНСПОРТА РОССИЙСКОЙ ФЕДЕРАЦИИ

ФЕДЕРАЛЬНОЕ АГЕНТСТВО ЖЕЛЕЗНОДОРОЖНОГО ТРАНСПОРТА
(РОСЖЕЛДОР)

РАСПОРЯЖЕНИЕ

20 сентября 2024г.

Москва

№ АБ - 944 - Р

Об установлении публичного сервитута в интересах открытого акционерного общества «Российские железные дороги»

В соответствии с Земельным кодексом Российской Федерации, статьей 4 Федерального закона от 31.07.2020 № 254-ФЗ «Об особенностях регулирования отдельных отношений в целях модернизации и расширения магистральной инфраструктуры и о внесении изменений в отдельные законодательные акты Российской Федерации», пунктом 5.3.18 (3) Положения о Федеральном агентстве железнодорожного транспорта, утвержденного постановлением Правительства Российской Федерации от 30.07.2004 № 397, и на основании ходатайства открытого акционерного общества «Российские железные дороги», поступившего письмом Дирекции по комплексной реконструкции железных дорог и строительству объектов железнодорожного транспорта – филиала ОАО «РЖД» от 29.07.2024 № ИСХ-15485/ДКРС:

1. Установить публичный сервитут площадью 909 кв.м на срок 32 месяца в интересах ОАО «РЖД» (ОГРН 1037739877295, ИНН 7708503727) в отношении земельного участка с кадастровым номером 78:13:0007461:2987 и адресным ориентиром: г. Санкт-Петербург, проспект Александровской Фермы, дом 29, литера Ш.

2. Срок, в течение которого использование земельного участка (его части) и (или) расположенного на нем объекта недвижимости в соответствии с их разрешенным использованием будет невозможно или существенно затруднено (при возникновении таких обстоятельств), составляет 12 месяцев.

3. Утвердить границы публичного сервитута общей площадью 909 кв.м согласно прилагаемому графическому описанию местоположения границ публичного сервитута и перечням координат характерных точек вышеуказанных границ, являющихся неотъемлемой частью настоящего распоряжения (приложение № 1).

4. Владелец публичного сервитута (ОАО «РЖД») при осуществлении деятельности, для обеспечения которой испрашивается публичный сервитут, обязан

учитывать ранее установленные ограничения (обременения) в использовании объекта недвижимости.

5. Владелец публичного сервитута (ОАО «РЖД») обязан привести земельный участок в состояние, пригодное для использования в соответствии с его видом разрешенного использования в срок не позднее чем 3 месяца после завершения деятельности, для осуществления которой был установлен публичный сервитут.

6. Соглашение об осуществлении публичного сервитута в соответствии со статьей 39.47 Земельного кодекса Российской Федерации заключается с собственником земельного участка, находящегося в частной собственности, или арендатором, землепользователем, землевладельцем земельного участка, находящегося в государственной или муниципальной собственности, в отношении которых установлен публичный сервитут.

7. Публичный сервитут устанавливается в целях строительства линейных объектов инфраструктуры, реконструкции объектов инфраструктуры при реализации объекта: «Строительство дополнительных путей на участке Санкт-Петербург-Главный (вкл.) - Обухово II (вкл.) под специализированное пассажирское сообщение» на основании документации по планировке территории (проекта планировки территории и проекта межевания территории), утвержденной распоряжением Федерального агентства железнодорожного транспорта от 22.04.2022 № ВЛ-276-р (с изменениями от 20.05.2022 № АИ-295-р и от 20.05.2024 № АБ-468-р).

8. Управлению земельно-имущественных отношений и правовой деятельности Федерального агентства железнодорожного транспорта:

1) направить в соответствии с Федеральным законом от 13.07.2015 № 218-ФЗ «О государственной регистрации недвижимости» копию настоящего распоряжения в филиал ППК «Роскадастр» по Санкт-Петербургу;

2) направить копию настоящего распоряжения в ОАО «РЖД»;

3) обеспечить размещение настоящего распоряжения на официальном сайте Федерального агентства железнодорожного транспорта в информационно-коммуникационной сети «Интернет».

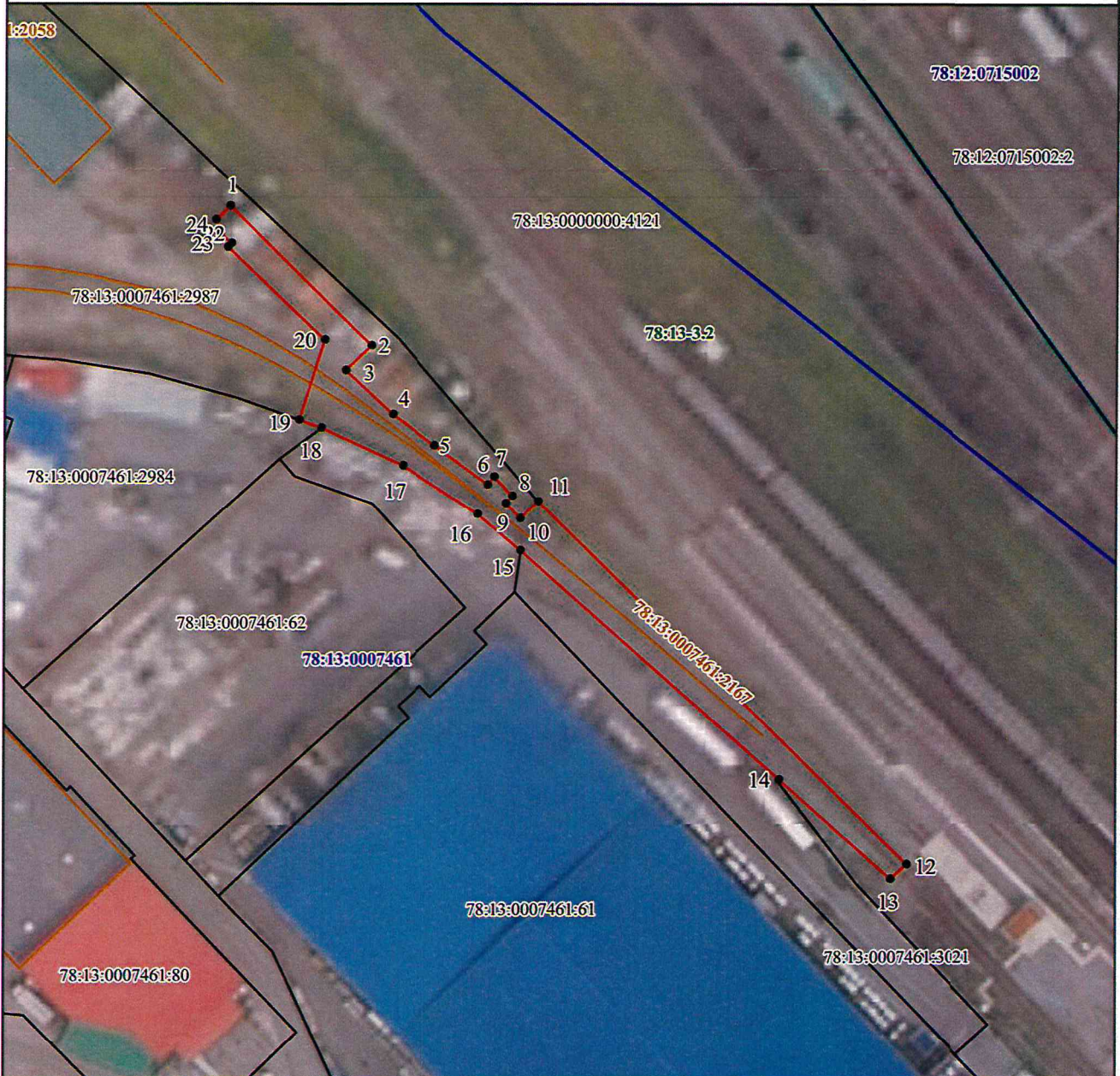
Заместитель руководителя



А.С. Батюк

Графическое описание местоположения границ публичного сервитута для строительства линейных объектов инфраструктуры, реконструкции объектов инфраструктуры в целях реализации проекта ОАО «РЖД» по объекту «Строительство дополнительных путей на участке Санкт-Петербург-Главный (вкл.) – Обухово II (вкл.) под специализированное пассажирское сообщение», на земельном участке с кадастровым номером 78:13:0007461:2987

Схема расположения границ публичного сервитута



Условные обозначения:

Масштаб 1:1000

- 1 - обозначение характерной точки проектной границы публичного сервитута;
 - (red line) - проектная граница публичного сервитута;
 - (blue line) - граница кадастрового квартала;
 - (black line) - граница земельного участка, сведения о котором внесены в ЕГРН;
 - (orange line) - контур объекта капитального строительства, сведения о котором внесены в ЕГРН;
 - (green line) - граница внутригородского муниципального образования, сведения о которой содержатся в ЕГРН
- 78:13:0007461:2987 - обозначение земельного участка, сведения о котором внесены в ЕГРН;
78:13:0007461 - обозначение кадастрового квартала;
78:00:0000000:1115 - обозначение объекта капитального строительства, сведения о котором внесены в ЕГРН.
78:13-3.2 - учетный номер внутригородского муниципального образования, сведения о котором содержатся в ЕГРН

Графическое описание местоположения границ публичного сервитута для строительства линейных объектов инфраструктуры, реконструкции объектов инфраструктуры в целях реализации проекта ОАО «РЖД» по объекту «Строительство дополнительных путей на участке Санкт-Петербург-Главный (вкл.) – Обухово II (вкл.) под специализированное пассажирское сообщение», на земельном участке с кадастровым номером 78:13:0007461:2987

Описание границ публичного сервитута

Местоположение земельного участка (публичного сервитута)	г. Санкт-Петербург, проспект Александровской Фермы, дом 29, литера Ш
Система координат	СК-1964
Площадь	909 кв.м.

Перечень характерных точек

Обозначение характерных точек границ	Координаты, м		Метод определения координат характерной точки	Средняя квадратическая погрешность положения характерной точки (M _t), м
	X	Y		
<i>1</i>	<i>2</i>	<i>3</i>	<i>4</i>	<i>5</i>
1	85496,90	120752,87	Картометрический метод	0.10
2	85474,42	120775,90	Картометрический метод	0.10
3	85470,38	120771,81	Картометрический метод	0.10
4	85463,26	120779,53	Картометрический метод	0.10
5	85458,24	120786,43	Картометрический метод	0.10
6	85451,92	120795,13	Картометрический метод	0.10
7	85453,24	120796,20	Картометрический метод	0.10
8	85450,06	120799,16	Картометрический метод	0.10
9	85448,89	120798,15	Картометрический метод	0.10
10	85446,44	120800,46	Картометрический метод	0.10
11	85449,21	120803,33	Картометрический метод	0.10
12	85390,40	120863,36	Картометрический метод	0.10
13	85387,98	120860,81	Картометрический метод	0.10
14	85404,00	120842,67	Картометрический метод	0.10
15	85441,21	120800,54	Картометрический метод	0.10
16	85447,07	120793,59	Картометрический метод	0.10
17	85454,93	120781,25	Картометрический метод	0.10
18	85461,01	120767,97	Картометрический метод	0.10
19	85462,27	120764,38	Картометрический метод	0.10
20	85475,32	120768,37	Картометрический метод	0.10
21	85490,25	120752,56	Картометрический метод	0.10
22	85490,85	120753,09	Картометрический метод	0.10
23	85492,47	120751,28	Картометрический метод	0.10
24	85494,66	120750,60	Картометрический метод	0.10
1	85496,90	120752,87	Картометрический метод	0.10