



МИНИСТЕРСТВО ТРАНСПОРТА РОССИЙСКОЙ ФЕДЕРАЦИИ

ФЕДЕРАЛЬНОЕ АГЕНТСТВО ЖЕЛЕЗНОДОРОЖНОГО ТРАНСПОРТА
(РОСЖЕЛДОР)

РАСПОРЯЖЕНИЕ

20 сентября 2024г.

Москва

№

АВ-959-р

Об установлении публичного сервитута в интересах государственного учреждения «Главное управление дорожного хозяйства Оренбургской области»

В соответствии со статьей 39.37 Земельного кодекса Российской Федерации, пунктом 5.3.18 (2) Положения о Федеральном агентстве железнодорожного транспорта, утвержденного постановлением Правительства Российской Федерации от 30.07.2004 № 397, и на основании направленного заявлением от 03.09.2024 № 01-10/4125 ходатайства государственного учреждения «Главное управление дорожного хозяйства Оренбургской области» (далее – ГУ «ГУДХОО»), действующего на основании Устава:

1. Установить публичный сервитут площадью 1595 кв.м на срок 49 лет в интересах ГУ «ГУДХОО» (ОГРН 1025601034370, ИНН 5610070022) в отношении земельного участка с кадастровым номером 56:11:0510013:1 в составе Единого землепользования с кадастровым номером 56:11:0000000:8 и адресным ориентиром: Оренбургская область, Домбаровский район.

2. Срок, в течение которого использование земельного участка (его части) и (или) расположенного на нем объекта недвижимости в соответствии с их разрешенным использованием будет невозможно или существенно затруднено (при возникновении таких обстоятельств) отсутствует.

3. Утвердить границы публичного сервитута общей площадью 1595 кв.м согласно прилагаемому графическому описанию местоположения границ публичного сервитута и перечням координат характерных точек вышеуказанных границ, являющиеся неотъемлемой частью настоящего распоряжения.

4. Публичный сервитут устанавливается в целях устройства пересечения автомобильной дороги с железнодорожными путями общего пользования на земельных участках, находящихся в государственной собственности, в границах полосы отвода железной дороги.

5. Управлению земельно-имущественных отношений и правовой деятельности Федерального агентства железнодорожного транспорта:

- 1) направить в соответствии с Федеральным законом от 13.07.2015 № 218-ФЗ «О государственной регистрации недвижимости» копию настоящего распоряжения в филиал ППК «Роскадастр» по Оренбургской области;
- 2) направить копию настоящего распоряжения в ГУ «ГУДХОО»;
- 3) обеспечить размещение настоящего распоряжения на официальном сайте Федерального агентства железнодорожного транспорта в информационно-коммуникационной сети «Интернет».

Заместитель руководителя



А.С. Батюк

ГРАФИЧЕСКОЕ ОПИСАНИЕ МЕСТОПОЛОЖЕНИЯ ГРАНИЦ ПУБЛИЧНОГО СЕРВИТУТА

Публичный сервитут в целях устройства пересечений автомобильной дороги с железнодорожными путями общего пользования на земельных участках, находящихся в государственной собственности, в границах полосы отвода железных дорог в соответствии с зарегистрированным ГУ «ГУДХОО» правом оперативного управления автомобильной дорогой Орск - Домбаровский - Светлый
(наименование объекта, местоположение границ которого описано (далее – объект))

Сведения об объекте		
№ п/п	Характеристики объекта	Описание характеристик
1	2	3
1.	Местоположение объекта	Оренбургская обл., Домбаровский р-н.
2.	Площадь объекта ± величина погрешности определения площади (Р ± Дельта Р)	1595 кв.м.±70 кв.м
3.	Иные характеристики объекта	<p>ЗК РФ ГЛАВА V.7. УСТАНОВЛЕНИЕ ПУБЛИЧНОГО СЕРВИТУТА В ОТДЕЛЬНЫХ ЦЕЛЯХ.</p> <p>В порядке, предусмотренном настоящей главой, публичный сервитут устанавливается для использования земельных участков и (или) земель в следующих целях: устройство пересечений автомобильных дорог или железнодорожных путей с железнодорожными путями общего пользования на земельных участках, находящихся в государственной собственности, в границах полос отвода железных дорог, а также устройство пересечений автомобильных дорог или железнодорожных путей с автомобильными дорогами или примыканий автомобильных дорог к другим автомобильным дорогам на земельных участках, находящихся в государственной или муниципальной собственности, в границах полосы отвода автомобильной дороги.</p> <p>Публичный сервитут устанавливается на срок 49 лет.</p> <p>Обладатель публичного сервитута: государственное учреждение «Главное управление дорожного хозяйства Оренбургской области», почтовый адрес: 460006, Оренбургская обл., г. Оренбург, ул. Пролетарская, д. 58, адрес электронной почты: oren_udh@esoo.ru.</p>

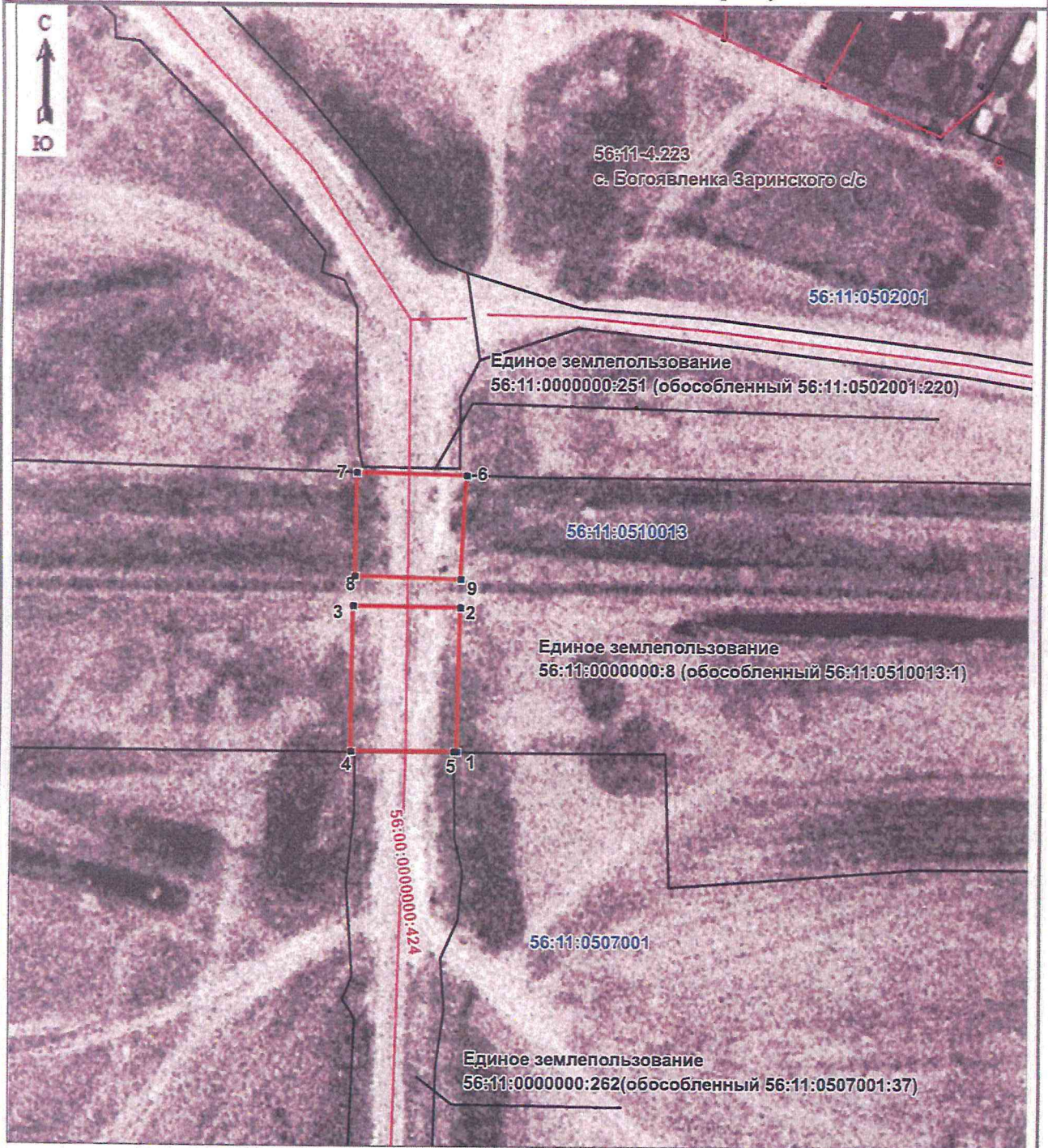
Сведения о местоположении границ объекта

1. Система координат МСК - 56, зона 3

2. Сведения о характерных точках границ объекта

Обозначение характерных точек границ	Координаты, м		Метод определения координат характерной точки	Средняя квадратическая погрешность положения характерной точки (M _t), м	Описание обозначения точки на местности (при наличии)
	X	Y			
1	2	3	4	5	6
1	324621,01	3419400,11	Метод спутниковых геодезических измерений (определений)	0,5	—
2	324656,71	3419399,69	Метод спутниковых геодезических измерений (определений)	0,5	—
3	324656.70	3419373.69	Метод спутниковых геодезических измерений (определений)	0,5	—
4	324620.42	3419374.29	Метод спутниковых геодезических измерений (определений)	0,5	—
5	324620.99	3419399.17	Метод спутниковых геодезических измерений (определений)	0,5	—
1	324621,01	3419400,11	Метод спутниковых геодезических измерений (определений)	0,5	—
6	324689,03	3419400,21	Метод спутниковых геодезических измерений (определений)	0,5	—
7	324689.05	3419373.57	Метод спутниковых геодезических измерений (определений)	0,5	—
8	324663.83	3419373,68	Метод спутниковых геодезических измерений (определений)	0,5	—
9	324663.71	3419399.49	Метод спутниковых геодезических измерений (определений)	0,5	—
6	324689,03	3419400,21	Метод спутниковых геодезических измерений (определений)	0,5	—

Схема расположения границ публичного сервитута



Масштаб 1:1400

Используемые условные знаки и обозначения приведены на последней странице
Схемы расположения границ публичного сервитута.

Подпись



(Дорожкина Е.С.)

Дата 05.04.2024г.

Место для оттиска печати (при наличии) лица, составившего схему расположения границ публичного сервитута

Схема расположения границ публичного сервитута

Используемые условные знаки и обозначения:

•	- характерная точка границы публичного сервитута;
1	- обозначение характерной точки границы публичного сервитута;
—	- граница земельного участка, поставленного на государственный кадастровый учет;
—	- граница земельного участка, в отношении которого испрашивается публичный сервитут;
—	- объект капитального строительства;
—	- проектная граница публичного сервитута;
56:11:0510013	- номер кадастрового квартала;
56:11:0000000:262	- кадастровый номер земельного участка;
56:00:0000000:424	- кадастровый номер объекта капитального строительства;
56:11:0000000:8	- кадастровый номер земельного участка, в отношении которого испрашивается публичный сервитут;
56:11-4.223	- реестровый номер и наименование населенного пункта.

Подпись

(Дорожкина Е.С.)

Дата 05.04.2024г.

Место для оттиска печати (при наличии) лица, составившего схему расположения границ публичного сервитута

