



МИНИСТЕРСТВО ТРАНСПОРТА РОССИЙСКОЙ ФЕДЕРАЦИИ

ФЕДЕРАЛЬНОЕ АГЕНТСТВО ЖЕЛЕЗНОДОРОЖНОГО ТРАНСПОРТА
(РОСЖЕЛДОР)

РАСПОРЯЖЕНИЕ

2 сентября 2024г.

Москва

№

АВ-881-р

Об установлении публичного сервитута в интересах открытого акционерного общества «Российские железные дороги»

В соответствии с Земельным кодексом Российской Федерации, статьей 4 Федерального закона от 31.07.2020 № 254-ФЗ «Об особенностях регулирования отдельных отношений в целях модернизации и расширения магистральной инфраструктуры и о внесении изменений в отдельные законодательные акты Российской Федерации», пунктом 5.3.18 (3) Положения о Федеральном агентстве железнодорожного транспорта, утвержденного постановлением Правительства Российской Федерации от 30.07.2004 № 397, и на основании ходатайства открытого акционерного общества «Российские железные дороги», поступившего письмом Горьковской дирекции по капитальному строительству Дирекции по строительству сетей связи – филиала ОАО «РЖД» от 29.03.2024 № ИСХ-1373/ГОРЬК ДКС:

1. Установить публичный сервитут на срок 19 месяцев в интересах ОАО «РЖД» (ОГРН 1037739877295, ИНН 7708503727) в отношении:

1) земель в границах кадастрового квартала с номером 52:25:0010401 площадью 775 кв.м и адресным ориентиром: Нижегородская область, Кстовский район;

2) земель в границах кадастровых кварталов с номерами 52:25:0010401 и 52:25:0010702 площадью 9420 кв.м и адресным ориентиром: Нижегородская область, Кстовский район.

2. Срок, в течение которого использование земельного участка (его части) и (или) расположенного на нем объекта недвижимости в соответствии с их разрешенным использованием будет невозможно или существенно затруднено (при возникновении таких обстоятельств), составляет 12 месяцев.

3. Утвердить границы публичного сервитута общей площадью 10195 кв.м согласно прилагаемому графическому описанию местоположения границ публичного сервитута и перечням координат характерных точек вышеуказанных

границ, являющихся неотъемлемой частью настоящего распоряжения (приложение № 1).

4. Владелец публичного сервитута (ОАО «РЖД») обязан внести плату за публичный сервитут в отношении земельного участка и/или земель государственной собственности на которые не разграничена, в соответствии с порядком расчета и внесения платы за публичный сервитут (приложение № 2).

5. Публичный сервитут устанавливается в целях обеспечения строительства, реконструкции объектов инфраструктуры при реализации объекта: «Строительство ТПУ ст. Кстово» на основании документации по планировке территории (проекта планировки территории и проекта межевания территории), утвержденной распоряжением Федерального агентства железнодорожного транспорта от 28.07.2023 № АБ-449-р.

6. Управлению земельно-имущественных отношений и правовой деятельности Федерального агентства железнодорожного транспорта:

1) направить в соответствии с Федеральным законом от 13.07.2015 № 218-ФЗ «О государственной регистрации недвижимости» копию настоящего распоряжения в филиал ППК «Роскадастр» по Нижегородской области;

2) направить копию настоящего распоряжения в ОАО «РЖД»;

3) обеспечить размещение настоящего распоряжения на официальном сайте Федерального агентства железнодорожного транспорта в информационно-коммуникационной сети «Интернет».

7. График проведения работ при осуществлении деятельности, для обеспечения которой устанавливается публичный сервитут, прилагается к настоящему Распоряжению (приложение № 3).

Заместитель руководителя



А.С. Батюк

ГРАФИЧЕСКОЕ ОПИСАНИЕ

местоположения границ населенных пунктов, территориальных зон, особо охраняемых природных территорий, зон с особыми условиями использования территории

Публичный сервитут в отношении земель и земельных участков в целях обеспечения строительства, реконструкции объекта инфраструктуры железнодорожного транспорта при реализации объекта: «Строительство ТПУ ст. Кстово»

(наименование объекта, местоположение границ которого описано (далее - объект))

Раздел 1

Сведения об объекте

№ п/п	Характеристики объекта	Описание характеристик
1	2	3
1.	Местоположение объекта	Нижегородская область, район Кстовский, город Кстово
2.	Площадь объекта +/- величина погрешности определения площади (Р +/- Дельта Р)	10195 +/- 35 м ²
3.	Иные характеристики объекта	-

Раздел 2

Сведения о местоположении границ объекта

1. Система координат МСК-52, зона 2

2. Сведения о характерных точках границ объекта

Обозначение характерных точек границ	Координаты, м		Метод определения координат характерной точки	Средняя квадратическая погрешность положения характерной точки (Mt), м	Описание обозначения точки на местности (при наличии)
	X	Y			
1	2	3	4	5	6
Контур 1 площадью 775 кв.м. в границах кадастрового квартала 52:25:0010401					
1	512331.89	2227413.63	Аналитический метод	0.10	Закрепление отсутствует
2	512301.56	2227443.71	Аналитический метод	0.10	Закрепление отсутствует
3	512292.58	2227433.35	Аналитический метод	0.10	Закрепление отсутствует
4	512289.42	2227430.06	Аналитический метод	0.10	Закрепление отсутствует
5	512304.06	2227415.43	Аналитический метод	0.10	Закрепление отсутствует
6	512318.58	2227400.34	Аналитический метод	0.10	Закрепление отсутствует
1	512331.89	2227413.63	Аналитический метод	0.10	Закрепление отсутствует
Контур 2 площадью 9420 кв.м. в границах кадастровых кварталов 52:25:0010401, 52:25:0010702					
7	512286.82	2227363.08	Аналитический метод	0.10	Закрепление отсутствует
8	512269.54	2227381.05	Аналитический метод	0.10	Закрепление отсутствует
9	512256.02	2227394.54	Аналитический метод	0.10	Закрепление отсутствует
10	512254.18	2227391.04	Аналитический метод	0.10	Закрепление отсутствует
11	512251.49	2227388.63	Аналитический метод	0.10	Закрепление отсутствует
12	512238.83	2227398.45	Аналитический метод	0.10	Закрепление отсутствует
13	512221.52	2227423.77	Аналитический метод	0.10	Закрепление отсутствует
14	512177.35	2227465.74	Аналитический метод	0.10	Закрепление отсутствует
15	512044.39	2227592.07	Аналитический метод	0.10	Закрепление отсутствует
16	512050.95	2227598.73	Аналитический метод	0.10	Закрепление отсутствует
17	512051.22	2227599.01	Аналитический метод	0.10	Закрепление отсутствует
18	512045.61	2227604.61	Аналитический метод	0.10	Закрепление отсутствует
19	512038.53	2227597.65	Аналитический метод	0.10	Закрепление отсутствует
20	512010.75	2227624.04	Аналитический метод	0.10	Закрепление отсутствует
21	511852.70	2227657.64	Аналитический метод	0.10	Закрепление отсутствует

2. Сведения о характерных точках границ объекта

Обозначение характерных точек границ	Координаты, м		Метод определения координат характерной точки	Средняя квадратическая погрешность положения характерной точки (Mt), м	Описание обозначения точки на местности (при наличии)
	X	Y			
1	2	3	4	5	6
22	511715.66	2227652.66	Аналитический метод	0.10	Закрепление отсутствует
23	511688.39	2227678.94	Аналитический метод	0.10	Закрепление отсутствует
24	511674.51	2227664.54	Аналитический метод	0.10	Закрепление отсутствует
25	511686.50	2227652.98	Аналитический метод	0.10	Закрепление отсутствует
26	511687.58	2227654.14	Аналитический метод	0.10	Закрепление отсутствует
27	511705.83	2227635.97	Аналитический метод	0.10	Закрепление отсутствует
28	511724.31	2227637.97	Аналитический метод	0.10	Закрепление отсутствует
29	511746.12	2227640.31	Аналитический метод	0.10	Закрепление отсутствует
30	511783.63	2227641.33	Аналитический метод	0.10	Закрепление отсутствует
31	511793.76	2227640.96	Аналитический метод	0.10	Закрепление отсутствует
32	511821.40	2227641.24	Аналитический метод	0.10	Закрепление отсутствует
33	511821.86	2227641.14	Аналитический метод	0.10	Закрепление отсутствует
34	511834.15	2227641.89	Аналитический метод	0.10	Закрепление отсутствует
35	511864.90	2227636.83	Аналитический метод	0.10	Закрепление отсутствует
36	511870.70	2227636.16	Аналитический метод	0.10	Закрепление отсутствует
37	511880.27	2227634.10	Аналитический метод	0.10	Закрепление отсутствует
38	511898.49	2227631.86	Аналитический метод	0.10	Закрепление отсутствует
39	511967.48	2227616.65	Аналитический метод	0.10	Закрепление отсутствует
40	512004.81	2227605.43	Аналитический метод	0.10	Закрепление отсутствует
41	512026.34	2227587.62	Аналитический метод	0.10	Закрепление отсутствует
42	512034.01	2227585.99	Аналитический метод	0.10	Закрепление отсутствует
43	512077.42	2227545.37	Аналитический метод	0.10	Закрепление отсутствует
44	512089.96	2227534.99	Аналитический метод	0.10	Закрепление отсутствует
45	512176.99	2227462.99	Аналитический метод	0.10	Закрепление отсутствует
46	512171.32	2227455.35	Аналитический метод	0.10	Закрепление отсутствует

2. Сведения о характерных точках границ объекта

Обозначение характерных точек границ	Координаты, м		Метод определения координат характерной точки	Средняя квадратическая погрешность положения характерной точки (Mt), м	Описание обозначения точки на местности (при наличии)
	X	Y			
1	2	3	4	5	6
47	512175.70	2227450.99	Аналитический метод	0.10	Закрепление отсутствует
48	512199.72	2227431.43	Аналитический метод	0.10	Закрепление отсутствует
49	512202.53	2227434.24	Аналитический метод	0.10	Закрепление отсутствует
50	512217.39	2227419.40	Аналитический метод	0.10	Закрепление отсутствует
51	512214.87	2227416.88	Аналитический метод	0.10	Закрепление отсутствует
52	512231.07	2227393.11	Аналитический метод	0.10	Закрепление отсутствует
53	512241.63	2227383.21	Аналитический метод	0.10	Закрепление отсутствует
54	512260.69	2227367.96	Аналитический метод	0.10	Закрепление отсутствует
55	512265.05	2227364.78	Аналитический метод	0.10	Закрепление отсутствует
56	512265.95	2227363.74	Аналитический метод	0.10	Закрепление отсутствует
57	512278.62	2227353.60	Аналитический метод	0.10	Закрепление отсутствует
7	512286.82	2227363.08	Аналитический метод	0.10	Закрепление отсутствует

3. Сведения о характерных точках части (частей) границы объекта

Обозначение характерных точек части границы	Координаты, м		Метод определения координат характерной точки	Средняя квадратическая погрешность положения характерной точки (Mt), м	Описание обозначения точки на местности (при наличии)
	X	Y			
1	2	3	4	5	6
-	-	-	-	-	-

--	--	--	--	--	--

Раздел 3

Сведения о местоположении измененных (уточненных) границ объекта

1. Система координат -

2. Сведения о характерных точках границ объекта

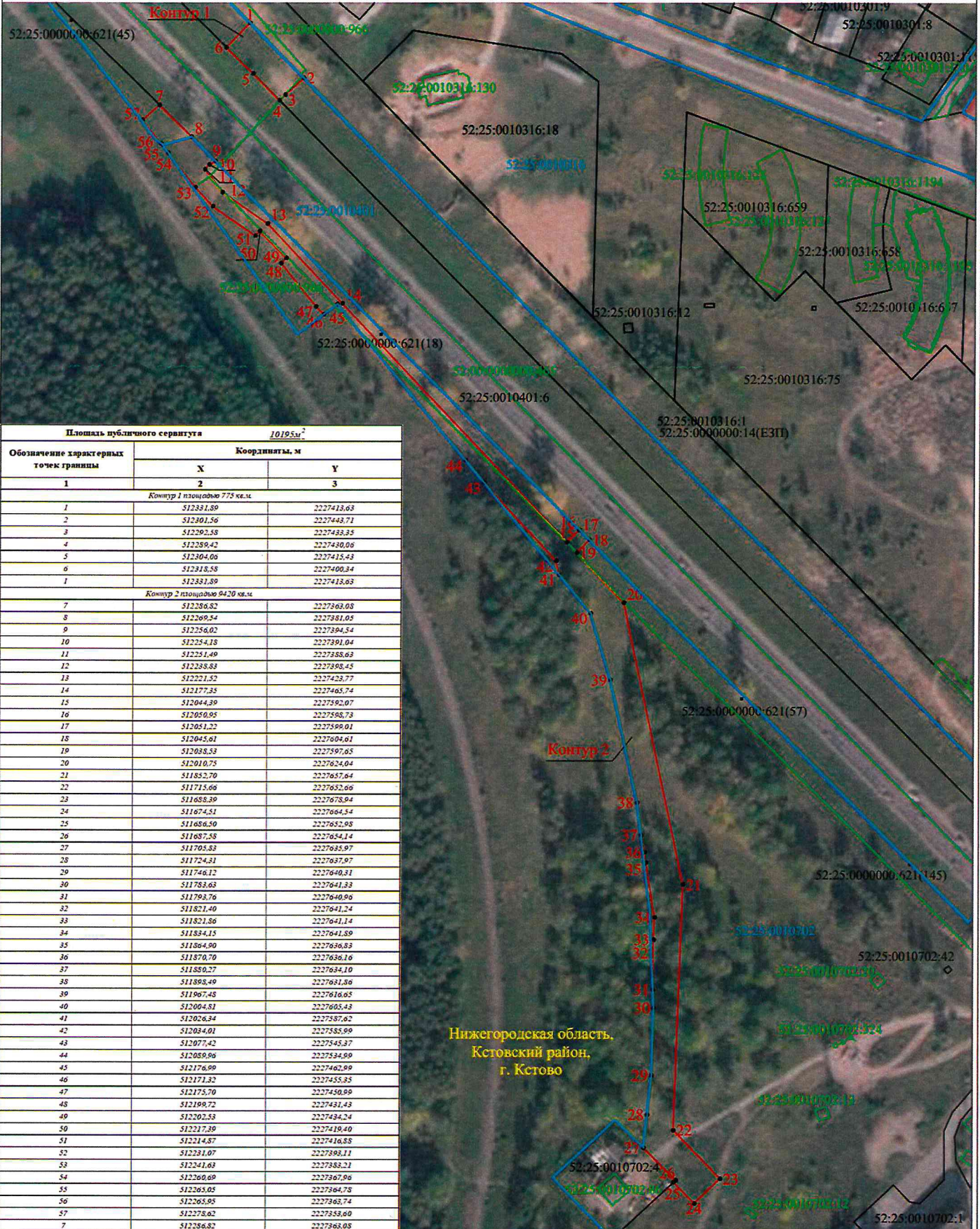
Обозначение характерных точек границ	Существующие координаты, м		Измененные (уточненные) координаты, м		Метод определения координат характерной точки	Средняя квадратическая погрешность положения характерной точки (Mt), м	Описание обозначения точки на местности (при наличии)
	X	Y	X	Y			
1	2	3	4	5	6	7	8
-	-	-	-	-	-	-	

3. Сведения о характерных точках части (частей) границы объекта

Обозначение характерных точек части границы	Существующие координаты, м		Измененные (уточненные) координаты, м		Метод определения координат характерной точки	Средняя квадратическая погрешность положения характерной точки (Mt), м	Описание обозначения точки на местности (при наличии)
	X	Y	X	Y			
1	2	3	4	5	6	7	8
-	-	-	-	-	-	-	

Раздел 4

Схема расположения границ публичного сервитута



Площадь публичного сервитута 10195м²

Обозначение характерных точек границы	Координаты, м	
	X	Y
1	2	3
Контур 1 площадью 775 кв.м.		
1	512331,89	2227413,63
2	512301,56	2227443,71
3	512292,38	2227433,35
4	512289,42	2227430,06
5	512304,06	2227415,43
6	512318,58	2227400,34
7	512331,89	2227413,63
Контур 2 площадью 9420 кв.м.		
7	512286,82	2227363,08
8	512269,34	2227381,05
9	512256,02	2227394,54
10	512254,18	2227391,04
11	512251,49	2227388,63
12	512238,83	2227398,45
13	512221,32	2227423,77
14	512177,33	2227465,74
15	512044,39	2227592,07
16	512050,95	2227588,73
17	512051,22	2227596,01
18	512045,61	2227604,61
19	512038,53	2227597,65
20	512010,75	2227624,04
21	511852,70	2227657,64
22	511715,66	2227652,66
23	511688,39	2227678,94
24	511674,51	2227664,34
25	511658,50	2227652,98
26	511637,58	2227654,14
27	511705,83	2227635,97
28	511724,31	2227637,97
29	511746,12	2227640,31
30	511783,63	2227641,33
31	511793,76	2227640,96
32	511821,40	2227641,24
33	511821,56	2227641,14
34	511834,15	2227641,89
35	511894,90	2227636,83
36	511870,70	2227636,16
37	511850,27	2227634,10
38	511898,49	2227631,86
39	511967,43	2227616,65
40	512004,31	2227605,43
41	512026,34	2227587,62
42	512034,01	2227585,99
43	512077,42	2227545,37
44	512059,96	2227534,99
45	512176,99	2227462,99
46	512171,32	2227455,35
47	512175,70	2227450,99
48	512199,72	2227431,43
49	512202,53	2227434,24
50	512217,39	2227419,49
51	512214,87	2227416,55
52	512231,07	2227393,11
53	512241,63	2227383,21
54	512260,69	2227367,96
55	512263,05	2227364,73
56	512263,95	2227362,74
57	512275,62	2227353,69
7	512286,82	2227363,08

Нижегородская область,
Кстовский район,
г. Кстово

Масштаб 1:2000
Система координат МСК-52, зона 2

Условные обозначения:

- проектные границы публичного сервитута, его контур и характерные точки
- границы и кадастровые номера земельных участков (при их наличии)
- границы и номер кадастрового квартала
- границы и кадастровые номера объектов капитального строительства (при их наличии)



Кадастровый инженер ЛОХМАН АННА ЕВГЕНЬЕВНА (Лохман А.Е.)
05.03.2024г.
Место для оттиска печати лица, подготовившего документ

Порядок расчета и внесения платы за публичный сервитут в отношении земель или земельных участков, находящихся в государственной или муниципальной собственности, и не предоставленных гражданам или юридическим лицам

1. Плата за публичный сервитут в отношении земельного участка, находящегося в государственной или муниципальной собственности и не обремененного правами третьих лиц, устанавливается в размере 0,01 процента кадастровой стоимости такого земельного участка за каждый год использования этого земельного участка. При этом плата за публичный сервитут, установленный на три года и более, не может быть менее чем 0,1 процента кадастровой стоимости земельного участка, обремененного сервитутом, за весь срок сервитута.

2. Плата за публичный сервитут рассчитывается пропорционально площади земельного участка и (или) земель в установленных границах публичного сервитута.

3. Если в отношении земельных участков и (или) земель кадастровая стоимость не определена, размер платы за публичный сервитут рассчитывается в соответствии с пунктами 1 и 2 настоящего Порядка исходя из среднего уровня кадастровой стоимости земельных участков по муниципальному району (городскому округу), муниципальному образованию в составе города федерального значения.

Расчет осуществляется по следующей формуле:

$0,01\% * (\text{УПКС} * S \text{ усл.}) * n$, где

– УПКС – средний удельный показатель кадастровой стоимости земельного участка, в отношении которого устанавливается публичный сервитут, находящегося на неразграниченной территории (средний уровень кадастровой стоимости земельных участков по муниципальному району (городскому округу), муниципальному образованию в составе города федерального значения) (руб./кв.м) (УПКС устанавливается каждым публично-правовым образованием самостоятельно в отношении кадастровых кварталов, расположенных в границах такого публично-правового образования с учетом вида разрешенного использования);

– S усл. – площадь части земельного участка, в отношении которого устанавливается публичный сервитут (кв.м);

– n – количество лет, на которые устанавливается публичный сервитут (г.).

4. Плата за публичный сервитут, установленный в отношении земельных участков и (или) земель, находящихся в государственной или муниципальной собственности и не обремененных правами третьих лиц, вносится обладателем публичного сервитута единовременным платежом не позднее шести месяцев со дня принятия решения об установлении публичного сервитута.

Плата за публичный сервитут вносится обладателем публичного сервитута в бюджет публично-правового образования с учетом статьи 51, статьи 57 и статьи 62 Бюджетного кодекса Российской Федерации.

График проведения работ при осуществлении деятельности, для обеспечения которой устанавливается публичный сервитут в отношении земельного участка и/или земель, находящихся в государственной или муниципальной собственности и не предоставленных гражданам или юридическим лицам

№ п/п	Наименование объекта осн. работ (основательный объект, объект линейной инфраструктуры, объектов и т.д.)	Распределение объема работ по месяцам																												
		1 мес	2 мес	3 мес	4 мес	5 мес	6 мес	7 мес	8 мес	9 мес	10 мес	11 мес	12 мес	13 мес	14 мес	15 мес	16 мес	17 мес	18 мес	19 мес	20 мес	21 мес	22 мес	23 мес	24 мес	25 мес	26 мес	27 мес		
1	1																													
2	2																													
3	3																													
4	4																													
5	5																													
6	6																													
7	7																													
8	8																													
9	9																													
10	10																													
11	11																													
12	12																													
13	13																													
14	14																													
15	15																													
16	16																													
17	17																													
18	18																													
19	19																													
20	20																													
21	21																													

16.22.056-ПОС-4

«Строительством ТПУ ст. Кстово»

7	09/23	7/07/23	7/07/23
Изм. Кален. Листов	Изм. Подпись	Изм. Подпись	Изм. Подпись
Разработ.	Чернышевский	7/07/23	7/07/23
Замесч.	Едлашова	7/07/23	7/07/23
Начальд.	Валеев	7/07/23	7/07/23

Експерт	Лист	Листов
П	4	4