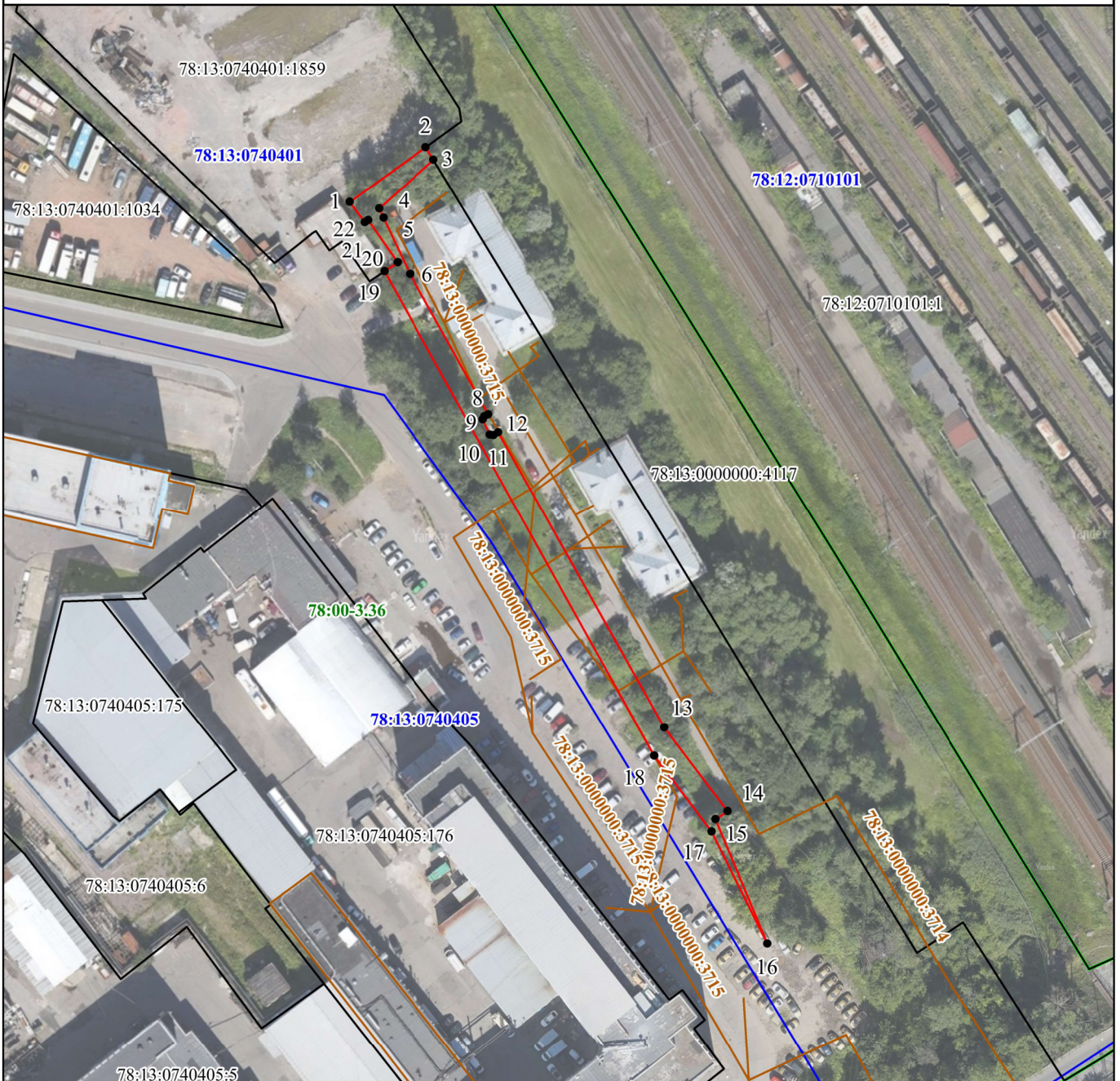


Графическое описание местоположения границ публичного сервитута для строительства линейных объектов инфраструктуры, реконструкции объектов инфраструктуры в целях реализации проекта ОАО «РЖД» по объекту «Строительство дополнительных путей на участке Санкт-Петербург-Главный (вкл.) – Обухово II (вкл.) под специализированное пассажирское сообщение», в границах кадастрового квартала 78:13:0740401

### Схема расположения границ публичного сервитута



Условные обозначения:

Масштаб 1:1500

- 1 - обозначение характерной точки проектной границы публичного сервитута;
  - (red line) - проектная граница публичного сервитута;
  - (blue line) - граница кадастрового квартала;
  - (black line) - граница земельного участка, сведения о котором внесены в ЕГРН;
  - (orange line) - контур объекта капитального строительства, сведения о котором внесены в ЕГРН;
  - (green line) - граница внутригородского муниципального образования, сведения о которой содержатся в ЕГРН
- 78:13:0000000:4117 - обозначение земельного участка, сведения о котором внесены в ЕГРН;
- 78:13:0740401 - обозначение кадастрового квартала;
- 78:13:0000000:3714 - обозначение объекта капитального строительства, сведения о котором внесены в ЕГРН.
- 78:00-3.36 - учетный номер внутригородского муниципального образования, сведения о котором содержатся в ЕГРН

Графическое описание местоположения границ публичного сервитута для строительства линейных объектов инфраструктуры, реконструкции объектов инфраструктуры в целях реализации проекта ОАО «РЖД» по объекту «Строительство дополнительных путей на участке Санкт-Петербург-Главный (вкл.) – Обухово II (вкл.) под специализированное пассажирское сообщение», в границах кадастрового квартала 78:13:0740401

**Описание границ публичного сервитута**

**Местоположение земельного участка  
(публичного сервитута)**

г. Санкт-Петербург

**Система координат**

СК-1964

**Площадь**

1010 кв.м.

**Перечень характерных точек**

Обозначение характерных точек границ	Координаты, м		Метод определения координат характерной точки	Средняя квадратическая погрешность положения характерной точки (Mt), м
	X	Y		
<i>1</i>	<i>2</i>	<i>3</i>	<i>4</i>	<i>5</i>
1	88386,78	118552,22	Картометрический метод	0.10
2	88400,28	118570,69	Картометрический метод	0.10
3	88397,23	118572,57	Картометрический метод	0.10
4	88385,28	118559,41	Картометрический метод	0.10
5	88382,95	118560,52	Картометрический метод	0.10
6	88369,34	118567,02	Картометрический метод	0.10
7	88335,44	118586,31	Картометрический метод	0.10
8	88334,97	118585,34	Картометрический метод	0.10
9	88334,22	118584,97	Картометрический метод	0.10
10	88330,58	118586,73	Картометрический метод	0.10
11	88330,47	118587,58	Картометрический метод	0.10
12	88331,12	118588,77	Картометрический метод	0.10
13	88259,57	118629,48	Картометрический метод	0.10
14	88239,30	118644,98	Картометрический метод	0.10
15	88237,29	118642,05	Картометрический метод	0.10
16	88207,14	118654,80	Картометрический метод	0.10
17	88234,31	118641,11	Картометрический метод	0.10
18	88252,63	118627,11	Картометрический метод	0.10
19	88370,05	118560,82	Картометрический метод	0.10
20	88372,20	118563,99	Картометрический метод	0.10
21	88382,38	118556,73	Картометрический метод	0.10
22	88381,85	118555,92	Картометрический метод	0.10
1	88386,78	118552,22	Картометрический метод	0.10