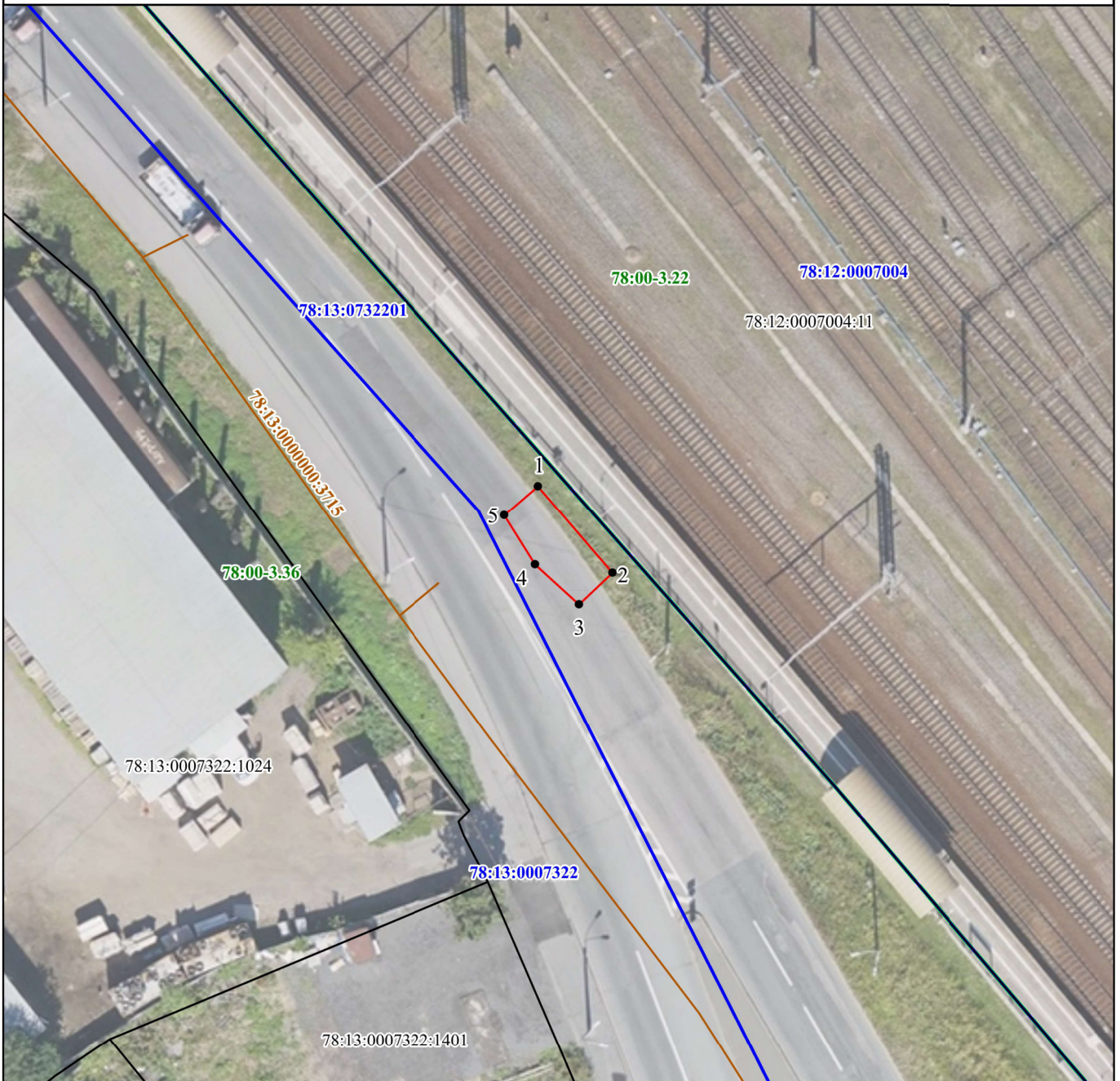


Графическое описание местоположения границ публичного сервитута для строительства линейных объектов инфраструктуры, реконструкции объектов инфраструктуры в целях реализации проекта ОАО «РЖД» по объекту «Строительство дополнительных путей на участке Санкт-Петербург-Главный (вкл.) – Обухово II (вкл.) под специализированное пассажирское сообщение», в границах кадастрового квартала 78:13:0732201

### Схема расположения границ публичного сервитута



Условные обозначения:

Масштаб 1:500

● 1 - обозначение характерной точки проектной границы публичного сервитута;

— (red) - проектная граница публичного сервитута;

— (blue) - граница кадастрового квартала;

— (black) - граница земельного участка, сведения о котором внесены в ЕГРН;

— (orange) - контур объекта капитального строительства, сведения о котором внесены в ЕГРН;

— (green) - граница внутригородского муниципального образования, сведения о которой содержатся в ЕГРН

78:12:0007004:11 - обозначение земельного участка, сведения о котором внесены в ЕГРН;

78:13:0732201 - обозначение кадастрового квартала;

78:13:0000000:3715 - обозначение объекта капитального строительства, сведения о котором внесены в ЕГРН.

78:00-3.36 - учетный номер внутригородского муниципального образования, сведения о котором содержатся в ЕГРН

Графическое описание местоположения границ публичного сервитута для строительства линейных объектов инфраструктуры, реконструкции объектов инфраструктуры в целях реализации проекта ОАО «РЖД» по объекту «Строительство дополнительных путей на участке Санкт-Петербург-Главный (вкл.) – Обухово II (вкл.) под специализированное пассажирское сообщение», в границах кадастрового квартала 78:13:0732201

**Описание границ публичного сервитута**

**Местоположение земельного участка  
(публичного сервитута)**

г. Санкт-Петербург

**Система координат**

СК-1964

**Площадь**

37 кв.м.

**Перечень характерных точек**

Обозначение характерных точек границ	Координаты, м		Метод определения координат характерной точки	Средняя квадратическая погрешность положения характерной точки (Mt), м
	X	Y		
<i>1</i>	<i>2</i>	<i>3</i>	<i>4</i>	<i>5</i>
1	91012,04	116934,47	Картометрический метод	0.10
2	91005,06	116940,55	Картометрический метод	0.10
3	91002,49	116937,85	Картометрический метод	0.10
4	91005,70	116934,28	Картометрический метод	0.10
5	91009,68	116931,75	Картометрический метод	0.10
1	91012,04	116934,47	Картометрический метод	0.10