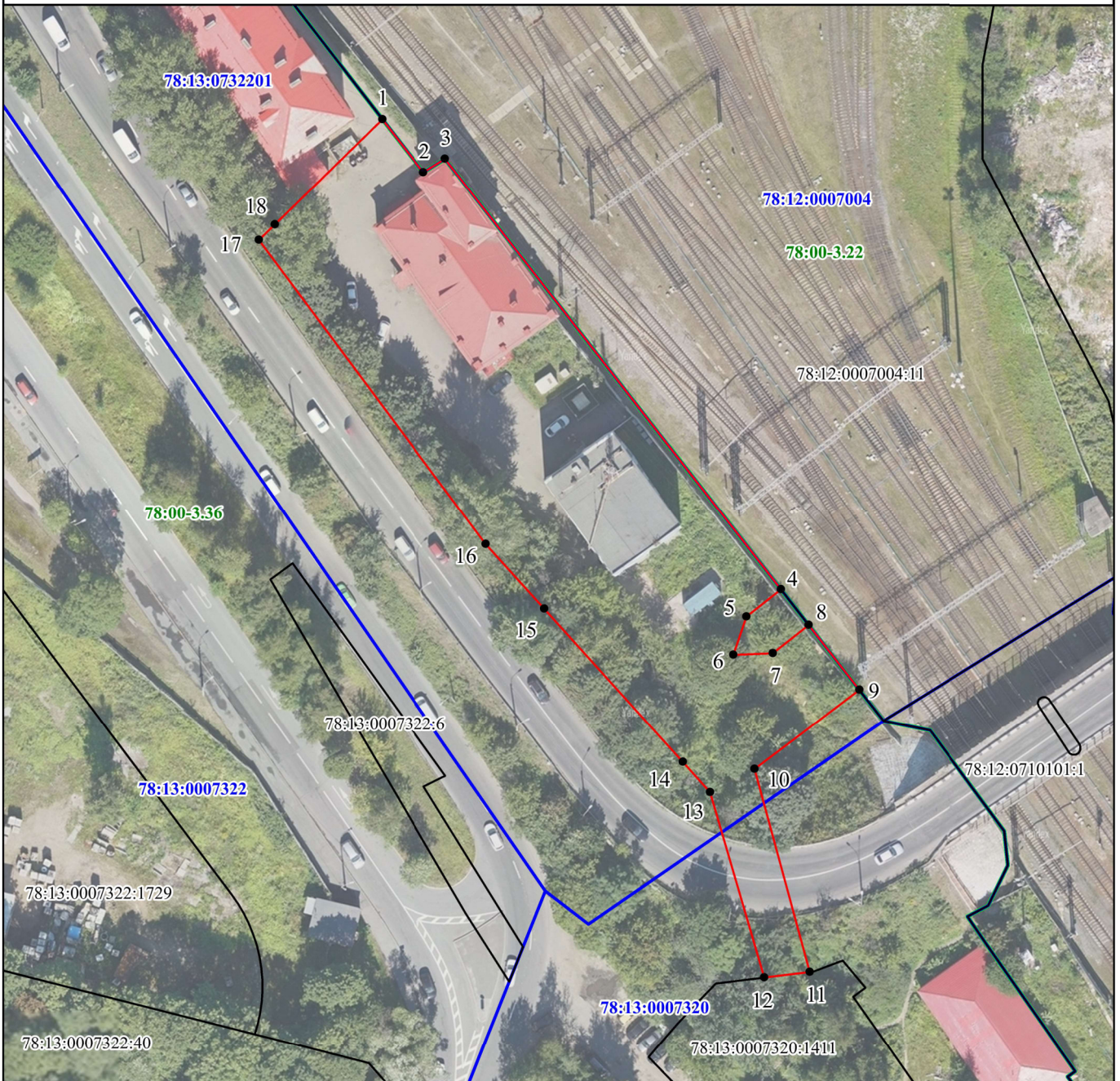


Графическое описание местоположения границ публичного сервитута для строительства линейных объектов инфраструктуры, реконструкции объектов инфраструктуры в целях реализации проекта ОАО «РЖД» по объекту «Строительство дополнительных путей на участке Санкт-Петербург – Главный (вкл.) – Обухово II (вкл.) под специализированное пассажирское сообщение», в границах кадастровых кварталов 78:13:0732201, 78:13:0007320

Схема расположения границ публичного сервитута



Условные обозначения:

Масштаб 1:1000

● 1 - обозначение характерной точки проектной границы публичного сервитута;

— (красная линия) - проектная граница публичного сервитута;

— (синяя линия) - граница кадастрового квартала;

— (черная линия) - граница земельного участка, сведения о котором внесены в ЕГРН;

— (зеленая линия) - граница внутригородского муниципального образования, сведения о которой содержатся в ЕГРН

78:13:0007322:6 - обозначение земельного участка, сведения о котором внесены в ЕГРН;

78:13:0732201 - обозначение кадастрового квартала;

78:00-3.36 - учетный номер внутригородского муниципального образования, сведения о котором содержатся в ЕГРН

Графическое описание местоположения границ публичного сервитута для строительства линейных объектов инфраструктуры, реконструкции объектов инфраструктуры в целях реализации проекта ОАО «РЖД» по объекту «Строительство дополнительных путей на участке Санкт-Петербург – Главный (вкл.) – Обухово II (вкл.) под специализированное пассажирское сообщение», в границах кадастровых кварталов 78:13:0732201, 78:13:0007320

Описание границ публичного сервитута

| | |
|---|--------------------|
| Местоположение земельного участка (публичного сервитута) | г. Санкт-Петербург |
| Система координат | СК-1964 |
| Площадь | 3917 кв.м. |

Перечень характерных точек

| Обозначение характерных точек границ | Координаты, м | | Метод определения координат характерной точки | Средняя квадратическая погрешность положения характерной точки (Mt), м |
|---|----------------------|-----------|--|---|
| | X | Y | | |
| <i>1</i> | <i>2</i> | <i>3</i> | <i>4</i> | <i>5</i> |
| 1 | 90862,72 | 117061,98 | Картометрический метод | 0.10 |
| 2 | 90854,14 | 117068,70 | Картометрический метод | 0.10 |
| 3 | 90856,38 | 117072,23 | Картометрический метод | 0.10 |
| 4 | 90786,97 | 117126,99 | Картометрический метод | 0.10 |
| 5 | 90782,55 | 117121,41 | Картометрический метод | 0.10 |
| 6 | 90776,36 | 117119,31 | Картометрический метод | 0.10 |
| 7 | 90776,65 | 117125,70 | Картометрический метод | 0.10 |
| 8 | 90781,24 | 117131,51 | Картометрический метод | 0.10 |
| 9 | 90770,79 | 117139,76 | Картометрический метод | 0.10 |
| 10 | 90757,82 | 117122,85 | Картометрический метод | 0.10 |
| 11 | 90725,01 | 117131,95 | Картометрический метод | 0.10 |
| 12 | 90724,05 | 117124,59 | Картометрический метод | 0.10 |
| 13 | 90754,01 | 117115,69 | Картометрический метод | 0.10 |
| 14 | 90758,89 | 117111,23 | Картометрический метод | 0.10 |
| 15 | 90783,58 | 117088,67 | Картометрический метод | 0.10 |
| 16 | 90794,00 | 117079,14 | Картометрический метод | 0.10 |
| 17 | 90843,03 | 117042,08 | Картометрический метод | 0.10 |
| 18 | 90845,55 | 117044,62 | Картометрический метод | 0.10 |
| 1 | 90862,72 | 117061,98 | Картометрический метод | 0.10 |