



МИНИСТЕРСТВО ТРАНСПОРТА РОССИЙСКОЙ ФЕДЕРАЦИИ

ФЕДЕРАЛЬНОЕ АГЕНТСТВО ЖЕЛЕЗНОДОРОЖНОГО ТРАНСПОРТА
(РОСЖЕЛДОР)

РАСПОРЯЖЕНИЕ

20 августа 2024г

Москва

№

АВ-829-р

Об установлении публичного сервитута в интересах открытого акционерного общества «Российские железные дороги»

В соответствии с Земельным кодексом Российской Федерации, статьей 4 Федерального закона от 31.07.2020 № 254-ФЗ «Об особенностях регулирования отдельных отношений в целях модернизации и расширения магистральной инфраструктуры и о внесении изменений в отдельные законодательные акты Российской Федерации», пунктом 5.3.18 (3) Положения о Федеральном агентстве железнодорожного транспорта, утвержденного постановлением Правительства Российской Федерации от 30.07.2004 № 397, и на основании ходатайства открытого акционерного общества «Российские железные дороги», поступившего письмом Дальневосточной дирекции по капитальному строительству Дирекции по строительству сетей связи – филиала ОАО «РЖД» от 08.05.2024 № 5086/ДВОСТДКС:

1. Установить публичный сервитут площадью 4046 кв.м на срок 15,5 месяцев в интересах ОАО «РЖД» (ОГРН 1037739877295, ИНН 7708503727) в отношении земельного участка с кадастровым номером 27:14:0000000:26 (Единое землепользование) и адресным ориентиром: Хабаровский край, Солнечный район, от границы с Комсомольским районом на север до пос. Березовый.
2. Срок, в течение которого использование земельного участка (его части) и (или) расположенного на нем объекта недвижимости в соответствии с их разрешенным использованием будет невозможно или существенно затруднено (при возникновении таких обстоятельств), составляет 12 месяцев.
3. Утвердить границы публичного сервитута общей площадью 4046 кв.м согласно прилагаемому графическому описанию местоположения границ публичного сервитута и перечням координат характерных точек вышеуказанных границ, являющихся неотъемлемой частью настоящего распоряжения (приложение № 1).

4. Владелец публичного сервитута (ОАО «РЖД») при осуществлении деятельности, для обеспечения которой испрашивается публичный сервитут, обязан учитывать ранее установленные ограничения (обременения) в использовании объекта недвижимости.

5. Владелец публичного сервитута (ОАО «РЖД») обязан привести земельный участок в состояние, пригодное для использования в соответствии с его видом разрешенного использования в срок не позднее чем 3 месяца после завершения деятельности, для осуществления которой был установлен публичный сервитут.

6. Соглашение об осуществлении публичного сервитута в соответствии со статьей 39.47 Земельного кодекса Российской Федерации заключается с собственником земельного участка, находящегося в частной собственности, или арендатором, землепользователем, землевладельцем земельного участка, находящегося в государственной или муниципальной собственности, в отношении которых установлен публичный сервитут.

7. Публичный сервитут устанавливается в целях обеспечения строительства, реконструкции объектов инфраструктуры при реализации объекта: «Второй главный путь на перегоне Мони – Апкан Дальневосточной железной дороги» на основании документации по планировке территории (проекта планировки территории и проекта межевания территории), утвержденной распоряжением Федерального агентства железнодорожного транспорта от 25.04.2024 № АБ-357-р.

8. Управлению земельно-имущественных отношений и правовой деятельности Федерального агентства железнодорожного транспорта:

1) направить в соответствии с Федеральным законом от 13.07.2015 № 218-ФЗ «О государственной регистрации недвижимости» копию настоящего распоряжения в филиал ППК «Роскадастр» по Хабаровскому краю;

2) направить копию настоящего распоряжения в ОАО «РЖД»;

3) обеспечить размещение настоящего распоряжения на официальном сайте Федерального агентства железнодорожного транспорта в информационно-коммуникационной сети «Интернет».

Заместитель руководителя



А.С. Батюк

ОПИСАНИЕ МЕСТОПОЛОЖЕНИЯ ГРАНИЦ
для обеспечения строительства, реконструкции объектов инфраструктуры при реализации
объекта «Второй главный путь на перегоне Мони – Апкан Дальневосточной железной
дороги» в рамках инвестиционного проекта «Увеличение провозных способностей до 197
млн. тонн в год к 2028 году с целью вывоза дополнительного объема угля из Эльгинского
месторождения»

(наименование объекта, местоположение границ
которого описано (далее - объект)

Раздел 1

Сведения об объекте		
№ п/п	Характеристики объекта	Описание характеристик
1	2	3
1	Местоположение объекта	Хабаровский край, р-н Солнечный
2	Площадь объекта +/- величина погрешности определения площади (Р +/- Дельта Р)	4046кв.м ± 22кв.м
3	Иные характеристики объекта	Публичный сервитут для обеспечения строительства, реконструкции объектов инфраструктуры при реализации объекта «Второй главный путь на перегоне Мони – Апкан Дальневосточной железной дороги» для целей, предусмотренных п. 2 ч. 5 ст. 4 Федерального закона от 31.07.2020 N 254-ФЗ. Срок публичного сервитута: 15,5 месяцев.

Раздел 2

Сведения о местоположении границ объекта					
1. Система координат <u>МСК-27, зона 3</u>					
2. Сведения о характерных точках границ объекта					
Обозначение характерных точек границ	Координаты, м		Метод определения координат характерной точки	Средняя квадратическая погрешность положения характерной точки (Mt), м	Описание обозначения точки на местности (при наличии)
	X	Y			
1	2	3	4	5	6
Контур 1 площадью 238 кв.м., на земельном участке с кадастровым номером 27:14:0000000:26 (единое землепользование), в границах обособленного участка 27:14:0010806:14 – 12 месяцев					
1	787801.48	3259853.35	Аналитический метод	0.10	–
2	787796.37	3259865.40	Аналитический метод	0.10	–
3	787786.30	3259890.39	Аналитический метод	0.10	–
4	787780.50	3259888.14	Аналитический метод	0.10	–
5	787790.26	3259864.29	Аналитический метод	0.10	–
6	787796.94	3259851.40	Аналитический метод	0.10	–
1	787801.48	3259853.35	Аналитический метод	0.10	–
Контур 2 площадью 153 кв.м., на земельном участке с кадастровым номером 27:14:0000000:26 (единое землепользование), в границах обособленного участка 27:14:0010807:94 – 12 месяцев					
7	787757.56	3260061.70	Аналитический метод	0.10	–
8	787758.55	3260079.63	Аналитический метод	0.10	–
9	787762.20	3260104.15	Аналитический метод	0.10	–
10	787758.51	3260104.82	Аналитический метод	0.10	–
11	787755.14	3260080.21	Аналитический метод	0.10	–
12	787754.02	3260061.90	Аналитический метод	0.10	–
7	787757.56	3260061.70	Аналитический метод	0.10	–
Контур 3 площадью 839 кв.м., на земельном участке с кадастровым номером 27:14:0000000:26 (единое землепользование), в границах обособленного участка 27:14:0010807:94 – 12 месяцев					
13	788029.05	3260447.91	Аналитический метод	0.10	–
14	788054.92	3260463.00	Аналитический метод	0.10	–
15	788055.35	3260476.72	Аналитический метод	0.10	–
16	788057.82	3260490.36	Аналитический метод	0.10	–
17	788009.17	3260459.06	Аналитический метод	0.10	–
18	788026.38	3260455.56	Аналитический метод	0.10	–
13	788029.05	3260447.91	Аналитический метод	0.10	–
Контур 4 площадью 735 кв.м., на земельном участке с кадастровым номером 27:14:0000000:26 (единое землепользование), в границах обособленного участка 27:14:0010807:94 – 12 месяцев					
19	787953.20	3262784.92	Аналитический метод	0.10	–
20	787940.42	3262778.27	Аналитический метод	0.10	–
21	787962.57	3262734.00	Аналитический метод	0.10	–
22	787976.18	3262740.80	Аналитический метод	0.10	–
19	787953.20	3262784.92	Аналитический метод	0.10	–
Контур 5 площадью 542 кв.м., на земельном участке с кадастровым номером 27:14:0000000:26 (единое землепользование), в границах обособленного участка 27:14:0010807:94 – 12 месяцев					
23	787583.52	3263294.71	Аналитический метод	0.10	–
24	787575.80	3263282.46	Аналитический метод	0.10	–
25	787607.73	3263260.79	Аналитический метод	0.10	–
26	787615.76	3263271.25	Аналитический метод	0.10	–
23	787583.52	3263294.71	Аналитический метод	0.10	–
Контур 6 площадью 856 кв.м., на земельном участке с кадастровым номером 27:14:0000000:26 (единое землепользование), в границах обособленного участка 27:14:0010807:94 – 12 месяцев					
27	786464.67	3264125.09	Аналитический метод	0.10	–
28	786463.02	3264119.30	Аналитический метод	0.10	–
29	786472.84	3264116.08	Аналитический метод	0.10	–
30	786469.76	3264103.29	Аналитический метод	0.10	–
31	786508.56	3264093.93	Аналитический метод	0.10	–
32	786513.16	3264113.07	Аналитический метод	0.10	–
27	786464.67	3264125.09	Аналитический метод	0.10	–
Контур 7 площадью 683 кв.м., на земельном участке с кадастровым номером 27:14:0000000:26 (единое землепользование), в границах обособленного участка 27:14:0010807:94 – 12 месяцев					
33	784730.92	3264878.91	Аналитический метод	0.10	–
34	784718.04	3264887.18	Аналитический метод	0.10	–

35	784710.60	3264875.50	Аналитический метод	0.10	–
36	784751.23	3264850.58	Аналитический метод	0.10	–
37	784759.84	3264863.62	Аналитический метод	0.10	–
33	784730.92	3264878.91	Аналитический метод	0.10	–

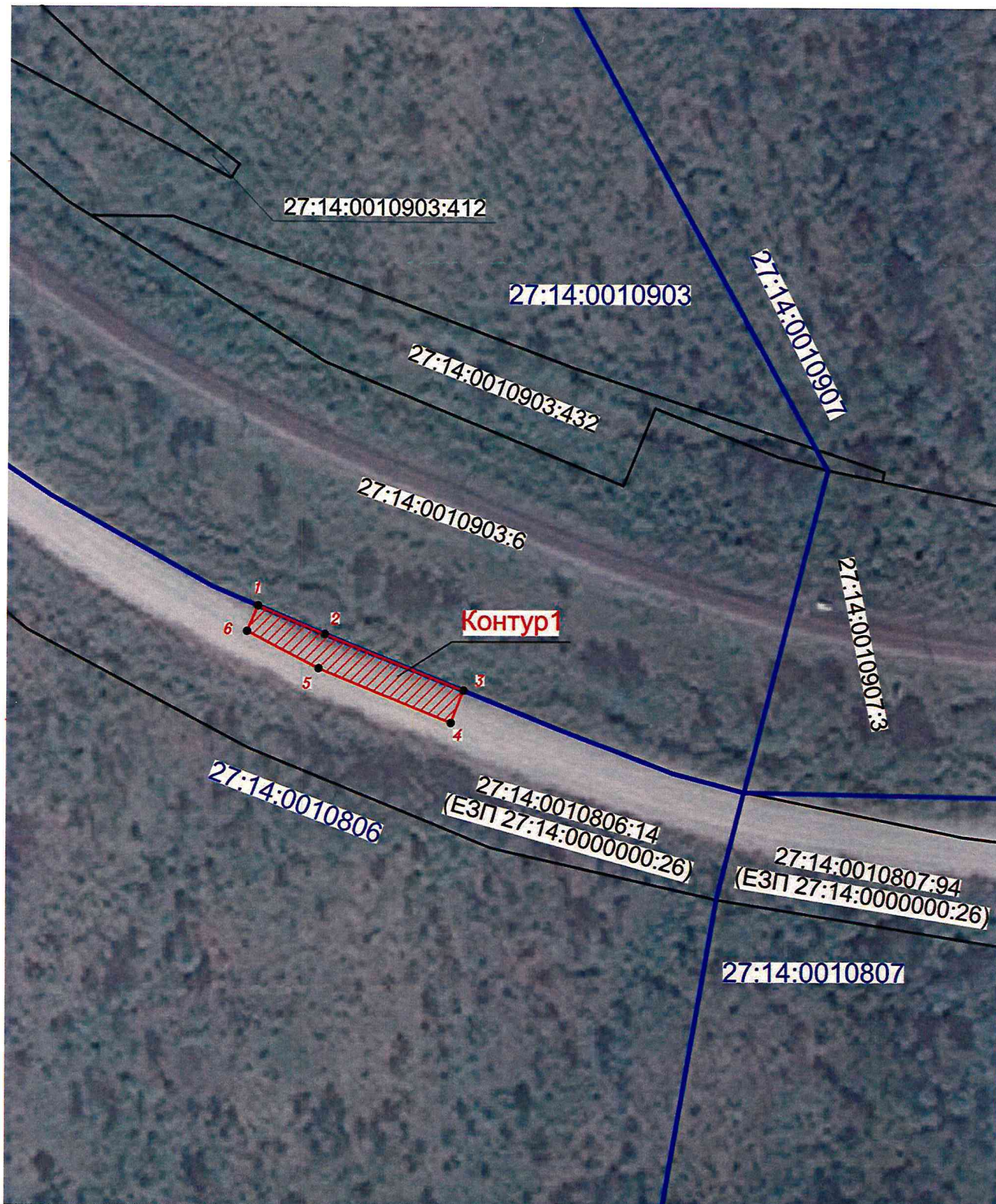
3. Сведения о характерных точках части (частей) границы объекта

Обозначение характерных точек части границы	Координаты, м		Метод определения координат характерной точки	Средняя квадратическая погрешность положения характерной точки (Mt), м	Описание обозначения точки на местности (при наличии)
	X	Y			
1	2	3	4	5	6
Часть № –					
–	–	–	–	–	–

Графическое описание местоположения границ публичного сервитута




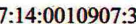
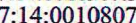

Схема расположения границ публичного сервитута

для обеспечения строительства, реконструкции объектов инфраструктуры при реализации объекта «Второй главный путь на перегоне Мони – Апкан Дальневосточной железной дороги», в рамках инвестиционного проекта: «Увеличение провозных способностей до 197 млн. тонн в год к 2028 году с целью вывоза дополнительного объема угля из Эльгинского месторождения» расположенного: Хабаровский край, р-н Солнечный, на земельном участке с кадастровым номером 27:14:0000000:26 (единое землепользование), в границах обособленного участка 27:14:0010806:14



масштаб 1:1000

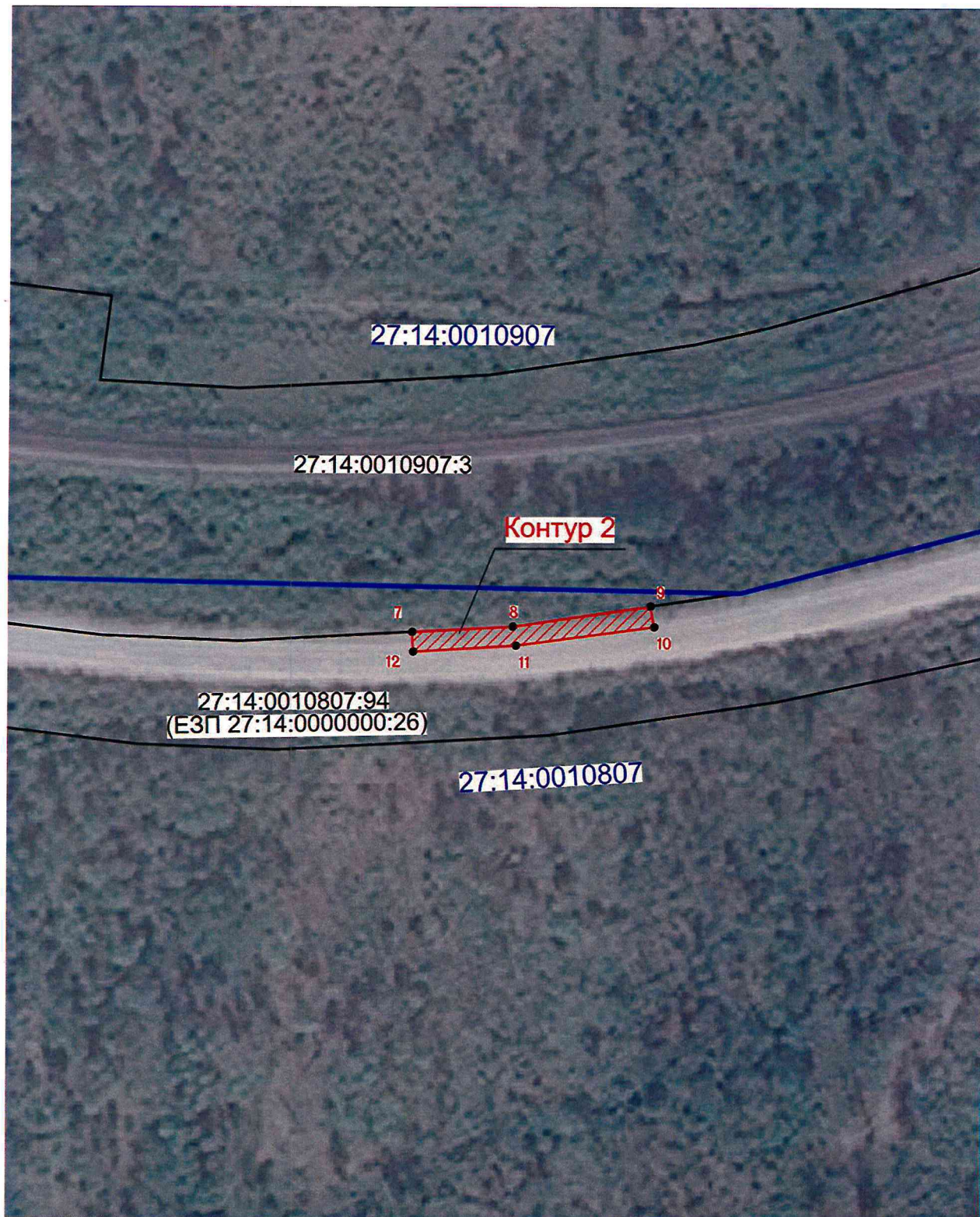
Используемые условные знаки и обозначения:

-  - проектные границы публичного сервитута
-  - характерные точки границы публичного сервитута
-  - граница земельного участка сведения о котором содержатся в ЕГРН
-  - обозначение (номер) земельного участка учтенного в ЕГРН
-  - обозначение кадастрового квартала
-  - граница кадастрового квартала

Графическое описание местоположения границ публичного сервитута





Схема расположения границ публичного сервитута

для обеспечения строительства, реконструкции объектов инфраструктуры при реализации объекта «Второй главный путь на перегоне Мони – Апкан Дальневосточной железной дороги», в рамках инвестиционного проекта: «Увеличение провозных способностей до 197 млн. тонн в год к 2028 году с целью вывоза дополнительного объема угля из Эльгинского месторождения» расположенного: Хабаровский край, р-н Солнечный, на земельном участке с кадастровым номером 27:14:0000000:26 (единое землепользование), в границах обособленного участка 27:14:0010807:94



масштаб 1:1000

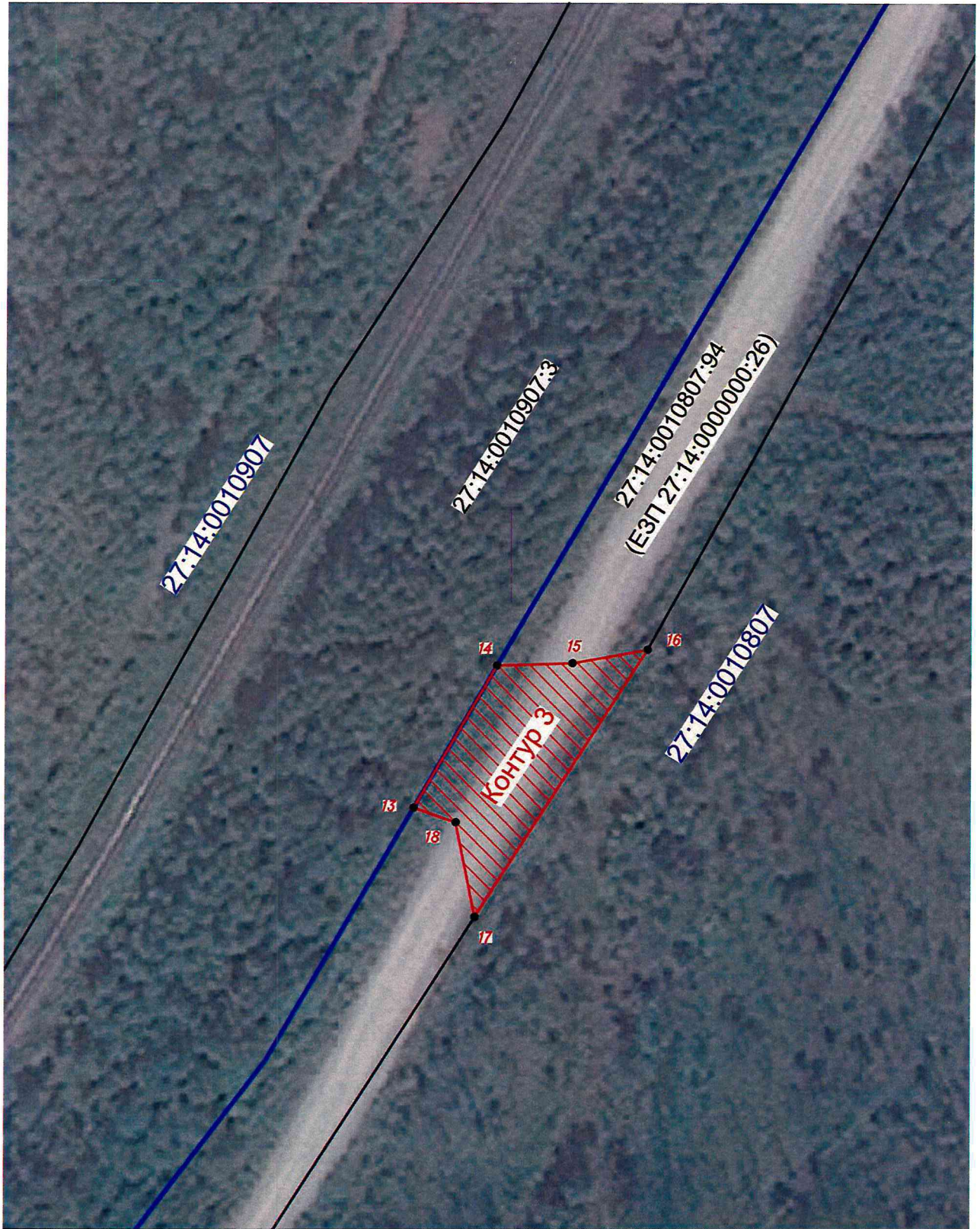
Используемые условные знаки и обозначения:

-  - проектные границы публичного сервитута
-  - характерные точки границы публичного сервитута
- 27:14:0010907:3 - граница земельного участка сведения о котором содержится в ЕГРН
- 27:14:0010807 - обозначение (номер) земельного участка учтенного в ЕГРН
-  - обозначение кадастрового квартала
-  - граница кадастрового квартала

Графическое описание местоположения границ публично сервитута



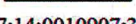
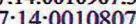


Схема расположения границ публично сервитута

для обеспечения строительства, реконструкции объектов инфраструктуры при реализации объекта «Второй главный путь на перегоне Мони – Анкан Дальневосточной железной дороги», в рамках инвестиционного проекта: «Увеличение провозных способностей до 197 млн. тонн в год к 2028 году с целью вывоза дополнительного объема угля из Эльгинского месторождения» расположенного: Хабаровский край, р-н Солнечный, на земельном участке с кадастровым номером 27:14:0000000:26 (единое землепользование), в границах обособленного участка 27:14:0010807:94



масштаб 1:1000

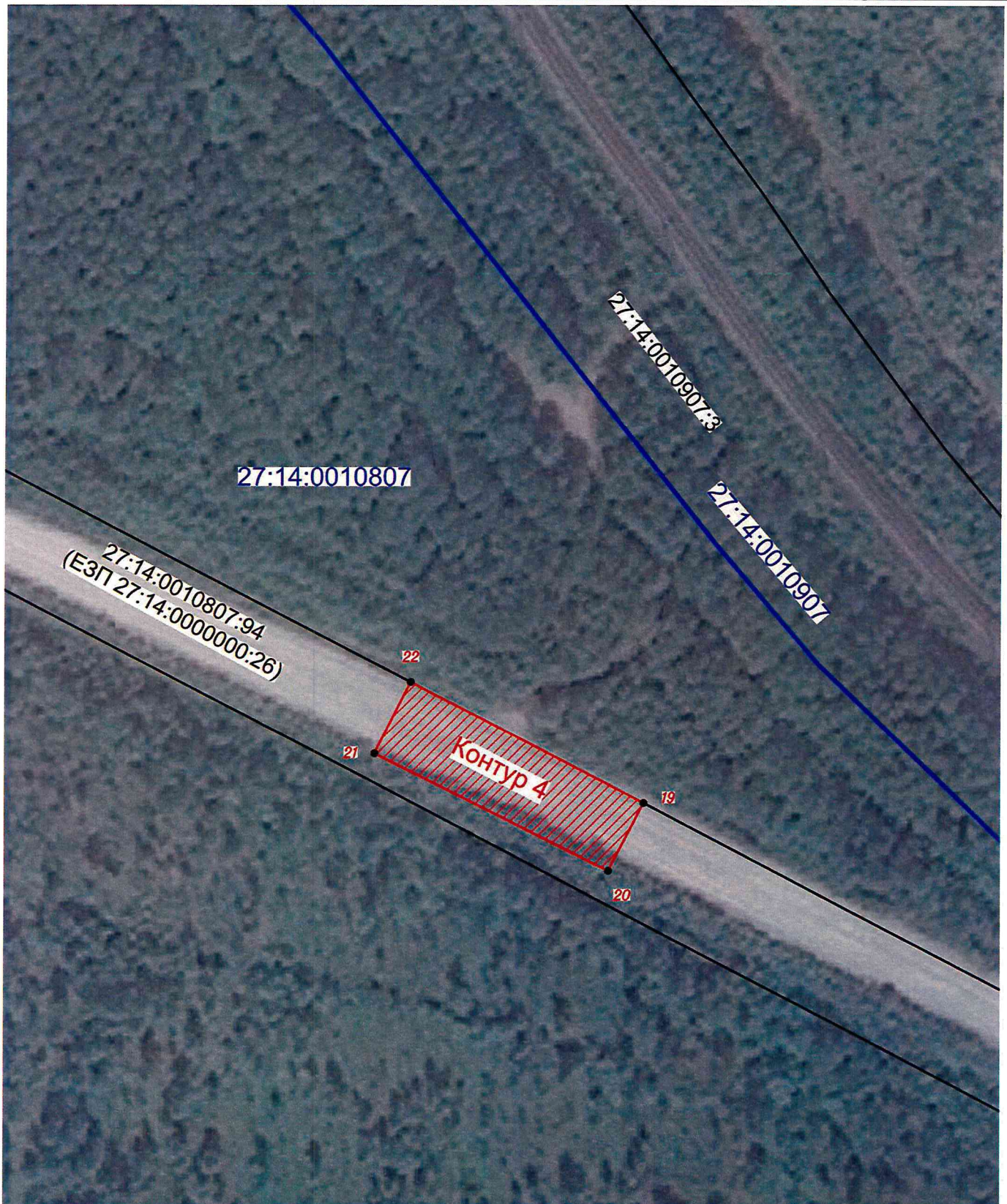
Используемые условные знаки и обозначения:

-  - проектные границы публично сервитута
-  - характерные точки границы публично сервитута
-  - граница земельного участка сведения о которой содержатся в ЕГРН
-  - обозначение (номер) земельного участка учтенного в ЕГРН
-  - обозначение кадастрового квартала
-  - граница кадастрового квартала

Графическое описание местоположения границ публичного сервитута

Схема расположения границ публичного сервитута

для обеспечения строительства, реконструкции объектов инфраструктуры при реализации объекта «Второй главный путь» на перегоне Мони – Анкан Дальневосточной железной дороги», в рамках инвестиционного проекта: «Увеличение провозных способностей до 197 млн. тонн в год к 2028 году с целью вывоза дополнительного объема угля из Эльгинского месторождения» расположенного: Хабаровский край, р-н Солнечный, на земельном участке с кадастровым номером 27:14:0000000:26 (единое землепользование), в границах обособленного участка 27:14:0010807:94



масштаб 1:1000

Используемые условные знаки и обозначения:



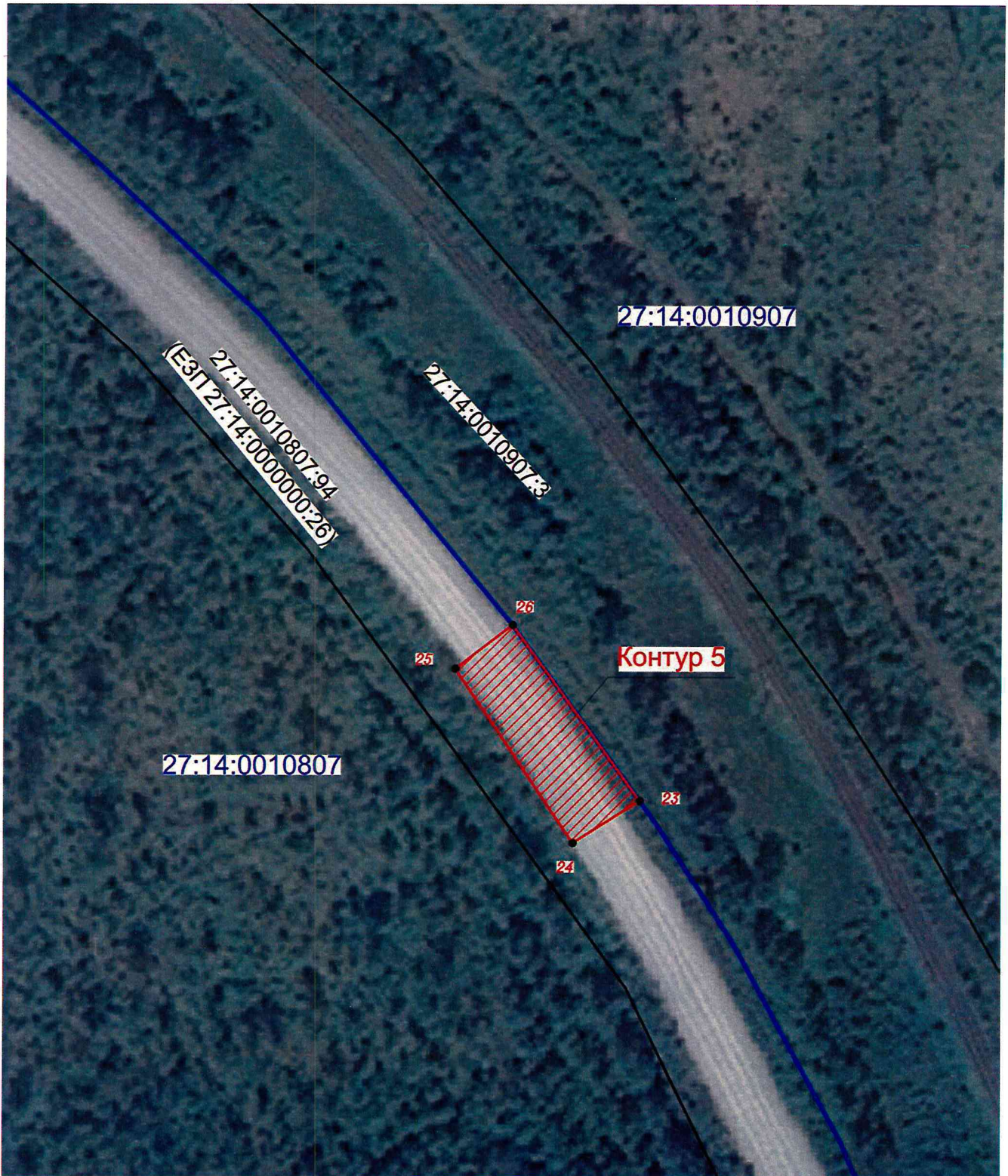
27:14:0010907:3
27:14:0010807

- проектные границы публичного сервитута
- характерные точки границы публичного сервитута
- граница земельного участка сведения о котором содержатся в ЕГРН
- обозначение (номер) земельного участка учтенного в ЕГРН
- обозначение кадастрового квартала
- граница кадастрового квартала

Графическое описание местоположения границ публичного сервитута

Схема расположения границ публичного сервитута

для обеспечения строительства, реконструкции объектов инфраструктуры при реализации объекта «Второй главный путь на перегоне Мони – Анкан Дальневосточной железной дороги», в рамках инвестиционного проекта: «Увеличение провозных способностей до 197 млн. тонн в год к 2028 году с целью вывоза дополнительного объема угля из Эльгинского месторождения» расположенного: Хабаровский край, р-н Солнечный, на земельном участке с кадастровым номером 27:14:0000000:26 (единое землепользование), в границах обособленного участка 27:14:0010807:94



масштаб 1:1000

Используемые условные знаки и обозначения:



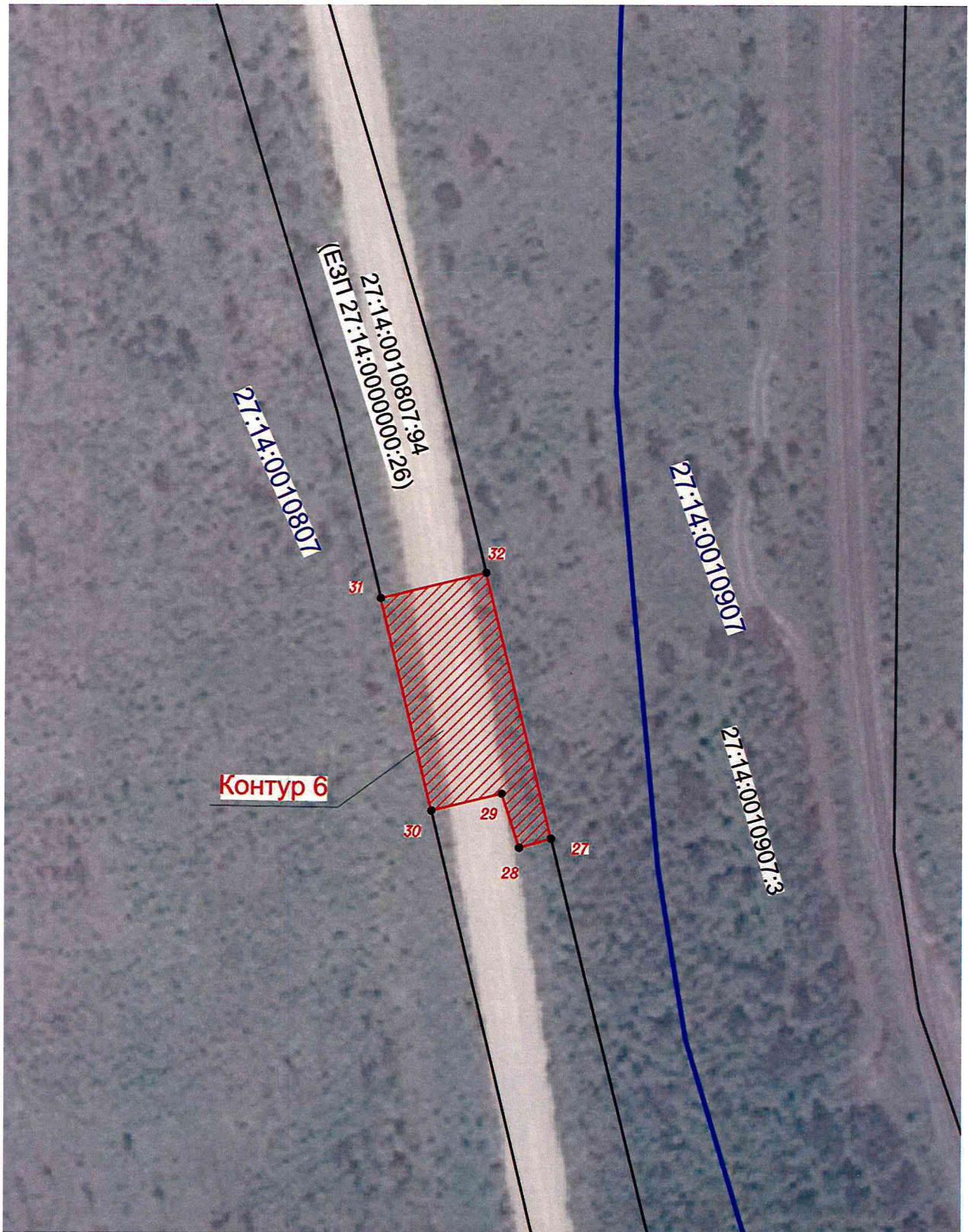
27:14:0010907:3
27:14:0010807

- проектные границы публичного сервитута
- характерные точки границы публичного сервитута
- граница земельного участка сведения о котором содержится в ЕГРН
- обозначение (номер) земельного участка учтенного в ЕГРН
- обозначение кадастрового квартала
- граница кадастрового квартала

Графическое описание местоположения границ публичного сервитута





Схема расположения границ публичного сервитута

для обеспечения строительства, реконструкции объектов инфраструктуры при реализации объекта «Второй главный путь на перегоне Мони – Апкан Дальневосточной железной дороги», в рамках инвестиционного проекта: «Увеличение провозных способностей до 197 млн. тонн в год к 2028 году с целью вывоза дополнительного объема угля из Эльгинского месторождения» расположенного: Хабаровский край, р-н Солнечный, на земельном участке с кадастровым номером 27:14:0000000:26 (единое землепользование), в границах обособленного участка 27:14:0010807:94



масштаб 1:1000

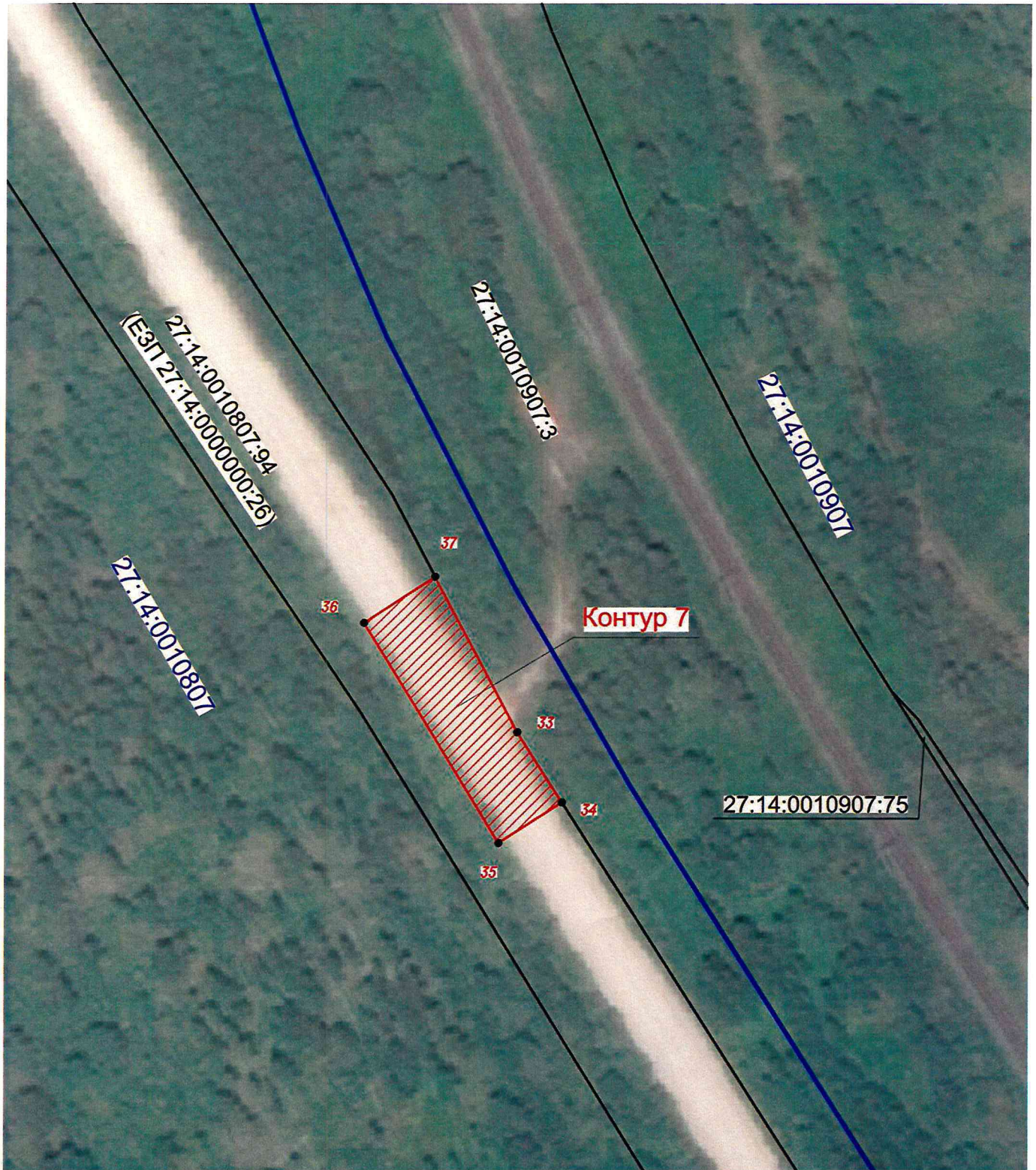
Используемые условные знаки и обозначения:

-  - проектные границы публичного сервитута
-  - характерные точки границы публичного сервитута
- 27:14:0010907:3 - граница земельного участка сведения о которой содержатся в ЕГРН
- 27:14:0010807 - обозначение (номер) земельного участка учтенного в ЕГРН
-  - обозначение кадастрового квартала
-  - граница кадастрового квартала

Графическое описание местоположения границ публичного сервитута



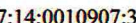
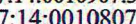
Схема расположения границ публичного сервитута

для обеспечения строительства, реконструкции объектов инфраструктуры при реализации объекта «Второй главный путь на перегоне Мани – Анкан Дальневосточной железной дороги», в рамках инвестиционного проекта: «Увеличение провозных способностей до 197 млн. тонн в год к 2028 году с целью вывоза дополнительного объема угля из Эльгинского месторождения» расположенного: Хабаровский край, р-н Солнечный, на земельном участке с кадастровым номером 27:14:0000000:26 (единое землепользование), в границах обособленного участка 27:14:0010807:94



масштаб 1:1000

Используемые условные знаки и обозначения:

-  - проектные границы публичного сервитута
-  - характерные точки границы публичного сервитута
- 27:14:0010907:3 - граница земельного участка сведения о котором содержатся в ЕГРН
- 27:14:0010807 - обозначение (номер) земельного участка учтенного в ЕГРН
-  - обозначение кадастрового квартала
-  - граница кадастрового квартала