

**ГРАФИЧЕСКОЕ ОПИСАНИЕ**  
**местоположения границ населенных пунктов, территориальных**  
**зон, особо охраняемых природных территорий, зон с особыми**  
**условиями использования территории**

*публичный сервитут в целях обеспечения строительства, реконструкции объектов инфраструктуры для размещения объекта «Этап 5. Строительство путепровода тоннельного типа на пересечении ж.д. путей МЖД-3 и станции Москва-Пассажирская-Казанская» в рамках реализации проекта «Организация пригородно-городского пассажирского железнодорожного движения на участке Крюково – Раменское (МЖД-3)»*

(наименование объекта, местоположение границ которого описано (далее - объект))

**Раздел 1**

Сведения об объекте		
№ п/п	Характеристики объекта	Описание характеристик
1	2	3
1	Местоположение объекта	г.Москва
2	Площадь объекта ± величина погрешности определения площади (P ± ΔP)	1 090 м <sup>2</sup> ± 20 м <sup>2</sup>
3	Иные характеристики объекта	Вид объекта реестра границ: Зона с особыми условиями использования территории Вид объекта по документу: публичный сервитут в целях обеспечения строительства, реконструкции объектов инфраструктуры для размещения объекта «Этап 5. Строительство путепровода тоннельного типа на пересечении ж.д. путей МЖД-3 и станции Москва-Пассажирская-Казанская» в рамках реализации проекта «Организация пригородно-городского пассажирского железнодорожного движения на участке Крюково – Раменское (МЖД-3)» для целей, предусмотренных п.2 ч.5 ст.4 Федерального закона от 31.07.2020 №254-ФЗ. Срок публичного сервитута: 36 месяцев.Земельные участки, образующие зону или территорию: 77:03:0003006:142,77:03:0003006:55, 77:03:0003006:5

**Раздел 2**

**Сведения о местоположении границ объекта**

<b>1. Система координат</b> ПМСК Москвы					
<b>2. Сведения о характерных точках границ объекта</b>					
Обозначение характерных точек границ	Координаты, м		Метод определения координат характерной точки	Средняя квадратическая погрешность положения характерной точки (Mt), м	Описание обозначения точки на местности (при наличии)
	X	Y			
1	2	3	4	5	6
1	13 099,36	11 222,38	Аналитический метод	0,10	—
2	13 109,25	11 226,15		0,10	
3	13 104,70	11 240,98		0,10	
4	13 102,27	11 247,30		0,10	
5	13 095,00	11 267,96		0,10	
6	13 072,03	11 337,17		0,10	
7	13 057,56	11 383,56		0,10	
8	13 054,61	11 390,95		0,10	
9	13 049,68	11 403,36		0,10	
10	13 039,42	11 399,23		0,10	
11	13 040,45	11 395,48		0,10	
12	13 042,76	11 396,74		0,10	
13	13 047,74	11 381,59		0,10	
14	13 066,52	11 340,46		0,10	
15	13 080,93	11 302,52		0,10	
16	13 094,47	11 257,35		0,10	
17	13 096,87	11 243,85		0,10	
18	13 092,85	11 242,50		0,10	
1	13 099,36	11 222,38		0,10	
<b>3. Сведения о характерных точках части (частей) границы объекта</b>					
1	2	3	4	5	6
—	—	—	—	—	—



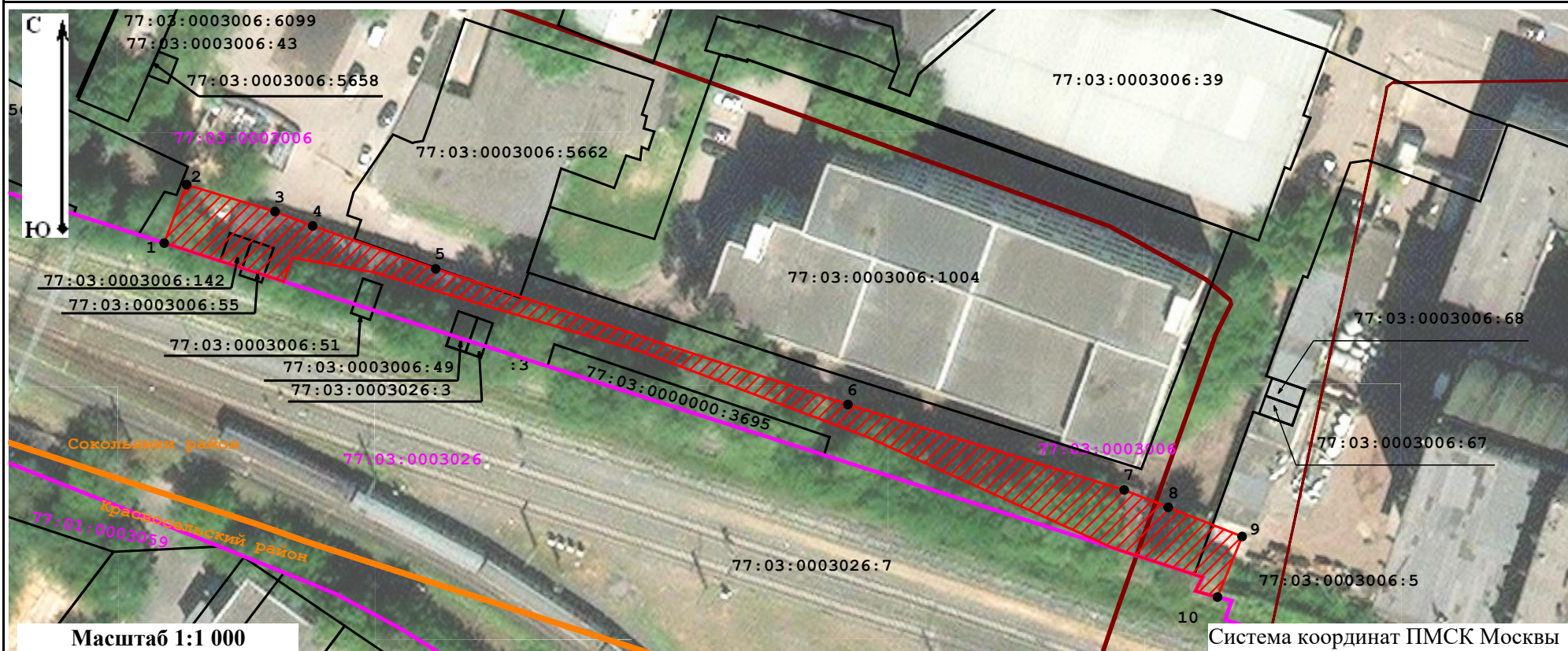
Графическое описание местоположения границ публичного сервитута

Схема расположения границ публичного сервитута


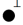


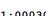


в целях обеспечения строительства, реконструкции объектов инфраструктуры для размещения объекта «Этап 5. Строительство путепровода тоннельного типа на пересечении ж.д. путей МЖД-3 и станции Москва-Пассажирская-Казанская» в рамках реализации проекта «Организация пригородно-городского пассажирского железнодорожного движения на участке Крюково – Раменское (МЖД-3)»,

расположенного: Российская Федерация, г. Москва,

на землях неразграниченной государственной собственности в границах кадастрового квартала 77:03:0003006 занимаемая площадь 997 кв.м , на земельных участках с кадастровыми номерами 77:03:0003006:142 занимаемая площадь 19 кв.м , 77:03:0003006:55 занимаемая площадь 19 кв.м , 77:03:0003006:5 занимаемая площадь 55 кв.м, общая площадь 1090 кв.м.



Условные обозначения:

- |   |   |   |  |
|---|---|---|--|
|  | - Проектная граница публичного сервитута;                           |  | 1 - Характерные точки границы публичного сервитута;  |
|  | - Границы земельных участков, сведения о которых содержатся в ЕГРН; |  | - Границы кадастрового квартала;   |
| 77:03:0003006   | - Обозначение кадастрового квартала;                                |  | 77:01:0003059:1882 - Кадастровый номер земельного участка, сведения о котором содержатся в ЕГРН; |
|  | - Граница районов г. Москвы ;                                       |  | - Реконструируемая коммуникация;   |