

**ГРАФИЧЕСКОЕ ОПИСАНИЕ**  
**местоположения границ населенных пунктов, территориальных**  
**зон, особо охраняемых природных территорий, зон с особыми**  
**условиями использования территории**

*публичный сервитут в целях обеспечения строительства, реконструкции объектов инфраструктуры для размещения объекта «Этап 5. Строительство путепровода тоннельного типа на пересечении ж.д. путей МЦД-3 и станции Москва-Пассажирская-Казанская» в рамках реализации проекта «Организация пригородно-городского пассажирского железнодорожного движения на участке Крюково – Раменское (МЦД-3)»*

(наименование объекта, местоположение границ которого описано (далее - объект)

**Раздел 1**

Сведения об объекте		
№ п/п	Характеристики объекта	Описание характеристик
1	2	3
1	Местоположение объекта	г.Москва
2	Площадь объекта ± величина погрешности определения площади (P ± ΔP)	4 118 м <sup>2</sup> ± 22 м <sup>2</sup>
3	Иные характеристики объекта	Вид объекта реестра границ: Зона с особыми условиями использования территории Вид объекта по документу: публичный сервитут в целях обеспечения строительства, реконструкции объектов инфраструктуры для размещения объекта «Этап 5. Строительство путепровода тоннельного типа на пересечении ж.д. путей МЦД-3 и станции Москва-Пассажирская-Казанская» в рамках реализации проекта «Организация пригородно-городского пассажирского железнодорожного движения на участке Крюково – Раменское (МЦД-3)» для целей, предусмотренных п.2 ч.5 ст.4 Федерального закона от 31.07.2020 №254-ФЗ. Срок публичного сервитута: 36 месяцев. Земельные участки, образующие зону или территорию: 77:03:000000:4483

**Раздел 2**

**Сведения о местоположении границ объекта**

**1. Система координат** ПМСК Москвы

**2. Сведения о характерных точках границ объекта**

Обозначение характерных точек границ	Координаты, м		Метод определения координат характерной точки	Средняя квадратическая погрешность положения характерной точки (Mt), м	Описание обозначения точки на местности (при наличии)
	X	Y			
1	2	3	4	5	6
1	12 883,20	12 006,90	Аналитический метод	0,10	—
2	12 910,75	12 010,79		0,10	
3	12 906,77	12 079,35		0,10	
4	12 901,89	12 078,82		0,10	
5	12 898,04	12 104,23		0,10	
6	12 903,60	12 104,77		0,10	
7	12 902,76	12 108,20		0,10	
8	12 905,35	12 108,67		0,10	
9	12 902,84	12 154,10		0,10	
10	12 902,46	12 176,59		0,10	
11	12 888,44	12 175,88		0,10	
12	12 888,34	12 177,71		0,10	
13	12 871,98	12 176,97		0,10	
14	12 876,37	12 153,55		0,10	
15	12 880,57	12 112,94		0,10	
16	12 884,15	12 062,49		0,10	
17	12 883,93	12 049,72		0,10	
18	12 883,58	12 029,32		0,10	
1	12 883,20	12 006,90		0,10	

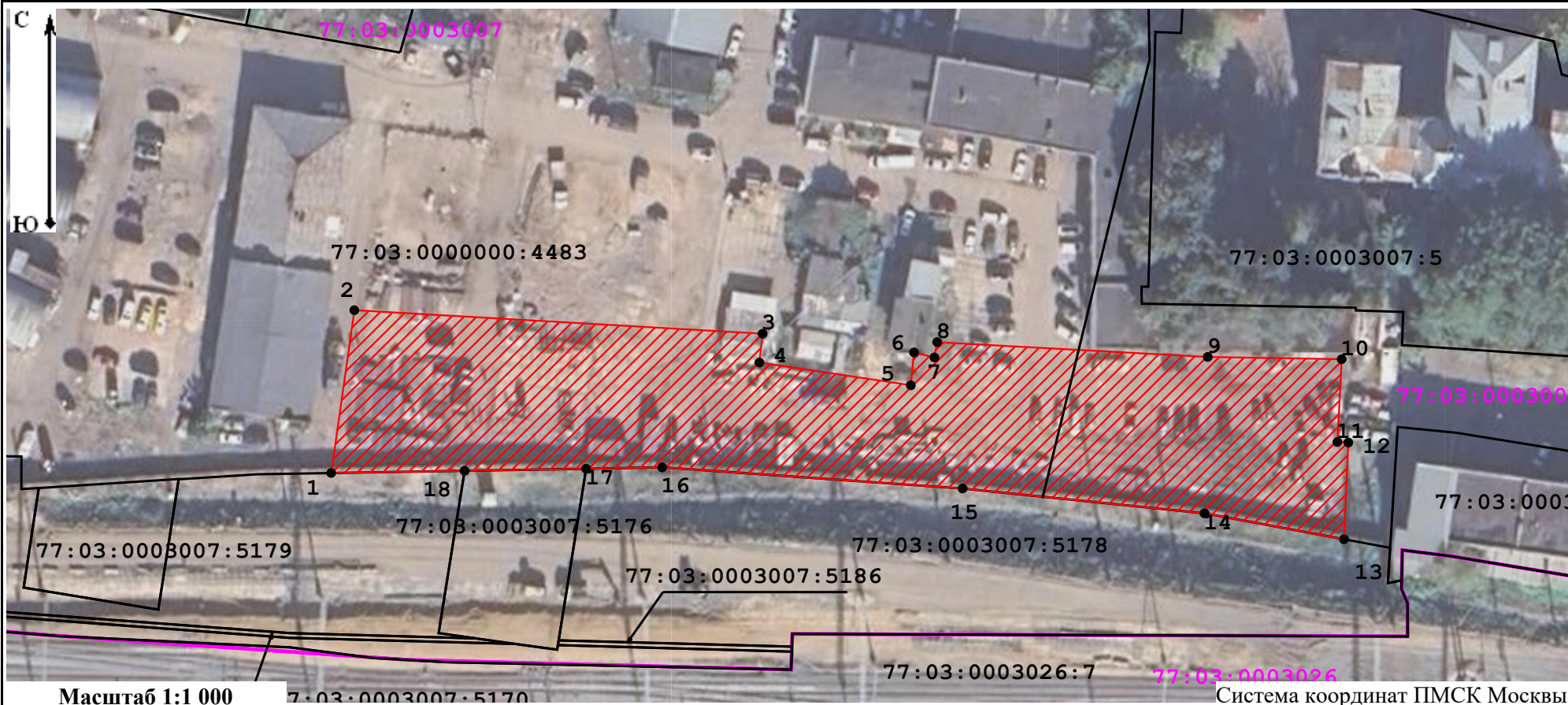
**3. Сведения о характерных точках части (частей) границы объекта**

1	2	3	4	5	6
—	—	—	—	—	—




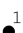



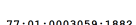

Графическое описание местоположения границ публичного сервитута

Схема расположения границ публичного сервитута в целях обеспечения строительства, реконструкции объектов инфраструктуры для размещения объекта «Этап 5. Строительство путепровода тоннельного типа на пересечении ж.д. путей МЖД-3 и станции Москва-Пассажирская-Казанская» в рамках реализации проекта «Организация пригородно-городского пассажирского железнодорожного движения на участке Крюково – Раменское (МЖД-3)», расположенного: Российская Федерация, г. Москва, границе кадастрового квартала 77:03:0003007 занимаемая площадь 1287 кв.м , на земельном участке с кадастровым номером 77:03:0000000:4483 занимаемая площадью 2831 кв.м, общая площадь 4118 кв.м



Масштаб 1:1 000

Условные обозначения:

- |   |   |
|---|---|
|  - Проектная граница публичного сервитута;                           |  - Характерные точки границы публичного сервитута;                             |
|  - Границы земельных участков, сведения о которых содержатся в ЕГРН; |  - Границы кадастрового квартала;  |
|  - Обозначение кадастрового квартала;                                |  - Кадастровый номер земельного участка, сведения о котором содержатся в ЕГРН; |
|  - Граница районов г. Москвы ;                                       |   |