

ГРАФИЧЕСКОЕ ОПИСАНИЕ
местоположения границ населенных пунктов, территориальных
зон, особо охраняемых природных территорий, зон с особыми
условиями использования территории

публичный сервитут в целях обеспечения строительства, реконструкции объектов инфраструктуры для размещения объекта «Этап 5. Строительство путепровода тоннельного типа на пересечении ж.д. путей МЖД-3 и станции Москва-Пассажирская-Казанская» в рамках реализации проекта «Организация пригородно-городского пассажирского железнодорожного движения на участке Крюково – Раменское (МЖД-3)»

(наименование объекта, местоположение границ которого описано (далее - объект))

Раздел 1

Сведения об объекте		
№ п/п	Характеристики объекта	Описание характеристик
1	2	3
1	Местоположение объекта	Москва
2	Площадь объекта ± величина погрешности определения площади (P ± ΔP)	3 112 м ² ± 19 м ²
3	Иные характеристики объекта	Вид объекта реестра границ: Зона с особыми условиями использования территории Вид объекта по документу: публичный сервитут в целях обеспечения строительства, реконструкции объектов инфраструктуры для размещения объекта «Этап 5. Строительство путепровода тоннельного типа на пересечении ж.д. путей МЖД-3 и станции Москва-Пассажирская-Казанская» в рамках реализации проекта «Организация пригородно-городского пассажирского железнодорожного движения на участке Крюково – Раменское (МЖД-3)» для целей, предусмотренных п.2 ч.5 ст.4 Федерального закона от 31.07.2020 №254-ФЗ. Срок публичного сервитута: 36 месяцев.Земельные участки, образующие зону или территорию: 77:03:0000000:4483

Раздел 2

Сведения о местоположении границ объекта

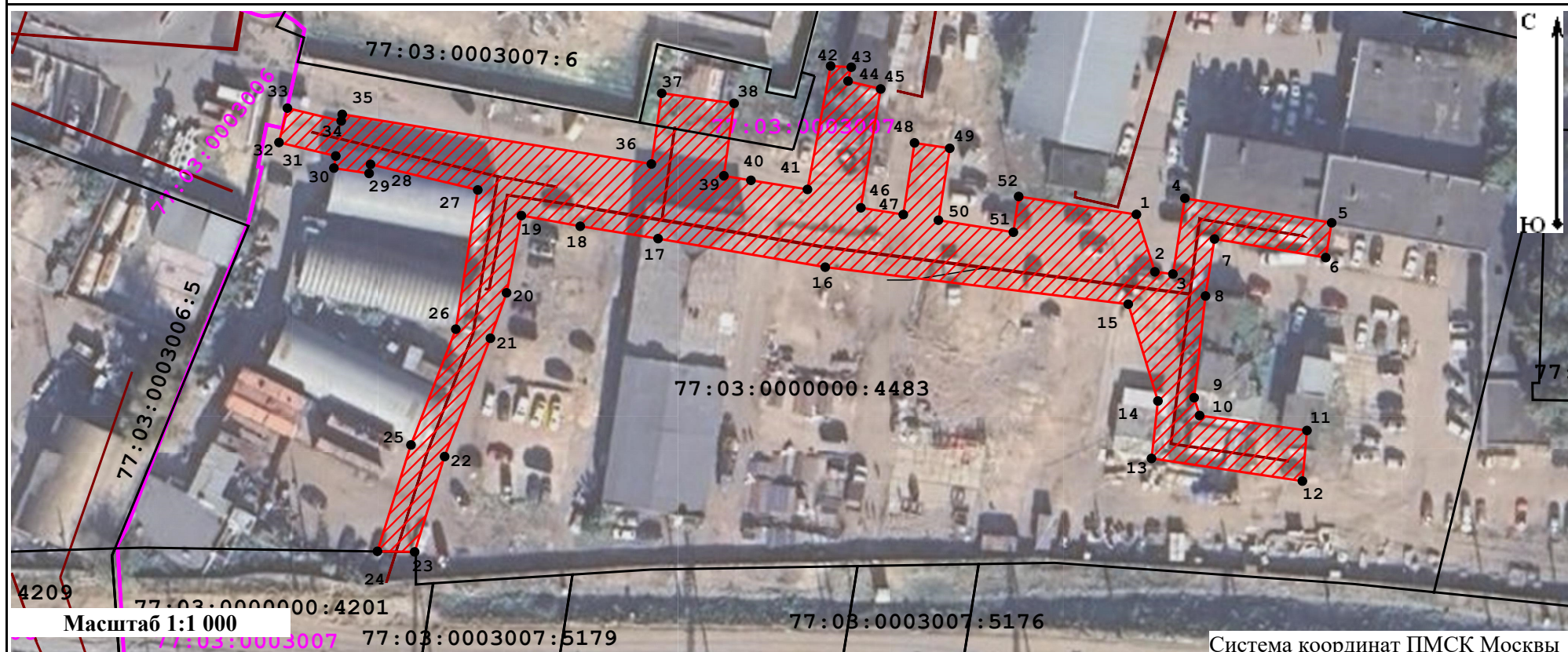
1. Система координат ПМСК Москвы					
2. Сведения о характерных точках границ объекта					
Обозначение характерных точек границ	Координаты, м		Метод определения координат характерной точки	Средняя квадратическая погрешность положения характерной точки (M _t), м	Описание обозначения точки на местности (при наличии)
	X	Y			
1	2	3	4	5	6
1	12 943,36	12 076,28	Аналитический метод	0,10	—
2	12 933,60	12 079,38		0,10	
3	12 933,22	12 082,42		0,10	
4	12 946,10	12 084,44		0,10	
5	12 941,93	12 109,17		0,10	
6	12 936,02	12 108,17		0,10	
7	12 939,18	12 089,43		0,10	
8	12 929,49	12 087,91		0,10	
9	12 912,21	12 086,00		0,10	
10	12 909,18	12 086,92		0,10	
11	12 906,64	12 105,00		0,10	
12	12 898,04	12 104,23		0,10	
13	12 901,89	12 078,82		0,10	
14	12 911,65	12 079,90		0,10	
15	12 928,10	12 074,90		0,10	
16	12 934,39	12 023,86		0,10	
17	12 939,24	11 995,71		0,10	
18	12 941,34	11 982,60		0,10	
19	12 943,16	11 972,69		0,10	
20	12 930,03	11 970,19		0,10	
21	12 922,31	11 967,47		0,10	
22	12 902,21	11 959,76		0,10	
23	12 886,01	11 954,71		0,10	
24	12 886,11	11 948,45		0,10	
25	12 904,18	11 954,09		0,10	
26	12 923,86	11 961,64		0,10	
27	12 947,51	11 965,34		0,10	
28	12 951,86	11 947,28		0,10	
29	12 950,32	11 947,04		0,10	
30	12 951,23	11 941,11		0,10	
31	12 953,28	11 941,42		0,10	
32	12 955,58	11 931,86		0,10	
33	12 961,42	11 933,27		0,10	
34	12 959,23	11 942,34		0,10	
35	12 960,36	11 942,51		0,10	
36	12 951,92	11 994,58		0,10	
37	12 963,94	11 996,32		0,10	
38	12 962,23	12 008,51		0,10	
39	12 949,92	12 006,79		0,10	
40	12 949,15	12 011,35		0,10	
41	12 947,60	12 020,87		0,10	
42	12 968,58	12 024,77		0,10	
43	12 968,37	12 028,25		0,10	
44	12 966,01	12 027,71		0,10	
45	12 964,67	12 033,20		0,10	
46	12 944,48	12 029,87		0,10	
47	12 943,33	12 037,01		0,10	
48	12 955,51	12 038,90		0,10	
49	12 954,59	12 044,83		0,10	
50	12 942,37	12 042,93		0,10	
51	12 940,33	12 055,55		0,10	
52	12 946,40	12 056,44		0,10	

1	12 943,36	12 076,28		0,10	
3. Сведения о характерных точках части (частей) границы объекта					
1	2	3	4	5	6
—	—	—	—	—	—


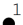




Графическое описание местоположения границ публичного сервитута

Схема расположения границ публичного сервитута

в целях обеспечения строительства, реконструкции объектов инфраструктуры для размещения объекта «Этап 5. Строительство путепровода тоннельного типа на пересечении ж.д. путей МЖД-3 и станции Москва-Пассажирская-Казанская» в рамках реализации проекта «Организация пригородно-городского пассажирского железнодорожного движения на участке Крюково – Раменское (МЖД-3)»,
 расположенного: Российская Федерация, г. Москва,
 на землях неразграниченной государственной собственности в границах кадастрового квартала 77:03:0003007 занимаемая площадь 71 кв.м,
 на земельном участке с кадастровым номером 77:03:0000000:4483 занимаемая площадь 3041 кв.м
 площадью 3112 кв.м.



Условные обозначения:

- | | | | |
|---|---|---|---|
|  | - Проектная граница публичного сервитута; |  | - Характерные точки границы публичного сервитута; |
|  | - Границы земельных участков, сведения о которых содержатся в ЕГРН; |  | - Границы кадастрового квартала; |
| 77:03:0003006 | - Обозначение кадастрового квартала; | 77:01:0003059:1882 | - Кадастровый номер земельного участка, сведения о котором содержатся в ЕГРН; |
|  | - Граница районов г. Москвы ; |  | - Реконструируемая коммуникация; |