

ГРАФИЧЕСКОЕ ОПИСАНИЕ

местоположения границ населенных пунктов, территориальных зон, особо охраняемых природных территорий, зон с особыми условиями использования территории

Публичный сервитут в отношении земель и земельных участков в целях обеспечения строительства, реконструкции объекта инфраструктуры железнодорожного транспорта при реализации объекта: «Строительство соединительного железнодорожного пути станция Ройка»

(наименование объекта, местоположение границ которого описано (далее - объект))

Раздел 1

Сведения об объекте

№ п/п	Характеристики объекта	Описание характеристик
1	2	3
1.	Местоположение объекта	Нижегородская область, район Кстовский; Нижегородская область, город Нижний Новгород
2.	Площадь объекта +/- величина погрешности определения площади (Р +/- Дельта Р)	33535 +/- 64 м ²
3.	Иные характеристики объекта	-

Раздел 2

Сведения о местоположении границ объекта

1. Система координат МСК-52, зона 2

2. Сведения о характерных точках границ объекта

Обозначение характерных точек границ	Координаты, м		Метод определения координат характерной точки	Средняя квадратическая погрешность положения характерной точки (Mt), м	Описание обозначения точки на местности (при наличии)
	X	Y			
1	2	3	4	5	6
1	516072.23	2217068.66	Аналитический метод	0.10	Закрепление отсутствует
2	516074.29	2217072.10	Аналитический метод	0.10	Закрепление отсутствует
3	516065.05	2217076.63	Аналитический метод	0.10	Закрепление отсутствует
4	516062.45	2217073.45	Аналитический метод	0.10	Закрепление отсутствует
1	516072.23	2217068.66	Аналитический метод	0.10	Закрепление отсутствует
5	516627.68	2218205.92	Аналитический метод	0.10	Закрепление отсутствует
6	516630.44	2218212.62	Аналитический метод	0.10	Закрепление отсутствует
7	516694.41	2218368.26	Аналитический метод	0.10	Закрепление отсутствует
8	516695.30	2218395.01	Аналитический метод	0.10	Закрепление отсутствует
9	516674.87	2218351.29	Аналитический метод	0.10	Закрепление отсутствует
10	516671.31	2218348.18	Аналитический метод	0.10	Закрепление отсутствует
11	516652.28	2218304.12	Аналитический метод	0.10	Закрепление отсутствует
12	516654.13	2218303.34	Аналитический метод	0.10	Закрепление отсутствует
13	516634.67	2218257.23	Аналитический метод	0.10	Закрепление отсутствует
14	516628.21	2218259.94	Аналитический метод	0.10	Закрепление отсутствует
15	516608.79	2218213.92	Аналитический метод	0.10	Закрепление отсутствует
5	516627.68	2218205.92	Аналитический метод	0.10	Закрепление отсутствует
16	516807.74	2218566.25	Аналитический метод	0.10	Закрепление отсутствует
17	516815.08	2218575.36	Аналитический метод	0.10	Закрепление отсутствует
18	516819.59	2218580.92	Аналитический метод	0.10	Закрепление отсутствует
19	516886.92	2218693.66	Аналитический метод	0.10	Закрепление отсутствует
20	516847.07	2218717.47	Аналитический метод	0.10	Закрепление отсутствует

2. Сведения о характерных точках границ объекта					
Обозначение характерных точек границ	Координаты, м		Метод определения координат характерной точки	Средняя квадратическая погрешность положения характерной точки (Mt), м	Описание обозначения точки на местности (при наличии)
	X	Y			
1	2	3	4	5	6
21	516859.81	2218738.78	Аналитический метод	0.10	Закрепление отсутствует
22	516855.45	2218741.40	Аналитический метод	0.10	Закрепление отсутствует
23	516974.32	2218939.91	Аналитический метод	0.10	Закрепление отсутствует
24	517026.32	2219026.82	Аналитический метод	0.10	Закрепление отсутствует
25	517051.39	2219068.80	Аналитический метод	0.10	Закрепление отсутствует
26	517031.39	2219101.51	Аналитический метод	0.10	Закрепление отсутствует
27	517018.99	2219080.75	Аналитический метод	0.10	Закрепление отсутствует
28	516993.34	2219037.86	Аналитический метод	0.10	Закрепление отсутствует
29	516994.21	2219037.34	Аналитический метод	0.10	Закрепление отсутствует
30	516968.55	2218994.43	Аналитический метод	0.10	Закрепление отсутствует
31	516962.55	2218998.02	Аналитический метод	0.10	Закрепление отсутствует
32	516936.87	2218955.08	Аналитический метод	0.10	Закрепление отсутствует
33	516930.00	2218959.19	Аналитический метод	0.10	Закрепление отсутствует
34	516904.32	2218916.30	Аналитический метод	0.10	Закрепление отсутствует
35	516900.91	2218918.34	Аналитический метод	0.10	Закрепление отсутствует
36	516875.22	2218875.45	Аналитический метод	0.10	Закрепление отсутствует
37	516849.53	2218832.58	Аналитический метод	0.10	Закрепление отсутствует
38	516823.83	2218789.63	Аналитический метод	0.10	Закрепление отсутствует
39	516798.15	2218746.70	Аналитический метод	0.10	Закрепление отсутствует
40	516772.48	2218703.78	Аналитический метод	0.10	Закрепление отсутствует
41	516778.49	2218700.19	Аналитический метод	0.10	Закрепление отсутствует
42	516787.08	2218695.05	Аналитический метод	0.10	Закрепление отсутствует
43	516753.41	2218638.58	Аналитический метод	0.10	Закрепление отсутствует
44	516777.69	2218624.10	Аналитический метод	0.10	Закрепление отсутствует
45	516822.94	2218597.12	Аналитический метод	0.10	Закрепление отсутствует

2. Сведения о характерных точках границ объекта					
Обозначение характерных точек границ	Координаты, м		Метод определения координат характерной точки	Средняя квадратическая погрешность положения характерной точки (Mt), м	Описание обозначения точки на местности (при наличии)
	X	Y			
1	2	3	4	5	6
46	516811.56	2218578.05	Аналитический метод	0.10	Закрепление отсутствует
47	516810.80	2218576.75	Аналитический метод	0.10	Закрепление отсутствует
48	516805.37	2218567.66	Аналитический метод	0.10	Закрепление отсутствует
16	516807.74	2218566.25	Аналитический метод	0.10	Закрепление отсутствует
49	516902.39	2218843.59	Аналитический метод	0.10	Закрепление отсутствует
50	516914.37	2218889.10	Аналитический метод	0.10	Закрепление отсутствует
51	516926.35	2218911.86	Аналитический метод	0.10	Закрепление отсутствует
52	516951.50	2218938.21	Аналитический метод	0.10	Закрепление отсутствует
53	516955.67	2218943.83	Аналитический метод	0.10	Закрепление отсутствует
54	516958.32	2218942.24	Аналитический метод	0.10	Закрепление отсутствует
55	516936.67	2218906.01	Аналитический метод	0.10	Закрепление отсутствует
56	516940.45	2218899.49	Аналитический метод	0.10	Закрепление отсутствует
57	516932.42	2218894.82	Аналитический метод	0.10	Закрепление отсутствует
58	516930.66	2218895.83	Аналитический метод	0.10	Закрепление отсутствует
59	516906.95	2218856.44	Аналитический метод	0.10	Закрепление отсутствует
49	516902.39	2218843.59	Аналитический метод	0.10	Закрепление отсутствует
60	517060.87	2219190.58	Аналитический метод	0.10	Закрепление отсутствует
61	517055.13	2219199.97	Аналитический метод	0.10	Закрепление отсутствует
62	517045.48	2219194.07	Аналитический метод	0.10	Закрепление отсутствует
63	517051.25	2219184.63	Аналитический метод	0.10	Закрепление отсутствует
60	517060.87	2219190.58	Аналитический метод	0.10	Закрепление отсутствует
64	516109.05	2218657.72	Аналитический метод	0.10	Закрепление отсутствует
65	516113.19	2218675.19	Аналитический метод	0.10	Закрепление отсутствует
66	516107.31	2218676.58	Аналитический метод	0.10	Закрепление отсутствует
67	516096.65	2218679.11	Аналитический метод	0.10	Закрепление отсутствует

2. Сведения о характерных точках границ объекта					
Обозначение характерных точек границ	Координаты, м		Метод определения координат характерной точки	Средняя квадратическая погрешность положения характерной точки (Mt), м	Описание обозначения точки на местности (при наличии)
	X	Y			
1	2	3	4	5	6
68	516092.70	2218680.05	Аналитический метод	0.10	Закрепление отсутствует
69	516082.48	2218684.08	Аналитический метод	0.10	Закрепление отсутствует
70	516079.35	2218677.82	Аналитический метод	0.10	Закрепление отсутствует
71	516090.60	2218673.37	Аналитический метод	0.10	Закрепление отсутствует
72	516087.30	2218662.88	Аналитический метод	0.10	Закрепление отсутствует
73	516095.84	2218660.85	Аналитический метод	0.10	Закрепление отсутствует
74	516106.95	2218658.21	Аналитический метод	0.10	Закрепление отсутствует
64	516109.05	2218657.72	Аналитический метод	0.10	Закрепление отсутствует
75	516134.95	2218737.68	Аналитический метод	0.10	Закрепление отсутствует
76	516125.20	2218765.28	Аналитический метод	0.10	Закрепление отсутствует
77	516102.74	2218770.61	Аналитический метод	0.10	Закрепление отсутствует
78	516095.66	2218773.40	Аналитический метод	0.10	Закрепление отсутствует
79	516091.30	2218751.38	Аналитический метод	0.10	Закрепление отсутствует
80	516112.49	2218743.02	Аналитический метод	0.10	Закрепление отсутствует
75	516134.95	2218737.68	Аналитический метод	0.10	Закрепление отсутствует
81	516068.50	2218755.02	Аналитический метод	0.10	Закрепление отсутствует
82	516070.66	2218759.52	Аналитический метод	0.10	Закрепление отсутствует
83	516072.83	2218764.03	Аналитический метод	0.10	Закрепление отсутствует
84	516054.51	2218774.49	Аналитический метод	0.10	Закрепление отсутствует
85	516049.69	2218777.24	Аналитический метод	0.10	Закрепление отсутствует
86	516044.74	2218768.59	Аналитический метод	0.10	Закрепление отсутствует
87	516057.81	2218761.12	Аналитический метод	0.10	Закрепление отсутствует
81	516068.50	2218755.02	Аналитический метод	0.10	Закрепление отсутствует

3. Сведения о характерных точках части (частей) границы объекта

Обозначение характерных точек части границы	Координаты, м		Метод определения координат характерной точки	Средняя квадратическая погрешность положения характерной точки (Mt), м	Описание обозначения точки на местности (при наличии)
	X	Y			
1	2	3	4	5	6
-	-	-	-	-	-

Раздел 3

Сведения о местоположении измененных (уточненных) границ объекта

1. Система координат -

2. Сведения о характерных точках границ объекта

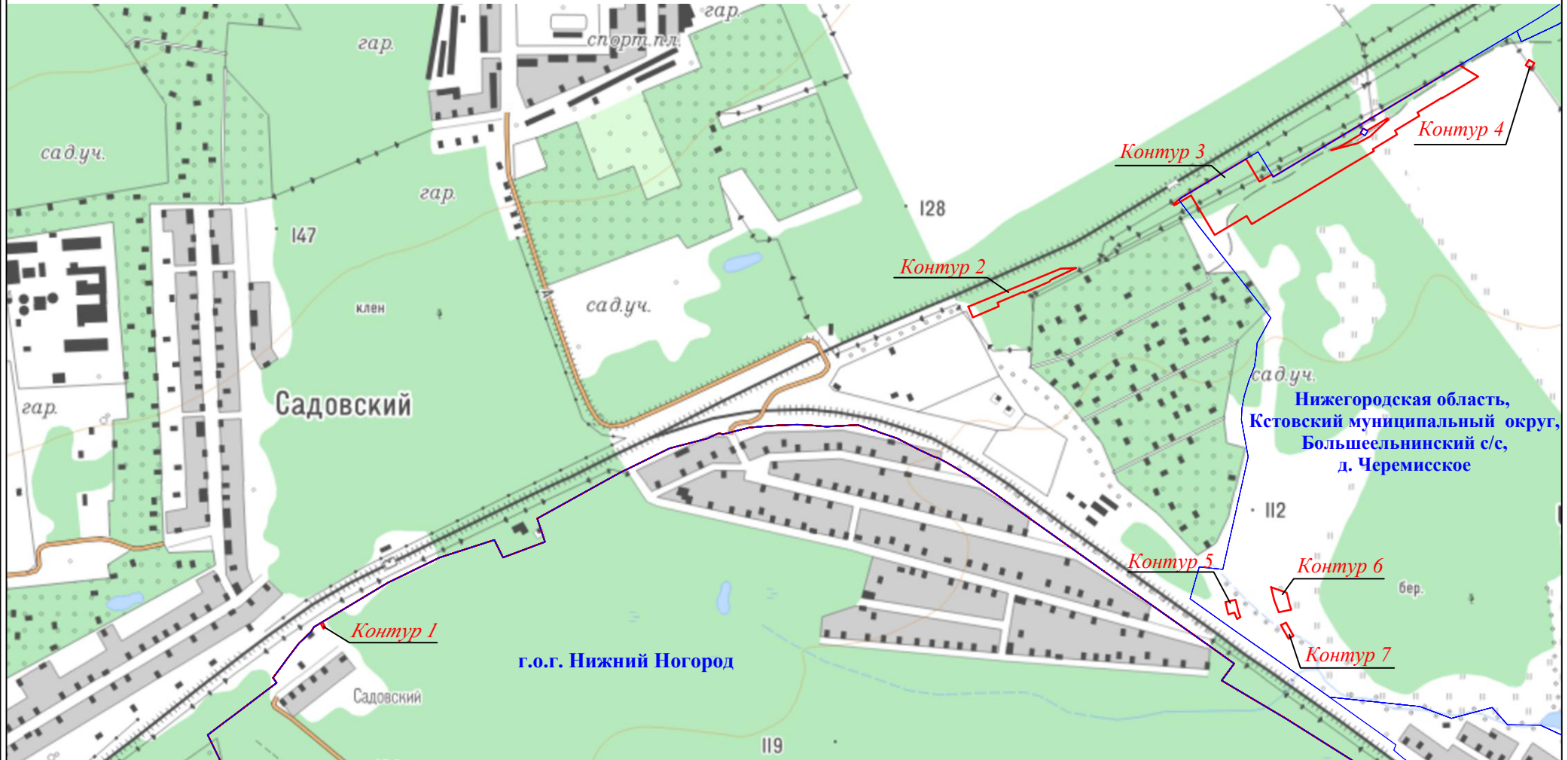
Обозначение характерных точек границ	Существующие координаты, м		Измененные (уточненные) координаты, м		Метод определения координат характерной точки	Средняя квадратическая погрешность положения характерной точки (Mt), м	Описание обозначения точки на местности (при наличии)
	X	Y	X	Y			
1	2	3	4	5	6	7	8
-	-	-	-	-	-	-	

3. Сведения о характерных точках части (частей) границы объекта

Обозначение характерных точек части границы	Существующие координаты, м		Измененные (уточненные) координаты, м		Метод определения координат характерной точки	Средняя квадратическая погрешность положения характерной точки (Mt), м	Описание обозначения точки на местности (при наличии)
	X	Y	X	Y			
1	2	3	4	5	6	7	8
-	-	-	-	-	-	-	



Раздел 4

Обзорная схема расположения границ публичного сервитута



Масштаб 1:10000
Система координат МСК-52, зона 2

Условные обозначения:

-  - проектные границы публичного сервитута, номер контура
-  - границы административно-территориальных образований

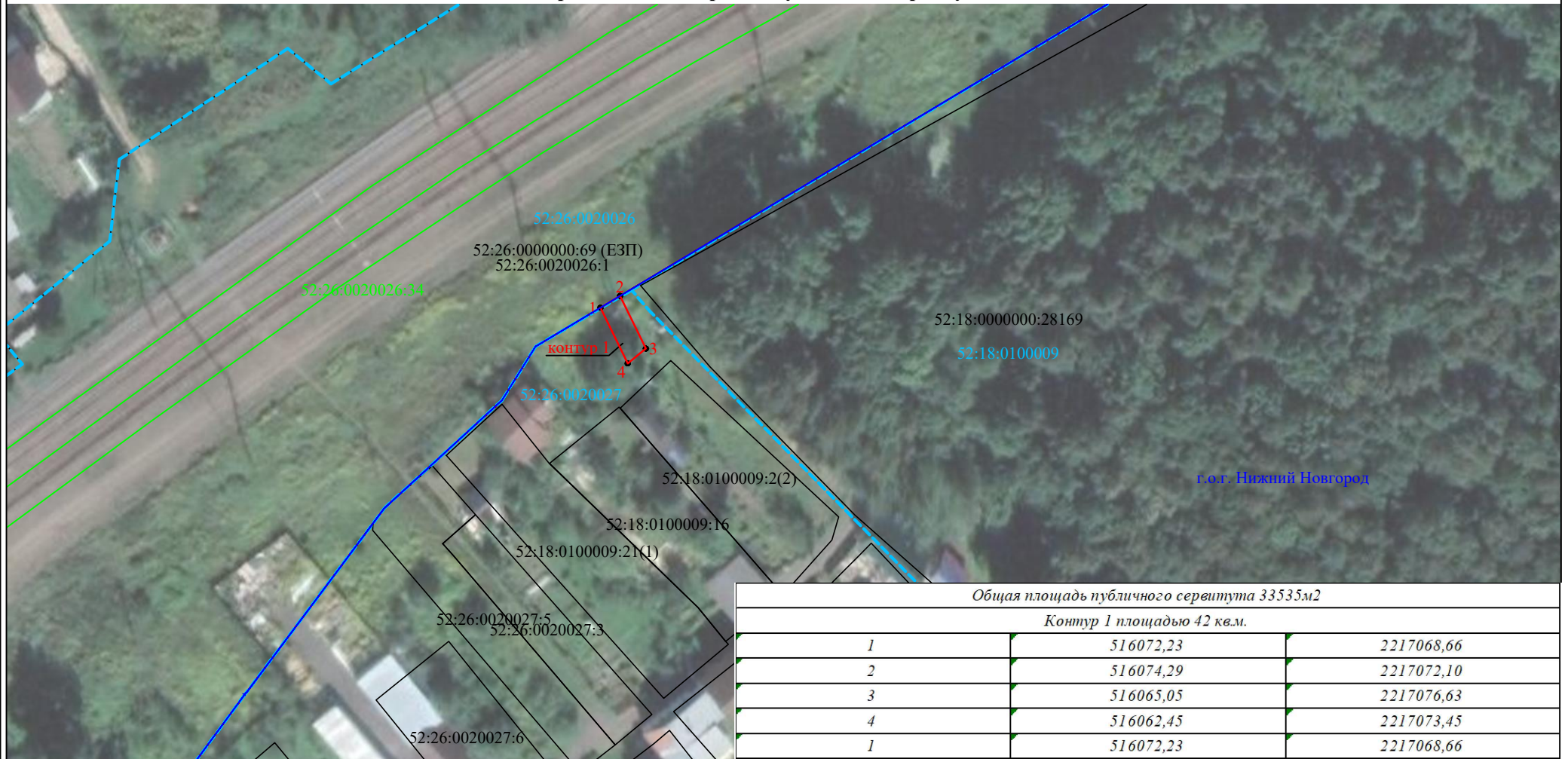


Кадастровый инженер (Лохман А.Е.)
21.11.2023г.

Место для оттиска печати лица, подготовившего описание местоположения границ

Раздел 4

Схема расположения границ публичного сервитута



Общая площадь публичного сервитута 33535м2

Контур 1 площадью 42 кв.м.

1	516072,23	2217068,66
2	516074,29	2217072,10
3	516065,05	2217076,63
4	516062,45	2217073,45
1	516072,23	2217068,66

Масштаб 1:1000
Система координат МСК-52, зона 2

Условные обозначения:

- проектные границы публичного сервитута, его контур и характерные точки
- 52:18:0100009:16 - границы и кадастровые номера земельных участков (при их наличии)
- 52:26:0020027 - граница и номер кадастрового квартала
- 52:26:0020026:34 - границы и кадастровые номера объектов капитального строительства (при их наличии)
- установленные границы административно-территориальных образований

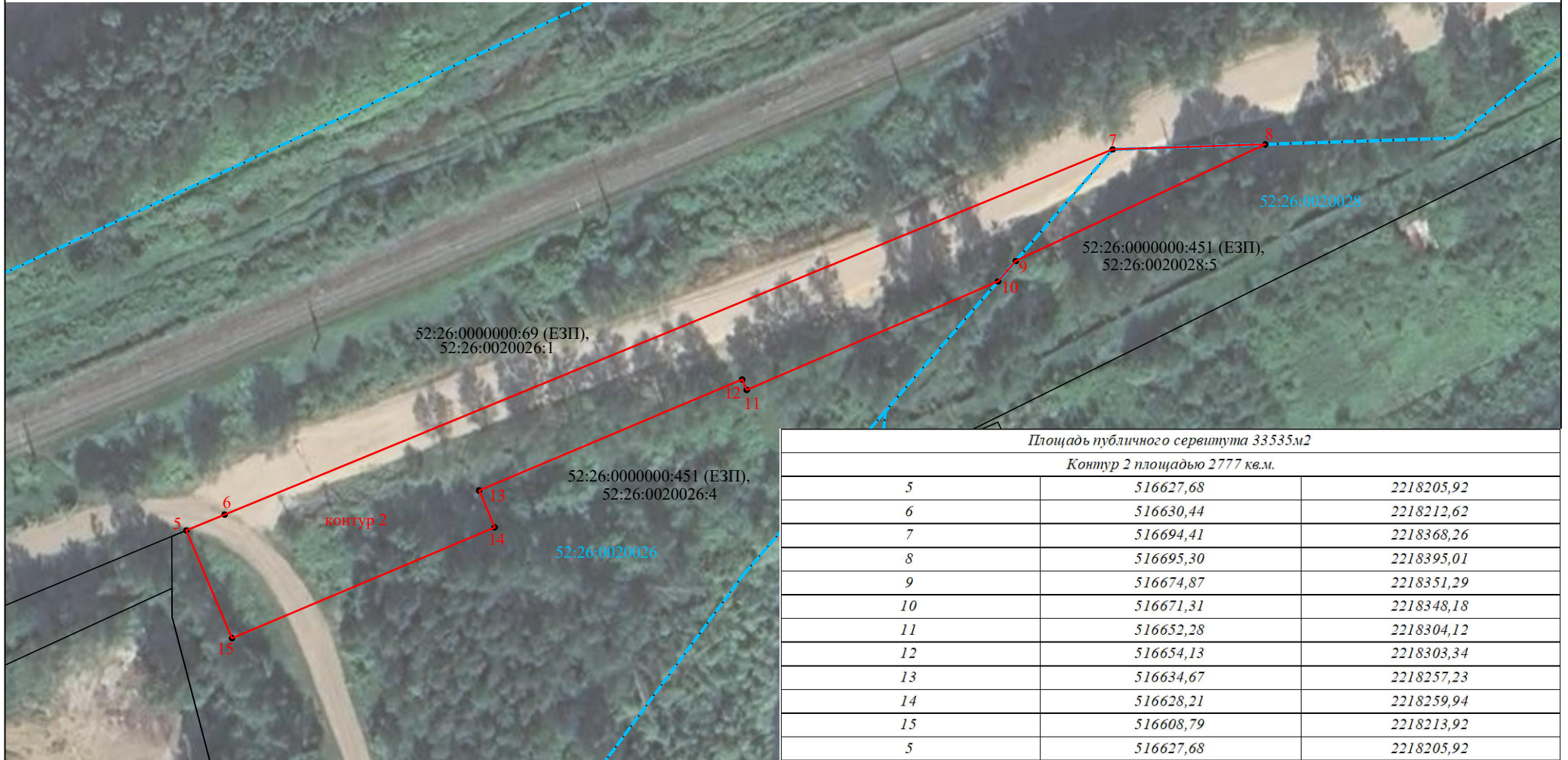


Кадастровый инженер (Лохман А.Е.)
21.11.2023г.

Место для оттиска печати лица, подготовившего описание местоположения границ

Раздел 4

Схема расположения границ публичного сервитута



Площадь публичного сервитута 33535м2

Контур 2 площадью 2777 кв.м.

5	516627,68	2218205,92
6	516630,44	2218212,62
7	516694,41	2218368,26
8	516695,30	2218395,01
9	516674,87	2218351,29
10	516671,31	2218348,18
11	516652,28	2218304,12
12	516654,13	2218303,34
13	516634,67	2218257,23
14	516628,21	2218259,94
15	516608,79	2218213,92
5	516627,68	2218205,92

Масштаб 1:1000
Система координат МСК-52, зона 2

Условные обозначения:

- 1 - проектные границы публичного сервитута, его контур и характерные точки
- 52:26:0020028:70 - границы и кадастровые номера земельных участков (при их наличии)
- - - 52:26:0020028 - граница и номер кадастрового квартала
- - установленные границы административно-территориальных образований



Кадастровый инженер (Лохман А.Е.)
21.11.2023г.

Место для оттиска печати лица, подготовившего описание местоположения границ

Схема расположения границ публичного сервитута



Общая площадь публичного сервитута 33535м2
Контур 3 площадью 28948 кв.м.

16	516807,74	2218566,25
17	516815,08	2218575,36
18	516819,59	2218580,92
19	516886,92	2218693,66
20	516847,07	2218717,47
21	516859,81	2218738,78
22	516855,45	2218741,40
23	516974,32	2218939,91
24	517026,32	2219026,82
25	517051,39	2219068,80
26	517031,39	2219101,51
27	517018,99	2219080,75
28	516993,34	2219037,86
29	516994,21	2219037,34
30	516968,55	2218994,43
31	516962,55	2218998,02
32	516936,87	2218955,08
33	516930,00	2218959,19
34	516904,32	2218916,30
35	516900,91	2218918,34
36	516875,22	2218875,45
37	516849,53	2218832,58
38	516823,83	2218789,63
39	516798,15	2218746,70
40	516772,48	2218703,78
41	516778,49	2218700,19
42	516787,08	2218695,05
43	516753,41	2218638,58
44	516777,69	2218624,10
45	516822,94	2218597,12
46	516811,56	2218578,05
47	516810,80	2218576,75
48	516805,37	2218567,66
16	516807,74	2218566,25
49	516902,39	2218843,59
50	516914,37	2218889,10
51	516926,35	2218911,86
52	516951,50	2218938,21
53	516955,67	2218943,83
54	516958,32	2218942,24
55	516936,67	2218906,01
56	516940,45	2218899,49
57	516932,42	2218894,82
58	516930,66	2218895,83
59	516906,95	2218856,44
49	516902,39	2218843,59

Нижегородская область,
Кстовский муниципальный округ,
Большеельнинский с/с,
д. Череминское

Масштаб 1:1000
Система координат МСК-52, зона 2

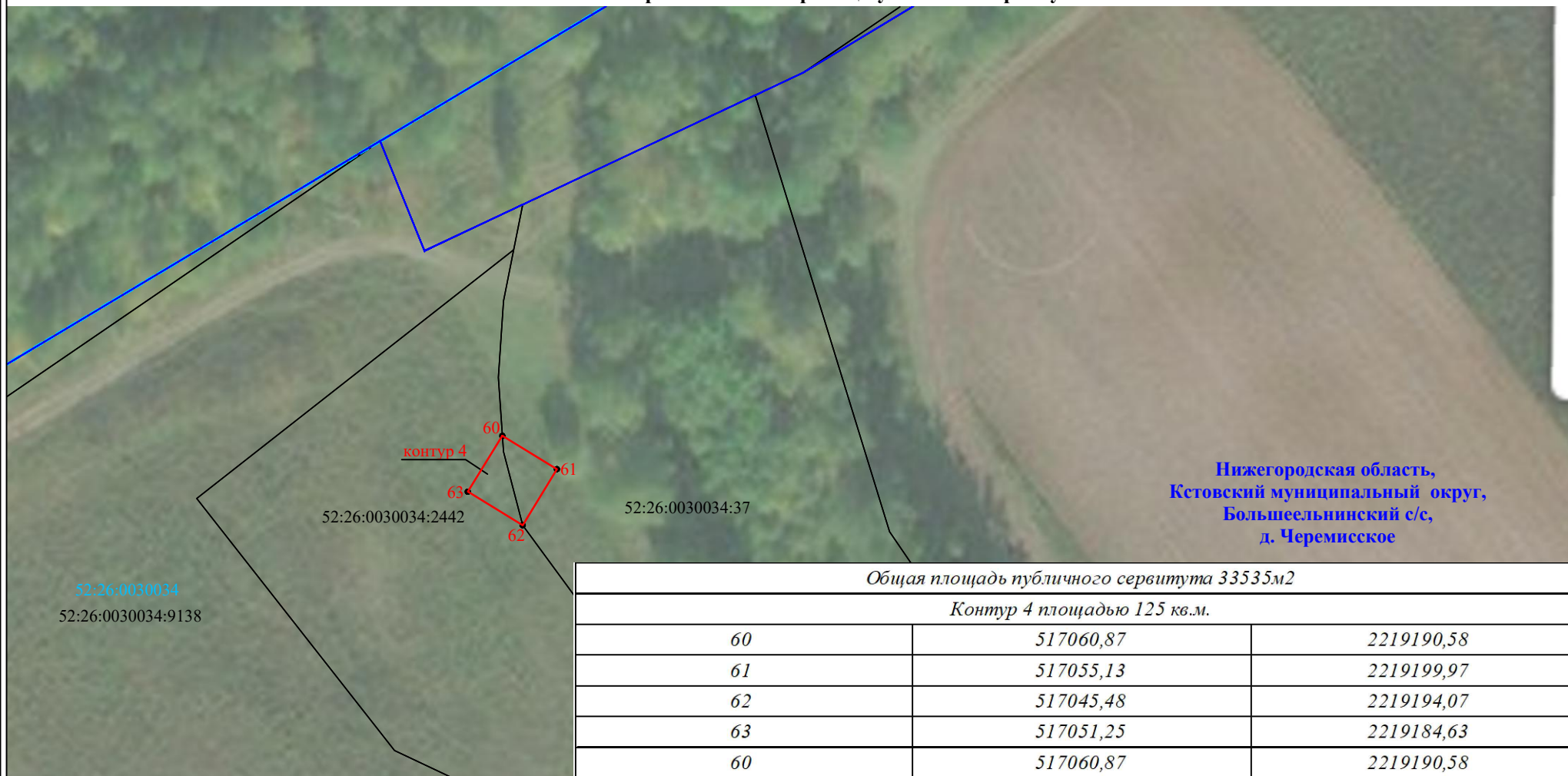
- Условные обозначения:
- проектные границы публичного сервитута, его контур и характерные точки
 - 52:18:0100009:16 - границы и кадастровые номера земельных участков (при их наличии)
 - 52:26:0020027 - граница и номер кадастрового квартала
 - установленные границы административно-территориальных образований



Кадастровый инженер (Лохман А.Е.)
21.11.2023г.
Место для оттиска печати лица, подготовившего описание местоположения границ

Раздел 4


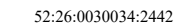


Схема расположения границ публичного сервитута



Нижегородская область,
Кстовский муниципальный округ,
Большеельнинский с/с,
д. Черемисское

Масштаб 1:1000
Система координат МСК-52, зона 2

Условные обозначения:

-  - проектные границы публичного сервитута, его контур и характерные точки
-  52:26:0030034:2442 - границы и кадастровые номера земельных участков (при их наличии)
-  52:26:0030034 - граница и номер кадастрового квартала
-  - установленные границы административно-территориальных образований

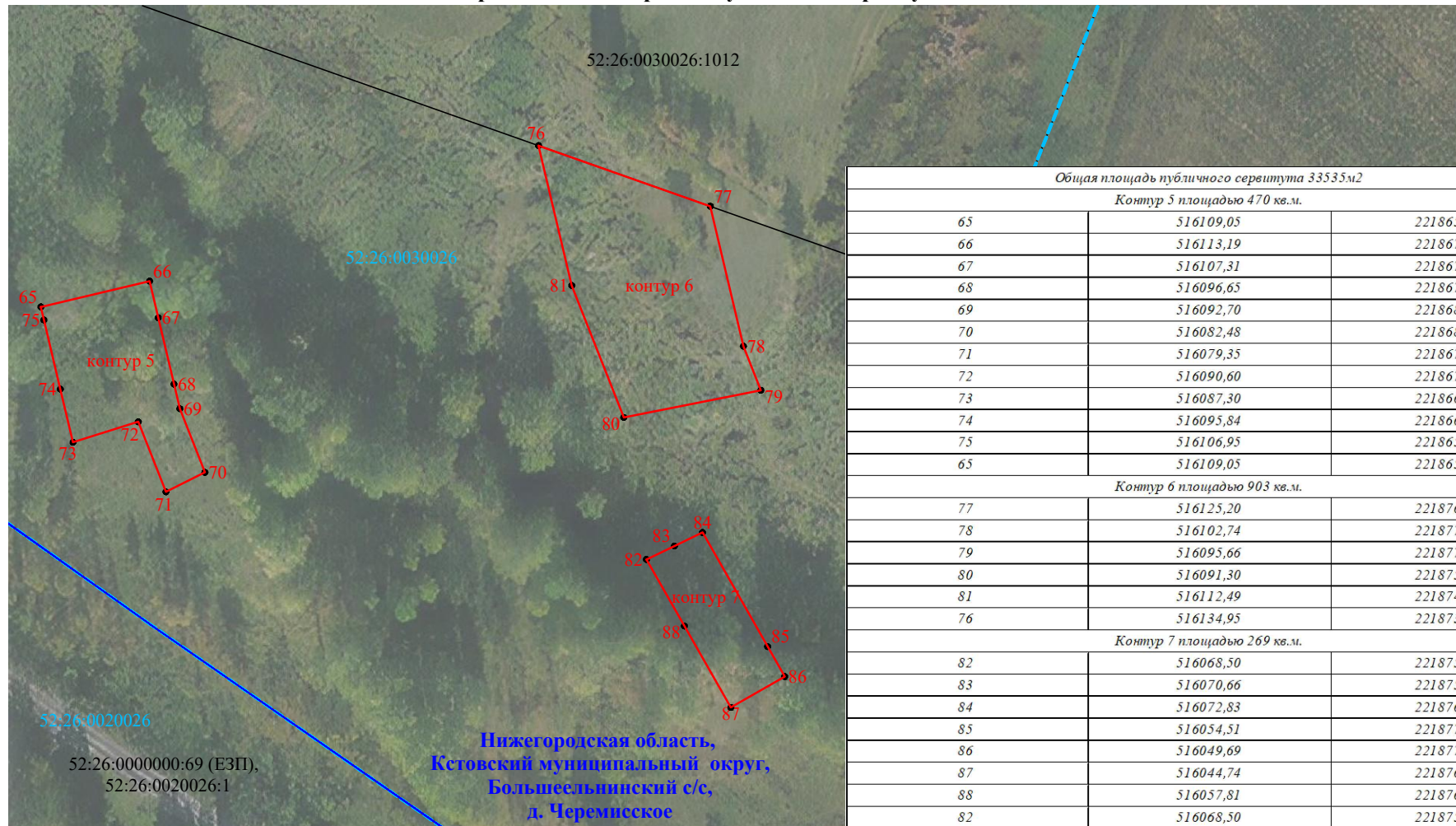


Кадастровый инженер (Лохман А.Е.)
21.11.2023г.

Место для оттиска печати лица, подготовившего описание местоположения границ

Раздел 4

Схема расположения границ публичного сервитута



Общая площадь публичного сервитута 33535м2		
Контур 5 площадью 470 кв.м.		
65	516109,05	2218657,72
66	516113,19	2218675,19
67	516107,31	2218676,58
68	516096,65	2218679,11
69	516092,70	2218680,05
70	516082,48	2218684,08
71	516079,35	2218677,82
72	516090,60	2218673,37
73	516087,30	2218662,88
74	516095,84	2218660,85
75	516106,95	2218658,21
65	516109,05	2218657,72
Контур 6 площадью 903 кв.м.		
77	516125,20	2218765,28
78	516102,74	2218770,61
79	516095,66	2218773,40
80	516091,30	2218751,38
81	516112,49	2218743,02
76	516134,95	2218737,68
Контур 7 площадью 269 кв.м.		
82	516068,50	2218755,02
83	516070,66	2218759,52
84	516072,83	2218764,03
85	516054,51	2218774,49
86	516049,69	2218777,24
87	516044,74	2218768,59
88	516057,81	2218761,12
82	516068,50	2218755,02

Масштаб 1:1000
Система координат МСК-52, зона 2

Условные обозначения:

- проектные границы публичного сервитута, его контур и характерные точки
- 52:26:0030026:1012 - границы и кадастровые номера земельных участков (при их наличии)
- 52:26:0030026 - граница и номер кадастрового квартала
- установленные границы административно-территориальных образований



Кадастровый инженер _____ (Лохман А.Е.)
21.11.2023г.

Место для оттиска печати лица, подготовившего описание местоположения границ