

**ГРАФИЧЕСКОЕ ОПИСАНИЕ**  
**местоположения границ населенных пунктов, территориальных**  
**зон, особо охраняемых природных территорий, зон с особыми**  
**условиями использования территории**

*Публичный сервитут для обеспечения строительства, реконструкции объектов инфраструктуры при реализации объекта «Организация пригородно-городского пассажирского железнодорожного движения на участке Одинцово – Лобня (МЦД-1 «Одинцово - Лобня»)» Этап 5 «Реконструкция пассажирской инфраструктуры на остановочных пунктах и станциях Савеловского направления МЖД» Этап 5.6 «Реконструкция остановочного пункта Лианозово»*

(наименование объекта, местоположение границ которого описано (далее - объект))

**Раздел 1**

**Сведения об объекте**

<b>№ п/п</b>	<b>Характеристики объекта</b>	<b>Описание характеристик</b>
<b>1</b>	<b>2</b>	<b>3</b>
1	Местоположение объекта	Москва
2	Площадь объекта ± величина погрешности определения площади (P ± ΔP)	3 795 м <sup>2</sup> ± 22 м <sup>2</sup>
3	Иные характеристики объекта	Публичный сервитут для обеспечения строительства, реконструкции объектов инфраструктуры при реализации объекта «Организация пригородно-городского пассажирского железнодорожного движения на участке Одинцово – Лобня (МЦД-1 «Одинцово - Лобня»)» Этап 5 «Реконструкция пассажирской инфраструктуры на остановочных пунктах и станциях Савеловского направления МЖД» Этап 5.6 «Реконструкция остановочного пункта Лианозово» для целей, предусмотренных п. 2 ч. 5 ст. 4 Федерального закона от 31.07.2020 N 254-ФЗ. Срок публичного сервитута: 24 месяца. Земельные участки, образующие зону или территорию: 77:02:0001019:35; 77:02:0001018:8; 77:02:0001019:25

**Раздел 2**

**Сведения о местоположении границ объекта**

**1. Система координат** МСК Москвы

**2. Сведения о характерных точках границ объекта**

Обозначение характерных точек границ	Координаты, м		Метод определения координат характерной точки	Средняя квадратическая погрешность положения характерной точки (Mt), м	Описание обозначения точки на местности (при наличии)
	X	Y			
1	2	3	4	5	6
1	25 649,82	3 533,89	Аналитический метод	0,10	—
2	25 649,18	3 528,44		0,10	
3	25 642,65	3 519,09		0,10	
4	25 625,06	3 505,81		0,10	
5	25 625,33	3 505,43		0,10	
6	25 641,70	3 484,44		0,10	
7	25 644,23	3 481,41		0,10	
8	25 641,63	3 487,94		0,10	
9	25 630,60	3 507,78		0,10	
10	25 635,96	3 511,11		0,10	
11	25 653,87	3 522,01		0,10	
12	25 655,70	3 531,21		0,10	
13	25 662,12	3 532,72		0,10	
14	25 683,79	3 522,56		0,10	
15	25 693,26	3 468,94		0,10	
16	25 696,14	3 468,96		0,10	
17	25 698,84	3 460,90		0,10	
18	25 696,45	3 459,46		0,10	
19	25 707,56	3 441,09		0,10	
20	25 709,56	3 430,41		0,10	
21	25 718,66	3 422,72		0,10	
22	25 722,51	3 416,35		0,10	
23	25 728,36	3 406,66		0,10	
24	25 723,65	3 403,62		0,10	
25	25 736,93	3 382,99		0,10	
26	25 734,54	3 381,50		0,10	
27	25 749,39	3 357,79		0,10	
28	25 752,76	3 359,90		0,10	
29	25 756,89	3 353,17		0,10	
30	25 758,27	3 350,93		0,10	
31	25 757,24	3 350,23		0,10	
32	25 774,64	3 324,02		0,10	
33	25 783,66	3 305,55		0,10	
34	25 790,92	3 293,70		0,10	
35	25 791,97	3 291,99		0,10	
36	25 799,86	3 279,12		0,10	
37	25 819,16	3 250,08		0,10	
38	25 810,03	3 244,05		0,10	
39	25 818,23	3 231,82		0,10	
40	25 834,00	3 241,71		0,10	
41	25 828,47	3 250,51		0,10	
42	25 810,95	3 276,88		0,10	
43	25 811,90	3 277,51		0,10	
44	25 802,87	3 292,11		0,10	
45	25 803,55	3 292,57		0,10	
46	25 801,70	3 295,26		0,10	
47	25 799,50	3 301,22		0,10	

**Раздел 2**

<b>Сведения о местоположении границ объекта</b>					
<b>1</b>	<b>2</b>	<b>3</b>	<b>4</b>	<b>5</b>	<b>6</b>
48	25 795,78	3 303,90	Аналитический метод	0,10	—
49	25 784,43	3 320,92		0,10	
50	25 785,74	3 321,79		0,10	
51	25 768,30	3 348,04		0,10	
52	25 769,10	3 348,58		0,10	
53	25 755,35	3 370,97		0,10	
54	25 734,71	3 401,23		0,10	
55	25 739,23	3 404,14		0,10	
56	25 729,36	3 420,48		0,10	
57	25 722,76	3 433,72		0,10	
58	25 708,47	3 457,37		0,10	
59	25 701,88	3 477,00		0,10	
60	25 699,96	3 476,98		0,10	
61	25 690,94	3 528,04		0,10	
62	25 669,88	3 537,91		0,10	
63	25 675,02	3 555,65		0,10	
64	25 668,24	3 560,84		0,10	
65	25 661,62	3 541,79		0,10	
66	25 656,15	3 538,31		0,10	
1	25 649,82	3 533,89	0,10		
<b>3. Сведения о характерных точках части (частей) границы объекта</b>					
<b>1</b>	<b>2</b>	<b>3</b>	<b>4</b>	<b>5</b>	<b>6</b>
—	—	—	—	—	—

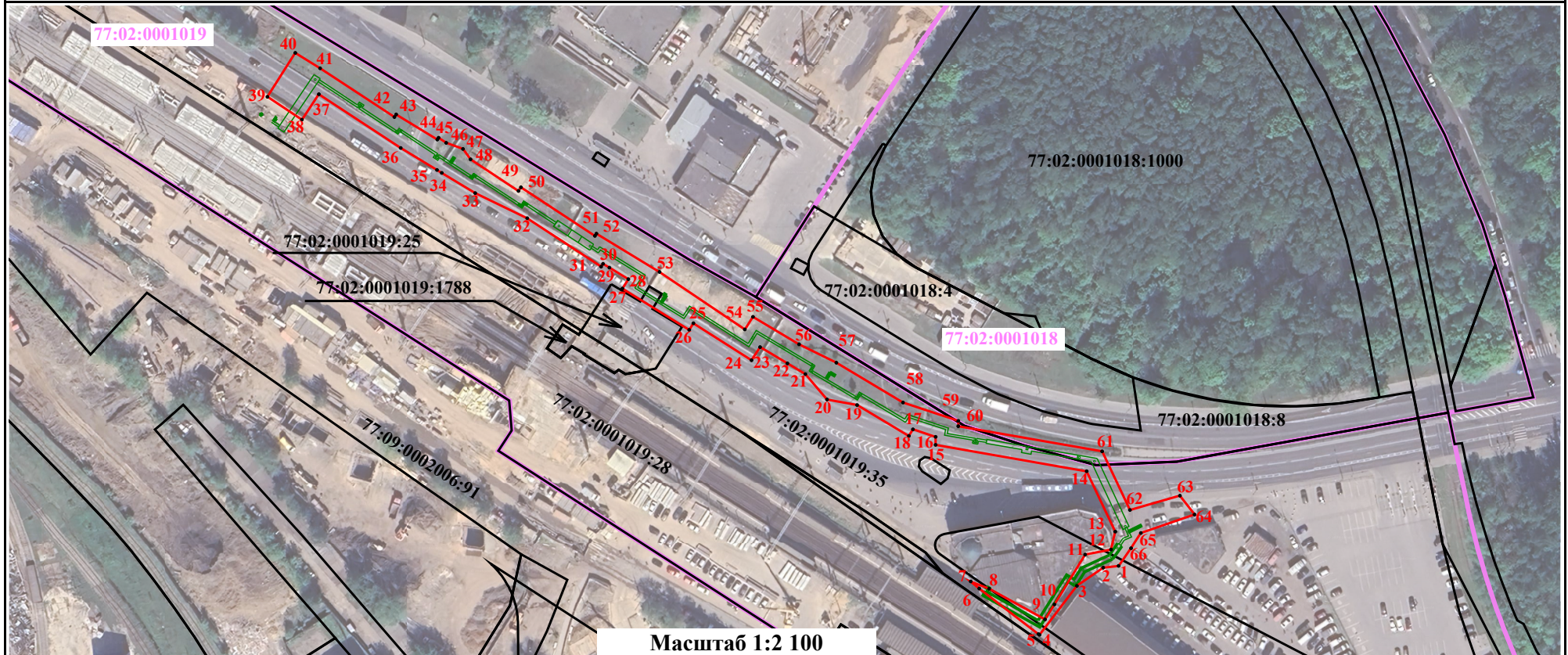


# ГРАФИЧЕСКОЕ ОПИСАНИЕ

местоположения границ населенных пунктов, территориальных зон, особо охраняемых природных территорий, зон с особыми условиями использования территории





## Схема расположения границ публичного сервитута



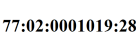
для обеспечения строительства, реконструкции объектов инфраструктуры при реализации объекта «Организация пригородно-городского пассажирского железнодорожного движения на участке Одинцово - Лобня (МЦД-1 «Одинцово - Лобня»)» Этап 5 «Реконструкция пассажирской инфраструктуры на остановочных пунктах и станциях Савеловского направления МЖД» Этап 5.6 «Реконструкция остановочного пункта Лианозово», расположенного: г Москва, в границах земельных участков с кадастровыми номерами 77:02:0001019:35 площадью 3470 кв.м., 77:02:0001019:25 площадью 30 кв.м., 77:02:0001018:8 площадью 145 кв.м., кадастрового квартала 77:02:0001019 площадью 180 кв.м.



Масштаб 1:2 100

### Условные обозначения:

-  - характерные точки границ публичного сервитута
-  - границы земельных участков по сведениям ЕГРН
-  - номер кадастрового квартала
-  - проектное местоположение инженерного сооружения

-  - проектная граница публичного сервитута
-  - границы кадастрового квартала
-  - кадастровые номера земельных участков по сведениям ЕГРН