

**ГРАФИЧЕСКОЕ ОПИСАНИЕ**  
местоположения границ населенных пунктов, территориальных  
зон, особо охраняемых природных территорий, зон с особыми  
условиями использования территории

*Публичный сервитут для обеспечения строительства, реконструкции объектов инфраструктуры при реализации объекта «Этап 1. Реконструкция станции Крюково и развитие конечной станции оборота моторвагонного депо Крюково» в рамках реализации проекта «Организация пригородно-городского пассажирского железнодорожного движения на участке Крюково-Раменское (МЦД-3)»*

(наименование объекта, местоположение границ которого описано (далее - объект))

**Раздел 1**

**Сведения об объекте**

№ п/п	Характеристики объекта	Описание характеристик
1	2	3
1	Местоположение объекта	Москва, Зеленоград г
2	Площадь объекта ± величина погрешности определения площади (Р ± ΔР)	21 м <sup>2</sup> ± 2 м <sup>2</sup>
3	Иные характеристики объекта	Вид объекта по документу: Публичный сервитут для обеспечения строительства, реконструкции объектов инфраструктуры при реализации объекта «Этап 1. Реконструкция станции Крюково и развитие конечной станции оборота моторвагонного депо Крюково» в рамках реализации проекта «Организация пригородно-городского пассажирского железнодорожного движения на участке Крюково-Раменское (МЦД-3)» для целей, предусмотренных п. 2 ч. 5 ст. 4 Федерального закона от 31.07.2020 N 254-ФЗ. Срок публичного сервитута: 41 месяц. Земельные участки, образующие зону или территорию: 77:10:0006001:3838; 77:10:0006001:10

**Раздел 2**

**Сведения о местоположении границ объекта**

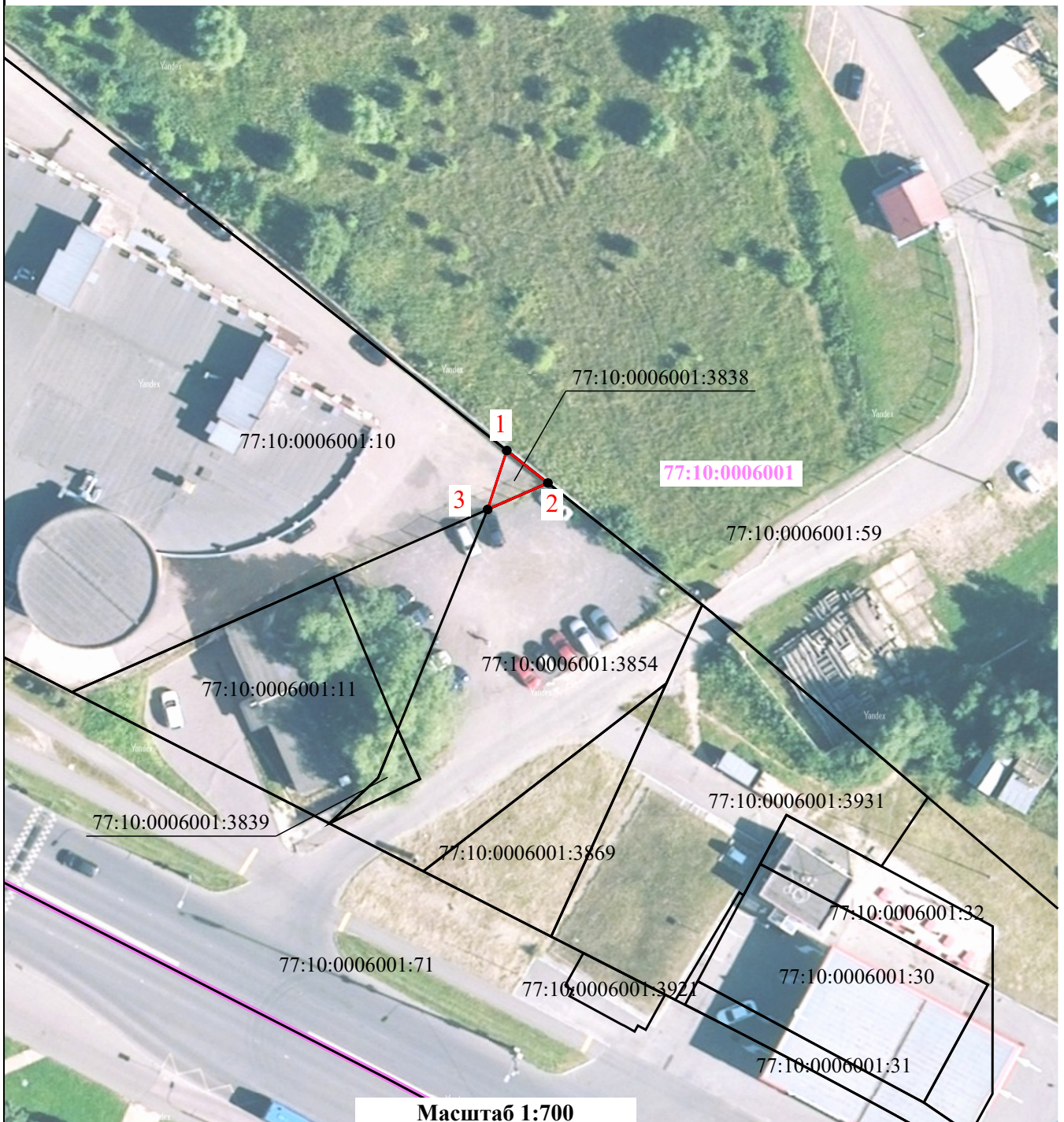
<b>1. Система координат</b> ПМСК Москвы					
<b>2. Сведения о характерных точках границ объекта</b>					
Обозначение характерных точек границ	Координаты, м		Метод определения координат характерной точки	Средняя квадратическая погрешность положения характерной точки (M <sub>t</sub> ), м	Описание обозначения точки на местности (при наличии)
	X	Y			
1	2	3	4	5	6
1	35 856,09	-21 071,61	Аналитический метод	0,10	—
2	35 852,23	-21 066,78		0,10	
3	35 849,08	-21 073,86		0,10	
1	35 856,09	-21 071,61		0,10	
<b>3. Сведения о характерных точках части (частей) границы объекта</b>					
1	2	3	4	5	6
—	—	—	—	—	—



## Раздел 4

### Схема расположения границ публичного сервитута

для обеспечения строительства, реконструкции объектов инфраструктуры при реализации объекта «Этап 1. Реконструкция станции Крюково и развитие конечной станции оборота моторвагонного депо Крюково» в рамках реализации проекта «Организация пригородно-городского пассажирского железнодорожного движения на участке Крюково-Раменское (МЦД-3)», расположенного: г Москва, г Зеленоград, в границах земельных участков с кадастровыми номерами 77:10:0006001:3838, 77:10:0006001:10, площадью 21 кв.м.



#### Условные обозначения:

1 ●

- характерные точки границ публичного сервитута

— - проектная граница публичного сервитута

77:10:0006001:71 - кадастровые номера земельных участков по сведениям ЕГРН

— - границы земельных участков по сведениям ЕГРН

— - границы кадастрового квартала

77:10:0006001

- номер кадастрового квартала