

ГРАФИЧЕСКОЕ ОПИСАНИЕ

местоположения границ населенных пунктов, территориальных зон, особо охраняемых природных территорий, зон с особыми условиями использования территории

Публичный сервитут в отношении земель и земельных участков в целях обеспечения строительства, реконструкции объекта инфраструктуры железнодорожного транспорта при реализации объекта: «Строительство ТПУ ст. Кстово»

(наименование объекта, местоположение границ которого описано (далее - объект))

Раздел 1

Сведения об объекте

№ п/п	Характеристики объекта	Описание характеристик
1	2	3
1.	Местоположение объекта	Нижегородская область, район Кстовский, город Кстово
2.	Площадь объекта +/- величина погрешности определения площади (Р +/- Дельта Р)	10195 +/- 35 м ²
3.	Иные характеристики объекта	-

Раздел 2

Сведения о местоположении границ объекта

1. Система координат МСК-52, зона 2

2. Сведения о характерных точках границ объекта

Обозначение характерных точек границ	Координаты, м		Метод определения координат характерной точки	Средняя квадратическая погрешность положения характерной точки (M), м	Описание обозначения точки на местности (при наличии)
	X	Y			
1	2	3	4	5	6
Контур 1 площадью 775 кв.м. в границах кадастрового квартала 52:25:0010401					
1	512331.89	2227413.63	Аналитический метод	0.10	Закрепление отсутствует
2	512301.56	2227443.71	Аналитический метод	0.10	Закрепление отсутствует
3	512292.58	2227433.35	Аналитический метод	0.10	Закрепление отсутствует
4	512289.42	2227430.06	Аналитический метод	0.10	Закрепление отсутствует
5	512304.06	2227415.43	Аналитический метод	0.10	Закрепление отсутствует
6	512318.58	2227400.34	Аналитический метод	0.10	Закрепление отсутствует
1	512331.89	2227413.63	Аналитический метод	0.10	Закрепление отсутствует
Контур 2 площадью 9420 кв.м. в границах кадастровых кварталов 52:25:0010401, 52:25:0010702					
7	512286.82	2227363.08	Аналитический метод	0.10	Закрепление отсутствует
8	512269.54	2227381.05	Аналитический метод	0.10	Закрепление отсутствует
9	512256.02	2227394.54	Аналитический метод	0.10	Закрепление отсутствует
10	512254.18	2227391.04	Аналитический метод	0.10	Закрепление отсутствует
11	512251.49	2227388.63	Аналитический метод	0.10	Закрепление отсутствует
12	512238.83	2227398.45	Аналитический метод	0.10	Закрепление отсутствует
13	512221.52	2227423.77	Аналитический метод	0.10	Закрепление отсутствует
14	512177.35	2227465.74	Аналитический метод	0.10	Закрепление отсутствует
15	512044.39	2227592.07	Аналитический метод	0.10	Закрепление отсутствует
16	512050.95	2227598.73	Аналитический метод	0.10	Закрепление отсутствует
17	512051.22	2227599.01	Аналитический метод	0.10	Закрепление отсутствует
18	512045.61	2227604.61	Аналитический метод	0.10	Закрепление отсутствует
19	512038.53	2227597.65	Аналитический метод	0.10	Закрепление отсутствует
20	512010.75	2227624.04	Аналитический метод	0.10	Закрепление отсутствует
21	511852.70	2227657.64	Аналитический метод	0.10	Закрепление отсутствует

2. Сведения о характерных точках границ объекта					
Обозначение характерных точек границ	Координаты, м		Метод определения координат характерной точки	Средняя квадратическая погрешность положения характерной точки (Mt), м	Описание обозначения точки на местности (при наличии)
	X	Y			
1	2	3	4	5	6
22	511715.66	2227652.66	Аналитический метод	0.10	Закрепление отсутствует
23	511688.39	2227678.94	Аналитический метод	0.10	Закрепление отсутствует
24	511674.51	2227664.54	Аналитический метод	0.10	Закрепление отсутствует
25	511686.50	2227652.98	Аналитический метод	0.10	Закрепление отсутствует
26	511687.58	2227654.14	Аналитический метод	0.10	Закрепление отсутствует
27	511705.83	2227635.97	Аналитический метод	0.10	Закрепление отсутствует
28	511724.31	2227637.97	Аналитический метод	0.10	Закрепление отсутствует
29	511746.12	2227640.31	Аналитический метод	0.10	Закрепление отсутствует
30	511783.63	2227641.33	Аналитический метод	0.10	Закрепление отсутствует
31	511793.76	2227640.96	Аналитический метод	0.10	Закрепление отсутствует
32	511821.40	2227641.24	Аналитический метод	0.10	Закрепление отсутствует
33	511821.86	2227641.14	Аналитический метод	0.10	Закрепление отсутствует
34	511834.15	2227641.89	Аналитический метод	0.10	Закрепление отсутствует
35	511864.90	2227636.83	Аналитический метод	0.10	Закрепление отсутствует
36	511870.70	2227636.16	Аналитический метод	0.10	Закрепление отсутствует
37	511880.27	2227634.10	Аналитический метод	0.10	Закрепление отсутствует
38	511898.49	2227631.86	Аналитический метод	0.10	Закрепление отсутствует
39	511967.48	2227616.65	Аналитический метод	0.10	Закрепление отсутствует
40	512004.81	2227605.43	Аналитический метод	0.10	Закрепление отсутствует
41	512026.34	2227587.62	Аналитический метод	0.10	Закрепление отсутствует
42	512034.01	2227585.99	Аналитический метод	0.10	Закрепление отсутствует
43	512077.42	2227545.37	Аналитический метод	0.10	Закрепление отсутствует
44	512089.96	2227534.99	Аналитический метод	0.10	Закрепление отсутствует
45	512176.99	2227462.99	Аналитический метод	0.10	Закрепление отсутствует
46	512171.32	2227455.35	Аналитический метод	0.10	Закрепление отсутствует

2. Сведения о характерных точках границ объекта

Обозначение характерных точек границ	Координаты, м		Метод определения координат характерной точки	Средняя квадратическая погрешность положения характерной точки (Mt), м	Описание обозначения точки на местности (при наличии)
	X	Y			
1	2	3	4	5	6
47	512175.70	2227450.99	Аналитический метод	0.10	Закрепление отсутствует
48	512199.72	2227431.43	Аналитический метод	0.10	Закрепление отсутствует
49	512202.53	2227434.24	Аналитический метод	0.10	Закрепление отсутствует
50	512217.39	2227419.40	Аналитический метод	0.10	Закрепление отсутствует
51	512214.87	2227416.88	Аналитический метод	0.10	Закрепление отсутствует
52	512231.07	2227393.11	Аналитический метод	0.10	Закрепление отсутствует
53	512241.63	2227383.21	Аналитический метод	0.10	Закрепление отсутствует
54	512260.69	2227367.96	Аналитический метод	0.10	Закрепление отсутствует
55	512265.05	2227364.78	Аналитический метод	0.10	Закрепление отсутствует
56	512265.95	2227363.74	Аналитический метод	0.10	Закрепление отсутствует
57	512278.62	2227353.60	Аналитический метод	0.10	Закрепление отсутствует
7	512286.82	2227363.08	Аналитический метод	0.10	Закрепление отсутствует

3. Сведения о характерных точках части (частей) границы объекта

Обозначение характерных точек части границы	Координаты, м		Метод определения координат характерной точки	Средняя квадратическая погрешность положения характерной точки (Mt), м	Описание обозначения точки на местности (при наличии)
	X	Y			
1	2	3	4	5	6
-	-	-	-	-	-

Раздел 3

Сведения о местоположении измененных (уточненных) границ объекта

1. Система координат -

2. Сведения о характерных точках границ объекта

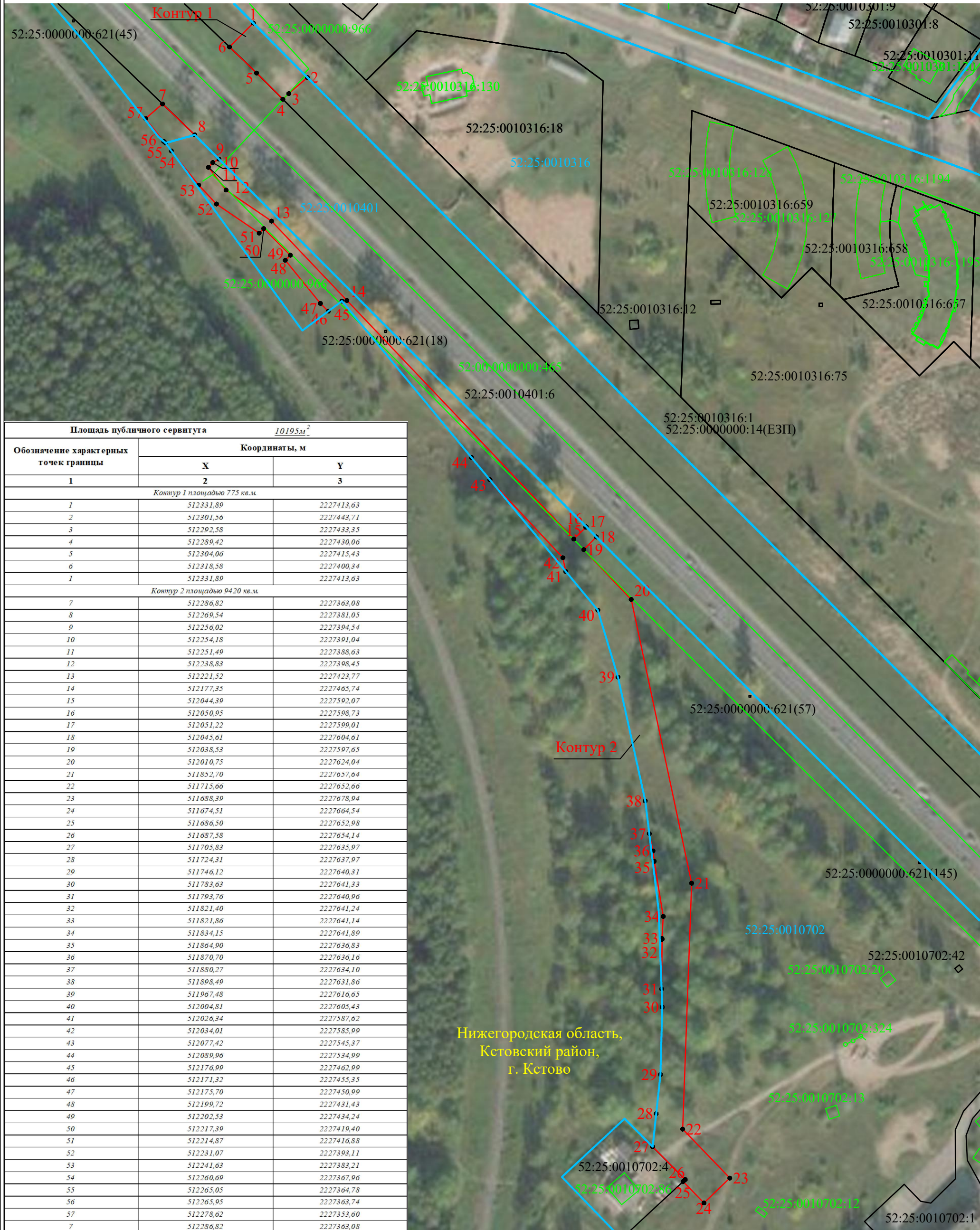
Обозначение характерных точек границ	Существующие координаты, м		Измененные (уточненные) координаты, м		Метод определения координат характерной точки	Средняя квадратическая погрешность положения характерной точки (M _t), м	Описание обозначения точки на местности (при наличии)
	X	Y	X	Y			
1	2	3	4	5	6	7	8
-	-	-	-	-	-	-	

3. Сведения о характерных точках части (частей) границы объекта

Обозначение характерных точек части границы	Существующие координаты, м		Измененные (уточненные) координаты, м		Метод определения координат характерной точки	Средняя квадратическая погрешность положения характерной точки (M _t), м	Описание обозначения точки на местности (при наличии)
	X	Y	X	Y			
1	2	3	4	5	6	7	8
-	-	-	-	-	-	-	

Раздел 4

Схема расположения границ публичного сервитута



Площадь публичного сервитута		10195 м ²	
Обозначение характерных точек границы	Координаты, м		
	Х	У	
1	2	3	
Контур 1 площадью 775 кв.м			
1	512331,89	2227413,63	
2	512301,56	2227443,71	
3	512292,58	2227433,35	
4	512289,42	2227430,06	
5	512304,06	2227415,43	
6	512318,58	2227400,34	
1	512331,89	2227413,63	
Контур 2 площадью 9420 кв.м			
7	512286,82	2227363,08	
8	512269,54	2227381,05	
9	512256,02	2227394,54	
10	512254,18	2227391,04	
11	512251,49	2227388,63	
12	512238,83	2227398,45	
13	512221,52	2227423,77	
14	512177,35	2227465,74	
15	512044,39	2227592,07	
16	512050,95	2227598,73	
17	512051,22	2227599,01	
18	512045,61	2227604,61	
19	512038,53	2227597,65	
20	512010,75	2227624,04	
21	511852,70	2227657,64	
22	511715,66	2227652,66	
23	511688,39	2227678,94	
24	511674,51	2227664,54	
25	511686,50	2227652,98	
26	511687,58	2227654,14	
27	511705,83	2227635,97	
28	511724,31	2227637,97	
29	511746,12	2227640,31	
30	511783,63	2227641,33	
31	511793,76	2227640,96	
32	511821,40	2227641,24	
33	511821,86	2227641,14	
34	511834,15	2227641,89	
35	511864,90	2227636,83	
36	511870,70	2227636,16	
37	511880,27	2227634,10	
38	511898,49	2227631,86	
39	511967,48	2227616,65	
40	512004,81	2227605,43	
41	512026,34	2227587,62	
42	512034,01	2227585,99	
43	512077,42	2227545,37	
44	512089,96	2227534,99	
45	512176,99	2227462,99	
46	512171,32	2227455,35	
47	512175,70	2227450,99	
48	512199,72	2227431,43	
49	512202,53	2227434,24	
50	512217,39	2227419,40	
51	512214,87	2227416,88	
52	512231,07	2227393,11	
53	512241,63	2227383,21	
54	512260,69	2227367,96	
55	512265,05	2227364,78	
56	512265,95	2227363,74	
57	512278,62	2227353,60	
7	512286,82	2227363,08	

Нижегородская область,
Кстовский район,
г. Кстово

Масштаб 1:2000
Система координат МСК-52, зона 2

Условные обозначения:

- проектные границы публичного сервитута, его контур и характерные точки
- 52:25:0010702:4 - границы и кадастровые номера земельных участков (при их наличии)
- 52:25:0010702 - границы и номер кадастрового квартала
- 52:25:0010702:86 - границы и кадастровые номера объектов капитального строительства (при их наличии)



Кадастровый инженер (Лохман А.Е.)
05.03.2024г.

Место для оттиска печати лица, подготовившего описание местоположения границ