



МИНИСТЕРСТВО ТРАНСПОРТА РОССИЙСКОЙ ФЕДЕРАЦИИ

ФЕДЕРАЛЬНОЕ АГЕНТСТВО ЖЕЛЕЗНОДОРОЖНОГО ТРАНСПОРТА  
(РОСЖЕЛДОР)

## РАСПОРЯЖЕНИЕ

30 июля 2024г.

Москва

№ УВ. 730-р

### Об установлении публичного сервитута в интересах открытого акционерного общества «Российские железные дороги»

В соответствии с Земельным кодексом Российской Федерации, статьей 4 Федерального закона от 31.07.2020 № 254-ФЗ «Об особенностях регулирования отдельных отношений в целях модернизации и расширения магистральной инфраструктуры и о внесении изменений в отдельные законодательные акты Российской Федерации», пунктом 5.3.18 (3) Положения о Федеральном агентстве железнодорожного транспорта, утвержденного постановлением Правительства Российской Федерации от 30.07.2004 № 397, и на основании ходатайства открытого акционерного общества «Российские железные дороги», поступившего письмом Дирекции по комплексной реконструкции железных дорог и строительству объектов железнодорожного транспорта – филиала ОАО «РЖД» от 20.06.2024 № ИСХ-13755/ДКРС:

1. Установить публичный сервитут площадью 479 кв.м на срок 32 месяца в интересах ОАО «РЖД» (ОГРН 1037739877295, ИНН 7708503727) в отношении земель в границах кадастрового квартала с номером 78:12:0007166 и адресным ориентиром: г. Санкт-Петербург.

2. Срок, в течение которого использование земельного участка (его части) и (или) расположенного на нем объекта недвижимости в соответствии с их разрешенным использованием будет невозможно или существенно затруднено (при возникновении таких обстоятельств), отсутствует.

3. Утвердить границы публичного сервитута общей площадью 479 кв.м согласно прилагаемому графическому описанию местоположения границ публичного сервитута и перечням координат характерных точек вышеуказанных границ, являющихся неотъемлемой частью настоящего распоряжения (приложение № 1).

4. Владелец публичного сервитута (ОАО «РЖД») обязан внести плату за публичный сервитут в отношении земельного участка и/или земель

государственная собственность на которые не разграничена, в соответствии с порядком расчета и внесения платы за публичный сервитут (приложение № 2).

5. Публичный сервитут устанавливается в целях строительства линейных объектов инфраструктуры, реконструкции объектов инфраструктуры при реализации объекта: «Строительство дополнительных путей на участке Санкт-Петербург-Главный (вкл.) - Обухово II (вкл.) под специализированное пассажирское сообщение» на основании документации по планировке территории (проекта планировки территории и проекта межевания территории), утвержденной распоряжением Федерального агентства железнодорожного транспорта от 22.04.2022 № ВЛ-276-р (с изменениями от 20.05.2022 № АИ-295-р и от 20.05.2024 № АБ-468-р).

6. Управлению земельно-имущественных отношений и правовой деятельности Федерального агентства железнодорожного транспорта:

1) направить в соответствии с Федеральным законом от 13.07.2015 № 218-ФЗ «О государственной регистрации недвижимости» копию настоящего распоряжения в филиал ППК «Роскадастр» по Санкт-Петербургу;

2) направить копию настоящего распоряжения в ОАО «РЖД»;

3) обеспечить размещение настоящего распоряжения на официальном сайте Федерального агентства железнодорожного транспорта в информационно-коммуникационной сети «Интернет».

7. График проведения работ при осуществлении деятельности, для обеспечения которой устанавливается публичный сервитут, прилагается к настоящему распоряжению (приложение № 3).

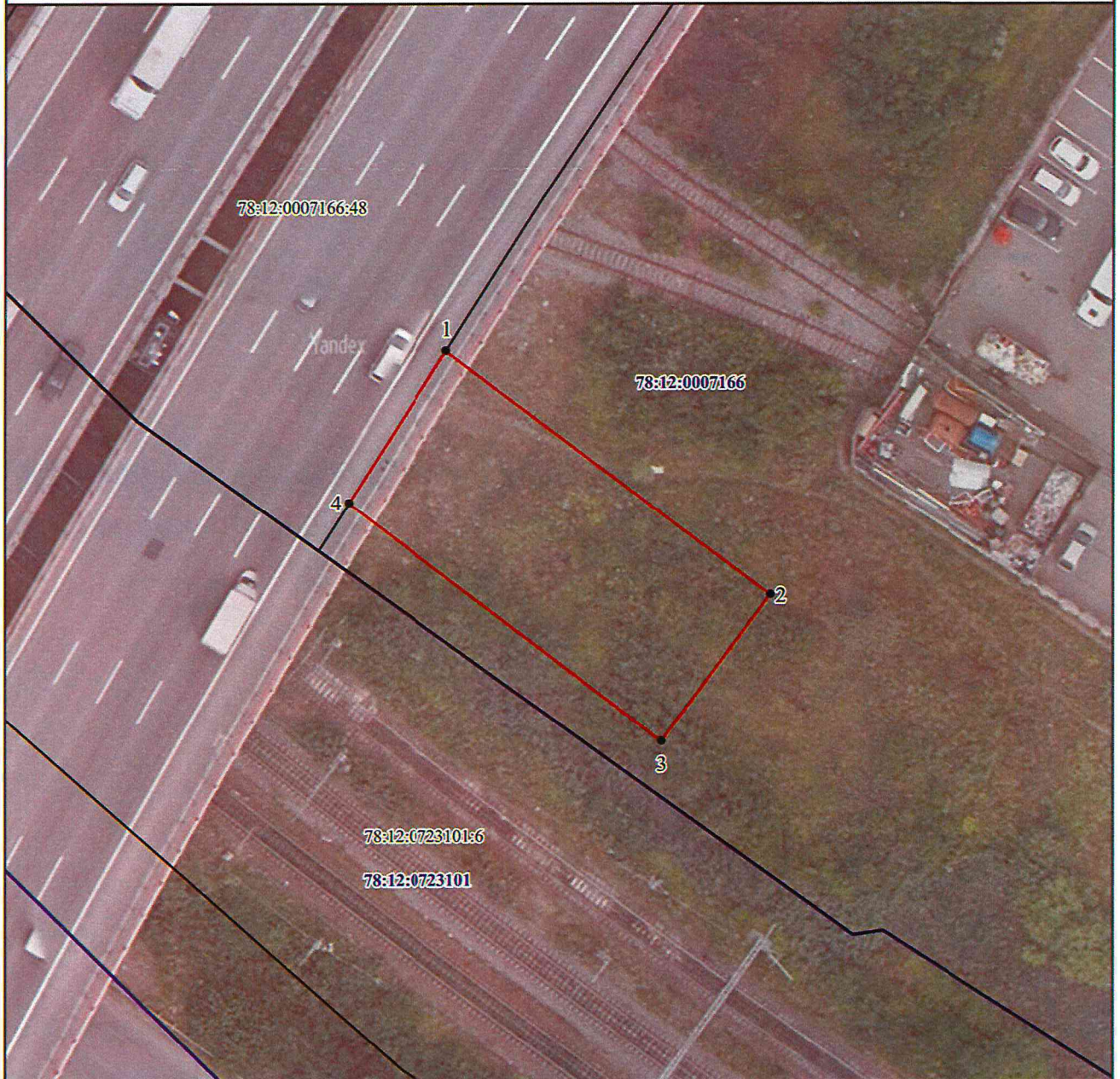
Заместитель руководителя



А.С. Батюк

Графическое описание местоположения границ публичного сервитута для строительства линейных объектов инфраструктуры, реконструкции объектов инфраструктуры в целях реализации проекта ОАО «РЖД» по объекту «Строительство дополнительных путей на участке Санкт-Петербург-Главный (вкл.) – Обухово II (вкл.) под специализированное пассажирское сообщение», в границах кадастрового квартала 78:12:0007166

**Схема расположения границ публичного сервитута**



Условные обозначения:

Масштаб 1:500

- 1 - обозначение характерной точки проектной границы публичного сервитута;
- (red line) - проектная граница публичного сервитута;
- (blue line) - граница кадастрового квартала;
- (black line) - граница земельного участка, сведения о котором внесены в ЕГРН;
- 78:12:0723101:6 - обозначение земельного участка, сведения о котором внесены в ЕГРН;
- 78:12:0007166 - обозначение кадастрового квартала;

Графическое описание местоположения границ публичного сервитута для строительства линейных объектов инфраструктуры, реконструкции объектов инфраструктуры в целях реализации проекта ОАО «РЖД» по объекту «Строительство дополнительных путей на участке Санкт-Петербург-Главный (вкл.) – Обухово II (вкл.) под специализированное пассажирское сообщение», в границах кадастрового квартала 78:12:0007166

**Описание границ публичного сервитута**

<b>Местоположение земельного участка (публичного сервитута)</b>	г. Санкт-Петербург
<b>Система координат</b>	СК-1964
<b>Площадь</b>	479 кв.м.

**Перечень характерных точек**

Обозначение характерных точек границ	Координаты, м		Метод определения координат характерной точки	Средняя квадратическая погрешность положения характерной точки (M <sub>t</sub> ), м
	X	Y		
<i>1</i>	<i>2</i>	<i>3</i>	<i>4</i>	<i>5</i>
1	84398,18	121836,51	Картометрический метод	0.10
2	84378,47	121862,98	Картометрический метод	0.10
3	84366,48	121854,25	Картометрический метод	0.10
4	84385,72	121828,70	Картометрический метод	0.10
1	84398,18	121836,51	Картометрический метод	0.10

**Порядок расчета и внесения платы за публичный сервитут в отношении земель или земельных участков, находящихся в государственной или муниципальной собственности, и не предоставленных гражданам или юридическим лицам**

1. Плата за публичный сервитут в отношении земельного участка, находящегося в государственной или муниципальной собственности и не обремененного правами третьих лиц, устанавливается в размере 0,01 процента кадастровой стоимости такого земельного участка за каждый год использования этого земельного участка. При этом плата за публичный сервитут, установленный на три года и более, не может быть менее чем 0,1 процента кадастровой стоимости земельного участка, обремененного сервитутом, за весь срок сервитута.

2. Плата за публичный сервитут рассчитывается пропорционально площади земельного участка и (или) земель в установленных границах публичного сервитута.

3. Если в отношении земельных участков и (или) земель кадастровая стоимость не определена, размер платы за публичный сервитут рассчитывается в соответствии с пунктами 1 и 2 настоящего Порядка исходя из среднего уровня кадастровой стоимости земельных участков по муниципальному району (городскому округу), муниципальному образованию в составе города федерального значения.

Расчет осуществляется по следующей формуле:

$0,01\% * (\text{УПКС} * S \text{ усл.}) * n$ , где

– УПКС – средний удельный показатель кадастровой стоимости земельного участка, в отношении которого устанавливается публичный сервитут, находящегося на неразграниченной территории (средний уровень кадастровой стоимости земельных участков по муниципальному району (городскому округу), муниципальному образованию в составе города федерального значения) (руб./кв.м) (УПКС устанавливается каждым публично-правовым образованием самостоятельно в отношении кадастровых кварталов, расположенных в границах такого публично-правового образования с учетом вида разрешенного использования);

– S усл. – площадь части земельного участка, в отношении которого устанавливается публичный сервитут (кв.м);

– n – количество лет, на которые устанавливается публичный сервитут (г.).

4. Плата за публичный сервитут, установленный в отношении земельных участков и (или) земель, находящихся в государственной или муниципальной собственности и не обремененных правами третьих лиц, вносится обладателем публичного сервитута единовременным платежом не позднее шести месяцев со дня принятия решения об установлении публичного сервитута.

Плата за публичный сервитут вносится обладателем публичного сервитута в бюджет публично-правового образования с учетом статьи 51, статьи 57 и статьи 62 Бюджетного кодекса Российской Федерации.

**График проведения работ при осуществлении деятельности, для обеспечения которой устанавливается публичный сервис  
в отношении земельного участка и/или земель, находящихся в государственной или муниципальной собственности,  
и не предоставленных гражданам или юридическим лицам**

№ п/п	Наименование работ	Периоды строительства																															
		месяцы																															
1	Подготовительные период	[Гриды с желтыми и зелеными ячейками]																															
<b>«Строительство дополнительных путей на участке Санкт-Петербург-Главный (вкл.) – Обухово II (вкл.) под специализированное пассажирское сообщение»</b>																																	
2	1 очередь																																
2.1	Работы по устройству и реконструкции земельного полотна	[Желтые ячейки]																															
2.2	Работы по устройству верхнего строения пути	[Желтые ячейки]																															
2.7	Строительство зданий и сооружений	[Желтые ячейки]																															
2.3	Строительство инженерных сетей	[Желтые ячейки]																															
3	2 очередь																																
3.1	Реструктуризация автодорожной сети	[Желтые ячейки]																															
3.2	Демонтаж "Обуховского" автодорожного путепровода	[Желтые ячейки]																															
4	3 очередь																																
4.1	Работы по устройству и реконструкции земельного полотна	[Желтые ячейки]																															
4.2	Работы по устройству верхнего строения пути	[Желтые ячейки]																															
4.3	Ж.д. путепровод под пути ВСЖМ над Южным шоссе + пешеходный тоннель под путями ВСЖМ о.п. Сортировочная + Пешеходный тоннель на о. п. Фарфоровская без устройства вестибюля под жилищным заданием	[Желтые ячейки]																															
4.4	Строительство путепроводной развязки на 9 км	[Желтые ячейки]																															
4.5	Строительство зданий и сооружений	[Желтые ячейки]																															
4.6	Строительство инженерных сетей	[Желтые ячейки]																															
<b>«Строительство и реконструкция главных путей на участке Санкт-Петербург-Главный – Санкт-Петербург-Сортировочный-Московский (парк Обухово (вкл.)), Волковская (искл.) – Санкт-Петербург-Сортировочный-Московский (парк Обухово (вкл.))»</b>																																	
5	4 очередь																																
5.1	Работы по устройству и реконструкции земельного полотна	[Желтые ячейки]																															
5.2	Работы по устройству верхнего строения пути	[Желтые ячейки]																															
5.3	Строительство зданий и сооружений	[Желтые ячейки]																															
5.3	Демонтаж путепровода через Южное ш.	[Желтые ячейки]																															
5.4	Ж.д. путепровод на 5 км и ж.д. путепровод через ул. Салова под Ипрт. Путь	[Желтые ячейки]																															
5.5	Строительство инженерных сетей	[Желтые ячейки]																															
6	5 очередь																																
6.1	Работы по устройству и реконструкции земельного полотна	[Желтые ячейки]																															
6.2	Работы по устройству верхнего строения пути	[Желтые ячейки]																															
6.3	Ж.д. путепровод через ул. Салова под III и IV главные пути	[Желтые ячейки]																															
6.3	Демонтаж ж.д. путепровода на 5 км	[Желтые ячейки]																															
6.3	Эстакада под III главный путь + эстакада под IV путь	[Желтые ячейки]																															
6.3	Пешеходный тоннель на о. п. Фарфоровская без устройства вестибюля под жилищным заданием и участок пешеходного тоннеля под I-IV пути на о.п. Сортировочная	[Желтые ячейки]																															
6.3	Три ж.-д. путепровода над Южным шоссе под 4 главных пути	[Желтые ячейки]																															
6.4	Строительство зданий и сооружений	[Желтые ячейки]																															
6.5	Строительство инженерных сетей	[Желтые ячейки]																															
7	6 очередь																																
7.1	Работы по устройству и реконструкции земельного полотна	[Желтые ячейки]																															
7.2	Работы по устройству верхнего строения пути	[Желтые ячейки]																															
7.3	Вторая часть пешеходного тоннеля на о. п. Фарфоровская + вестибюль	[Желтые ячейки]																															
7.4	Строительство зданий и сооружений	[Желтые ячейки]																															
7.5	Строительство инженерных сетей	[Желтые ячейки]																															
<b>«Строительство дополнительных путей на участке Санкт-Петербург-Главный (вкл.) – Обухово II (вкл.) под специализированное пассажирское сообщение»</b>																																	
8	7 очередь																																
8.1	Работы по устройству и реконструкции земельного полотна	[Желтые ячейки]																															
8.2	Работы по устройству верхнего строения пути	[Желтые ячейки]																															
8.3	Строительство путепроводной развязки на 9 км	[Желтые ячейки]																															
8.4	Строительство зданий и сооружений	[Желтые ячейки]																															
8.5	Строительство инженерных сетей	[Желтые ячейки]																															
9	8 очередь																																
9.1	Работы по устройству и реконструкции земельного полотна	[Желтые ячейки]																															
9.2	Работы по устройству верхнего строения пути	[Желтые ячейки]																															
9.3	Реконструкция путепроводной развязки на 13 км	[Желтые ячейки]																															
9.4	Строительство зданий и сооружений	[Желтые ячейки]																															
9.3	Строительство инженерных сетей	[Желтые ячейки]																															
10	9 очередь																																
10.1	Работы по устройству и реконструкции земельного полотна	[Желтые ячейки]																															
10.2	Работы по устройству верхнего строения пути	[Желтые ячейки]																															
10.3	Строительство зданий и сооружений	[Желтые ячейки]																															
10.4	Строительство инженерных сетей	[Желтые ячейки]																															
11	10 очередь																																
11.1	Работы по устройству и реконструкции земельного полотна	[Желтые ячейки]																															
11.2	Работы по устройству верхнего строения пути	[Желтые ячейки]																															
11.3	Строительство зданий и сооружений	[Желтые ячейки]																															
11.4	Строительство инженерных сетей	[Желтые ячейки]																															
12	11 очередь																																
12.1	Работы по устройству и реконструкции земельного полотна	[Желтые ячейки]																															
12.2	Работы по устройству верхнего строения пути	[Желтые ячейки]																															
12.4	Строительство зданий и сооружений	[Желтые ячейки]																															
12.3	Строительство инженерных сетей	[Желтые ячейки]																															
13	12 очередь																																
13.1	Работы по устройству и реконструкции земельного полотна	[Желтые ячейки]																															
13.2	Работы по устройству верхнего строения пути	[Желтые ячейки]																															
13.3	Строительство зданий и сооружений	[Желтые ячейки]																															
13.3	Строительство инженерных сетей	[Желтые ячейки]																															

Общий срок выполнения строительно-монтажных работ определен на основании директивного срока ввода объекта в эксплуатацию и выполнен с максимальным совмещением отдельных видов работ, в том числе продолжительности искусственных сооружений и составляет 32 месяца.