



МИНИСТЕРСТВО ТРАНСПОРТА РОССИЙСКОЙ ФЕДЕРАЦИИ

ФЕДЕРАЛЬНОЕ АГЕНТСТВО ЖЕЛЕЗНОДОРОЖНОГО ТРАНСПОРТА  
(РОСЖЕЛДОР)

## РАСПОРЯЖЕНИЕ

19 июля 2024 г.

Москва

№ ЛВ-722-р

### **Об установлении публичного сервитута в интересах открытого акционерного общества «Российские железные дороги»**

В соответствии с Земельным кодексом Российской Федерации, статьей 4 Федерального закона от 31.07.2020 № 254-ФЗ «Об особенностях регулирования отдельных отношений в целях модернизации и расширения магистральной инфраструктуры и о внесении изменений в отдельные законодательные акты Российской Федерации», пунктом 5.3.18 (3) Положения о Федеральном агентстве железнодорожного транспорта, утвержденного постановлением Правительства Российской Федерации от 30.07.2004 № 397, и на основании ходатайства открытого акционерного общества «Российские железные дороги», поступившего письмом Дирекции по строительству сетей связи – филиала ОАО «РЖД» от 10.07.2024 № ИСХ-14694/ДКРС:

1. Установить публичный сервитут площадью 249 кв.м на срок 21 месяц в интересах ОАО «РЖД» (ОГРН 1037739877295, ИНН 7708503727) в отношении земельного участка с кадастровым номером 27:14:0010903:374 и адресным ориентиром: Российская Федерация, Хабаровский край, р-н Солнечный, Амгуньское лесничество, Баджальское участковое лесничество, кварталы № 91 [выделы 36 (часть), 37 (часть), 38 (часть), 48 (часть), 49 (часть), 102 (часть)], 93 [выделы 12 (часть), 14-16 (части), 22 (часть), 23 (часть), 26 (часть), 41 (часть), 45 (часть), 46 (часть), 50 (часть), 51 (часть), 54-57 (части), 72-74 (части), 85 (часть)], 104 [выделы 25 (часть), 30 (часть), 32-34 (части), 36-38 (часть), 48 (часть)].

2. Срок, в течение которого использование земельного участка (его части) и (или) расположенного на нем объекта недвижимости в соответствии с их разрешенным использованием будет невозможно или существенно затруднено (при возникновении таких обстоятельств), составляет не более 12 месяцев.

3. Утвердить границы публичного сервитута общей площадью 249 кв.м согласно прилагаемому графическому описанию местоположения границ

публичного сервитута и перечням координат характерных точек вышеуказанных границ, являющихся неотъемлемой частью настоящего распоряжения (приложение № 1).

4. Владелец публичного сервитута (ОАО «РЖД») при осуществлении деятельности, для обеспечения которой испрашивается публичный сервитут, обязан учитывать ранее установленные ограничения (обременения) в использовании объекта недвижимости.

5. Владелец публичного сервитута (ОАО «РЖД») обязан привести земельный участок в состояние, пригодное для использования в соответствии с его видом разрешенного использования в срок не позднее чем 3 месяца после завершения деятельности, для осуществления которой был установлен публичный сервитут.

6. Публичный сервитут устанавливается в целях обеспечения строительства, реконструкции объектов инфраструктуры при реализации объекта «Второй главный путь на перегоне разъезд 3505 км – Джамку Дальневосточной железной дороги» на основании документации по планировке территории (проекта планировки территории и проекта межевания территории), утвержденной распоряжением Федерального агентства железнодорожного транспорта от 24.06.2024 № АБ-585-р.

7. Управлению земельно-имущественных отношений и правовой деятельности Федерального агентства железнодорожного транспорта:

- 1) направить в соответствии с Федеральным законом от 13.07.2015 № 218-ФЗ «О государственной регистрации недвижимости» копию настоящего распоряжения в филиал ППК «Роскадастр» по Хабаровскому краю;
- 2) направить копию настоящего распоряжения в ОАО «РЖД»;
- 3) обеспечить размещение настоящего распоряжения на официальном сайте Федерального агентства железнодорожного транспорта в информационно-коммуникационной сети «Интернет».

Заместитель руководителя



А.С. Батюк

## ГРАФИЧЕСКОЕ ОПИСАНИЕ

### местоположения границ

публичного сервитута для обеспечения строительства, реконструкции объектов инфраструктуры при реализации объекта «Второй главный путь на перегоне разъезд 3505 км - Джамку Дальневосточной железной дороги»

(наименование объекта, местоположение границ  
которого описано (далее - объект)

### Раздел 1

Сведения об объекте		
№ п/п	Характеристики объекта	Описание характеристик
1	2	3
1	Местоположение объекта	Хабаровский край, р-н Солнечный, Амгуньское лесничество, Баджальское участковое лесничество, кварталы № 91 (Элемент не обнаружен в данном семействе.   выделы 36 (часть), 37 (часть), 38 (часть), 48 (часть), 49 (часть), 102 (часть)), 93 (Элемент не обнаружен в данном семействе.   выделы 12 (часть), 14-16 (части), 22 (часть), 23 (часть), 26 (часть), 41 (часть), 45 (часть), 46 (часть), 50 (часть), 51 (часть), 54-57 (части), 72-74 (части), 85 (часть)), 104 (Элемент не обнаружен в данном семействе.   выделы 25 (часть), 30 (часть), 32-34 (части), 36-38 (часть), 48 (часть))
2	Площадь объекта +/- величина погрешности определения площади (Р +/- Дельта Р)	249кв.м ± бкв.м
3	Иные характеристики объекта	Публичный сервитут для обеспечения строительства, реконструкции объектов инфраструктуры при реализации объекта «Второй главный путь на перегоне разъезд 3505 км - Джамку Дальневосточной железной дороги» для целей, предусмотренных п. 2 ч. 5 ст. 4 Федерального закона от 31.07.2020 N 254-ФЗ. Срок публичного сервитута: 21 месяц.

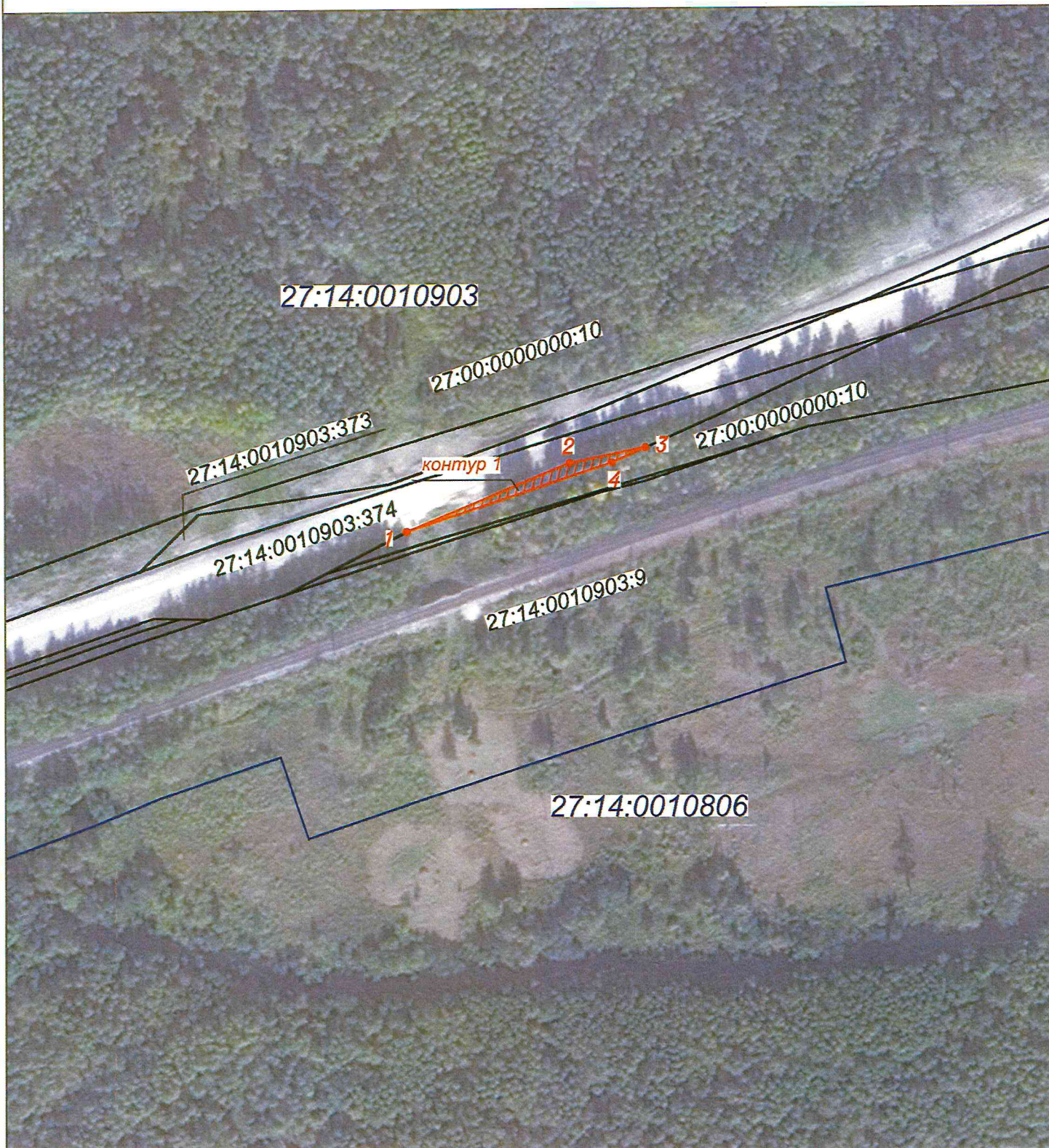








Графическое описание местоположения границ публичного сервитута  
 Схема расположения границ публичного сервитута  
 для обеспечения строительства, реконструкции объектов инфраструктуры  
 при реализации объекта «Второй главный путь на перегоне разъезд 3505 км – Джамку  
 Дальневосточной железной дороги»,  
 расположенных: Хабаровский край, Солнечный муниципальный район  
 на земельном участке с кадастровым номером 27:14:0010903:374 (контур 1, площадью 14,9 кв.м)



масштаб 1:2000

Используемые условные знаки и обозначения:



- проектные границы публичного сервитута
- характерные точки границы публичного сервитута
- граница земельного участка сведения о которой содержатся в ЕГРН
- обозначение (номер) земельного участка учтенного в ЕГРН
- обозначение кадастрового квартала
- граница кадастрового квартала

27:00:0000000:10  
 27:14:0010903