

ГРАФИЧЕСКОЕ ОПИСАНИЕ

местоположения границ населенных пунктов, территориальных зон, особо охраняемых природных территорий, зон с особыми условиями использования территории

Публичный сервитут для обеспечения строительства, реконструкции объектов инфраструктуры при реализации объекта: «Этап XVII «Строительство тяговой подстанции Кусково» в рамках реализации проекта «Организация пригородно-городского пассажирского железнодорожного движения на участке Апрелевка – Железнодорожная (МЦД-4)» для целей, предусмотренных п. 2 ч. 5 ст. 4 Федерального закона от 31.07.2020 № 254-ФЗ в границах кадастрового квартала 77:03:0006026.

(наименование объекта, местоположение границ которого описано (далее - объект))

Раздел 1

Сведения об объекте		
№ п/п	Характеристики объекта	Описание характеристик
1	2	3
1	Местоположение объекта	город Москва
2	Площадь объекта +/- величина погрешности определения площади (Р+/- Дельта Р)	345 кв.м ± 4 кв.м
3	Иные характеристики объекта	Публичный сервитут для обеспечения строительства, реконструкции объектов инфраструктуры при реализации объекта: «Этап XVII «Строительство тяговой подстанции Кусково» в рамках реализации проекта «Организация пригородно-городского пассажирского железнодорожного движения на участке Апрелевка – Железнодорожная (МЦД-4)» для целей, предусмотренных п. 2 ч. 5 ст. 4 Федерального закона от 31.07.2020 № 254-ФЗ в границах кадастрового квартала 77:03:0006026, сроком действия 10 месяцев. Владелец публичного сервитута: ОАО "Российские железные дороги" (ИНН 7708503727, ОГРН 1037739877295, почтовый адрес: 107174, г. Москва, ул. Новая Басманная, д. 2/1, стр. 1, адрес электронной почты: fax@css.rzd.ru, телефон: 8(499)262-42-57)

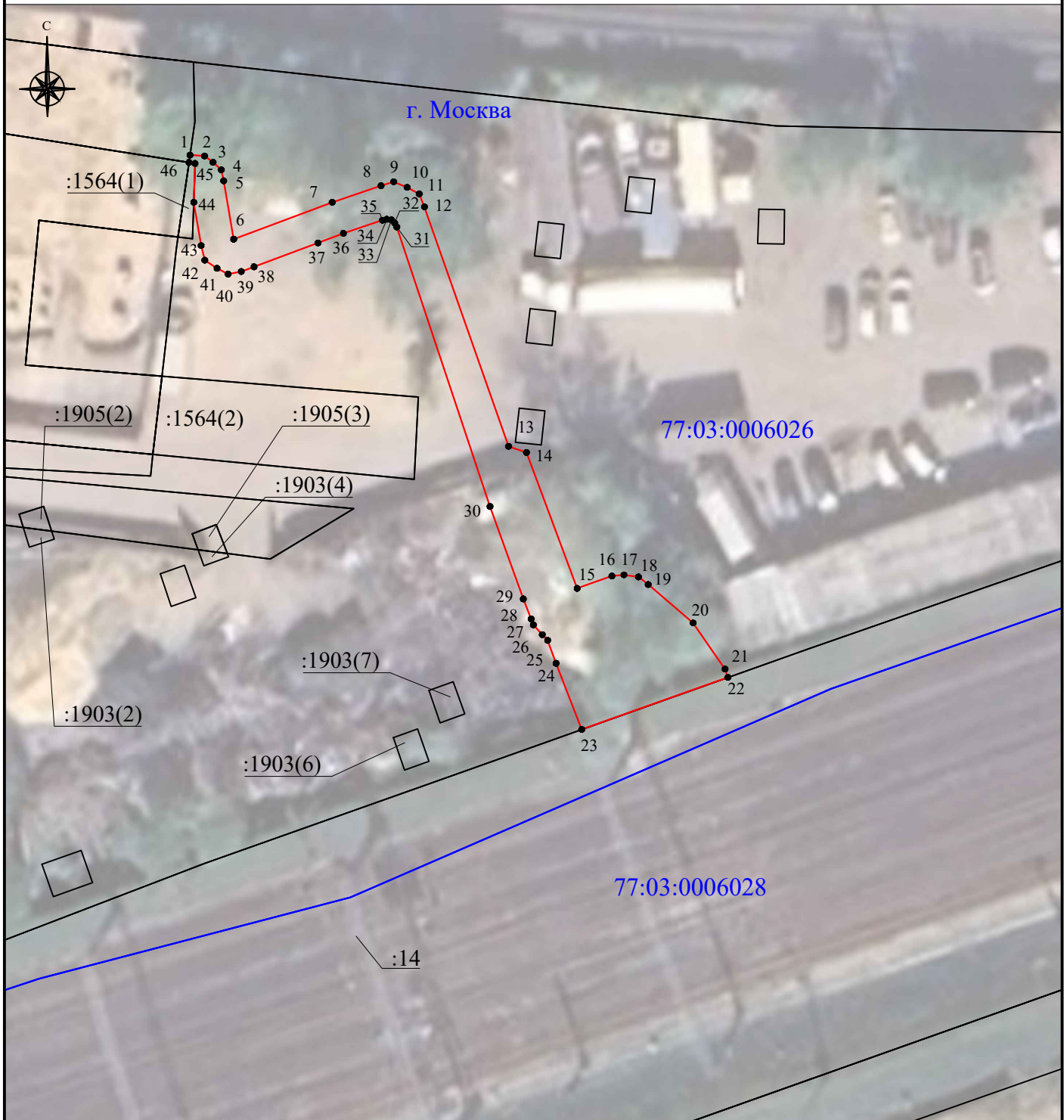
Раздел 2

Сведения о местоположении границ объекта					
1. Система координат <u>МСК Москвы</u>					
2. Сведения о характерных точках границ объекта					
Обозначение характерных точек границ	Координаты, м		Метод определения координат характерной точки	Средняя квадратическая погрешность положения характерной точки (M _t), м	Описание обозначения точки на местности (при наличии)
	X	Y			
1	2	3	4	5	6
1	7680.41	17137.24	Аналитический метод	0.10	Закрепление отсутствует
2	7680.33	17138.51	Аналитический метод	0.10	Закрепление отсутствует
3	7679.78	17139.25	Аналитический метод	0.10	Закрепление отсутствует
4	7679.12	17139.98	Аналитический метод	0.10	Закрепление отсутствует
5	7678.16	17140.18	Аналитический метод	0.10	Закрепление отсутствует
6	7673.06	17141.06	Аналитический метод	0.10	Закрепление отсутствует
7	7676.28	17149.67	Аналитический метод	0.10	Закрепление отсутствует
8	7677.73	17153.94	Аналитический метод	0.10	Закрепление отсутствует
9	7678.08	17155.05	Аналитический метод	0.10	Закрепление отсутствует
10	7677.59	17156.22	Аналитический метод	0.10	Закрепление отсутствует
11	7677.02	17157.28	Аналитический метод	0.10	Закрепление отсутствует
12	7675.88	17157.74	Аналитический метод	0.10	Закрепление отсутствует
13	7654.95	17165.09	Аналитический метод	0.10	Закрепление отсутствует
14	7654.41	17166.66	Аналитический метод	0.10	Закрепление отсутствует
15	7642.53	17171.09	Аналитический метод	0.10	Закрепление отсутствует
16	7643.61	17174.13	Аналитический метод	0.10	Закрепление отсутствует
17	7643.71	17175.18	Аналитический метод	0.10	Закрепление отсутствует
18	7643.53	17176.45	Аналитический метод	0.10	Закрепление отсутствует
19	7642.87	17177.30	Аналитический метод	0.10	Закрепление отсутствует
20	7639.51	17181.23	Аналитический метод	0.10	Закрепление отсутствует
21	7635.48	17184.02	Аналитический метод	0.10	Закрепление отсутствует
22	7634.75	17184.27	Аналитический метод	0.10	Закрепление отсутствует
23	7630.20	17171.49	Аналитический метод	0.10	Закрепление отсутствует
24	7635.98	17169.25	Аналитический метод	0.10	Закрепление отсутствует
25	7637.99	17168.51	Аналитический метод	0.10	Закрепление отсутствует
26	7638.49	17168.04	Аналитический метод	0.10	Закрепление отсутствует
27	7639.34	17167.26	Аналитический метод	0.10	Закрепление отсутствует
28	7639.86	17167.07	Аналитический метод	0.10	Закрепление отсутствует
29	7641.61	17166.38	Аналитический метод	0.10	Закрепление отсутствует
30	7649.69	17163.47	Аналитический метод	0.10	Закрепление отсутствует
31	7674.12	17155.32	Аналитический метод	0.10	Закрепление отсутствует
32	7674.48	17155.13	Аналитический метод	0.10	Закрепление отсутствует
33	7674.75	17154.85	Аналитический метод	0.10	Закрепление отсутствует
34	7674.80	17154.44	Аналитический метод	0.10	Закрепление отсутствует
35	7674.72	17154.06	Аналитический метод	0.10	Закрепление отсутствует
36	7673.56	17150.65	Аналитический метод	0.10	Закрепление отсутствует
37	7672.73	17148.43	Аналитический метод	0.10	Закрепление отсутствует
38	7670.64	17142.84	Аналитический метод	0.10	Закрепление отсутствует
39	7670.23	17141.72	Аналитический метод	0.10	Закрепление отсутствует
40	7670.01	17140.57	Аналитический метод	0.10	Закрепление отсутствует
41	7670.52	17139.60	Аналитический метод	0.10	Закрепление отсутствует
42	7671.22	17138.53	Аналитический метод	0.10	Закрепление отсутствует
43	7672.50	17138.21	Аналитический метод	0.10	Закрепление отсутствует
44	7676.28	17137.57	Аналитический метод	0.10	Закрепление отсутствует
45	7679.68	17137.68	Аналитический метод	0.10	Закрепление отсутствует
46	7679.76	17137.15	Аналитический метод	0.10	Закрепление отсутствует
1	7680.41	17137.24	Аналитический метод	0.10	Закрепление отсутствует

3. Сведения о характерных точках части (частей) границы объекта					
Обозначение характерных точек части границы	Координаты, м		Метод определения координат характерной точки	Средняя квадратическая погрешность положения характерной точки (M_t), м	Описание обозначения точки на местности (при наличии)
	X	Y			
1	2	3	4	5	6
–	–	–	–	–	–





Схема расположения границ публичного сервитута

Графическое описание местоположения границ публичного сервитута для обеспечения строительства, реконструкции объектов инфраструктуры при реализации объекта: «Этап XVII «Строительство тяговой подстанции Кусково» в рамках реализации проекта «Организация пригородно-городского пассажирского железнодорожного движения на участке Апрелевка - Железнодорожная (МЖД-4)» для целей, предусмотренных п. 2 ч. 5 ст. 4 Федерального закона от 31.07.2020 № 254-ФЗ в границах кадастрового квартала 77:03:0006026.



Масштаб 1:500

Используемые условные знаки и обозначения:

-  - проектная граница публичного сервитута
-  1 - характерная точка проектной границы публичного сервитута
-  - обозначение границы кадастрового квартала
- 77:03:0006026 - обозначение номера кадастрового квартала
-  - граница земельного участка по сведениям ЕГРН
- :14 - номер земельного участка в кадастровом квартале
- г. Москва - наименование субъекта РФ

ГРАФИЧЕСКОЕ ОПИСАНИЕ

местоположения границ населенных пунктов, территориальных зон, особо охраняемых природных территорий, зон с особыми условиями использования территории

Публичный сервитут для обеспечения строительства, реконструкции объектов инфраструктуры при реализации объекта: «Этап XVII «Строительство тяговой подстанции Кусково» в рамках реализации проекта «Организация пригородно-городского пассажирского железнодорожного движения на участке Апрелевка – Железнодорожная (МЦД-4)» для целей, предусмотренных п. 2 ч. 5 ст. 4 Федерального закона от 31.07.2020 № 254-ФЗ в границах кадастрового квартала 77:03:0006026.

(наименование объекта, местоположение границ которого описано (далее - объект))

Раздел 1

Сведения об объекте		
№ п/п	Характеристики объекта	Описание характеристик
1	2	3
1	Местоположение объекта	город Москва
2	Площадь объекта +/- величина погрешности определения площади (Р+/- Дельта Р)	1987 кв.м ± 13 кв.м
3	Иные характеристики объекта	Публичный сервитут для обеспечения строительства, реконструкции объектов инфраструктуры при реализации объекта: «Этап XVII «Строительство тяговой подстанции Кусково» в рамках реализации проекта «Организация пригородно-городского пассажирского железнодорожного движения на участке Апрелевка – Железнодорожная (МЦД-4)» для целей, предусмотренных п. 2 ч. 5 ст. 4 Федерального закона от 31.07.2020 № 254-ФЗ в границах кадастрового квартала 77:03:0006026, сроком действия 10 месяцев. Владелец публичного сервитута: ОАО "Российские железные дороги" (ИНН 7708503727, ОГРН 1037739877295, почтовый адрес: 107174, г. Москва, ул. Новая Басманная, д. 2/1, стр. 1, адрес электронной почты: fax@css.rzd.ru, телефон: 8(499)262-42-57)

Раздел 2

Сведения о местоположении границ объекта					
1. Система координат <u>МСК Москвы</u>					
2. Сведения о характерных точках границ объекта					
Обозначение характерных точек границ	Координаты, м		Метод определения координат характерной точки	Средняя квадратическая погрешность положения характерной точки (M _t), м	Описание обозначения точки на местности (при наличии)
	X	Y			
1	2	3	4	5	6
1	7686.75	17137.59	Аналитический метод	0.10	Закрепление отсутствует
2	7684.12	17167.80	Аналитический метод	0.10	Закрепление отсутствует
3	7685.21	17167.90	Аналитический метод	0.10	Закрепление отсутствует
4	7684.66	17172.86	Аналитический метод	0.10	Закрепление отсутствует
5	7679.33	17171.95	Аналитический метод	0.10	Закрепление отсутствует
6	7677.36	17185.40	Аналитический метод	0.10	Закрепление отсутствует
7	7683.25	17185.68	Аналитический метод	0.10	Закрепление отсутствует
8	7682.95	17188.50	Аналитический метод	0.10	Закрепление отсутствует
9	7682.89	17190.99	Аналитический метод	0.10	Закрепление отсутствует
10	7672.46	17190.49	Аналитический метод	0.10	Закрепление отсутствует
11	7672.14	17211.18	Аналитический метод	0.10	Закрепление отсутствует
12	7677.46	17245.38	Аналитический метод	0.10	Закрепление отсутствует
13	7681.71	17245.31	Аналитический метод	0.10	Закрепление отсутствует
14	7681.40	17259.97	Аналитический метод	0.10	Закрепление отсутствует
15	7667.69	17261.19	Аналитический метод	0.10	Закрепление отсутствует
16	7667.69	17260.08	Аналитический метод	0.10	Закрепление отсутствует
17	7664.68	17260.22	Аналитический метод	0.10	Закрепление отсутствует
18	7664.69	17261.46	Аналитический метод	0.10	Закрепление отсутствует
19	7663.27	17261.59	Аналитический метод	0.10	Закрепление отсутствует
20	7662.55	17258.39	Аналитический метод	0.10	Закрепление отсутствует
21	7672.53	17255.14	Аналитический метод	0.10	Закрепление отсутствует
22	7663.46	17227.77	Аналитический метод	0.10	Закрепление отсутствует
23	7657.04	17229.95	Аналитический метод	0.10	Закрепление отсутствует
24	7653.44	17213.03	Аналитический метод	0.10	Закрепление отсутствует
25	7655.30	17189.78	Аналитический метод	0.10	Закрепление отсутствует
26	7654.41	17166.66	Аналитический метод	0.10	Закрепление отсутствует
27	7654.95	17165.09	Аналитический метод	0.10	Закрепление отсутствует
28	7675.88	17157.74	Аналитический метод	0.10	Закрепление отсутствует
29	7677.02	17157.28	Аналитический метод	0.10	Закрепление отсутствует
30	7677.59	17156.22	Аналитический метод	0.10	Закрепление отсутствует
31	7678.08	17155.05	Аналитический метод	0.10	Закрепление отсутствует
32	7677.73	17153.94	Аналитический метод	0.10	Закрепление отсутствует
33	7676.28	17149.67	Аналитический метод	0.10	Закрепление отсутствует
34	7673.06	17141.06	Аналитический метод	0.10	Закрепление отсутствует
35	7678.16	17140.18	Аналитический метод	0.10	Закрепление отсутствует
36	7679.12	17139.98	Аналитический метод	0.10	Закрепление отсутствует
37	7679.78	17139.25	Аналитический метод	0.10	Закрепление отсутствует
38	7680.33	17138.51	Аналитический метод	0.10	Закрепление отсутствует
39	7680.41	17137.24	Аналитический метод	0.10	Закрепление отсутствует
40	7683.34	17137.67	Аналитический метод	0.10	Закрепление отсутствует
1	7686.75	17137.59	Аналитический метод	0.10	Закрепление отсутствует
–	–	–	–	–	–
41	7674.58	17167.70	Аналитический метод	0.10	Закрепление отсутствует
42	7674.35	17169.94	Аналитический метод	0.10	Закрепление отсутствует
43	7671.36	17169.63	Аналитический метод	0.10	Закрепление отсутствует
44	7671.60	17167.35	Аналитический метод	0.10	Закрепление отсутствует
41	7674.58	17167.70	Аналитический метод	0.10	Закрепление отсутствует
–	–	–	–	–	–
45	7666.99	17166.97	Аналитический метод	0.10	Закрепление отсутствует
46	7666.76	17169.21	Аналитический метод	0.10	Закрепление отсутствует

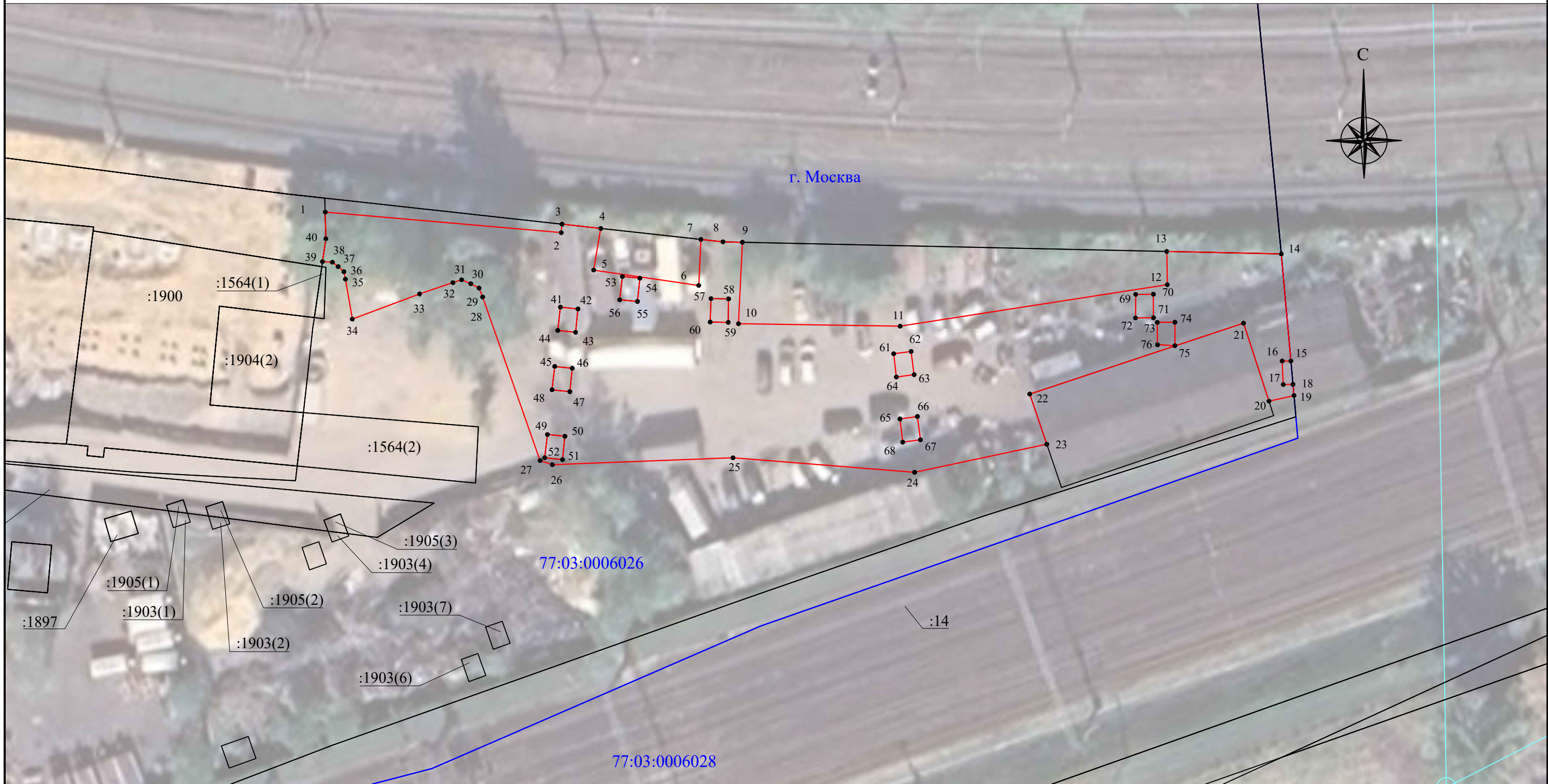
47	7663.77	17168.90	Аналитический метод	0.10	Закрепление отсутствует
48	7664.01	17166.62	Аналитический метод	0.10	Закрепление отсутствует
45	7666.99	17166.97	Аналитический метод	0.10	Закрепление отсутствует
–	–	–	–	–	–
49	7658.28	17166.03	Аналитический метод	0.10	Закрепление отсутствует
50	7658.05	17168.27	Аналитический метод	0.10	Закрепление отсутствует
51	7655.06	17167.96	Аналитический метод	0.10	Закрепление отсутствует
52	7655.30	17165.68	Аналитический метод	0.10	Закрепление отсутствует
49	7658.28	17166.03	Аналитический метод	0.10	Закрепление отсутствует
–	–	–	–	–	–
53	7678.51	17175.63	Аналитический метод	0.10	Закрепление отсутствует
54	7678.28	17177.87	Аналитический метод	0.10	Закрепление отсутствует
55	7675.30	17177.56	Аналитический метод	0.10	Закрепление отсутствует
56	7675.53	17175.28	Аналитический метод	0.10	Закрепление отсутствует
53	7678.51	17175.63	Аналитический метод	0.10	Закрепление отсутствует
–	–	–	–	–	–
57	7675.68	17186.97	Аналитический метод	0.10	Закрепление отсутствует
58	7675.64	17189.22	Аналитический метод	0.10	Закрепление отсутствует
59	7672.64	17189.17	Аналитический метод	0.10	Закрепление отсутствует
60	7672.68	17186.87	Аналитический метод	0.10	Закрепление отсутствует
57	7675.68	17186.97	Аналитический метод	0.10	Закрепление отсутствует
–	–	–	–	–	–
61	7668.62	17210.35	Аналитический метод	0.10	Закрепление отсутствует
62	7668.91	17212.58	Аналитический метод	0.10	Закрепление отсутствует
63	7665.94	17212.97	Аналитический метод	0.10	Закрепление отсутствует
64	7665.64	17210.70	Аналитический метод	0.10	Закрепление отсутствует
61	7668.62	17210.35	Аналитический метод	0.10	Закрепление отсутствует
–	–	–	–	–	–
65	7660.28	17211.16	Аналитический метод	0.10	Закрепление отсутствует
66	7660.58	17213.39	Аналитический метод	0.10	Закрепление отсутствует
67	7657.60	17213.78	Аналитический метод	0.10	Закрепление отсутствует
68	7657.30	17211.51	Аналитический метод	0.10	Закрепление отсутствует
65	7660.28	17211.16	Аналитический метод	0.10	Закрепление отсутствует
–	–	–	–	–	–
69	7676.21	17241.33	Аналитический метод	0.10	Закрепление отсутствует
70	7676.23	17243.59	Аналитический метод	0.10	Закрепление отсутствует
71	7673.23	17243.60	Аналитический метод	0.10	Закрепление отсутствует
72	7673.21	17241.31	Аналитический метод	0.10	Закрепление отсутствует
69	7676.21	17241.33	Аналитический метод	0.10	Закрепление отсутствует
–	–	–	–	–	–
73	7672.63	17244.10	Аналитический метод	0.10	Закрепление отсутствует
74	7672.65	17246.35	Аналитический метод	0.10	Закрепление отсутствует
75	7669.65	17246.35	Аналитический метод	0.10	Закрепление отсутствует
76	7669.78	17244.12	Аналитический метод	0.10	Закрепление отсутствует
73	7672.63	17244.10	Аналитический метод	0.10	Закрепление отсутствует

3. Сведения о характерных точках части (частей) границы объекта

Обозначение характерных точек части границы	Координаты, м		Метод определения координат характерной точки	Средняя квадратическая погрешность положения характерной точки (M _t), м	Описание обозначения точки на местности (при наличии)
	X	Y			
1	2	3	4	5	6
–	–	–	–	–	–






Схема расположения границ публичного сервитута

Графическое описание местоположения границ публичного сервитута для обеспечения строительства, реконструкции объектов инфраструктуры при реализации объекта: «Этап XVII «Строительство тяговой подстанции Кусково» в рамках реализации проекта «Организация пригородно-городского пассажирского железнодорожного движения на участке Апрелевка - Железнодорожная (МЦД-4)» для целей, предусмотренных п. 2 ч. 5 ст. 4 Федерального закона от 31.07.2020 № 254-ФЗ в границах кадастрового квартала 77:03:0006026.



Масштаб 1:500

Используемые условные знаки и обозначения:

-  - проектная граница публичного сервитута
-  1 - характерная точка проектной границы публичного сервитута
-  - обозначение границы кадастрового квартала
- 77:03:0006026 - обозначение номера кадастрового квартала
-  - граница земельного участка по сведениям ЕГРН
- :14 - номер земельного участка в кадастровом квартале
- г. Москва - наименование субъекта РФ
-  - граница сооружения

ГРАФИЧЕСКОЕ ОПИСАНИЕ

местоположения границ населенных пунктов, территориальных зон, особо охраняемых природных территорий, зон с особыми условиями использования территории

Публичный сервитут для обеспечения строительства, реконструкции объектов инфраструктуры при реализации объекта: «Этап XVII «Строительство тяговой подстанции Кусково» в рамках реализации проекта «Организация пригородно-городского пассажирского железнодорожного движения на участке Апрелевка – Железнодорожная (МЦД-4)» для целей, предусмотренных п. 2 ч. 5 ст. 4 Федерального закона от 31.07.2020 № 254-ФЗ в границах кадастрового квартала 77:03:0006026.

(наименование объекта, местоположение границ которого описано (далее - объект))

Раздел 1

Сведения об объекте		
№ п/п	Характеристики объекта	Описание характеристик
1	2	3
1	Местоположение объекта	город Москва
2	Площадь объекта +/- величина погрешности определения площади (Р+/- Дельта Р)	32 кв.м ± 1 кв.м
3	Иные характеристики объекта	Публичный сервитут для обеспечения строительства, реконструкции объектов инфраструктуры при реализации объекта: «Этап XVII «Строительство тяговой подстанции Кусково» в рамках реализации проекта «Организация пригородно-городского пассажирского железнодорожного движения на участке Апрелевка – Железнодорожная (МЦД-4)» для целей, предусмотренных п. 2 ч. 5 ст. 4 Федерального закона от 31.07.2020 № 254-ФЗ в границах кадастрового квартала 77:03:0006026, сроком действия 10 месяцев. Владелец публичного сервитута: ОАО "Российские железные дороги" (ИНН 7708503727, ОГРН 1037739877295, почтовый адрес: 107174, г. Москва, ул. Новая Басманная, д. 2/1, стр. 1, адрес электронной почты: fax@css.rzd.ru, телефон: 8(499)262-42-57)





Схема расположения границ публичного сервитута

Графическое описание местоположения границ публичного сервитута для обеспечения строительства, реконструкции объектов инфраструктуры при реализации объекта: «Этап XVII «Строительство тяговой подстанции Куское» в рамках реализации проекта «Организация пригородно-городского пассажирского железнодорожного движения на участке Апрелевка - Железнодорожная (МЦД-4)» для целей, предусмотренных п. 2 ч. 5 ст. 4 Федерального закона от 31.07.2020 № 254-ФЗ в границах кадастрового квартала 77:03:0006026.



Масштаб 1:500

Используемые условные знаки и обозначения:

-  - проектная граница публичного сервитута
-  1 - характерная точка проектной границы публичного сервитута
-  - обозначение границы кадастрового квартала
- 77:03:0006026 - обозначение номера кадастрового квартала
-  - граница земельного участка по сведениям ЕГРН
- :14 - номер земельного участка в кадастровом квартале
- г. Москва - наименование субъекта РФ