

ОПИСАНИЕ МЕСТОПОЛОЖЕНИЯ ГРАНИЦ ГРАФИЧЕСКОЕ ОПИСАНИЕ
местоположения границ населенных пунктов, территориальных
зон, особо охраняемых природных территорий, зон с особыми
условиями использования территории

публичного сервитута в целях обеспечения строительства, реконструкции объектов инфраструктуры при реализации объекта «Организация пригородно-городского пассажирского железнодорожного движения на участке Одинцово – Лобня (МЦД-1 «Одинцово - Лобня»). Реконструкция ст. Лобня и производственной базы ПМС-76 (изменение специализации на сортировочный парк ж/д ст. Лобня) Савеловского направления Московской железной дороги», входящей в состав строительства III и IV главных железнодорожных путей общего пользования протяженностью 26,1 км (г. Долгопрудный, г. Лобня, Мытищинский район, Северный, Северо-Восточный административные округа г. Москвы) на участке Бескудниково – Лобня в рамках реализации проекта «Развитие Московского транспортного узла»

(наименование объекта, местоположение границ которого описано (далее - объект))

Раздел 1

Сведения об объекте		
№ п/п	Характеристики объекта	Описание характеристик
1	2	3
1	Местоположение объекта	Московская область, Лобня г
2	Площадь объекта ± величина погрешности определения площади (P ± ΔP)	131 м ² ± 4 м ²
3	Иные характеристики объекта	<p>Вид объекта реестра границ: Зона с особыми условиями использования территории</p> <p>Вид объекта по документу: публичный сервитут в целях обеспечения строительства, реконструкции объектов инфраструктуры или для складирования строительных и иных материалов, размещения временных или вспомогательных сооружений (включая ограждения, бытовки, навесы) и (или) строительной техники на срок указанных строительства, реконструкции, ремонта (в том числе для возможности демонтажа строений) при реализации объекта «Организация пригородно-городского пассажирского железнодорожного движения на участке Одинцово – Лобня (МЦД-1 «Одинцово - Лобня»). Реконструкция ст. Лобня и производственной базы ПМС-76 (изменение специализации на сортировочный парк ж/д ст. Лобня) Савеловского направления Московской железной дороги», входящей в состав строительства III и IV главных железнодорожных путей общего пользования протяженностью 26,1 км (г. Долгопрудный, г. Лобня, Мытищинский район, Северный, Северо-Восточный административные округа г. Москвы) на участке Бескудниково – Лобня в рамках реализации проекта «Развитие Московского транспортного узла»</p> <p>для целей, предусмотренных п.2ч.5 ст.4 Федерального закона от 31.07.2020 №254-ФЗ. Срок публичного сервитута: 14 месяцев.</p> <p>Земельные участки, образующие зону или территорию: 50:41:0020105:749</p>

Раздел 2

Сведения о местоположении границ объекта

1. Система координат МСК-50, зона 2

2. Сведения о характерных точках границ объекта

Обозначение характерных точек границ	Координаты, м		Метод определения координат характерной точки	Средняя квадратическая погрешность положения характерной точки (Mt), м	Описание обозначения точки на местности (при наличии)
	X	Y			
1	2	3	4	5	6
1	498 840,82	2 185 745,65	Аналитический метод	0,10	—
2	498 870,10	2 185 745,60		0,10	
3	498 870,00	2 185 750,01		0,10	
4	498 840,85	2 185 750,19		0,10	
1	498 840,82	2 185 745,65		0,10	

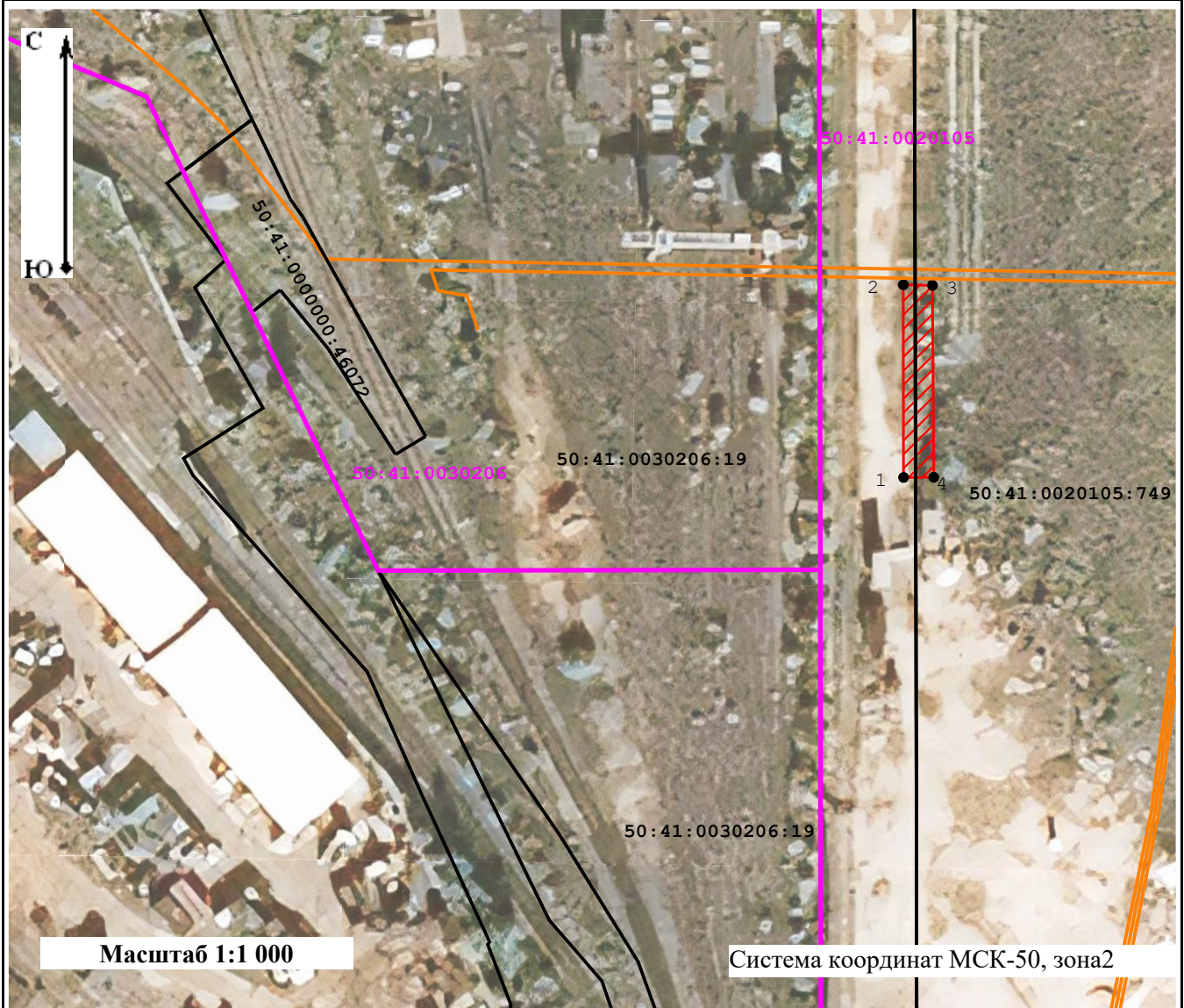
3. Сведения о характерных точках части (частей) границы объекта

1	2	3	4	5	6
—	—	—	—	—	—






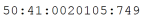

Графическое описание местоположения границ публичного сервитута

Схема расположения границ публичного сервитута

в целях обеспечения строительства, реконструкции объектов инфраструктуры при реализации объекта «Организация пригородно-городского пассажирского железнодорожного движения на участке Одинцово – Лобня (МЦД-1 «Одинцово - Лобня»). Реконструкция ст. Лобня и производственной базы ПМС-76 (изменение специализации на сортировочный парк ж/д ст. Лобня) Савеловского направления Московской железной дороги», входящей в состав строительства III и IV главных железнодорожных путей общего пользования протяженностью 26,1 км (г. Долгопрудный, г. Лобня, Мытищинский район, Северный, Северо-Восточный административные округа г. Москвы) на участке Бескудниково – Лобня в рамках реализации проекта «Развитие Московского транспортного узла», расположенного: Московская область, г. Лобня, ул. Гагарина, ул. Краснополянская, Рогачевское шоссе и ул. Индустриальная, на землях неразграниченной государственной собственности в границах кадастрового квартала 50:41:0020105 площадью 53 кв.м, на земельных участках с кадастровыми номерами 50:41:0020105:749 площадью 78 кв.м
общая площадь 131 кв.м.



Условные обозначения:

-  - Проектная граница публичного сервитута;
-  - Характерные точки границы публичного сервитута;
-  - Границы земельных участков, сведения о которых содержатся в ЕГРН;
-  - Границы кадастрового квартала;
-  - Обозначение кадастрового квартала;
-  - Кадастровый номер земельного участка, сведения о котором содержатся в ЕГРН;
-  - Проектируемая коммуникация;