

ГРАФИЧЕСКОЕ ОПИСАНИЕ
местоположения границ населенных пунктов, территориальных
зон, особо охраняемых природных территорий, зон с особыми
условиями использования территории

публичного сервитута в целях обеспечения строительства, реконструкции объектов инфраструктуры при реализации объекта «Организация пригородно-городского пассажирского железнодорожного движения на участке Одинцово – Лобня (МЦД-1 «Одинцово - Лобня»). Реконструкция ст. Лобня и производственной базы ПМС-76 (изменение специализации на сортировочный парк ж/д ст. Лобня) Савеловского направления Московской железной дороги», входящей в состав строительства III и IV главных железнодорожных путей общего пользования протяженностью 26,1 км (г. Долгопрудный, г. Лобня, Мытищинский район, Северный, Северо-Восточный административные округа г. Москвы) на участке Бескудниково – Лобня в рамках реализации проекта «Развитие Московского транспортного узла»

(наименование объекта, местоположение границ которого описано (далее - объект)

Раздел 1

Сведения об объекте		
№ п/п	Характеристики объекта	Описание характеристик
1	2	3
1	Местоположение объекта	Московская область, Лобня г
2	Площадь объекта ± величина погрешности определения площади (P ± ΔP)	23 м ² ± 2 м ²
3	Иные характеристики объекта	<p>Вид объекта реестра границ: Зона с особыми условиями использования территории</p> <p>Вид объекта по документу: публичный сервитут в целях обеспечения строительства, реконструкции объектов инфраструктуры при реализации объекта «Организация пригородно-городского пассажирского железнодорожного движения на участке Одинцово – Лобня (МЦД-1 «Одинцово - Лобня»). Реконструкция ст. Лобня и производственной базы ПМС-76 (изменение специализации на сортировочный парк ж/д ст. Лобня) Савеловского направления Московской железной дороги», входящей в состав строительства III и IV главных железнодорожных путей общего пользования протяженностью 26,1 км (г. Долгопрудный, г. Лобня, Мытищинский район, Северный, Северо-Восточный административные округа г. Москвы) на участке Бескудниково – Лобня в рамках реализации проекта «Развитие Московского транспортного узла» для целей, предусмотренных п.2 ч.5 ст.4 Федерального закона от 31.07.2020 №254-ФЗ. Срок публичного сервитута: 14 месяцев.</p>

Раздел 2

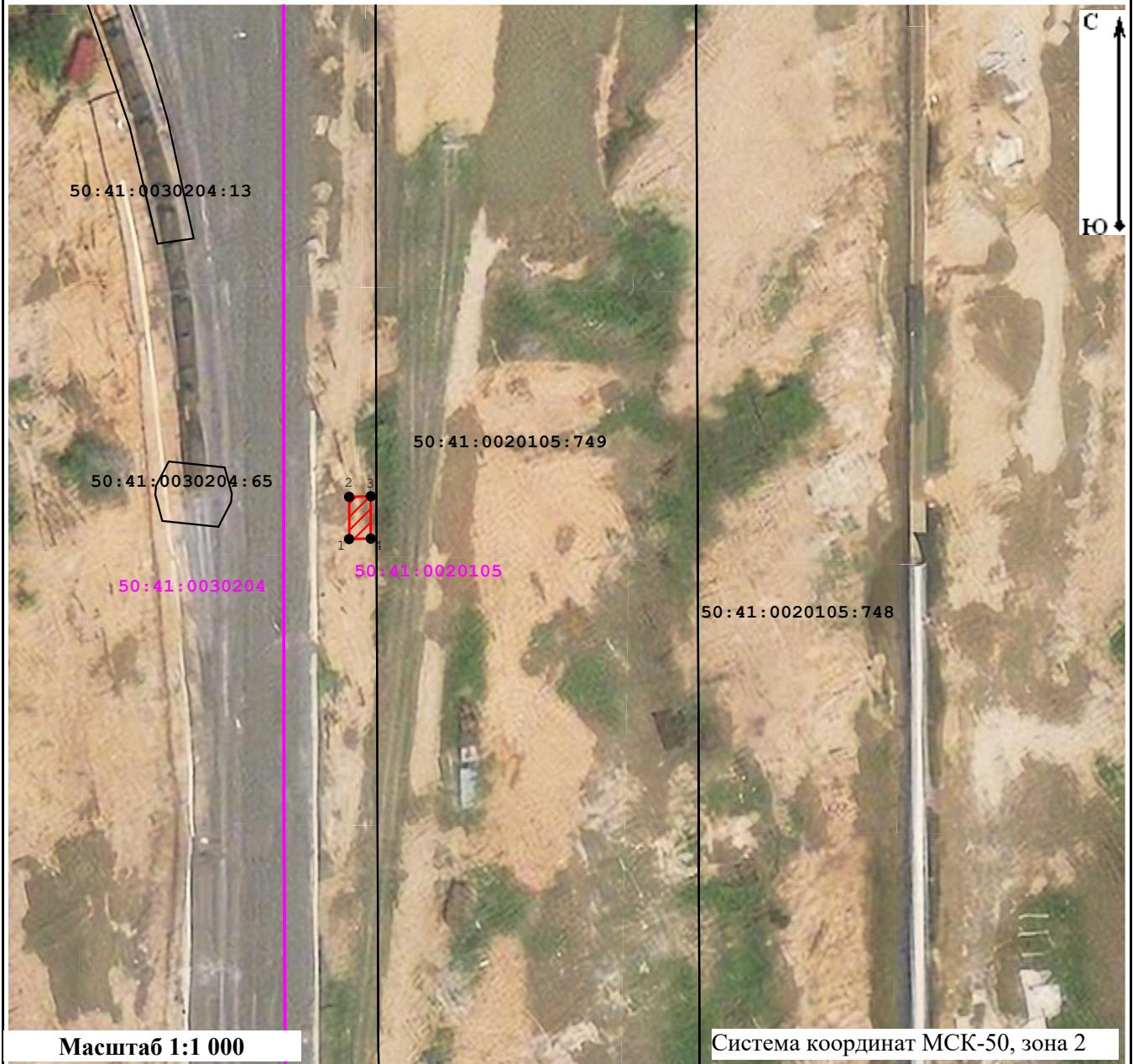
Сведения о местоположении границ объекта

1. Система координат МСК-50, зона 2					
2. Сведения о характерных точках границ объекта					
Обозначение характерных точек границ	Координаты, м		Метод определения координат характерной точки	Средняя квадратическая погрешность положения характерной точки (M _t), м	Описание обозначения точки на местности (при наличии)
	X	Y			
1	2	3	4	5	6
1	498 673,17	2 185 743,47	Аналитический метод	0,10	—
2	498 679,87	2 185 743,48		0,10	
3	498 679,97	2 185 746,89		0,10	
4	498 673,25	2 185 746,88		0,10	
1	498 673,17	2 185 743,47		0,10	
3. Сведения о характерных точках части (частей) границы объекта					
1	2	3	4	5	6
—	—	—	—	—	—

Графическое описание местоположения границ публичного сервитута

Схема расположения границ публичного сервитута

в целях обеспечения строительства, реконструкции объектов инфраструктуры при реализации объекта «Организация пригородно-городского пассажирского железнодорожного движения на участке Одинцово – Лобня (МЦД-1 «Одинцово - Лобня»). Реконструкция ст. Лобня и производственной базы ПМС-76 (изменение специализации на сортировочный парк ж/д ст. Лобня) Савеловского направления Московской железной дороги», входящей в состав строительства III и IV главных железнодорожных путей общего пользования протяженностью 26,1 км (г. Долгопрудный, г. Лобня, Мытищинский район, Северный, Северо-Восточный административные округа г. Москвы) на участке Бескудниково – Лобня в рамках реализации проекта "Развитие Московского транспортного узла, расположенного: Московская область, г. Лобня", на землях неразграниченной государственной собственности в границах кадастрового квартала 50:41:0020105, площадью 23 кв.м.



Условные обозначения:



- Проектная граница публичного сервитута;

1

- Характерные точки границы публичного сервитута;



- Границы земельных участков, сведения о которых содержатся в ЕГРН;



- Границы кадастрового квартала;

50:41:0020105

- Обозначение кадастрового квартала;

50:41:0020105:749

- Кадастровый номер земельного участка, сведения о котором содержатся в ЕГРН;