

ГРАФИЧЕСКОЕ ОПИСАНИЕ
местоположения границ населенных пунктов, территориальных
зон, особо охраняемых природных территорий, зон с особыми
условиями использования территории

публичного сервитута в целях обеспечения строительства, реконструкции объектов инфраструктуры при реализации объекта «Организация пригородно-городского пассажирского железнодорожного движения на участке Одинцово – Лобня (МЦД-1 «Одинцово - Лобня»). Реконструкция ст. Лобня и производственной базы ПМС-76 (изменение специализации на сортировочный парк ж/д ст. Лобня) Савеловского направления Московской железной дороги», входящей в состав строительства III и IV главных железнодорожных путей общего пользования протяженностью 26,1 км (г. Долгопрудный, г. Лобня, Мытищинский район, Северный, Северо-Восточный административные округа г. Москвы) на участке Бескудниково – Лобня в рамках реализации проекта «Развитие Московского транспортного узла»

(наименование объекта, местоположение границ которого описано (далее - объект))

Раздел 1

Сведения об объекте		
№ п/п	Характеристики объекта	Описание характеристик
1	2	3
1	Местоположение объекта	Московская область, Лобня г
2	Площадь объекта ± величина погрешности определения площади (P ± ΔP)	3 898 м ² ± 22 м ²
3	Иные характеристики объекта	<p>Вид объекта реестра границ: Зона с особыми условиями использования территории</p> <p>Вид объекта по документу: публичный сервитут в целях обеспечения строительства, реконструкции объектов инфраструктуры при реализации объекта «Организация пригородно-городского пассажирского железнодорожного движения на участке Одинцово – Лобня (МЦД-1 «Одинцово - Лобня»). Реконструкция ст. Лобня и производственной базы ПМС-76 (изменение специализации на сортировочный парк ж/д ст. Лобня) Савеловского направления Московской железной дороги», входящей в состав строительства III и IV главных железнодорожных путей общего пользования протяженностью 26,1 км (г. Долгопрудный, г. Лобня, Мытищинский район, Северный, Северо-Восточный административные округа г. Москвы) на участке Бескудниково – Лобня в рамках реализации проекта «Развитие Московского транспортного узла» для целей, предусмотренных п.2 ч.5 ст.4 Федерального закона от 31.07.2020 №254-ФЗ. Срок публичного сервитута: 14 месяцев.</p> <p>Земельные участки, образующие зону или территорию: 50:41:0020105:749, 50:41:0020105:747</p>

Раздел 2

Сведения о местоположении границ объекта

1. Система координат МСК-50, зона 2					
2. Сведения о характерных точках границ объекта					
Обозначение характерных точек границ	Координаты, м		Метод определения координат характерной точки	Средняя квадратическая погрешность положения характерной точки (Mt), м	Описание обозначения точки на местности (при наличии)
	X	Y			
1	2	3	4	5	6
—	—	—	—	—	—
3. Сведения о характерных точках части (частей) границы объекта					
1	2	3	4	5	6
1	498 374,84	2 185 780,22	Аналитический метод	0,10	—
2	498 371,79	2 185 768,28		0,10	
3	498 377,02	2 185 766,75		0,10	
4	498 377,18	2 185 767,41		0,10	
5	498 421,86	2 185 756,29		0,10	
6	498 465,88	2 185 754,26		0,10	
7	498 507,19	2 185 754,32		0,10	
8	498 546,53	2 185 753,91		0,10	
9	498 578,44	2 185 757,76		0,10	
10	498 589,66	2 185 758,59		0,10	
11	498 706,69	2 185 767,26		0,10	
12	498 737,22	2 185 771,85		0,10	
13	498 790,65	2 185 782,39		0,10	
14	498 825,75	2 185 787,13		0,10	
15	498 869,09	2 185 792,50		0,10	
16	498 869,57	2 185 770,31		0,10	
17	498 865,17	2 185 770,30		0,10	
18	498 865,15	2 185 750,04		0,10	
19	498 870,00	2 185 750,01		0,10	
20	498 870,10	2 185 745,60		0,10	
21	498 873,63	2 185 745,59		0,10	
22	498 873,57	2 185 749,54		0,10	
23	498 879,66	2 185 749,55		0,10	
24	498 879,67	2 185 770,33		0,10	
25	498 873,25	2 185 770,32		0,10	
26	498 872,87	2 185 795,68		0,10	
27	498 825,72	2 185 789,16		0,10	
28	498 825,61	2 185 796,86		0,10	
29	498 828,57	2 185 796,53		0,10	
30	498 828,17	2 185 810,58		0,10	
31	498 832,55	2 185 810,64		0,10	
32	498 830,93	2 185 910,34		0,10	
33	498 825,24	2 185 929,70		0,10	
34	498 825,27	2 185 941,78		0,10	
35	498 826,61	2 185 941,82		0,10	
36	498 826,56	2 185 946,68		0,10	
37	498 824,84	2 185 949,74		0,10	
38	498 820,39	2 185 949,70		0,10	
39	498 820,50	2 185 942,02		0,10	
40	498 819,90	2 185 942,02		0,10	
41	498 819,79	2 185 929,52		0,10	
42	498 822,21	2 185 831,98		0,10	
43	498 816,96	2 185 832,49		0,10	
44	498 818,24	2 185 813,16		0,10	

Раздел 2

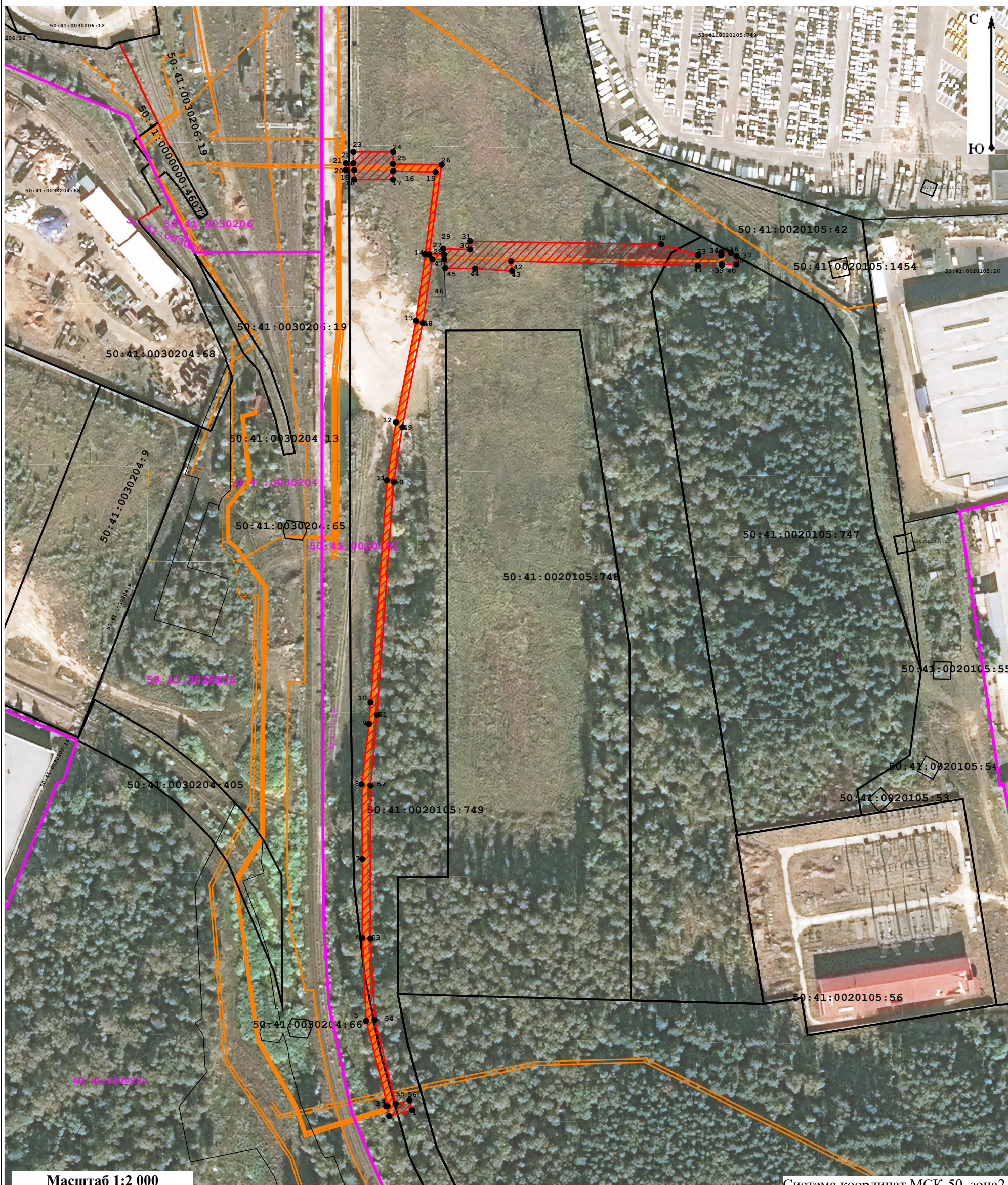
Сведения о местоположении границ объекта

1	2	3	4	5	6
45	498 818,44	2 185 797,64	Аналитический метод	0,10	—
46	498 823,06	2 185 797,13		0,10	
47	498 823,16	2 185 790,80		0,10	
48	498 789,35	2 185 785,83		0,10	
49	498 734,68	2 185 775,16		0,10	
50	498 705,88	2 185 770,60		0,10	
51	498 583,02	2 185 761,92		0,10	
52	498 545,84	2 185 758,55		0,10	
53	498 465,37	2 185 758,41		0,10	
54	498 422,56	2 185 760,76		0,10	
55	498 378,22	2 185 771,62		0,10	
56	498 380,02	2 185 778,88		0,10	
1	498 374,84	2 185 780,22		0,10	

Графическое описание местоположения границ публичного сервитута

Схема расположения границ публичного сервитута






в целях обеспечения строительства, реконструкции объектов инфраструктуры при реализации объекта «Организация пригородно-городского пассажирского железнодорожного движения на участке Одинцово – Лобня (МЦД-1 «Одинцово - Лобня»)). Реконструкция ст. Лобня и производственной базы ПМС-76 (изменение специализации на сортировочный парк ж/д ст. Лобня) Савеловского направления Московской железной дороги», входящей в состав строительства III и IV главных железнодорожных путей общего пользования протяженностью 26,1 км (г. Долгопрудный, г. Лобня, Мытищинский район, Северный, Северо-Восточный административные округа г. Москвы) на участке Бескудниково – Лобня в рамках реализации проекта «Развитие Московского транспортного узла», расположенного: Московская область, г. Лобня, ул. Гагарина, ул. Краснополянская, Рогачевское шоссе и ул. Индустриальная на земельных участках с кадастровыми номерами 50:41:0020105:749 площадью 3434 кв.м, 50:41:0020105:747 площадью 220 кв.м, на землях кадастрового квартала 50:41:0020105 площадью 244 кв.м
общая площадь 3898 кв.м.



Масштаб 1:2 000

Система координат МСК-50, зона 2

Условные обозначения:

- | | | | |
|---|---|---|---|
|  | - Проектная граница публичного сервитута; |  | - Характерные точки границы публичного сервитута; |
|  | - Границы земельных участков, сведения о которых содержатся в ЕГРН; |  | - Границы кадастрового квартала; |
| 50:41:0020105 | - Обозначение кадастрового квартала; | 50:41:0020105:749 | - Кадастровый номер земельного участка, сведения о котором содержатся в ЕГРН; |
|  | - Проектируемая коммуникация; | | |