

ГРАФИЧЕСКОЕ ОПИСАНИЕ
местоположения границ населенных пунктов, территориальных
зон, особо охраняемых природных территорий, зон с особыми
условиями использования территории

публичного сервитута в целях обеспечения строительства, реконструкции объектов инфраструктуры при реализации объекта «Организация пригородно-городского пассажирского железнодорожного движения на участке Одинцово – Лобня (МЦД-1 «Одинцово - Лобня»). Реконструкция ст. Лобня и производственной базы ПМС-76 (изменение специализации на сортировочный парк ж/д ст. Лобня) Савеловского направления Московской железной дороги», входящей в состав строительства III и IV главных железнодорожных путей общего пользования протяженностью 26,1 км (г. Долгопрудный, г. Лобня, Мытищинский район, Северный, Северо-Восточный административные округа г. Москвы) на участке Бескудниково – Лобня в рамках реализации проекта «Развитие Московского транспортного узла»

(наименование объекта, местоположение границ которого описано (далее - объект))

Раздел 1

Сведения об объекте		
№ п/п	Характеристики объекта	Описание характеристик
1	2	3
1	Местоположение объекта	Московская область, Лобня г
2	Площадь объекта ± величина погрешности определения площади (P ± ΔP)	1975 м ² ± 15 м ²
3	Иные характеристики объекта	<p>Вид объекта реестра границ: Зона с особыми условиями использования территории</p> <p>Вид объекта по документу: публичный сервитут в целях обеспечения строительства, реконструкции объектов инфраструктуры при реализации объекта «Организация пригородно-городского пассажирского железнодорожного движения на участке Одинцово – Лобня (МЦД-1 «Одинцово - Лобня»). Реконструкция ст. Лобня и производственной базы ПМС-76 (изменение специализации на сортировочный парк ж/д ст. Лобня) Савеловского направления Московской железной дороги», входящей в состав строительства III и IV главных железнодорожных путей общего пользования протяженностью 26,1 км (г. Долгопрудный, г. Лобня, Мытищинский район, Северный, Северо-Восточный административные округа г. Москвы) на участке Бескудниково – Лобня в рамках реализации проекта «Развитие Московского транспортного узла» для целей, предусмотренных п.2 ч.5 ст.4 Федерального закона от 31.07.2020 №254-ФЗ. Срок публичного сервитута: 14 месяцев.</p> <p>Земельные участки, образующие зону или территорию: 50:41:0030206:164, 50:41:0000000:44993, 50:41:0030206:500</p>

Раздел 2

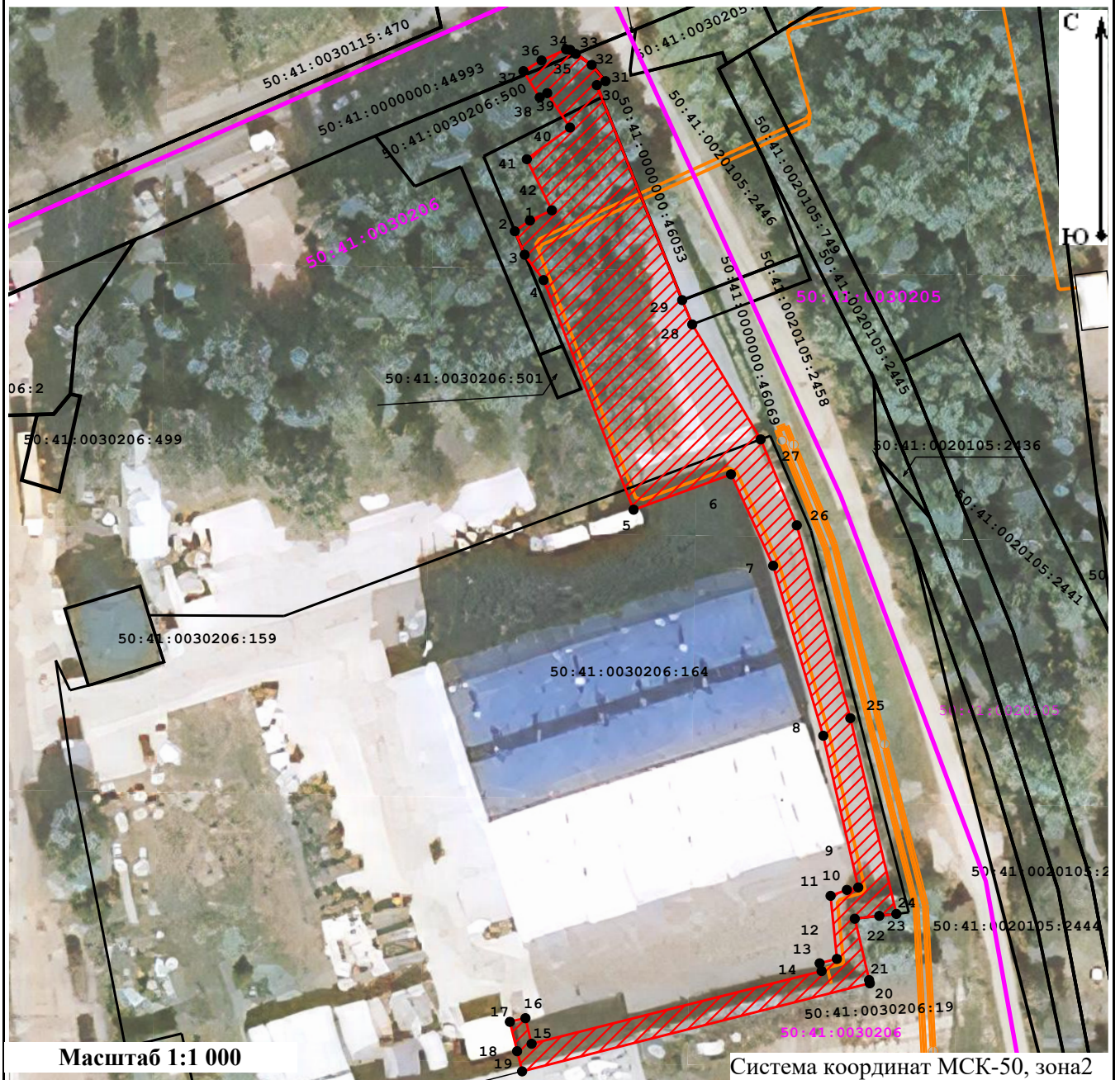
Сведения о местоположении границ объекта

1. Система координат МСК-50, зона 2					
2. Сведения о характерных точках границ объекта					
Обозначение характерных точек границ	Координаты, м		Метод определения координат характерной точки	Средняя квадратическая погрешность положения характерной точки (Mt), м	Описание обозначения точки на местности (при наличии)
	X	Y			
1	2	3	4	5	6
—	—	—	—	—	—
3. Сведения о характерных точках части (частей) границы объекта					
1	2	3	4	5	6
1	499 662,80	2 185 642,47	Аналитический метод	0,10	—
2	499 661,08	2 185 640,05		0,10	
3	499 657,29	2 185 641,62		0,10	
4	499 653,19	2 185 644,65		0,10	
5	499 616,13	2 185 659,07		0,10	
6	499 621,85	2 185 674,67		0,10	
7	499 607,09	2 185 681,42		0,10	
8	499 579,65	2 185 689,44		0,10	
9	499 555,16	2 185 695,04		0,10	
10	499 554,76	2 185 693,22		0,10	
11	499 553,80	2 185 690,61		0,10	
12	499 543,62	2 185 691,62		0,10	
13	499 542,91	2 185 688,86		0,10	
14	499 541,66	2 185 689,17		0,10	
15	499 529,92	2 185 642,74		0,10	
16	499 534,05	2 185 641,75		0,10	
17	499 533,46	2 185 639,26		0,10	
18	499 528,72	2 185 640,42		0,10	
19	499 525,47	2 185 641,22		0,10	
20	499 539,68	2 185 696,90		0,10	
21	499 540,20	2 185 696,78		0,10	
22	499 550,11	2 185 694,49		0,10	
23	499 550,57	2 185 698,41		0,10	
24	499 550,88	2 185 701,14		0,10	
25	499 582,48	2 185 693,77		0,10	
26	499 613,61	2 185 685,20		0,10	
27	499 627,48	2 185 679,41		0,10	
28	499 646,04	2 185 668,46		0,10	
29	499 649,96	2 185 666,85		0,10	
30	499 684,67	2 185 653,18		0,10	
31	499 685,31	2 185 654,58		0,10	
32	499 687,94	2 185 652,36		0,10	
33	499 689,71	2 185 649,81		0,10	
34	499 690,36	2 185 648,92		0,10	
35	499 690,44	2 185 648,26		0,10	
36	499 688,65	2 185 644,33		0,10	
37	499 686,93	2 185 641,43		0,10	
38	499 682,69	2 185 644,04		0,10	
39	499 683,38	2 185 645,24		0,10	
40	499 677,82	2 185 648,89		0,10	
41	499 672,71	2 185 641,97		0,10	
42	499 664,46	2 185 645,98		0,10	
1	499 662,80	2 185 642,47	0,10		

Графическое описание местоположения границ публичного сервитута

Схема расположения границ публичного сервитута


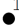





в целях обеспечения строительства, реконструкции объектов инфраструктуры при реализации объекта «Организация пригородно-городского пассажирского железнодорожного движения на участке Одинцово – Лобня (МИЦД-1 «Одинцово - Лобня»). Реконструкция ст. Лобня и производственной базы ПМС-76 (изменение специализации на сортировочный парк ж/д ст. Лобня) Савеловского направления Московской железной дороги», входящей в состав строительства III и IV главных железнодорожных путей общего пользования протяженностью 26,1 км (г. Долгопрудный, г. Лобня, Мытищинский район, Северный, Северо-Восточный административные округа г. Москвы) на участке Бескудниково – Лобня в рамках реализации проекта «Развитие Московского транспортного узла», расположенного: Московская область, городской округ Лобня, город Лобня, тупик Краснополянский на земельных участках с кадастровыми номерами 50:41:0030206:164 площадью 770 кв.м, 50:41:0000000:44993 площадью 9 кв.м, 50:41:0030206:500 площадью 73 кв.м на землях кадастрового квартала 50:41:0030206 площадью 1123 кв.м., общая площадь 1975 кв.м.



Масштаб 1:1 000

Система координат МСК-50, зона 2

Условные обозначения:

-  - Проектная граница публичного сервитута;
-  - Характерные точки границы публичного сервитута;
-  - Границы земельных участков, сведения о которых содержатся в ЕГРН;
-  - Границы кадастрового квартала;
-  - Обозначение кадастрового квартала;
-  - Кадастровый номер земельного участка, сведения о котором содержатся в ЕГРН;
-  - Проектируемая коммуникация;