

ГРАФИЧЕСКОЕ ОПИСАНИЕ
местоположения границ населенных пунктов, территориальных
зон, особо охраняемых природных территорий, зон с особыми
условиями использования территории

публичного сервитута в целях обеспечения строительства, реконструкции объектов инфраструктуры при реализации объекта «Организация пригородно-городского пассажирского железнодорожного движения на участке Одинцово – Лобня (МЦД-1 «Одинцово - Лобня»). Реконструкция ст. Лобня и производственной базы ПМС-76 (изменение специализации на сортировочный парк ж/д ст. Лобня) Савеловского направления Московской железной дороги», входящей в состав строительства III и IV главных железнодорожных путей общего пользования протяженностью 26,1 км (г. Долгопрудный, г. Лобня, Мытищинский район, Северный, Северо-Восточный административные округа г. Москвы) на участке Бескудниково – Лобня в рамках реализации проекта «Развитие Московского транспортного узла»

(наименование объекта, местоположение границ которого описано (далее - объект))

Раздел 1

Сведения об объекте		
№ п/п	Характеристики объекта	Описание характеристик
1	2	3
1	Местоположение объекта	Московская область, Лобня г
2	Площадь объекта ± величина погрешности определения площади (P ± ΔP)	695 м ² ± 9 м ²
3	Иные характеристики объекта	<p>Вид объекта реестра границ: Зона с особыми условиями использования территории</p> <p>Вид объекта по документу: публичный сервитут в целях обеспечения строительства, реконструкции объектов инфраструктуры при реализации объекта «Организация пригородно-городского пассажирского железнодорожного движения на участке Одинцово – Лобня (МЦД-1 «Одинцово - Лобня»). Реконструкция ст. Лобня и производственной базы ПМС-76 (изменение специализации на сортировочный парк ж/д ст. Лобня) Савеловского направления Московской железной дороги», входящей в состав строительства III и IV главных железнодорожных путей общего пользования протяженностью 26,1 км (г. Долгопрудный, г. Лобня, Мытищинский район, Северный, Северо-Восточный административные округа г. Москвы) на участке Бескудниково – Лобня в рамках реализации проекта «Развитие Московского транспортного узла» для целей, предусмотренных п. 2 ч.5 ст.4 Федерального закона от 31.07.2020 №254-ФЗ. Срок публичного сервитута: 14 месяцев.</p> <p>Земельные участки, образующие зону или территорию: 50:41:0030204:68, 50:41:0030206:26</p>

Раздел 2

Сведения о местоположении границ объекта

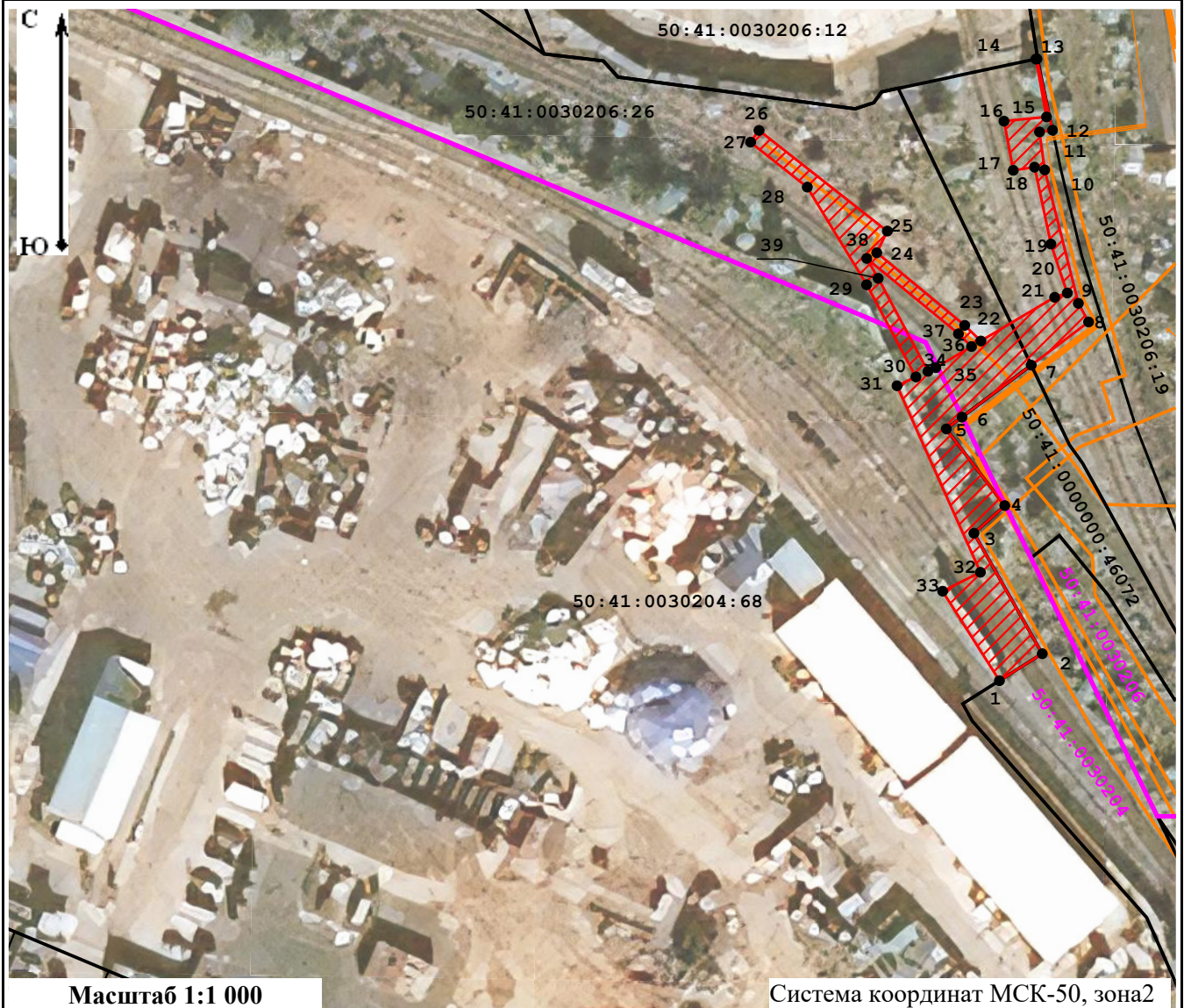
1. Система координат МСК-50, зона 2					
2. Сведения о характерных точках границ объекта					
Обозначение характерных точек границ	Координаты, м		Метод определения координат характерной точки	Средняя квадратическая погрешность положения характерной точки (Mt), м	Описание обозначения точки на местности (при наличии)
	X	Y			
1	2	3	4	5	6
—	—	—	—	—	—
3. Сведения о характерных точках части (частей) границы объекта					
1	2	3	4	5	6
1	498 847,26	2 185 642,60	Аналитический метод	0,10	—
2	498 851,36	2 185 649,06		0,10	
3	498 869,67	2 185 638,75		0,10	
4	498 873,86	2 185 643,41		0,10	
5	498 885,51	2 185 634,59		0,10	
6	498 887,31	2 185 636,96		0,10	
7	498 895,20	2 185 647,39		0,10	
8	498 901,76	2 185 656,05		0,10	
9	498 904,59	2 185 654,50		0,10	
10	498 924,87	2 185 649,43		0,10	
11	498 930,63	2 185 648,64		0,10	
12	498 930,89	2 185 650,62		0,10	
13	498 941,73	2 185 648,25		0,10	
14	498 941,70	2 185 648,10		0,10	
15	498 932,91	2 185 649,70		0,10	
16	498 932,27	2 185 643,29		0,10	
17	498 924,80	2 185 644,68		0,10	
18	498 925,28	2 185 647,89		0,10	
19	498 913,60	2 185 650,36		0,10	
20	498 906,16	2 185 652,84		0,10	
21	498 905,51	2 185 650,93		0,10	
22	498 898,87	2 185 639,80		0,10	
23	498 901,25	2 185 637,37		0,10	
24	498 912,28	2 185 624,10		0,10	
25	498 915,57	2 185 625,70		0,10	
26	498 930,87	2 185 606,35		0,10	
27	498 929,08	2 185 605,08		0,10	
28	498 922,25	2 185 613,63		0,10	
29	498 907,42	2 185 622,57		0,10	
30	498 893,41	2 185 630,01		0,10	
31	498 892,07	2 185 627,16		0,10	
32	498 863,73	2 185 639,73		0,10	
33	498 860,86	2 185 634,04		0,10	
1	498 847,26	2 185 642,60	0,10		
Вырез 1 из 1					
34	498 894,26	2 185 631,82	Аналитический метод	0,10	—
35	498 894,82	2 185 633,01		0,10	
36	498 898,03	2 185 638,39		0,10	
37	498 899,96	2 185 636,42		0,10	
38	498 911,42	2 185 622,59		0,10	
39	498 908,39	2 185 624,32		0,10	
34	498 894,26	2 185 631,82		0,10	

Графическое описание местоположения границ публичного сервитута






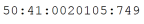

Схема расположения границ публичного сервитута

в целях обеспечения строительства, реконструкции объектов инфраструктуры или при реализации объекта «Организация пригородно-городского пассажирского железнодорожного движения на участке Одинцово – Лобня (МЦД-1 «Одинцово - Лобня»). Реконструкция ст. Лобня и производственной базы ПМС-76 (изменение специализации на сортировочный парк ж/д ст. Лобня) Савеловского направления Московской железной дороги», входящей в состав строительства III и IV главных железнодорожных путей общего пользования протяженностью 26,1 км (г. Долгопрудный, г. Лобня, Мытищинский район, Северный, Северо-Восточный административные округа г. Москвы) на участке Бескудниково – Лобня в рамках реализации проекта «Развитие Московского транспортного узла»,

расположенного: Московская область, город Лобня, улица Индустриальная
на земельных участках с кадастровыми номерами 50:41:0030204:68 площадь 304 кв.м, 50:41:0030206:26 площадь 249 кв.м, на землях кадастрового квартала 50:41:0030206 площадь 142 кв.м, общая площадь 695 кв.м.



Условные обозначения:

-  - Проектная граница публичного сервитута;
-  1 - Характерные точки границы публичного сервитута;
-  - Границы земельных участков, сведения о которых содержатся в ЕГРН;
-  - Границы кадастрового квартала;
-  50:41:0020105 - Обозначение кадастрового квартала;
-  50:41:0020105:749 - Кадастровый номер земельного участка, сведения о котором содержатся в ЕГРН;
-  - Проектируемая коммуникация;