



МИНИСТЕРСТВО ТРАНСПОРТА РОССИЙСКОЙ ФЕДЕРАЦИИ

ФЕДЕРАЛЬНОЕ АГЕНТСТВО ЖЕЛЕЗНОДОРОЖНОГО ТРАНСПОРТА
(РОСЖЕЛДОР)

РАСПОРЯЖЕНИЕ

9 июля 2024

Москва

№

ЛВ-623-р

Об установлении публичного сервитута в интересах открытого акционерного общества «Российские железные дороги»

В соответствии с Земельным кодексом Российской Федерации, статьей 4 Федерального закона от 31.07.2020 № 254-ФЗ «Об особенностях регулирования отдельных отношений в целях модернизации и расширения магистральной инфраструктуры и о внесении изменений в отдельные законодательные акты Российской Федерации», пунктом 5.3.18 (3) Положения о Федеральном агентстве железнодорожного транспорта, утвержденного постановлением Правительства Российской Федерации от 30.07.2004 № 397, и на основании ходатайства открытого акционерного общества «Российские железные дороги», поступившего письмом Дирекции по строительству сетей связи – филиала ОАО «РЖД» от 26.02.2024 № ИСХ-3229/ДКСС:

1. Установить публичный сервитут на срок 14 месяцев в интересах ОАО «РЖД» (ОГРН 1037739877295, ИНН 7708503727) в отношении:

- 1) земельного участка с кадастровым номером 50:41:0020105:2435 площадью 6 кв.м и адресным ориентиром: Московская область;
- 2) земельного участка с кадастровым номером 50:41:0020105:2443 площадью 1494 кв.м и адресным ориентиром: Московская область, г. Лобня, ул. Гагарина, ул. Краснополянская, Рогачевское шоссе, ул. Индустриальная;
- 3) земельного участка с кадастровым номером 50:41:0020105:2461 площадью 1159 кв.м и адресным ориентиром: Московская область, г. Лобня, ш. Краснополянское, уч. 10.

2. Срок, в течение которого использование земельного участка (его части) и (или) расположенного на нем объекта недвижимости в соответствии с их разрешенным использованием будет невозможно или существенно затруднено (при возникновении таких обстоятельств), составляет 2 месяца.

3. Утвердить границы публичного сервитута общей площадью 2659 кв.м согласно прилагаемому графическому описанию местоположения границ публичного

сервитута и перечням координат характерных точек вышеуказанных границ, являющихся неотъемлемой частью настоящего распоряжения (приложение № 1).

4. Владелец публичного сервитута (ОАО «РЖД») при осуществлении деятельности, для обеспечения которой испрашивается публичный сервитут, обязан учитывать ранее установленные ограничения (обременения) в использовании объекта недвижимости.

5. Владелец публичного сервитута (ОАО «РЖД») обязан привести земельный участок в состояние, пригодное для использования в соответствии с его видом разрешенного использования в срок не позднее чем 3 месяца после завершения деятельности, для осуществления которой был установлен публичный сервитут.

6. Владелец публичного сервитута (ОАО «РЖД») обязан внести плату за публичный сервитут в отношении земельного участка и/или земель государственная собственность на которые не разграничена, в соответствии с порядком расчета и внесения платы за публичный сервитут (приложение № 2).

7. Публичный сервитут устанавливается в целях обеспечения строительства, реконструкции объектов инфраструктуры при реализации объекта: «Организация пригородно-городского пассажирского железнодорожного движения на участке Одинцово – Лобня (МЦД-1 «Одинцово - Лобня»). Реконструкция ст. Лобня и производственной базы ПМС-76 (изменение специализации на сортировочный парк ж/д ст. Лобня) Савеловского направления Московской железной дороги», входящей в состав строительства III и IV главных железнодорожных путей общего пользования протяженностью 26,1 км (г. Долгопрудный, г. Лобня, Мытищинский район, Северный, Северо-Восточный административные округа г. Москвы) на участке Бескудниково – Лобня в рамках реализации проекта «Развитие Московского транспортного узла» на основании документации по планировке территории (проекта планировки территории и проекта межевания территории), утвержденной распоряжением Федерального агентства железнодорожного транспорта от 17.04.2021 № АИ-128-р (с изменениями от 01.11.2023 № АБ-635-р).

8. Управлению земельно-имущественных отношений и правовой деятельности Федерального агентства железнодорожного транспорта:

1) направить в соответствии с Федеральным законом от 13.07.2015 № 218-ФЗ «О государственной регистрации недвижимости» копию настоящего распоряжения в филиал ППК «Роскадастр» по Московской области;

2) направить копию настоящего распоряжения в ОАО «РЖД»;

3) обеспечить размещение настоящего распоряжения на официальном сайте Федерального агентства железнодорожного транспорта в информационно-коммуникационной сети «Интернет».

9. График проведения работ при осуществлении деятельности, для обеспечения которой устанавливается публичный сервитут, прилагается к настоящему распоряжению (приложение № 3).

Заместитель руководителя

А.С. Батюк

ГРАФИЧЕСКОЕ ОПИСАНИЕ
местоположения границ населенных пунктов, территориальных
зон, особо охраняемых природных территорий, зон с особыми
условиями использования территории

публичного сервитута в целях обеспечения строительства, реконструкции объектов инфраструктуры при реализации объекта «Организация пригородно-городского пассажирского железнодорожного движения на участке Одинцово – Лобня (МЦД-1 «Одинцово - Лобня»). Реконструкция ст. Лобня и производственной базы ПМС-76 (изменение специализации на сортировочный парк ж/д ст. Лобня) Савеловского направления Московской железной дороги», входящей в состав строительства III и IV главных железнодорожных путей общего пользования протяженностью 26,1 км (г. Долгопрудный, г. Лобня, Мытищинский район, Северный, Северо-Восточный административные округа г. Москвы) на участке Бескудниково – Лобня в рамках реализации проекта «Развитие Московского транспортного узла»

(наименование объекта, местоположение границ которого описано (далее - объект))

Раздел 1

Сведения об объекте		
№ п/п	Характеристики объекта	Описание характеристик
1	2	3
1	Местоположение объекта	Московская область, Лобня г
2	Площадь объекта ± величина погрешности определения площади (P ± ΔP)	2659м ² ± 35 м ²
3	Иные характеристики объекта	Вид объекта реестра границ: Зона с особыми условиями использования территории Вид объекта по документу: публичный сервитут в целях обеспечения строительства, реконструкции объектов инфраструктуры при реализации объекта «Организация пригородно-городского пассажирского железнодорожного движения на участке Одинцово – Лобня (МЦД-1 «Одинцово - Лобня»). Реконструкция ст. Лобня и производственной базы ПМС-76 (изменение специализации на сортировочный парк ж/д ст. Лобня) Савеловского направления Московской железной дороги», входящей в состав строительства III и IV главных железнодорожных путей общего пользования протяженностью 26,1 км (г. Долгопрудный, г. Лобня, Мытищинский район, Северный, Северо-Восточный административные округа г. Москвы) на участке Бескудниково – Лобня в рамках реализации проекта «Развитие Московского транспортного узла» для целей, предусмотренных п.2 ч.5 ст.4 Федерального закона от 31.07.2020 №254-ФЗ. Срок публичного сервитута: 14 месяцев. Земельные участки, образующие зону или территорию: 50:41:0020105:2435, 50:41:0020105:2443, 50:41:0020105:2461

Раздел 2

Сведения о местоположении границ объекта					
1. Система координат МСК-50, зона 2					
2. Сведения о характерных точках границ объекта					
Обозначение характерных точек границ	Координаты, м		Метод определения координат характерной точки	Средняя квадратическая погрешность положения характерной точки (Mt), м	Описание обозначения точки на местности (при наличии)
	X	Y			
1	2	3	4	5	6
—	—	—	—	—	—
3. Сведения о характерных точках (частей) границы объекта					
1	2	3	4	5	6
1	499 695,68	2 185 744,68	Аналитический метод	0,10	—
2	499 694,20	2 185 740,72		0,10	
3	499 668,01	2 185 743,60		0,10	
4	499 665,46	2 185 744,57		0,10	
5	499 665,01	2 185 743,09		0,10	
6	499 661,81	2 185 743,94		0,10	
7	499 662,30	2 185 745,76		0,10	
8	499 656,69	2 185 747,88		0,10	
9	499 655,41	2 185 744,78		0,10	
10	499 649,23	2 185 747,33		0,10	
11	499 646,95	2 185 746,15		0,10	
12	499 639,75	2 185 728,69		0,10	
13	499 641,81	2 185 727,84		0,10	
14	499 637,90	2 185 717,17		0,10	
15	499 643,68	2 185 714,91		0,10	
16	499 646,59	2 185 716,46		0,10	
17	499 649,43	2 185 716,05		0,10	
18	499 660,33	2 185 715,26		0,10	
19	499 656,60	2 185 702,60		0,10	
20	499 662,29	2 185 700,89		0,10	
21	499 661,71	2 185 699,55		0,10	
22	499 671,05	2 185 692,59		0,10	
23	499 670,38	2 185 690,63		0,10	
24	499 676,34	2 185 687,64		0,10	
25	499 680,84	2 185 685,17		0,10	
26	499 681,20	2 185 685,98		0,10	
27	499 695,23	2 185 682,08		0,10	
28	499 699,74	2 185 700,40		0,10	
29	499 701,70	2 185 699,67		0,10	
30	499 709,04	2 185 719,33		0,10	
31	499 711,28	2 185 720,70		0,10	
32	499 717,23	2 185 736,64		0,10	
1	499 695,68	2 185 744,68	0,10		
33	499 670,42	2 185 711,33	Аналитический метод	0,10	—
34	499 667,62	2 185 701,61		0,10	
35	499 666,46	2 185 699,20		0,10	
36	499 671,87	2 185 694,99		0,10	
37	499 672,73	2 185 697,50		0,10	
38	499 675,88	2 185 696,53		0,10	
39	499 674,61	2 185 692,87		0,10	
40	499 677,80	2 185 690,46		0,10	
41	499 681,84	2 185 698,95		0,10	
42	499 686,51	2 185 696,79		0,10	
43	499 684,37	2 185 692,62		0,10	
44	499 682,13	2 185 687,80		0,10	
45	499 692,85	2 185 684,82		0,10	
46	499 696,92	2 185 701,39		0,10	
33	499 670,42	2 185 711,33		0,10	

47	499 645,06	2 185 730,89	Аналитический метод	0,10	—
48	499 654,01	2 185 729,68		0,10	
49	499 654,71	2 185 734,85		0,10	
50	499 645,76	2 185 736,06		0,10	
47	499 645,06	2 185 730,89		0,10	

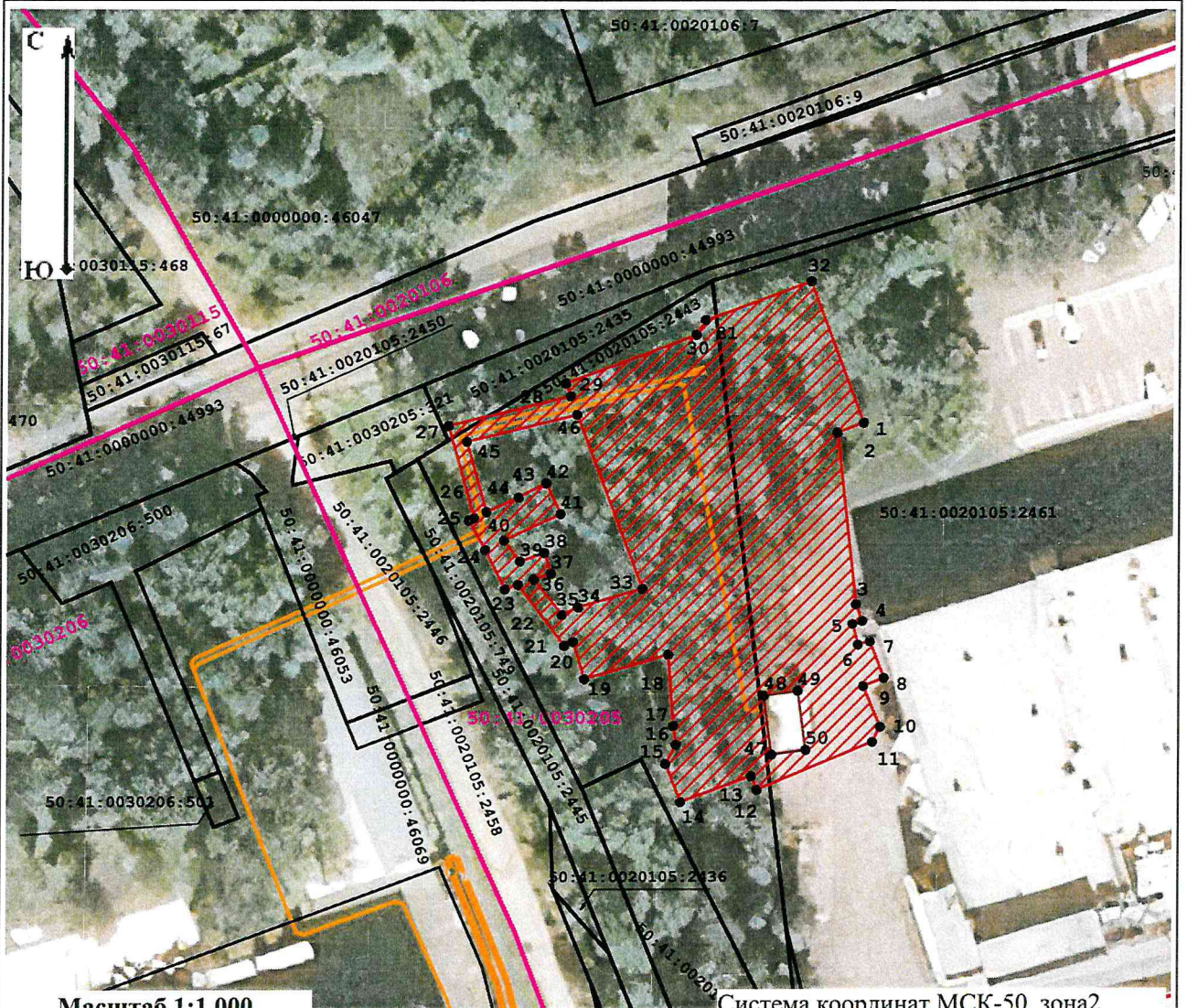
Графическое описание местоположения границ публичного сервитута

Схема расположения границ публичного сервитута

в целях обеспечения строительства, реконструкции объектов инфраструктуры при реализации объекта «Организация пригородно-городского пассажирского железнодорожного движения на участке Одинцово – Лобня (МЦД-1 «Одинцово - Лобня»). Реконструкция ст. Лобня и производственной базы ПМС-76 (изменение специализации на сортировочный парк ж/д ст. Лобня) Савеловского направления Московской железной дороги, входящей в состав строительства III и IV главных железнодорожных путей общего пользования протяженностью 26,1 км (г. Долгопрудный, г. Лобня, Мытищинский район, Северный, Северо-Восточный административные округа г. Москвы) на участке Бескудниково – Лобня в рамках реализации проекта «Развитие Московского транспортного узла»,

расположенного: Московская область, г. Лобня






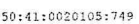

на земельных участках с кадастровыми номерами 50:41:0020105:2435 площадью 6 кв.м, 50:41:0020105:2443 площадью 1494 кв.м, 50:41:0020105:2461 площадью 1159 кв.м,
общая площадь 2659 кв.м.



Масштаб 1:1 000

Система координат МСК-50, зона2

Условные обозначения:

-  - Проектная граница публичного сервитута;
-  - Характерные точки границы публичного сервитута;
-  - Границы земельных участков, сведения о которых содержатся в ЕГРН;
-  - Границы кадастрового квартала;
-  - Обозначение кадастрового квартала;
-  - Кадастровый номер земельного участка, сведения о котором содержатся в ЕГРН;
-  - Проектируемая коммуникация;

Порядок расчета и внесения платы за публичный сервитут в отношении земель или земельных участков, находящихся в государственной или муниципальной собственности, и не предоставленных гражданам или юридическим лицам

1. Плата за публичный сервитут в отношении земельного участка, находящегося в государственной или муниципальной собственности и не обремененного правами третьих лиц, устанавливается в размере 0,01 процента кадастровой стоимости такого земельного участка за каждый год использования этого земельного участка. При этом плата за публичный сервитут, установленный на три года и более, не может быть менее чем 0,1 процента кадастровой стоимости земельного участка, обремененного сервитутом, за весь срок сервитута.

2. Плата за публичный сервитут рассчитывается пропорционально площади земельного участка и (или) земель в установленных границах публичного сервитута.

3. В случае, если публичный сервитут устанавливается в отношении части земельного участка, на срок менее трех лет, расчет платы осуществляется по следующей формуле:

$0,01\% * (КС / S_{\text{общ.}} * S_{\text{усл.}}) * n$, где:

– КС - кадастровая стоимость земельного участка, в отношении которого устанавливается сервитут (руб.);

– S общ. - общая площадь земельного участка, в отношении части которого устанавливается сервитут (кв. м);

– S усл. - площадь части земельного участка, в отношении которого устанавливается сервитут (кв. м);

– n - количество лет, на которые устанавливается сервитут (г.).

4. Плата за публичный сервитут, установленный в отношении земельных участков и (или) земель, находящихся в государственной или муниципальной собственности и не обремененных правами третьих лиц, вносится владельцем публичного сервитута единовременным платежом не позднее шести месяцев со дня принятия решения об установлении публичного сервитута.

Плата за публичный сервитут вносится владельцем публичного сервитута в бюджет публично-правового образования с учетом статьи 51, статьи 57 и статьи 62 Бюджетного кодекса Российской Федерации.

График проведения работ при осуществлении деятельности, для обеспечения которой устанавливается публичный сервитут в отношении земельного участка и/или земель, находящихся в государственной или муниципальной собственности и не предоставленных гражданам или юридическим лицам

Календарный план																					
№ п/п	Объекты строительства	Продолжительность строительства, мес.	1-й год строительства															2-й год			
			4 кв.		1 кв.			2 кв.			3 кв.			4 кв.			1 кв.				
			XI	XII	I	II	III	IV	V	VI	VII	VIII	IX	X	XI	XII	I	II			
	Реконструкция жд путей (выполняет МосЖелДорпроект)	12																			
Подготовительный период																					
1	Устройство временной дороги и ограждения	1,4																			
2	Обустройство строительного участка	1																			
Основной период																					
3	Служебно-техническое здание	8																			
4	Контрольно-пропускной пункт	4																			
5	Насосная станция пожаротушения с резервуарами	6																			
6	Насосная станция восстановления пожарного запаса подземная	1																			
9	Внутриплощадочные сети водоснабжения и водоотведения с устройством КНС хоз. быт. стоков и КНС дождевых стоков	5																			
10	Внеплощадочные сети ливневой канализации с устройством ЛОС, КНС №1, КНС №2 и КНС №3	4																			
11	Внутриплощадочные электрические сети	1																			
12	Автодороги	2																			
13	Благоустройство	4																			
14	Ограждение территории	2																			
График продолжительности строительства является ориентировочным, дату начала строительства назначает Заказчик.																					
4740,Х-ПОСЗ-ГЧ1																					
Организация пригородно-городского пассажирского железнодорожного движения на участке Одинцово-Лобня (МЖД-1 «Одинцово-Лобня») Этап 10 «Реконструкция производственной базы ПМС-76 и изменение ее специализации на строительный парк железнодорожной станции Лобня»																					
1	зам.	749-23		11.09.23														Стадия	Лист	Листов	
Изм.	Коп.	Лист	№ док.	Подпись	Дата														П	4	
Разраб.	Косов				23.10.23																
Нач. отд.	Елецкий				23.10.23																
Н. контр.	Тимащенко				23.10.23																
Календарный план															