



МИНИСТЕРСТВО ТРАНСПОРТА РОССИЙСКОЙ ФЕДЕРАЦИИ

ФЕДЕРАЛЬНОЕ АГЕНТСТВО ЖЕЛЕЗНОДОРОЖНОГО ТРАНСПОРТА
(РОСЖЕЛДОР)

РАСПОРЯЖЕНИЕ

9 июля 2024 г.

Москва

№

АВ-619-р

Об установлении публичного сервитута в интересах открытого акционерного общества «Российские железные дороги»

В соответствии с Земельным кодексом Российской Федерации, статьей 4 Федерального закона от 31.07.2020 № 254-ФЗ «Об особенностях регулирования отдельных отношений в целях модернизации и расширения магистральной инфраструктуры и о внесении изменений в отдельные законодательные акты Российской Федерации», пунктом 5.3.18 (3) Положения о Федеральном агентстве железнодорожного транспорта, утвержденного постановлением Правительства Российской Федерации от 30.07.2004 № 397, и на основании ходатайства открытого акционерного общества «Российские железные дороги», поступившего письмом Группы заказчика по строительства и реконструкции интермодальных транспортно-пересадочных узлов Дирекции по комплексной реконструкции железных дорог и строительству объектов железнодорожного транспорта – филиала ОАО «РЖД» от 09.04.2024 № ИСХ-9455/ДКРСМСК:

1. Установить публичный сервитут на срок 22 месяца в интересах ОАО «РЖД» (ОГРН 1037739877295, ИНН 7708503727) в отношении:

- 1) земель в границах кадастровых кварталов с номерами 50:26:0160407 и 50:26:0160109 площадью 1054 кв.м и адресным ориентиром: Московская область;
- 2) земельного участка с кадастровым номером 50:26:0160407:40 площадью 362 кв.м и адресным ориентиром: Московская область, Наро-Фоминский район, городское поселение Апрелевка, г. Апрелевка, ул. Августовская.

2. Срок, в течение которого использование земельного участка (его части) и (или) расположенного на нем объекта недвижимости в соответствии с их разрешенным использованием будет невозможно или существенно затруднено (при возникновении таких обстоятельств), составляет не более 12 месяцев.

3. Утвердить границы публичного сервитута общей площадью 1416 кв.м согласно прилагаемому графическому описанию местоположения границ публичного сервитута и перечням координат характерных точек вышеуказанных

границ, являющихся неотъемлемой частью настоящего распоряжения (приложение № 1).

4. Владелец публичного сервитута (ОАО «РЖД») при осуществлении деятельности, для обеспечения которой испрашивается публичный сервитут, обязан учитывать ранее установленные ограничения (обременения) в использовании объекта недвижимости.

5. Владелец публичного сервитута (ОАО «РЖД») обязан привести земельный участок в состояние, пригодное для использования в соответствии с его видом разрешенного использования в срок не позднее чем 3 месяца после завершения деятельности, для осуществления которой был установлен публичный сервитут.

6. Владелец публичного сервитута (ОАО «РЖД») обязан внести плату за публичный сервитут в отношении земельного участка и/или земель государственная собственность на которые не разграничена, в соответствии с порядком расчета и внесения платы за публичный сервитут (приложение № 2).

7. Публичный сервитут устанавливается в целях строительства линейных объектов инфраструктуры, реконструкции объектов инфраструктуры при реализации объекта: «Развитие Киевского направления Московского железнодорожного узла для усиления пригородного пассажирского движения. Строительство III главного пути на участке Солнечная – Апрелевка» в рамках реализации проекта «Развитие Московского транспортного узла» на основании документации по планировке территории (проекта планировки территории и проекта межевания территории), утвержденной распоряжением Федерального агентства железнодорожного транспорта от 06.04.2021 № АИ-85-р (с изменениями от 29.12.2023 № АБ-895-р и от 01.02.2024 № АБ-26-р).

8. Управлению земельно-имущественных отношений и правовой деятельности Федерального агентства железнодорожного транспорта:

1) направить в соответствии с Федеральным законом от 13.07.2015 № 218-ФЗ «О государственной регистрации недвижимости» копию настоящего распоряжения в филиал ППК «Роскадастр» по Московской области;

2) направить копию настоящего распоряжения в ОАО «РЖД»;

3) обеспечить размещение настоящего распоряжения на официальном сайте Федерального агентства железнодорожного транспорта в информационно-коммуникационной сети «Интернет».

9. График проведения работ при осуществлении деятельности, для обеспечения которой устанавливается публичный сервитут, прилагается к настоящему распоряжению (приложение № 3).

Заместитель руководителя



А.С. Батюк

ГРАФИЧЕСКОЕ ОПИСАНИЕ

местоположения границ населенных пунктов, территориальных зон, особо охраняемых природных территорий, зон с особыми условиями использования территории

Публичный сервитут для строительства линейных объектов инфраструктуры (за исключением линейных объектов, размещение которых делает невозможным дальнейшее использование земельного участка или его части в соответствии с установленным видом разрешенного использования), реконструкции объектов инфраструктуры при реализации объекта «Развитие Киевского направления Московского железнодорожного узла для усиления пригородного пассажирского движения. Строительство III главного пути на участке Солнечная - Апрелевка» в рамках реализации проекта «Развитие Московского транспортного узла» для целей, предусмотренных п. 1 ч. 5 ст. 4 Федерального закона от 31 июля 2020 г. № 254-ФЗ, в границах кадастровых кварталов 50:26:0160407, 50:26:0160109 и земельного участка 50:26:0160407:40 (7-2э, 7-3э, 7-4э, 7-5э, 7-6э, 7-7э, 7-8э, 7-9э)

(наименование объекта, местоположение границ которого описано (далее - объект))

Раздел 1

Сведения об объекте

№ п/п	Характеристики объекта	Описание характеристик
1	2	3
1.	Местоположение объекта	Московская область
2.	Площадь объекта +/- величина погрешности определения площади (Р +/- Дельта Р)	1416 +/- 13 м ²
3.	Иные характеристики объекта	Публичный сервитут для строительства линейных объектов инфраструктуры (за исключением линейных объектов, размещение которых делает невозможным дальнейшее использование земельного участка или его части в соответствии с установленным видом разрешенного использования), реконструкции объектов инфраструктуры при реализации объекта «Развитие Киевского направления Московского железнодорожного узла для усиления пригородного пассажирского движения. Строительство III главного пути на участке Солнечная - Апрелевка» в рамках реализации проекта «Развитие Московского транспортного узла» для целей, предусмотренных п. 1 ч. 5 ст. 4 Федерального закона от 31 июля 2020 г. № 254-ФЗ, в границах кадастровых кварталов 50:26:0160407, 50:26:0160109 и земельного участка 50:26:0160407:40. Срок установления публичного сервитута - 22 месяца.

Раздел 2

Сведения о местоположении границ объекта

1. Система координат МСК-50, зона 2

2. Сведения о характерных точках границ объекта

Обозначение характерных точек границ	Координаты, м		Метод определения координат характерной точки	Средняя квадратическая погрешность положения характерной точки (M _t), м	Описание обозначения точки на местности (при наличии)
	X	Y			
1	2	3	4	5	6
1	446990.20	2161353.11	Аналитический метод	0.10	Закрепление отсутствует
2	446991.19	2161354.40	Аналитический метод	0.10	Закрепление отсутствует
3	446991.27	2161354.54	Аналитический метод	0.10	Закрепление отсутствует
1	446990.20	2161353.11	Аналитический метод	0.10	Закрепление отсутствует
4	446992.45	2161356.56	Аналитический метод	0.10	Закрепление отсутствует
5	446998.29	2161366.59	Аналитический метод	0.10	Закрепление отсутствует
6	446998.70	2161370.68	Аналитический метод	0.10	Закрепление отсутствует
7	446998.94	2161371.10	Аналитический метод	0.10	Закрепление отсутствует
8	446997.35	2161372.08	Аналитический метод	0.10	Закрепление отсутствует
9	446993.40	2161375.06	Аналитический метод	0.10	Закрепление отсутствует
10	446991.72	2161370.24	Аналитический метод	0.10	Закрепление отсутствует
11	446990.55	2161358.41	Аналитический метод	0.10	Закрепление отсутствует
12	446990.34	2161356.35	Аналитический метод	0.10	Закрепление отсутствует
13	446991.73	2161355.32	Аналитический метод	0.10	Закрепление отсутствует
4	446992.45	2161356.56	Аналитический метод	0.10	Закрепление отсутствует
14	447001.21	2161388.93	Аналитический метод	0.10	Закрепление отсутствует
15	447007.31	2161393.61	Аналитический метод	0.10	Закрепление отсутствует
16	447016.91	2161407.07	Аналитический метод	0.10	Закрепление отсутствует
17	447013.80	2161411.05	Аналитический метод	0.10	Закрепление отсутствует
18	447011.90	2161407.79	Аналитический метод	0.10	Закрепление отсутствует
14	447001.21	2161388.93	Аналитический метод	0.10	Закрепление отсутствует
19	447036.34	2161402.40	Аналитический метод	0.10	Закрепление отсутствует

2. Сведения о характерных точках границ объекта

Обозначение характерных точек границ	Координаты, м		Метод определения координат характерной точки	Средняя квадратическая погрешность положения характерной точки (Mt), м	Описание обозначения точки на местности (при наличии)
	X	Y			
1	2	3	4	5	6
20	447056.76	2161431.63	Аналитический метод	0.10	Закрепление отсутствует
21	447075.08	2161457.61	Аналитический метод	0.10	Закрепление отсутствует
22	447071.73	2161460.08	Аналитический метод	0.10	Закрепление отсутствует
23	447080.86	2161471.84	Аналитический метод	0.10	Закрепление отсутствует
24	447084.64	2161477.25	Аналитический метод	0.10	Закрепление отсутствует
25	447079.42	2161480.51	Аналитический метод	0.10	Закрепление отсутствует
26	447074.67	2161478.34	Аналитический метод	0.10	Закрепление отсутствует
27	447068.53	2161470.87	Аналитический метод	0.10	Закрепление отсутствует
28	447057.53	2161461.78	Аналитический метод	0.10	Закрепление отсутствует
29	447039.48	2161446.87	Аналитический метод	0.10	Закрепление отсутствует
30	447038.07	2161445.40	Аналитический метод	0.10	Закрепление отсутствует
31	447036.98	2161443.89	Аналитический метод	0.10	Закрепление отсутствует
32	447041.42	2161440.60	Аналитический метод	0.10	Закрепление отсутствует
33	447045.67	2161446.39	Аналитический метод	0.10	Закрепление отсутствует
34	447047.65	2161444.92	Аналитический метод	0.10	Закрепление отсутствует
35	447062.37	2161457.06	Аналитический метод	0.10	Закрепление отсутствует
36	447067.35	2161461.17	Аналитический метод	0.10	Закрепление отсутствует
37	447063.66	2161455.81	Аналитический метод	0.10	Закрепление отсутствует
38	447054.55	2161442.55	Аналитический метод	0.10	Закрепление отсутствует
39	447055.88	2161441.60	Аналитический метод	0.10	Закрепление отсутствует
40	447059.95	2161438.70	Аналитический метод	0.10	Закрепление отсутствует
41	447035.28	2161403.10	Аналитический метод	0.10	Закрепление отсутствует
19	447036.34	2161402.40	Аналитический метод	0.10	Закрепление отсутствует
42	447012.68	2161368.32	Аналитический метод	0.10	Закрепление отсутствует
43	447033.49	2161398.32	Аналитический метод	0.10	Закрепление отсутствует

2. Сведения о характерных точках границ объекта

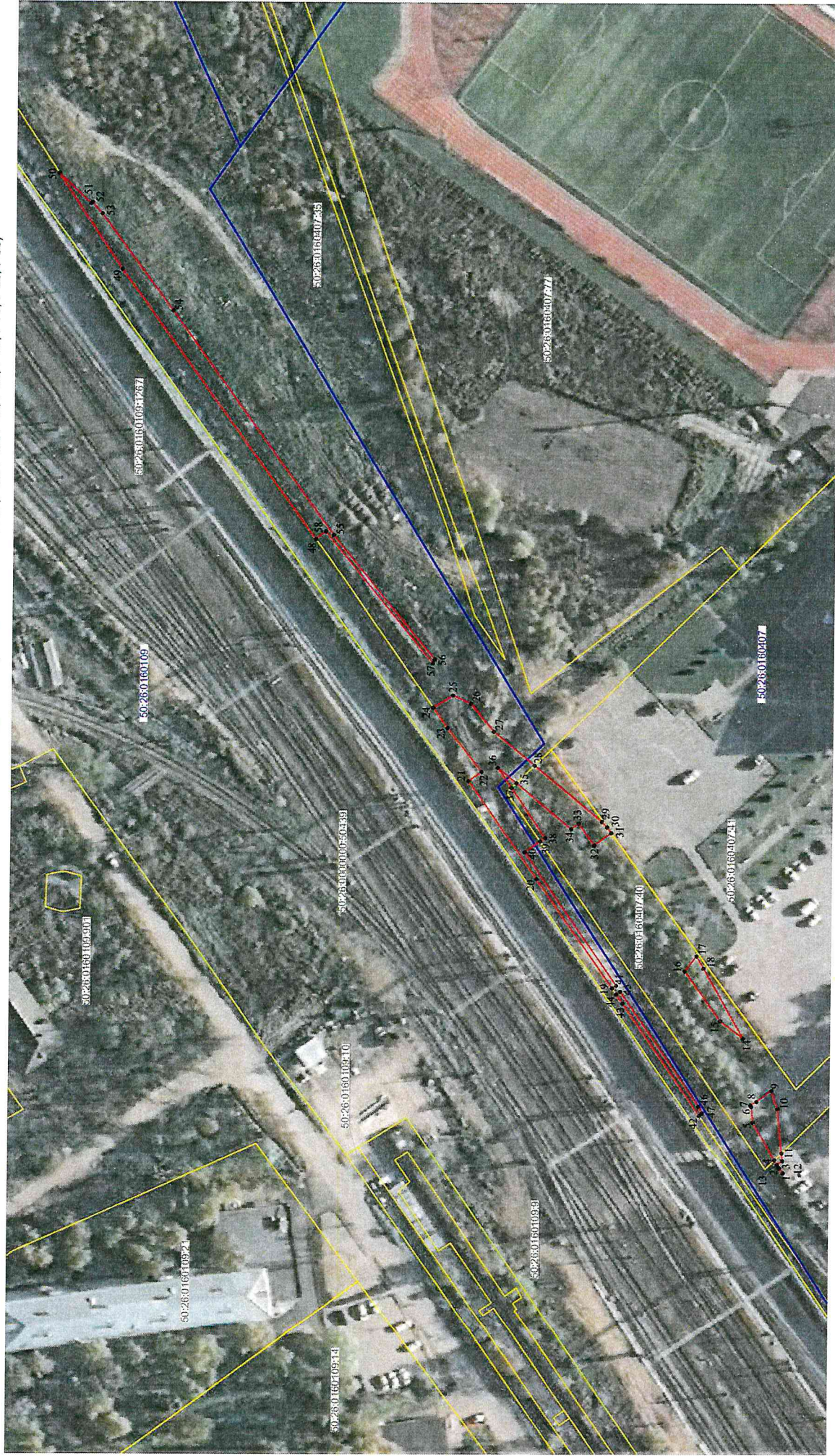
Обозначение характерных точек границ	Координаты, м		Метод определения координат характерной точки	Средняя квадратическая погрешность положения характерной точки (Mt), м	Описание обозначения точки на местности (при наличии)
	X	Y			
1	2	3	4	5	6
44	447035.19	2161400.76	Аналитический метод	0.10	Закрепление отсутствует
45	447034.13	2161401.46	Аналитический метод	0.10	Закрепление отсутствует
46	447012.90	2161370.82	Аналитический метод	0.10	Закрепление отсутствует
47	447011.92	2161368.96	Аналитический метод	0.10	Закрепление отсутствует
42	447012.68	2161368.32	Аналитический метод	0.10	Закрепление отсутствует
48	447116.33	2161522.17	Аналитический метод	0.10	Закрепление отсутствует
49	447168.41	2161593.54	Аналитический метод	0.10	Закрепление отсутствует
50	447185.27	2161618.95	Аналитический метод	0.10	Закрепление отсутствует
51	447176.81	2161610.94	Аналитический метод	0.10	Закрепление отсутствует
52	447176.46	2161611.24	Аналитический метод	0.10	Закрепление отсутствует
53	447173.83	2161608.24	Аналитический метод	0.10	Закрепление отсутствует
54	447154.84	2161582.56	Аналитический метод	0.10	Закрепление отсутствует
55	447111.63	2161523.30	Аналитический метод	0.10	Закрепление отсутствует
56	447084.45	2161490.23	Аналитический метод	0.10	Закрепление отсутствует
57	447084.90	2161489.19	Аналитический метод	0.10	Закрепление отсутствует
58	447113.68	2161524.20	Аналитический метод	0.10	Закрепление отсутствует
48	447116.33	2161522.17	Аналитический метод	0.10	Закрепление отсутствует

3. Сведения о характерных точках части (частей) границы объекта

Обозначение характерных точек части границы	Координаты, м		Метод определения координат характерной точки	Средняя квадратическая погрешность положения характерной точки (Mt), м	Описание обозначения точки на местности (при наличии)
	X	Y			
1	2	3	4	5	6
-	-	-	-	-	-

СХЕМА РАСПОЛОЖЕНИЯ ГРАНИЦ ПУБЛИЧНОГО СЕРВИТУТА

для строительства линейных объектов инфраструктуры (за исключением линейных объектов, размещение которых делает невозможным дальнейшее использование земельного участка или его части в соответствии с установленным видом разрешенного использования), реконструкции объектов инфраструктуры при реализации объекта «Развитие Киевского железнодорожного узла для усиления пригородного пассажирского движения». Строительством III главного пути на участке Солнечная - Апрелька в рамках реализации проекта «Развитие Московского транспортного узла» для целей, предусмотренных п. 1 ч. 5 ст. 4 Федерального закона от 31 июля 2020 г. № 254-ФЗ, в границах кадастровых кварталов 50:26:0160407, 50:26:0160109 и земельного участка 50:26:0160407:40 (7-2з, 7-3з, 7-4з, 7-5з, 7-6з, 7-7з, 7-8з, 7-9з)



Масштаб 1:1000

Условные обозначения:

50:26:0160407 Номер кадастрового квартала
 50:26:0160407:40 Кадастровый номер земельного участка

Граница публичного сервитута

Граница земельного участка, сведения о котором содержатся в Едином государственном реестре недвижимости

Граница кадастрового квартала

Характерная точка границы публичного сервитута

1 •

Порядок расчета и внесения платы за публичный сервитут в отношении земель или земельных участков, находящихся в государственной или муниципальной собственности, и не предоставленных гражданам или юридическим лицам

1. Плата за публичный сервитут в отношении земельного участка, находящегося в государственной или муниципальной собственности и не обремененного правами третьих лиц, устанавливается в размере 0,01 процента кадастровой стоимости такого земельного участка за каждый год использования этого земельного участка. При этом плата за публичный сервитут, установленный на три года и более, не может быть менее чем 0,1 процента кадастровой стоимости земельного участка, обремененного сервитутом, за весь срок сервитута.

2. Плата за публичный сервитут рассчитывается пропорционально площади земельного участка и (или) земель в установленных границах публичного сервитута.

3. В случае, если публичный сервитут устанавливается в отношении части земельного участка, на срок менее трех лет, расчет платы осуществляется по следующей формуле:

$0,01\% * (КС / S \text{ общ.} * S \text{ усл.}) * n$, где:

– КС - кадастровая стоимость земельного участка, в отношении которого устанавливается сервитут (руб.);

– S общ. - общая площадь земельного участка, в отношении части которого устанавливается сервитут (кв. м);

– S усл. - площадь части земельного участка, в отношении которого устанавливается сервитут (кв. м);

– n - количество лет, на которые устанавливается сервитут (г.).

4. Если в отношении земельных участков и (или) земель кадастровая стоимость не определена, размер платы за публичный сервитут рассчитывается в соответствии с пунктами 1 и 2 настоящего Порядка исходя из среднего уровня кадастровой стоимости земельных участков по муниципальному району (городскому округу), муниципальному образованию в составе города федерального значения.

Расчет осуществляется по следующей формуле:

$0,01\% * (УПКС * S \text{ усл.}) * n$, где

– УПКС – средний удельный показатель кадастровой стоимости земельного участка, в отношении которого устанавливается публичный сервитут, находящегося на неразграниченной территории (средний уровень кадастровой стоимости земельных участков по муниципальному району (городскому округу), муниципальному образованию в составе города федерального значения) (руб./кв.м) (УПКС устанавливается каждым публично-правовым образованием самостоятельно в отношении кадастровых кварталов, расположенных в границах такого публично-правового образования с учетом вида разрешенного использования);

– S усл. – площадь части земельного участка, в отношении которого устанавливается публичный сервитут (кв.м);

– n – количество лет, на которые устанавливается публичный сервитут (г.).

5. Плата за публичный сервитут, установленный в отношении земельных участков и (или) земель, находящихся в государственной или муниципальной собственности и не обремененных правами третьих лиц, вносится обладателем публичного сервитута единовременным платежом не позднее шести месяцев со дня принятия решения об установлении публичного сервитута.

Плата за публичный сервитут вносится обладателем публичного сервитута в бюджет публично-правового образования с учетом статьи 51, статьи 57 и статьи 62 Бюджетного кодекса Российской Федерации.

График проведения работ при осуществлении деятельности, для обеспечения которой устанавливается публичный сервитут в отношении земельного участка и/или земель, находящихся в государственной или муниципальной собственности и не предоставленных гражданам или юридическим лицам

Организационно технологическая схема строительства «Развитие Киевского направления Московского железнодорожного узла для усиления природного пассажирского движения. Строительство III главного пути на участке Солнечная - Апрелевка. Этап II Строительство III главного пути на участке Лесной Городок (искл.) - Апрелевка (вкл.)»

№ п/п	Наименование работ и мер	Сроки производства работ																									
		3	4	5	6	7	8	9	10	11	12	13	14	15	16	17	18	19	20	21	22	23	24	25			
1	Продолжительность, мес	1	2	3	4	5	6	7	8	9	10	11	12	13	14	15	16	17	18	19	20	21	22	23	24	25	
1	Расширял территорию строительства																										
2	Перестроение инженерных городских коммуникаций																										
3	Переустройство городских коммуникаций																										
4	Реконструкция ст. Давыдовское																										
5	Реконструкция ст. Колодезье																										
6	Реконструкция ст. Победа																										
7	Реконструкция ст. Апрелевка																										
8	Строительство световодных мостов																										
9	Изменение русла реки Непейка																										
10	Устройство земляного полотна и водосточов																										
11	Устройство верхового строения пути																										
12	Строительство пост. 3Д ст. Апрелевка																										
13	Строительство платформ через III и IV пути через реку Непейка																										
14	Устройство искусственных дренажей																										
15	Устройство локальных очистных сооружений																										
16	Внеконструктивный ремонт																										
	Всего часов работ по плану на 10 дней работы в календарном виде, помесячно и в разбивку по дням производства работ	1,0																									

Исполнитель: Е.А. Артемьева