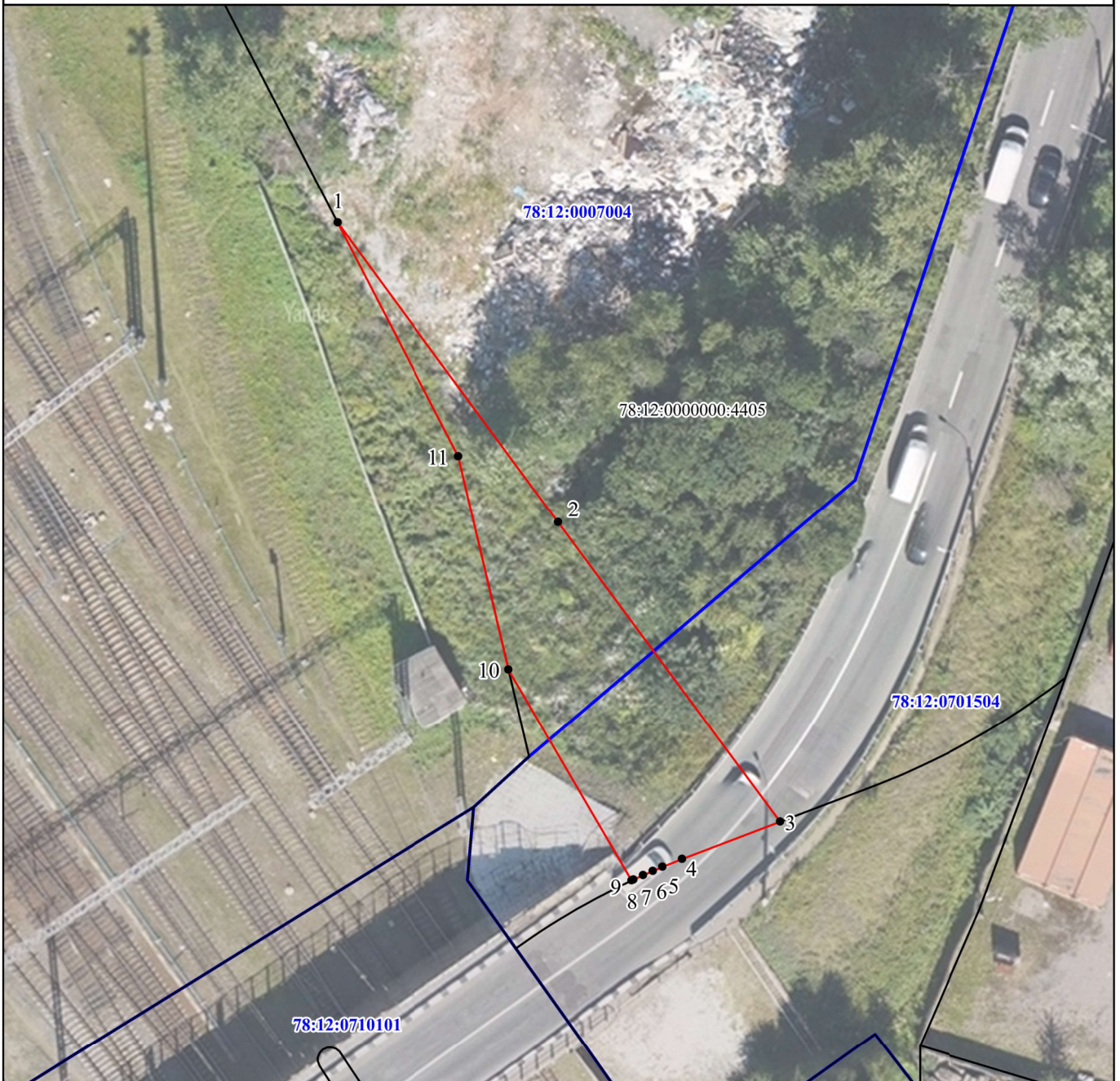


Графическое описание местоположения границ публичного сервитута для строительства линейных объектов инфраструктуры, реконструкции объектов инфраструктуры в целях реализации проекта ОАО «РЖД» по объекту «Строительство дополнительных путей на участке Санкт-Петербург-Главный (вкл.) – Обухово II (вкл.) под специализированное пассажирское сообщение», на земельном участке с кадастровым номером 78:12:0000000:4405

Схема расположения границ публичного сервитута



Условные обозначения:

Масштаб 1:500

● 1 - обозначение характерной точки проектной границы публичного сервитута;

— (красная линия) - проектная граница публичного сервитута;

— (синяя линия) - граница кадастрового квартала;

— (черная линия) - граница земельного участка, сведения о котором внесены в ЕГРН;

78:12:0000000:4405 - обозначение земельного участка, сведения о котором внесены в ЕГРН;

78:12:0007004 - обозначение кадастрового квартала;

Графическое описание местоположения границ публичного сервитута для строительства линейных объектов инфраструктуры, реконструкции объектов инфраструктуры в целях реализации проекта ОАО «РЖД» по объекту «Строительство дополнительных путей на участке Санкт-Петербург-Главный (вкл.) – Обухово II (вкл.) под специализированное пассажирское сообщение», на земельном участке с кадастровым номером 78:12:0000000:4405

Описание границ публичного сервитута

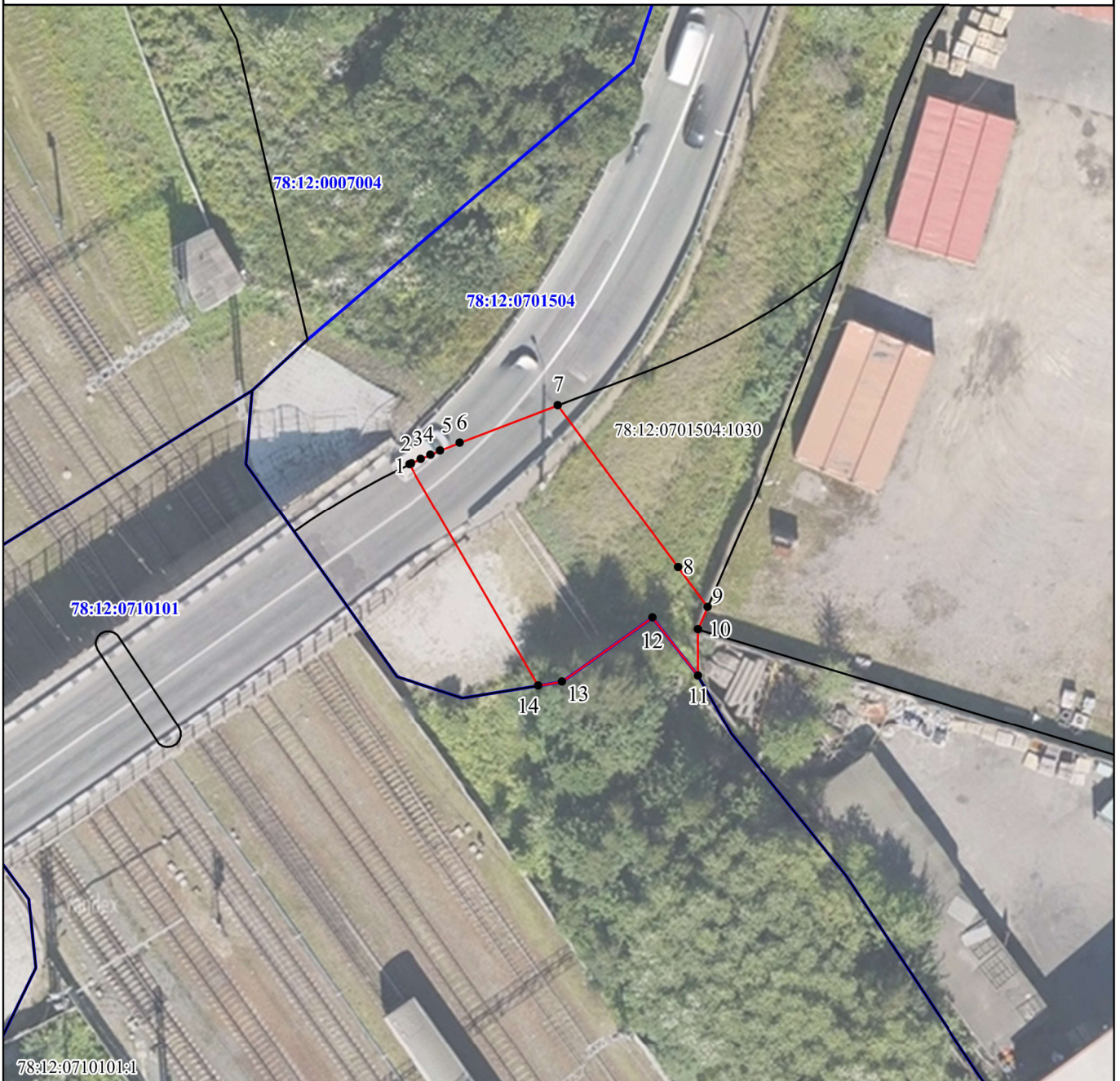
Местоположение земельного участка (публичного сервитута)	Российская Федерация, Санкт-Петербург, муниципальный округ Невская застава, Глухоозёрское шоссе, участок 16
Система координат	СК-1964
Площадь	391 кв.м.

Перечень характерных точек

Обозначение характерных точек границ	Координаты, м		Метод определения координат характерной точки	Средняя квадратическая погрешность положения характерной точки (Mt), м
	X	Y		
<i>1</i>	<i>2</i>	<i>3</i>	<i>4</i>	<i>5</i>
1	90836,68	117169,97	Картометрический метод	0.10
2	90812,53	117187,99	Картометрический метод	0.10
3	90788,37	117206,08	Картометрический метод	0.10
4	90785,29	117198,17	Картометрический метод	0.10
5	90784,65	117196,58	Картометрический метод	0.10
6	90784,31	117195,80	Картометрический метод	0.10
7	90783,96	117195,02	Картометрический метод	0.10
8	90783,60	117194,24	Картометрический метод	0.10
9	90783,53	117194,08	Картометрический метод	0.10
10	90800,58	117184,04	Картометрический метод	0.10
11	90817,83	117179,87	Картометрический метод	0.10
1	90836,68	117169,97	Картометрический метод	0.10

Графическое описание местоположения границ публичного сервитута для строительства линейных объектов инфраструктуры, реконструкции объектов инфраструктуры в целях реализации проекта ОАО «РЖД» по объекту «Строительство дополнительных путей на участке Санкт-Петербург-Главный (вкл.) – Обухово II (вкл.) под специализированное пассажирское сообщение», на земельном участке с кадастровым номером 78:12:0701504:1030

Схема расположения границ публичного сервитута



Условные обозначения:

Масштаб 1:500

● 1 - обозначение характерной точки проектной границы публичного сервитута;

— (красная линия) - проектная граница публичного сервитута;

— (синяя линия) - граница кадастрового квартала;

— (черная линия) - граница земельного участка, сведения о котором внесены в ЕГРН;

78:12:0701504:1030 - обозначение земельного участка, сведения о котором внесены в ЕГРН;

78:12:0701504 - обозначение кадастрового квартала;

Графическое описание местоположения границ публичного сервитута для строительства линейных объектов инфраструктуры, реконструкции объектов инфраструктуры в целях реализации проекта ОАО «РЖД» по объекту «Строительство дополнительных путей на участке Санкт-Петербург-Главный (вкл.) – Обухово II (вкл.) под специализированное пассажирское сообщение», на земельном участке с кадастровым номером 78:12:0701504:1030

Описание границ публичного сервитута

Местоположение земельного участка (публичного сервитута)	Российская Федерация, Санкт-Петербург, муниципальный округ Невская застава, улица Самойловой, участок 10
Система координат	СК-1964
Площадь	290 кв.м.

Перечень характерных точек

Обозначение характерных точек границ	Координаты, м		Метод определения координат характерной точки	Средняя квадратическая погрешность положения характерной точки (Mt), м
	X	Y		
<i>1</i>	<i>2</i>	<i>3</i>	<i>4</i>	<i>5</i>
1	90783,52	117194,08	Картометрический метод	0.10
2	90783,60	117194,24	Картометрический метод	0.10
3	90783,96	117195,02	Картометрический метод	0.10
4	90784,31	117195,80	Картометрический метод	0.10
5	90784,65	117196,58	Картометрический метод	0.10
6	90785,29	117198,17	Картометрический метод	0.10
7	90788,37	117206,09	Картометрический метод	0.10
8	90775,28	117215,89	Картометрический метод	0.10
9	90772,09	117218,30	Картометрический метод	0.10
10	90770,28	117217,53	Картометрический метод	0.10
11	90766,52	117217,55	Картометрический метод	0.10
12	90771,20	117213,85	Картометрический метод	0.10
13	90765,97	117206,54	Картометрический метод	0.10
14	90765,65	117204,62	Картометрический метод	0.10
1	90783,52	117194,08	Картометрический метод	0.10

Графическое описание местоположения границ публичного сервитута для строительства линейных объектов инфраструктуры, реконструкции объектов инфраструктуры в целях реализации проекта ОАО «РЖД» по объекту «Строительство дополнительных путей на участке Санкт-Петербург-Главный (вкл.) – Обухово II (вкл.) под специализированное пассажирское сообщение», в границах кадастрового квартала 78:13:0740404

Схема расположения границ публичного сервитута



Условные обозначения:

Масштаб 1:1000

- 1 - обозначение характерной точки проектной границы публичного сервитута;
 - (red line) - проектная граница публичного сервитута;
 - (blue line) - граница кадастрового квартала;
 - (black line) - граница земельного участка, сведения о котором внесены в ЕГРН;
- 78:13:0740404:2396 - обозначение земельного участка, сведения о котором внесены в ЕГРН;
- 78:13:0740404** - обозначение кадастрового квартала;

Графическое описание местоположения границ публичного сервитута для строительства линейных объектов инфраструктуры, реконструкции объектов инфраструктуры в целях реализации проекта ОАО «РЖД» по объекту «Строительство дополнительных путей на участке Санкт-Петербург-Главный (вкл.) – Обухово II (вкл.) под специализированное пассажирское сообщение», в границах кадастрового квартала 78:13:0740404

Описание границ публичного сервитута

Местоположение земельного участка (публичного сервитута)	г. Санкт-Петербург
Система координат	СК-1964
Площадь	1667 кв.м.

Перечень характерных точек

Обозначение характерных точек границ	Координаты, м		Метод определения координат характерной точки	Средняя квадратическая погрешность положения характерной точки (Mt), м
	X	Y		
<i>1</i>	<i>2</i>	<i>3</i>	<i>4</i>	<i>5</i>
1	89571,68	117915,50	Картометрический метод	0.10
2	89571,87	117915,88	Картометрический метод	0.10
3	89571,60	117920,64	Картометрический метод	0.10
4	89574,55	117937,05	Картометрический метод	0.10
5	89558,18	117945,89	Картометрический метод	0.10
6	89557,65	117944,78	Картометрический метод	0.10
7	89553,77	117944,05	Картометрический метод	0.10
8	89539,94	117952,19	Картометрический метод	0.10
9	89541,53	117954,89	Картометрический метод	0.10
10	89511,65	117971,03	Картометрический метод	0.10
11	89489,46	117983,02	Картометрический метод	0.10
12	89484,37	117972,15	Картометрический метод	0.10
13	89486,14	117967,90	Картометрический метод	0.10
1	89571,68	117915,50	Картометрический метод	0.10

Графическое описание местоположения границ публичного сервитута для строительства линейных объектов инфраструктуры, реконструкции объектов инфраструктуры в целях реализации проекта ОАО «РЖД» по объекту «Строительство дополнительных путей на участке Санкт-Петербург-Главный (вкл.) – Обухово II (вкл.) под специализированное пассажирское сообщение», в границах кадастрового квартала 78:13:0007336

Схема расположения границ публичного сервитута



Условные обозначения:

Масштаб 1:500

- 1 - обозначение характерной точки проектной границы публичного сервитута;
- (red line) - проектная граница публичного сервитута;
- (blue line) - граница кадастрового квартала;
- (black line) - граница земельного участка, сведения о котором внесены в ЕГРН;

78:13:0000000:3884 - обозначение земельного участка, сведения о котором внесены в ЕГРН;

78:13:0007336 - обозначение кадастрового квартала;

Графическое описание местоположения границ публичного сервитута для строительства линейных объектов инфраструктуры, реконструкции объектов инфраструктуры в целях реализации проекта ОАО «РЖД» по объекту «Строительство дополнительных путей на участке Санкт-Петербург-Главный (вкл.) – Обухово II (вкл.) под специализированное пассажирское сообщение», в границах кадастрового квартала 78:13:0007336

Описание границ публичного сервитута

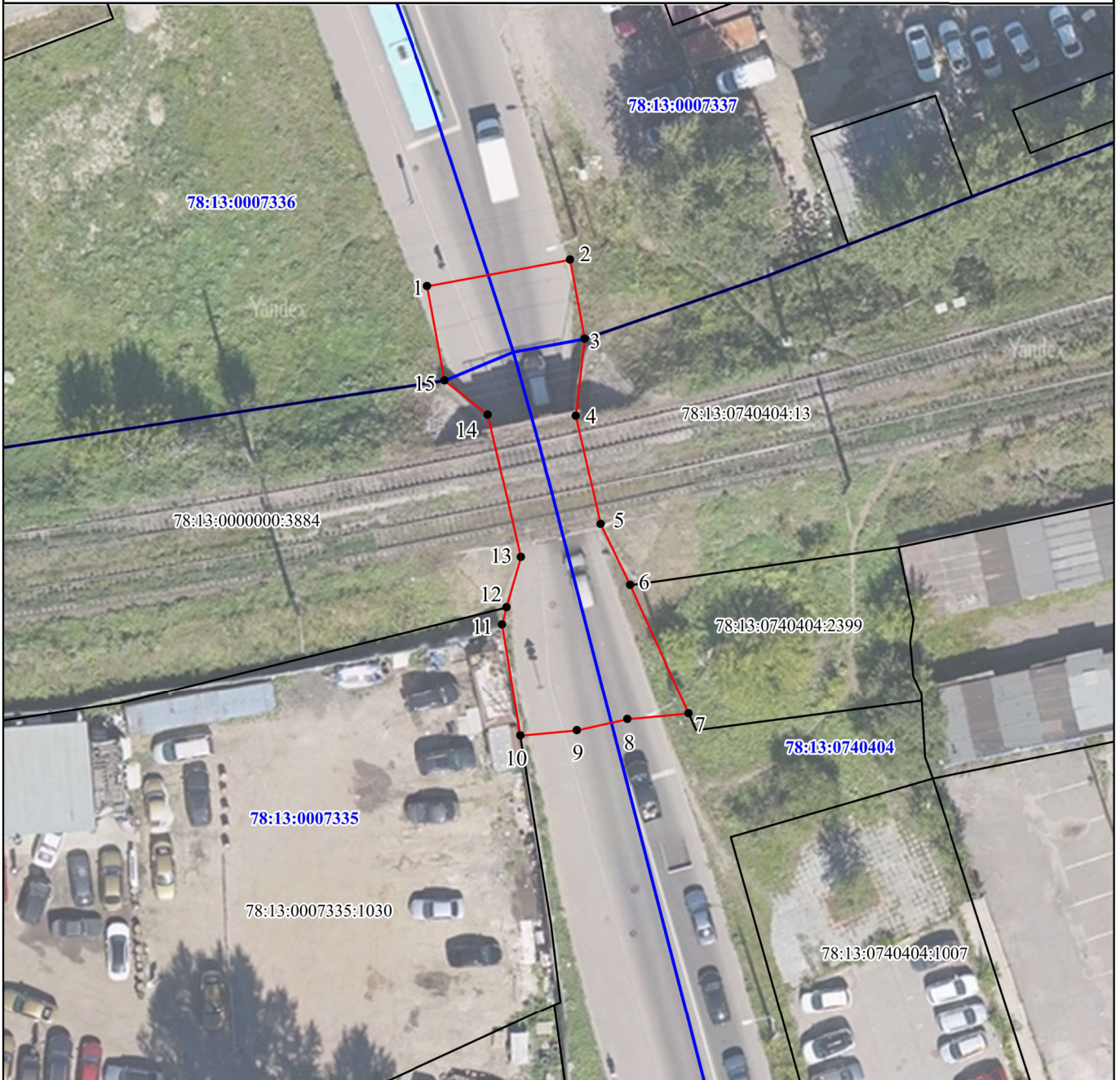
Местоположение земельного участка (публичного сервитута)	г. Санкт-Петербург
Система координат	СК-1964
Площадь	261 кв.м.

Перечень характерных точек

Обозначение характерных точек границ	Координаты, м		Метод определения координат характерной точки	Средняя квадратическая погрешность положения характерной точки (Mt), м
	X	Y		
<i>1</i>	<i>2</i>	<i>3</i>	<i>4</i>	<i>5</i>
1	89460,39	117546,78	Картометрический метод	0.10
2	89462,75	117554,05	Картометрический метод	0.10
3	89462,75	117576,01	Картометрический метод	0.10
4	89464,75	117586,24	Картометрический метод	0.10
5	89457,15	117587,70	Картометрический метод	0.10
6	89454,44	117570,43	Картометрический метод	0.10
7	89460,22	117568,34	Картометрический метод	0.10
8	89458,38	117559,68	Картометрический метод	0.10
9	89452,16	117542,69	Картометрический метод	0.10
1	89460,39	117546,78	Картометрический метод	0.10

Графическое описание местоположения границ публичного сервитута для строительства линейных объектов инфраструктуры, реконструкции объектов инфраструктуры в целях реализации проекта ОАО «РЖД» по объекту «Строительство дополнительных путей на участке Санкт-Петербург – Главный (вкл.) – Обухово II (вкл.) под специализированное пассажирское сообщение», в границах кадастровых кварталов 78:13:0007337, 78:13:0007336, 78:13:0740404, 78:13:0007335

Схема расположения границ публичного сервитута



Условные обозначения:

Масштаб 1:500

- 1 - обозначение характерной точки проектной границы публичного сервитута;
- (red line) - проектная граница публичного сервитута;
- (blue line) - граница кадастрового квартала;
- (black line) - граница земельного участка, сведения о котором внесены в ЕГРН;

78:13:0000000:3884 - обозначение земельного участка, сведения о котором внесены в ЕГРН;

78:13:0007336 - обозначение кадастрового квартала;

Графическое описание местоположения границ публичного сервитута для строительства линейных объектов инфраструктуры, реконструкции объектов инфраструктуры в целях реализации проекта ОАО «РЖД» по объекту «Строительство дополнительных путей на участке Санкт-Петербург – Главный (вкл.) – Обухово II (вкл.) под специализированное пассажирское сообщение», в границах кадастровых кварталов 78:13:0007337, 78:13:0007336, 78:13:0740404, 78:13:0007335

Описание границ публичного сервитута

Местоположение земельного участка (публичного сервитута)	г. Санкт-Петербург
Система координат	СК-1964
Площадь	369 кв.м.

Перечень характерных точек

Обозначение характерных точек границ	Координаты, м		Метод определения координат характерной точки	Средняя квадратическая погрешность положения характерной точки (Mt), м
	X	Y		
<i>1</i>	<i>2</i>	<i>3</i>	<i>4</i>	<i>5</i>
1	89464,75	117586,24	Картометрический метод	0.10
2	89466,97	117597,81	Картометрический метод	0.10
3	89460,57	117599,04	Картометрический метод	0.10
4	89454,35	117598,35	Картометрический метод	0.10
5	89445,55	117600,42	Картометрический метод	0.10
6	89440,63	117602,83	Картометрический метод	0.10
7	89430,25	117607,62	Картометрический метод	0.10
8	89429,76	117602,66	Картометрический метод	0.10
9	89428,83	117598,58	Картометрический метод	0.10
10	89428,37	117594,01	Картометрический метод	0.10
11	89437,38	117592,49	Картометрический метод	0.10
12	89438,78	117592,83	Картометрический метод	0.10
13	89442,85	117593,98	Картометрический метод	0.10
14	89454,40	117591,22	Картометрический метод	0.10
15	89457,15	117587,70	Картометрический метод	0.10
1	89464,75	117586,24	Картометрический метод	0.10

Графическое описание местоположения границ публичного сервитута для строительства линейных объектов инфраструктуры, реконструкции объектов инфраструктуры в целях реализации проекта ОАО «РЖД» по объекту «Строительство дополнительных путей на участке Санкт-Петербург-Главный (вкл.) – Обухово II (вкл.) под специализированное пассажирское сообщение», в границах кадастрового квартала 78:13:0746001

Схема расположения границ публичного сервитута



Условные обозначения:

Масштаб 1:500

● 1 - обозначение характерной точки проектной границы публичного сервитута;

— - проектная граница публичного сервитута;

— - граница кадастрового квартала;

— - граница земельного участка, сведения о котором внесены в ЕГРН;

78:13:0000000:4119 - обозначение земельного участка, сведения о котором внесены в ЕГРН;

78:13:0746001 - обозначение кадастрового квартала;

Графическое описание местоположения границ публичного сервитута для строительства линейных объектов инфраструктуры, реконструкции объектов инфраструктуры в целях реализации проекта ОАО «РЖД» по объекту «Строительство дополнительных путей на участке Санкт-Петербург-Главный (вкл.) – Обухово II (вкл.) под специализированное пассажирское сообщение», в границах кадастрового квартала 78:13:0746001

Описание границ публичного сервитута

Местоположение земельного участка (публичного сервитута)

г. Санкт-Петербург

Система координат

СК-1964

Площадь

165 кв.м.

Перечень характерных точек

Обозначение характерных точек границ	Координаты, м		Метод определения координат характерной точки	Средняя квадратическая погрешность положения характерной точки (Mt), м
	X	Y		
<i>1</i>	<i>2</i>	<i>3</i>	<i>4</i>	<i>5</i>
1	86746,74	119727,93	Картометрический метод	0.10
2	86745,30	119729,09	Картометрический метод	0.10
3	86733,65	119738,57	Картометрический метод	0.10
4	86729,77	119741,74	Картометрический метод	0.10
5	86714,31	119754,47	Картометрический метод	0.10
6	86710,45	119757,67	Картометрический метод	0.10
7	86693,72	119771,47	Картометрический метод	0.10
8	86684,49	119779,09	Картометрический метод	0.10
9	86690,48	119774,07	Картометрический метод	0.10
10	86689,83	119773,33	Картометрический метод	0.10
11	86689,00	119772,38	Картометрический метод	0.10
12	86718,68	119748,07	Картометрический метод	0.10
13	86724,28	119743,57	Картометрический метод	0.10
14	86731,90	119737,50	Картометрический метод	0.10
15	86736,19	119733,06	Картометрический метод	0.10
16	86738,40	119731,31	Картометрический метод	0.10
17	86745,04	119725,88	Картометрический метод	0.10
18	86745,69	119726,64	Картометрический метод	0.10
19	86746,16	119727,21	Картометрический метод	0.10
1	86746,74	119727,93	Картометрический метод	0.10

Графическое описание местоположения границ публичного сервитута для строительства линейных объектов инфраструктуры, реконструкции объектов инфраструктуры в целях реализации проекта ОАО «РЖД» по объекту «Строительство дополнительных путей на участке Санкт-Петербург – Главный (вкл.) – Обухово II (вкл.) под специализированное пассажирское сообщение», в границах кадастровых кварталов 78:12:0713601, 78:12:0715002

Схема расположения границ публичного сервитута



Условные обозначения:

Масштаб 1:1500

- 1 - обозначение характерной точки проектной границы публичного сервитута;
 - (red line) - проектная граница публичного сервитута;
 - (blue line) - граница кадастрового квартала;
 - (black line) - граница земельного участка, сведения о котором внесены в ЕГРН;
- 78:12:0715002:11 - обозначение земельного участка, сведения о котором внесены в ЕГРН;
78:12:0713601 - обозначение кадастрового квартала;

Графическое описание местоположения границ публичного сервитута для строительства линейных объектов инфраструктуры, реконструкции объектов инфраструктуры в целях реализации проекта ОАО «РЖД» по объекту «Строительство дополнительных путей на участке Санкт-Петербург – Главный (вкл.) – Обухово II (вкл.) под специализированное пассажирское сообщение», в границах кадастровых кварталов 78:12:0713601, 78:12:0715002

Описание границ публичного сервитута

Местоположение земельного участка (публичного сервитута)

г. Санкт-Петербург

Система координат

СК-1964

Площадь

1004 кв.м.

Перечень характерных точек

Обозначение характерных точек границ	Координаты, м		Метод определения координат характерной точки	Средняя квадратическая погрешность положения характерной точки (Mt), м
	X	Y		
<i>1</i>	<i>2</i>	<i>3</i>	<i>4</i>	<i>5</i>
1	86865,48	119957,10	Картометрический метод	0.10
2	86871,76	119965,45	Картометрический метод	0.10
3	86848,34	119982,10	Картометрический метод	0.10
4	86850,13	119984,61	Картометрический метод	0.10
5	86843,97	119988,89	Картометрический метод	0.10
6	86848,72	119995,27	Картометрический метод	0.10
7	86845,79	119997,52	Картометрический метод	0.10
8	86841,59	119990,49	Картометрический метод	0.10
9	86790,57	120025,88	Картометрический метод	0.10
10	86765,40	120044,37	Картометрический метод	0.10
11	86754,10	120053,69	Картометрический метод	0.10
12	86745,77	120059,62	Картометрический метод	0.10
13	86726,43	120073,36	Картометрический метод	0.10
14	86718,03	120079,32	Картометрический метод	0.10
15	86700,47	120091,03	Картометрический метод	0.10
16	86699,74	120089,51	Картометрический метод	0.10
17	86698,40	120088,63	Картометрический метод	0.10
18	86661,57	120114,94	Картометрический метод	0.10
19	86663,64	120117,84	Картометрический метод	0.10
20	86662,19	120118,89	Картометрический метод	0.10
21	86651,66	120105,01	Картометрический метод	0.10
22	86645,73	120109,32	Картометрический метод	0.10
23	86643,40	120106,07	Картометрический метод	0.10
24	86649,44	120101,68	Картометрический метод	0.10
25	86655,33	120108,52	Картометрический метод	0.10
26	86657,94	120106,66	Картометрический метод	0.10
27	86662,60	120112,81	Картометрический метод	0.10
28	86703,34	120084,00	Картометрический метод	0.10
29	86711,24	120078,25	Картометрический метод	0.10
30	86759,78	120042,95	Картометрический метод	0.10
31	86841,57	119985,68	Картометрический метод	0.10
32	86868,09	119967,24	Картометрический метод	0.10
33	86862,22	119959,44	Картометрический метод	0.10
1	86865,48	119957,10	Картометрический метод	0.10

Графическое описание местоположения границ публичного сервитута для строительства линейных объектов инфраструктуры, реконструкции объектов инфраструктуры в целях реализации проекта ОАО «РЖД» по объекту «Строительство дополнительных путей на участке Санкт-Петербург-Главный (вкл.) – Обухово II (вкл.) под специализированное пассажирское сообщение», в границах кадастрового квартала 78:12:0715002

Схема расположения границ публичного сервитута



Условные обозначения:

Масштаб 1:300

- 1 - обозначение характерной точки проектной границы публичного сервитута;
 - (red line) - проектная граница публичного сервитута;
 - (blue line) - граница кадастрового квартала;
 - (black line) - граница земельного участка, сведения о котором внесены в ЕГРН;
- 78:12:0715002:10 - обозначение земельного участка, сведения о котором внесены в ЕГРН;
78:12:0715002 - обозначение кадастрового квартала;

Графическое описание местоположения границ публичного сервитута для строительства линейных объектов инфраструктуры, реконструкции объектов инфраструктуры в целях реализации проекта ОАО «РЖД» по объекту «Строительство дополнительных путей на участке Санкт-Петербург-Главный (вкл.) – Обухово II (вкл.) под специализированное пассажирское сообщение», в границах кадастрового квартала 78:12:0715002

Описание границ публичного сервитута

Местоположение земельного участка (публичного сервитута)	г. Санкт-Петербург
Система координат	СК-1964
Площадь	24 кв.м.

Перечень характерных точек

Обозначение характерных точек границ	Координаты, м		Метод определения координат характерной точки	Средняя квадратическая погрешность положения характерной точки (Mt), м
	X	Y		
<i>1</i>	<i>2</i>	<i>3</i>	<i>4</i>	<i>5</i>
1	86610,92	120129,67	Картометрический метод	0.10
2	86613,25	120132,93	Картометрический метод	0.10
3	86608,34	120136,49	Картометрический метод	0.10
4	86605,97	120133,27	Картометрический метод	0.10
1	86610,92	120129,67	Картометрический метод	0.10

Графическое описание местоположения границ публичного сервитута для строительства линейных объектов инфраструктуры, реконструкции объектов инфраструктуры в целях реализации проекта ОАО «РЖД» по объекту «Строительство дополнительных путей на участке Санкт-Петербург-Главный (вкл.) – Обухово II (вкл.) под специализированное пассажирское сообщение», в границах кадастрового квартала 78:12:0723101

Схема расположения границ публичного сервитута



Условные обозначения:

Масштаб 1:300

● 1 - обозначение характерной точки проектной границы публичного сервитута;

— - проектная граница публичного сервитута;

— - граница кадастрового квартала;

— - граница земельного участка, сведения о котором внесены в ЕГРН;

78:12:0723101:6 - обозначение земельного участка, сведения о котором внесены в ЕГРН;

78:12:0723101 - обозначение кадастрового квартала;

Графическое описание местоположения границ публичного сервитута для строительства линейных объектов инфраструктуры, реконструкции объектов инфраструктуры в целях реализации проекта ОАО «РЖД» по объекту «Строительство дополнительных путей на участке Санкт-Петербург-Главный (вкл.) – Обухово II (вкл.) под специализированное пассажирское сообщение», в границах кадастрового квартала 78:12:0723101

Описание границ публичного сервитута

Местоположение земельного участка (публичного сервитута)	г. Санкт-Петербург
Система координат	СК-1964
Площадь	34 кв.м.

Перечень характерных точек

Обозначение характерных точек границ	Координаты, м		Метод определения координат характерной точки	Средняя квадратическая погрешность положения характерной точки (Mt), м
	X	Y		
<i>1</i>	<i>2</i>	<i>3</i>	<i>4</i>	<i>5</i>
1	84345,42	121826,74	Картометрический метод	0.10
2	84340,26	121832,65	Картометрический метод	0.10
3	84336,77	121830,28	Картометрический метод	0.10
4	84341,96	121824,14	Картометрический метод	0.10
1	84345,42	121826,74	Картометрический метод	0.10

Графическое описание местоположения границ публичного сервитута для строительства линейных объектов инфраструктуры, реконструкции объектов инфраструктуры в целях реализации проекта ОАО «РЖД» по объекту «Строительство дополнительных путей на участке Санкт-Петербург-Главный (вкл.) – Обухово II (вкл.) под специализированное пассажирское сообщение», в границах кадастрового квартала 78:12:0715002

Схема расположения границ публичного сервитута



Условные обозначения:

Масштаб 1:300

- 1 - обозначение характерной точки проектной границы публичного сервитута;
- (red line) - проектная граница публичного сервитута;
- (blue line) - граница кадастрового квартала;
- (black line) - граница земельного участка, сведения о котором внесены в ЕГРН;
- 78:12:0715002:2 - обозначение земельного участка, сведения о котором внесены в ЕГРН;
- 78:12:0715002 - обозначение кадастрового квартала;

Графическое описание местоположения границ публичного сервитута для строительства линейных объектов инфраструктуры, реконструкции объектов инфраструктуры в целях реализации проекта ОАО «РЖД» по объекту «Строительство дополнительных путей на участке Санкт-Петербург-Главный (вкл.) – Обухово II (вкл.) под специализированное пассажирское сообщение», в границах кадастрового квартала 78:12:0715002

Описание границ публичного сервитута

Местоположение земельного участка (публичного сервитута)	г. Санкт-Петербург
Система координат	СК-1964
Площадь	24 кв.м.

Перечень характерных точек

Обозначение характерных точек границ	Координаты, м		Метод определения координат характерной точки	Средняя квадратическая погрешность положения характерной точки (Mt), м
	X	Y		
<i>1</i>	<i>2</i>	<i>3</i>	<i>4</i>	<i>5</i>
1	84326,74	121812,63	Картометрический метод	0.10
2	84322,41	121818,93	Картометрический метод	0.10
3	84319,15	121816,29	Картометрический метод	0.10
4	84324,95	121811,28	Картометрический метод	0.10
1	84326,74	121812,63	Картометрический метод	0.10

Графическое описание местоположения границ публичного сервитута для строительства линейных объектов инфраструктуры, реконструкции объектов инфраструктуры в целях реализации проекта ОАО «РЖД» по объекту «Строительство дополнительных путей на участке Санкт-Петербург-Главный (вкл.) – Обухово II (вкл.) под специализированное пассажирское сообщение», в границах кадастрового квартала 78:12:0007166

Схема расположения границ публичного сервитута



Условные обозначения:

Масштаб 1:500

- 1 - обозначение характерной точки проектной границы публичного сервитута;
 - (red line) - проектная граница публичного сервитута;
 - (blue line) - граница кадастрового квартала;
 - (black line) - граница земельного участка, сведения о котором внесены в ЕГРН;
- 78:12:0723101:6 - обозначение земельного участка, сведения о котором внесены в ЕГРН;
- 78:12:0007166** - обозначение кадастрового квартала;

Графическое описание местоположения границ публичного сервитута для строительства линейных объектов инфраструктуры, реконструкции объектов инфраструктуры в целях реализации проекта ОАО «РЖД» по объекту «Строительство дополнительных путей на участке Санкт-Петербург-Главный (вкл.) – Обухово II (вкл.) под специализированное пассажирское сообщение», в границах кадастрового квартала 78:12:0007166

Описание границ публичного сервитута

Местоположение земельного участка (публичного сервитута)

г. Санкт-Петербург

Система координат

СК-1964

Площадь

479 кв.м.

Перечень характерных точек

Обозначение характерных точек границ	Координаты, м		Метод определения координат характерной точки	Средняя квадратическая погрешность положения характерной точки (Mt), м
	X	Y		
<i>1</i>	<i>2</i>	<i>3</i>	<i>4</i>	<i>5</i>
1	84398,18	121836,51	Картометрический метод	0.10
2	84378,47	121862,98	Картометрический метод	0.10
3	84366,48	121854,25	Картометрический метод	0.10
4	84385,72	121828,70	Картометрический метод	0.10
1	84398,18	121836,51	Картометрический метод	0.10

Графическое описание местоположения границ публичного сервитута для строительства линейных объектов инфраструктуры, реконструкции объектов инфраструктуры в целях реализации проекта ОАО «РЖД» по объекту «Строительство дополнительных путей на участке Санкт-Петербург-Главный (вкл.) – Обухово II (вкл.) под специализированное пассажирское сообщение», в границах кадастрового квартала 78:12:0723101

Схема расположения границ публичного сервитута



Условные обозначения:

Масштаб 1:500

- 1 - обозначение характерной точки проектной границы публичного сервитута;
- (красная линия) - проектная граница публичного сервитута;
- (синяя линия) - граница кадастрового квартала;
- (черная линия) - граница земельного участка, сведения о котором внесены в ЕГРН;
- 78:12:0723101:5 - обозначение земельного участка, сведения о котором внесены в ЕГРН;
- 78:12:0723101** - обозначение кадастрового квартала;

Графическое описание местоположения границ публичного сервитута для строительства линейных объектов инфраструктуры, реконструкции объектов инфраструктуры в целях реализации проекта ОАО «РЖД» по объекту «Строительство дополнительных путей на участке Санкт-Петербург-Главный (вкл.) – Обухово II (вкл.) под специализированное пассажирское сообщение», в границах кадастрового квартала 78:12:0723101

Описание границ публичного сервитута

Местоположение земельного участка (публичного сервитута)

г. Санкт-Петербург

Система координат

СК-1964

Площадь

339 кв.м.

Перечень характерных точек

Обозначение характерных точек границ	Координаты, м		Метод определения координат характерной точки	Средняя квадратическая погрешность положения характерной точки (Mt), м
	X	Y		
<i>1</i>	<i>2</i>	<i>3</i>	<i>4</i>	<i>5</i>
1	84247,71	121841,45	Картометрический метод	0.10
2	84242,81	121848,62	Картометрический метод	0.10
3	84242,57	121848,76	Картометрический метод	0.10
4	84240,21	121850,95	Картометрический метод	0.10
5	84240,78	121851,59	Картометрический метод	0.10
6	84235,74	121858,95	Картометрический метод	0.10
7	84228,62	121865,32	Картометрический метод	0.10
8	84224,80	121868,73	Картометрический метод	0.10
9	84230,61	121876,54	Картометрический метод	0.10
10	84224,74	121879,57	Картометрический метод	0.10
11	84218,78	121874,11	Картометрический метод	0.10
12	84213,49	121879,40	Картометрический метод	0.10
13	84212,96	121878,74	Картометрический метод	0.10
14	84213,22	121878,44	Картометрический метод	0.10
15	84210,81	121875,48	Картометрический метод	0.10
16	84231,03	121851,89	Картометрический метод	0.10
1	84247,71	121841,45	Картометрический метод	0.10

Графическое описание местоположения границ публичного сервитута для строительства линейных объектов инфраструктуры, реконструкции объектов инфраструктуры в целях реализации проекта ОАО «РЖД» по объекту «Строительство дополнительных путей на участке Санкт-Петербург-Главный (вкл.) – Обухово II (вкл.) под специализированное пассажирское сообщение», в границах кадастрового квартала 78:13:0007474

Схема расположения границ публичного сервитута



Условные обозначения:

Масштаб 1:500

- 1 - обозначение характерной точки проектной границы публичного сервитута;
- (red line) - проектная граница публичного сервитута;
- (blue line) - граница кадастрового квартала;
- (black line) - граница земельного участка, сведения о котором внесены в ЕГРН;
- 78:13:0007474:7 - обозначение земельного участка, сведения о котором внесены в ЕГРН;
- 78:13:0007474** - обозначение кадастрового квартала;

Графическое описание местоположения границ публичного сервитута для строительства линейных объектов инфраструктуры, реконструкции объектов инфраструктуры в целях реализации проекта ОАО «РЖД» по объекту «Строительство дополнительных путей на участке Санкт-Петербург-Главный (вкл.) – Обухово II (вкл.) под специализированное пассажирское сообщение», в границах кадастрового квартала 78:13:0007474

Описание границ публичного сервитута

Местоположение земельного участка (публичного сервитута)

г. Санкт-Петербург

Система координат

СК-1964

Площадь

119 кв.м.

Перечень характерных точек

Обозначение характерных точек границ	Координаты, м		Метод определения координат характерной точки	Средняя квадратическая погрешность положения характерной точки (Mt), м
	X	Y		
<i>1</i>	<i>2</i>	<i>3</i>	<i>4</i>	<i>5</i>
1	83408,81	122296,50	Картометрический метод	0.10
2	83400,80	122302,42	Картометрический метод	0.10
3	83389,83	122305,34	Картометрический метод	0.10
4	83403,61	122295,29	Картометрический метод	0.10
5	83396,83	122282,72	Картометрический метод	0.10
6	83400,35	122280,82	Картометрический метод	0.10
1	83408,81	122296,50	Картометрический метод	0.10

Графическое описание местоположения границ публичного сервитута для строительства линейных объектов инфраструктуры, реконструкции объектов инфраструктуры в целях реализации проекта ОАО «РЖД» по объекту «Строительство дополнительных путей на участке Санкт-Петербург-Главный (вкл.) – Обухово II (вкл.) под специализированное пассажирское сообщение», в границах кадастрового квартала 78:12:0723101

Схема расположения границ публичного сервитута



Условные обозначения:

Масштаб 1:1000

● 1 - обозначение характерной точки проектной границы публичного сервитута;

— - проектная граница публичного сервитута;

— - граница кадастрового квартала;

— - граница земельного участка, сведения о котором внесены в ЕГРН;

78:12:0723101:5 - обозначение земельного участка, сведения о котором внесены в ЕГРН;

78:12:0723101 - обозначение кадастрового квартала;

Графическое описание местоположения границ публичного сервитута для строительства линейных объектов инфраструктуры, реконструкции объектов инфраструктуры в целях реализации проекта ОАО «РЖД» по объекту «Строительство дополнительных путей на участке Санкт-Петербург-Главный (вкл.) – Обухово II (вкл.) под специализированное пассажирское сообщение», в границах кадастрового квартала 78:12:0723101

Описание границ публичного сервитута

Местоположение земельного участка (публичного сервитута)

г. Санкт-Петербург

Система координат

СК-1964

Площадь

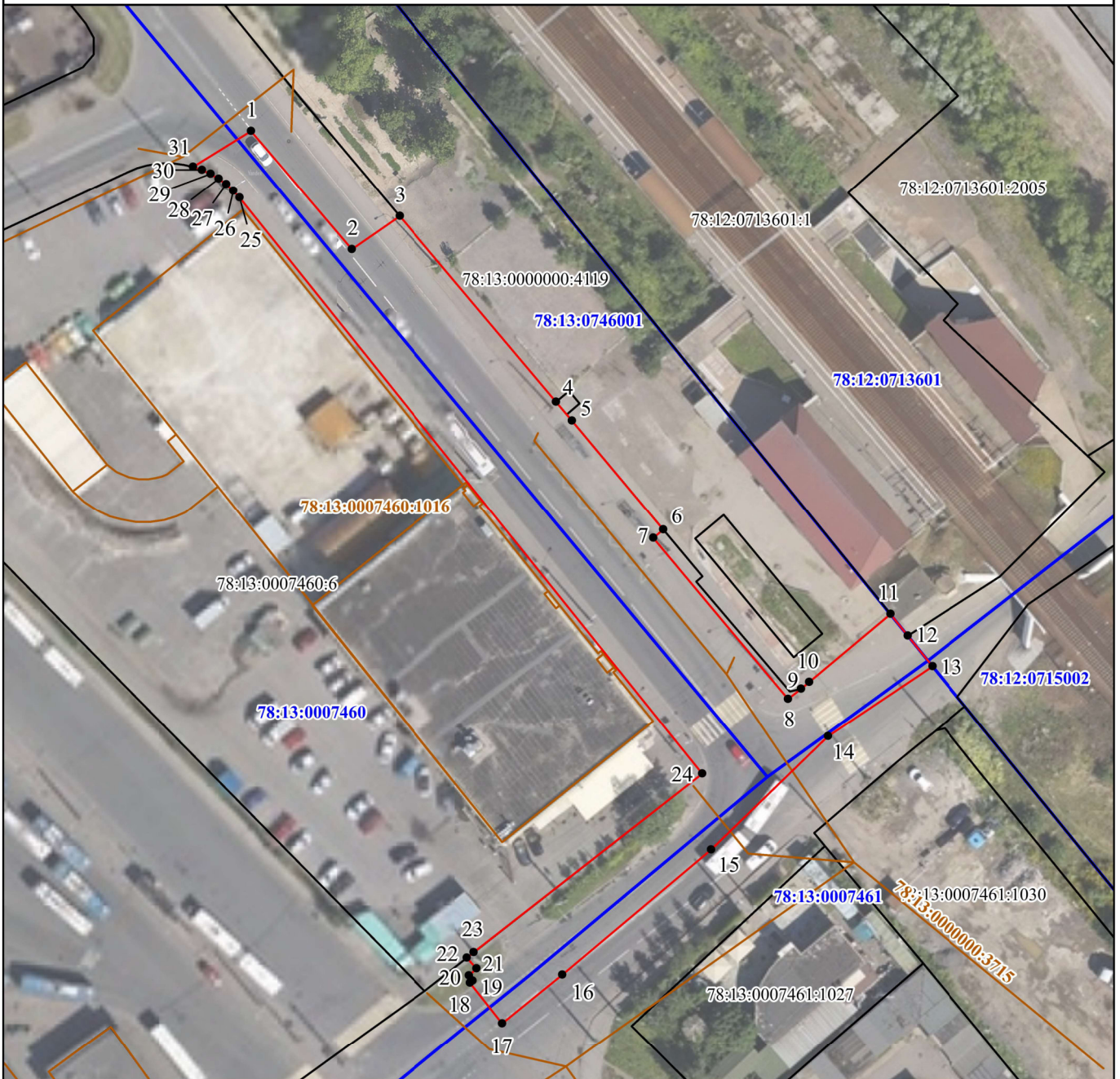
856 кв.м.

Перечень характерных точек

Обозначение характерных точек границ	Координаты, м		Метод определения координат характерной точки	Средняя квадратическая погрешность положения характерной точки (Mt), м
	X	Y		
<i>1</i>	<i>2</i>	<i>3</i>	<i>4</i>	<i>5</i>
1	83158,39	122661,52	Картометрический метод	0.10
2	83161,30	122665,45	Картометрический метод	0.10
3	83170,73	122676,28	Картометрический метод	0.10
4	83154,07	122688,70	Картометрический метод	0.10
5	83136,90	122676,47	Картометрический метод	0.10
6	83128,16	122664,66	Картометрический метод	0.10
7	83077,09	122704,27	Картометрический метод	0.10
8	83041,11	122756,87	Картометрический метод	0.10
9	83038,34	122757,44	Картометрический метод	0.10
10	83041,41	122749,89	Картометрический метод	0.10
11	83043,55	122744,94	Картометрический метод	0.10
12	83048,35	122736,40	Картометрический метод	0.10
13	83051,48	122730,83	Картометрический метод	0.10
14	83060,46	122717,58	Картометрический метод	0.10
15	83070,36	122707,44	Картометрический метод	0.10
16	83081,74	122695,78	Картометрический метод	0.10
17	83084,83	122693,65	Картометрический метод	0.10
18	83130,10	122662,40	Картометрический метод	0.10
19	83138,98	122672,60	Картометрический метод	0.10
20	83139,74	122673,58	Картометрический метод	0.10
21	83153,90	122683,72	Картометрический метод	0.10
22	83158,97	122679,97	Картометрический метод	0.10
23	83151,78	122671,56	Картометрический метод	0.10
24	83148,57	122667,99	Картометрический метод	0.10
25	83149,72	122667,43	Картометрический метод	0.10
26	83150,25	122668,00	Картометрический метод	0.10
1	83158,39	122661,52	Картометрический метод	0.10

Графическое описание местоположения границ публичного сервитута для строительства линейных объектов инфраструктуры, реконструкции объектов инфраструктуры в целях реализации проекта ОАО «РЖД» по объекту «Строительство дополнительных путей на участке Санкт-Петербург – Главный (вкл.) – Обухово II (вкл.) под специализированное пассажирское сообщение», в границах кадастровых кварталов 78:13:0746001, 78:13:0007460, 78:13:0007461

Схема расположения границ публичного сервитута



Условные обозначения:

Масштаб 1:1000

- 1 - обозначение характерной точки проектной границы публичного сервитута;
 - (red line) - проектная граница публичного сервитута;
 - (blue line) - граница кадастрового квартала;
 - (black line) - граница земельного участка, сведения о котором внесены в ЕГРН;
 - (orange line) - контур объекта капитального строительства, сведения о котором внесены в ЕГРН;
- 78:13:0007460:6 - обозначение земельного участка, сведения о котором внесены в ЕГРН;
- 78:12:0007166** - обозначение кадастрового квартала;
- 78:13:0007460:1016** - обозначение объекта капитального строительства, сведения о котором внесены в ЕГРН.

Графическое описание местоположения границ публичного сервитута для строительства линейных объектов инфраструктуры, реконструкции объектов инфраструктуры в целях реализации проекта ОАО «РЖД» по объекту «Строительство дополнительных путей на участке Санкт-Петербург – Главный (вкл.) – Обухово II (вкл.) под специализированное пассажирское сообщение», в границах кадастровых кварталов 78:13:0746001, 78:13:0007460, 78:13:0007461

Описание границ публичного сервитута

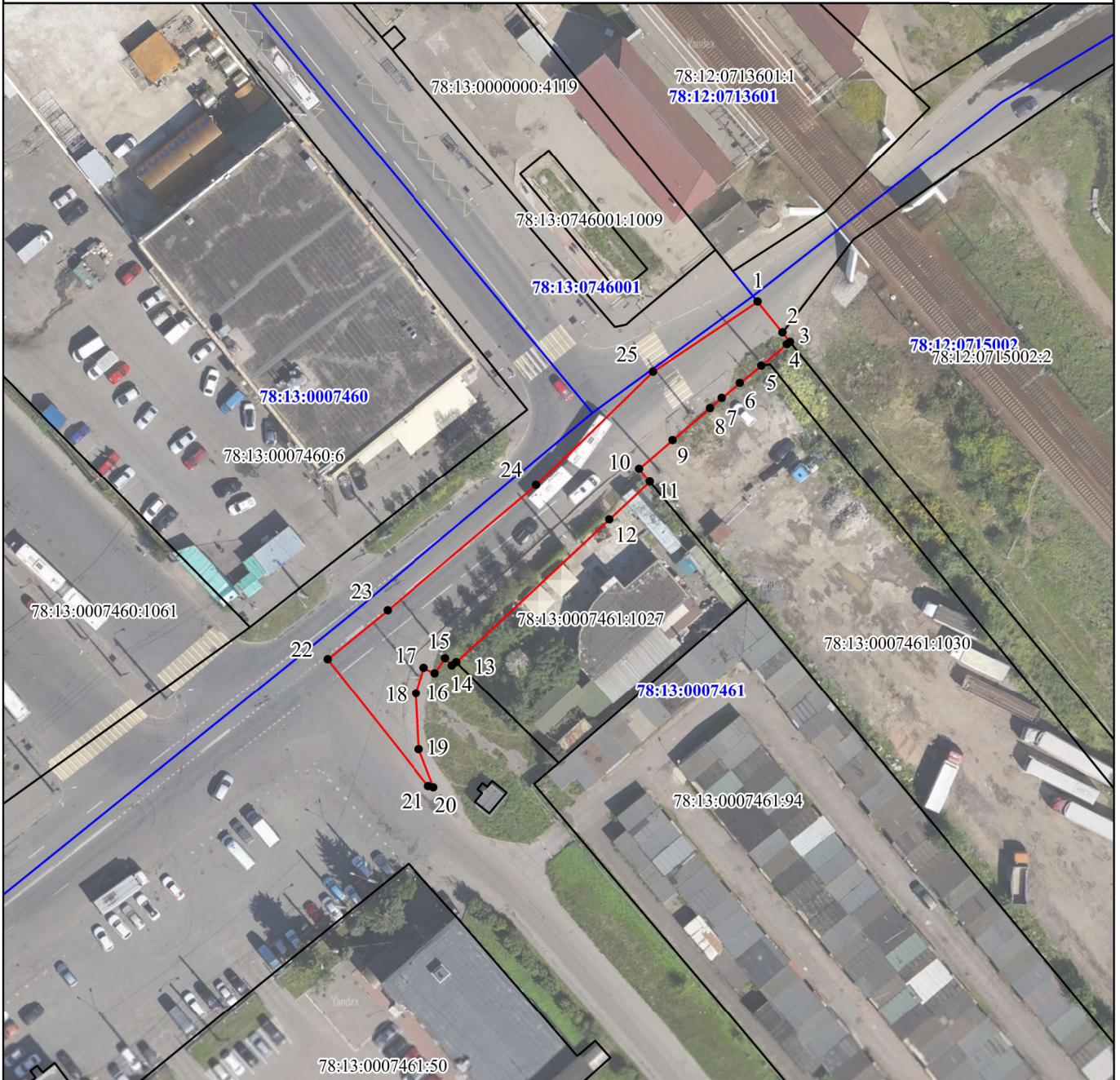
Местоположение земельного участка (публичного сервитута)	г. Санкт-Петербург
Система координат	СК-1964
Площадь	3074 кв.м.

Перечень характерных точек

Обозначение характерных точек границ	Координаты, м		Метод определения координат характерной точки	Средняя квадратическая погрешность положения характерной точки (Mt), м
	X	Y		
1	2	3	4	5
1	86668,76	119779,62	Картометрический метод	0.10
2	86649,69	119796,12	Картометрический метод	0.10
3	86655,10	119803,85	Картометрический метод	0.10
4	86625,20	119829,41	Картометрический метод	0.10
5	86622,17	119831,99	Картометрический метод	0.10
6	86604,57	119846,90	Картометрический метод	0.10
7	86603,22	119845,30	Картометрический метод	0.10
8	86577,27	119867,26	Картометрический метод	0.10
9	86578,94	119869,36	Картометрический метод	0.10
10	86580,05	119870,67	Картометрический метод	0.10
11	86591,12	119883,76	Картометрический метод	0.10
12	86587,66	119886,60	Картометрический метод	0.10
13	86582,72	119890,65	Картометрический метод	0.10
14	86571,28	119873,79	Картометрический метод	0.10
15	86552,73	119854,97	Картометрический метод	0.10
16	86532,31	119831,01	Картометрический метод	0.10
17	86524,33	119821,34	Картометрический метод	0.10
18	86530,90	119816,06	Картометрический метод	0.10
19	86531,24	119816,49	Картометрический метод	0.10
20	86532,06	119815,89	Картометрический метод	0.10
21	86533,22	119817,14	Картометрический метод	0.10
22	86534,94	119815,54	Картометрический метод	0.10
23	86535,83	119816,66	Картометрический метод	0.10
24	86565,05	119853,46	Картометрический метод	0.10
25	86657,93	119777,84	Картометрический метод	0.10
26	86659,06	119776,81	Картометрический метод	0.10
27	86660,09	119775,67	Картометрический метод	0.10
28	86660,99	119774,44	Картометрический метод	0.10
29	86661,77	119773,11	Картометрический метод	0.10
30	86662,41	119771,72	Картометрический метод	0.10
31	86662,90	119770,27	Картометрический метод	0.10
1	86668,76	119779,62	Картометрический метод	0.10

Графическое описание местоположения границ публичного сервитута для строительства линейных объектов инфраструктуры, реконструкции объектов инфраструктуры в целях реализации проекта ОАО «РЖД» по объекту «Строительство дополнительных путей на участке Санкт-Петербург-Главный (вкл.) – Обухово II (вкл.) под специализированное пассажирское сообщение», в границах кадастрового квартала 78:13:0007461

Схема расположения границ публичного сервитута



Условные обозначения:

Масштаб 1:1000

- 1 - обозначение характерной точки проектной границы публичного сервитута;
 - (red line) - проектная граница публичного сервитута;
 - (blue line) - граница кадастрового квартала;
 - (black line) - граница земельного участка, сведения о котором внесены в ЕГРН;
- 78:13:0007461:1030 - обозначение земельного участка, сведения о котором внесены в ЕГРН;
- 78:13:0007461** - обозначение кадастрового квартала;

Графическое описание местоположения границ публичного сервитута для строительства линейных объектов инфраструктуры, реконструкции объектов инфраструктуры в целях реализации проекта ОАО «РЖД» по объекту «Строительство дополнительных путей на участке Санкт-Петербург-Главный (вкл.) – Обухово II (вкл.) под специализированное пассажирское сообщение», в границах кадастрового квартала 78:13:0007461

Описание границ публичного сервитута

Местоположение земельного участка (публичного сервитута)

г. Санкт-Петербург

Система координат

СК-1964

Площадь

1103 кв.м.

Перечень характерных точек

Обозначение характерных точек границ	Координаты, м		Метод определения координат характерной точки	Средняя квадратическая погрешность положения характерной точки (Mt), м
	X	Y		
<i>1</i>	<i>2</i>	<i>3</i>	<i>4</i>	<i>5</i>
1	86582,72	119890,65	Картометрический метод	0.10
2	86577,78	119894,71	Картометрический метод	0.10
3	86576,27	119895,94	Картометрический метод	0.10
4	86575,85	119895,44	Картометрический метод	0.10
5	86572,37	119891,30	Картометрический метод	0.10
6	86569,56	119887,85	Картометрический метод	0.10
7	86567,13	119884,95	Картометрический метод	0.10
8	86565,46	119883,03	Картометрический метод	0.10
9	86560,26	119877,05	Картометрический метод	0.10
10	86555,55	119871,64	Картометрический метод	0.10
11	86553,43	119873,40	Картометрический метод	0.10
12	86547,25	119866,86	Картометрический метод	0.10
13	86524,01	119842,27	Картометрический метод	0.10
14	86523,45	119841,55	Картометрический метод	0.10
15	86524,64	119840,41	Картометрический метод	0.10
16	86522,18	119838,76	Картометрический метод	0.10
17	86523,03	119836,95	Картометрический метод	0.10
18	86518,90	119835,71	Картометрический метод	0.10
19	86509,79	119836,25	Картометрический метод	0.10
20	86503,62	119838,66	Картометрический метод	0.10
21	86503,85	119837,80	Картометрический метод	0.10
22	86524,33	119821,34	Картометрический метод	0.10
23	86532,31	119831,01	Картометрический метод	0.10
24	86552,73	119854,97	Картометрический метод	0.10
25	86571,28	119873,79	Картометрический метод	0.10
1	86582,72	119890,65	Картометрический метод	0.10

Графическое описание местоположения границ публичного сервитута для строительства линейных объектов инфраструктуры, реконструкции объектов инфраструктуры в целях реализации проекта ОАО «РЖД» по объекту «Строительство дополнительных путей на участке Санкт-Петербург – Главный (вкл.) – Обухово II (вкл.) под специализированное пассажирское сообщение», в границах кадастровых кварталов 78:12:0713601, 78:12:0715002

Схема расположения границ публичного сервитута



Условные обозначения:

Масштаб 1:1000

- 1 - обозначение характерной точки проектной границы публичного сервитута;
 - (красная линия) - проектная граница публичного сервитута;
 - (синяя линия) - граница кадастрового квартала;
 - (черная линия) - граница земельного участка, сведения о котором внесены в ЕГРН;
- 78:12:0713601:2005 - обозначение земельного участка, сведения о котором внесены в ЕГРН;
- 78:12:0713601** - обозначение кадастрового квартала;

Графическое описание местоположения границ публичного сервитута для строительства линейных объектов инфраструктуры, реконструкции объектов инфраструктуры в целях реализации проекта ОАО «РЖД» по объекту «Строительство дополнительных путей на участке Санкт-Петербург – Главный (вкл.) – Обухово II (вкл.) под специализированное пассажирское сообщение», в границах кадастровых кварталов 78:12:0713601, 78:12:0715002

Описание границ публичного сервитута

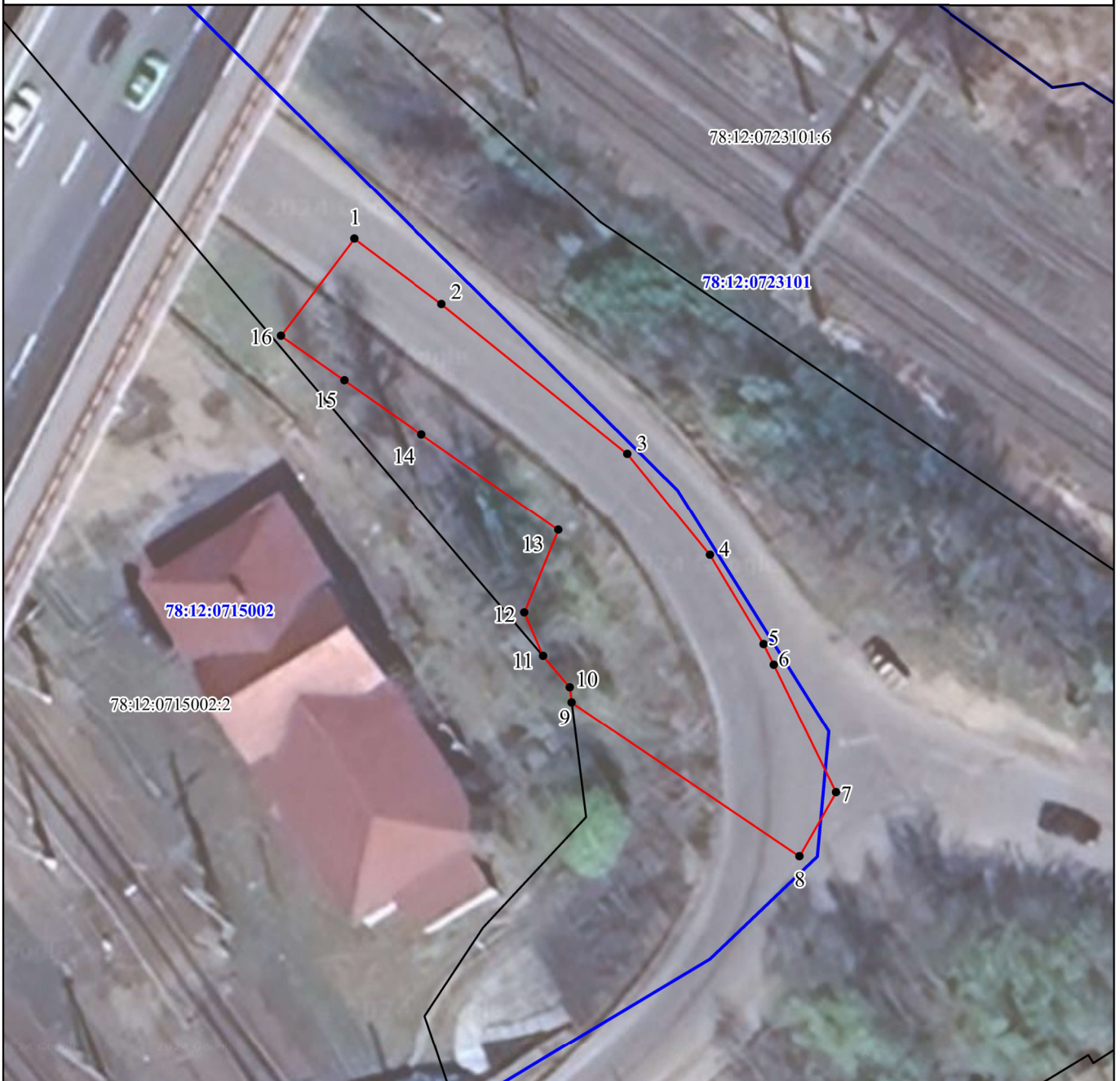
Местоположение земельного участка (публичного сервитута)	г. Санкт-Петербург
Система координат	СК-1964
Площадь	1177 кв.м.

Перечень характерных точек

Обозначение характерных точек границ	Координаты, м		Метод определения координат характерной точки	Средняя квадратическая погрешность положения характерной точки (Mt), м
	X	Y		
<i>1</i>	<i>2</i>	<i>3</i>	<i>4</i>	<i>5</i>
1	86643,33	119936,95	Картометрический метод	0.10
2	86648,90	119944,35	Картометрический метод	0.10
3	86638,05	119952,94	Картометрический метод	0.10
4	86636,51	119957,26	Картометрический метод	0.10
5	86643,38	119966,78	Картометрический метод	0.10
6	86636,16	119971,28	Картометрический метод	0.10
7	86617,58	119941,46	Картометрический метод	0.10
8	86592,90	119906,06	Картометрический метод	0.10
9	86577,78	119894,71	Картометрический метод	0.10
10	86582,72	119890,65	Картометрический метод	0.10
11	86587,66	119886,60	Картометрический метод	0.10
12	86597,37	119901,47	Картометрический метод	0.10
13	86614,39	119918,28	Картометрический метод	0.10
14	86616,96	119915,53	Картометрический метод	0.10
15	86632,45	119939,76	Картометрический метод	0.10
16	86638,00	119940,96	Картометрический метод	0.10
1	86643,33	119936,95	Картометрический метод	0.10

Графическое описание местоположения границ публичного сервитута для строительства линейных объектов инфраструктуры, реконструкции объектов инфраструктуры в целях реализации проекта ОАО «РЖД» по объекту «Строительство дополнительных путей на участке Санкт-Петербург – Главный (вкл.) – Обухово II (вкл.) под специализированное пассажирское сообщение», в границах кадастровых кварталов 78:12:0715002, 78:12:0723101

Схема расположения границ публичного сервитута



Условные обозначения:

Масштаб 1:500

- 1 - обозначение характерной точки проектной границы публичного сервитута;
 - (red line) - проектная граница публичного сервитута;
 - (blue line) - граница кадастрового квартала;
 - (black line) - граница земельного участка, сведения о котором внесены в ЕГРН;
- 78:12:0723101:6 - обозначение земельного участка, сведения о котором внесены в ЕГРН;
- 78:12:0715002** - обозначение кадастрового квартала;

Графическое описание местоположения границ публичного сервитута для строительства линейных объектов инфраструктуры, реконструкции объектов инфраструктуры в целях реализации проекта ОАО «РЖД» по объекту «Строительство дополнительных путей на участке Санкт-Петербург – Главный (вкл.) – Обухово II (вкл.) под специализированное пассажирское сообщение», в границах кадастровых кварталов 78:12:0715002, 78:12:0723101

Описание границ публичного сервитута

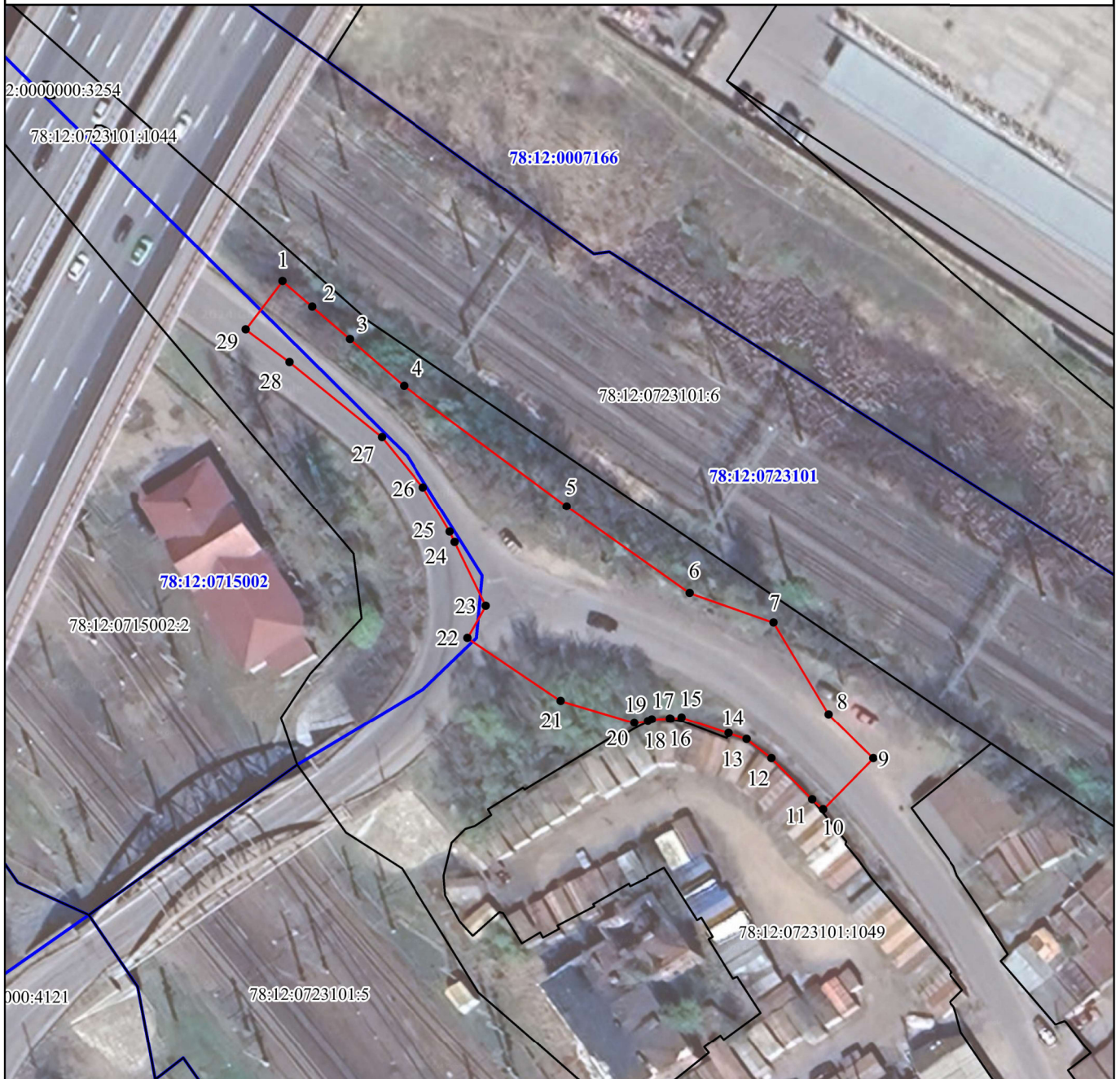
Местоположение земельного участка (публичного сервитута)	г. Санкт-Петербург
Система координат	СК-1964
Площадь	645 кв.м.

Перечень характерных точек

Обозначение характерных точек границ	Координаты, м		Метод определения координат характерной точки	Средняя квадратическая погрешность положения характерной точки (Mt), м
	X	Y		
<i>1</i>	<i>2</i>	<i>3</i>	<i>4</i>	<i>5</i>
1	84338,18	121813,37	Картометрический метод	0.10
2	84332,95	121820,49	Картометрический метод	0.10
3	84320,95	121835,61	Картометрический метод	0.10
4	84312,81	121842,37	Картометрический метод	0.10
5	84305,64	121846,76	Картометрический метод	0.10
6	84303,96	121847,60	Картометрический метод	0.10
7	84293,66	121852,70	Картометрический метод	0.10
8	84288,47	121849,78	Картометрический метод	0.10
9	84300,81	121831,26	Картометрический метод	0.10
10	84302,03	121831,09	Картометрический метод	0.10
11	84304,56	121828,91	Картометрический метод	0.10
12	84308,06	121827,37	Картометрический метод	0.10
13	84314,74	121830,08	Картометрический метод	0.10
14	84322,41	121818,93	Картометрический метод	0.10
15	84326,74	121812,63	Картометрический метод	0.10
16	84330,29	121807,47	Картометрический метод	0.10
1	84338,18	121813,37	Картометрический метод	0.10

Графическое описание местоположения границ публичного сервитута для строительства линейных объектов инфраструктуры, реконструкции объектов инфраструктуры в целях реализации проекта ОАО «РЖД» по объекту «Строительство дополнительных путей на участке Санкт-Петербург – Главный (вкл.) – Обухово II (вкл.) под специализированное пассажирское сообщение», в границах кадастровых кварталов 78:12:0715002, 78:12:0723101

Схема расположения границ публичного сервитута



Условные обозначения:

Масштаб 1:1000

- 1 - обозначение характерной точки проектной границы публичного сервитута;
 - (red line) - проектная граница публичного сервитута;
 - (blue line) - граница кадастрового квартала;
 - (black line) - граница земельного участка, сведения о котором внесены в ЕГРН;
- 78:12:0723101:6 - обозначение земельного участка, сведения о котором внесены в ЕГРН;
- 78:12:0723101** - обозначение кадастрового квартала;

Графическое описание местоположения границ публичного сервитута для строительства линейных объектов инфраструктуры, реконструкции объектов инфраструктуры в целях реализации проекта ОАО «РЖД» по объекту «Строительство дополнительных путей на участке Санкт-Петербург – Главный (вкл.) – Обухово II (вкл.) под специализированное пассажирское сообщение», в границах кадастровых кварталов 78:12:0715002, 78:12:0723101

Описание границ публичного сервитута

Местоположение земельного участка (публичного сервитута)

г. Санкт-Петербург

Система координат

СК-1964

Площадь

1993 кв.м.

Перечень характерных точек

Обозначение характерных точек границ	Координаты, м		Метод определения координат характерной точки	Средняя квадратическая погрешность положения характерной точки (Mt), м
	X	Y		
<i>1</i>	<i>2</i>	<i>3</i>	<i>4</i>	<i>5</i>
1	84346,07	121819,27	Картометрический метод	0.10
2	84341,96	121824,14	Картометрический метод	0.10
3	84336,77	121830,28	Картометрический метод	0.10
4	84329,26	121839,16	Картометрический метод	0.10
5	84309,90	121865,70	Картометрический метод	0.10
6	84295,98	121885,73	Картометрический метод	0.10
7	84291,27	121899,36	Картометрический метод	0.10
8	84276,46	121908,39	Картометрический метод	0.10
9	84269,39	121915,68	Картометрический метод	0.10
10	84261,06	121907,60	Картометрический метод	0.10
11	84262,62	121905,84	Картометрический метод	0.10
12	84269,28	121899,18	Картометрический метод	0.10
13	84272,38	121895,15	Картометрический метод	0.10
14	84273,33	121892,21	Картометрический метод	0.10
15	84275,80	121884,56	Картометрический метод	0.10
16	84275,59	121882,80	Картометрический метод	0.10
17	84275,61	121882,68	Картометрический метод	0.10
18	84275,49	121879,76	Картометрический метод	0.10
19	84275,16	121879,11	Картометрический метод	0.10
20	84274,90	121876,90	Картометрический метод	0.10
21	84278,38	121864,95	Картометрический метод	0.10
22	84288,47	121849,78	Картометрический метод	0.10
23	84293,66	121852,70	Картометрический метод	0.10
24	84303,96	121847,60	Картометрический метод	0.10
25	84305,64	121846,76	Картометрический метод	0.10
26	84312,81	121842,37	Картометрический метод	0.10
27	84320,95	121835,61	Картометрический метод	0.10
28	84332,95	121820,49	Картометрический метод	0.10
29	84338,18	121813,37	Картометрический метод	0.10
1	84346,07	121819,27	Картометрический метод	0.10