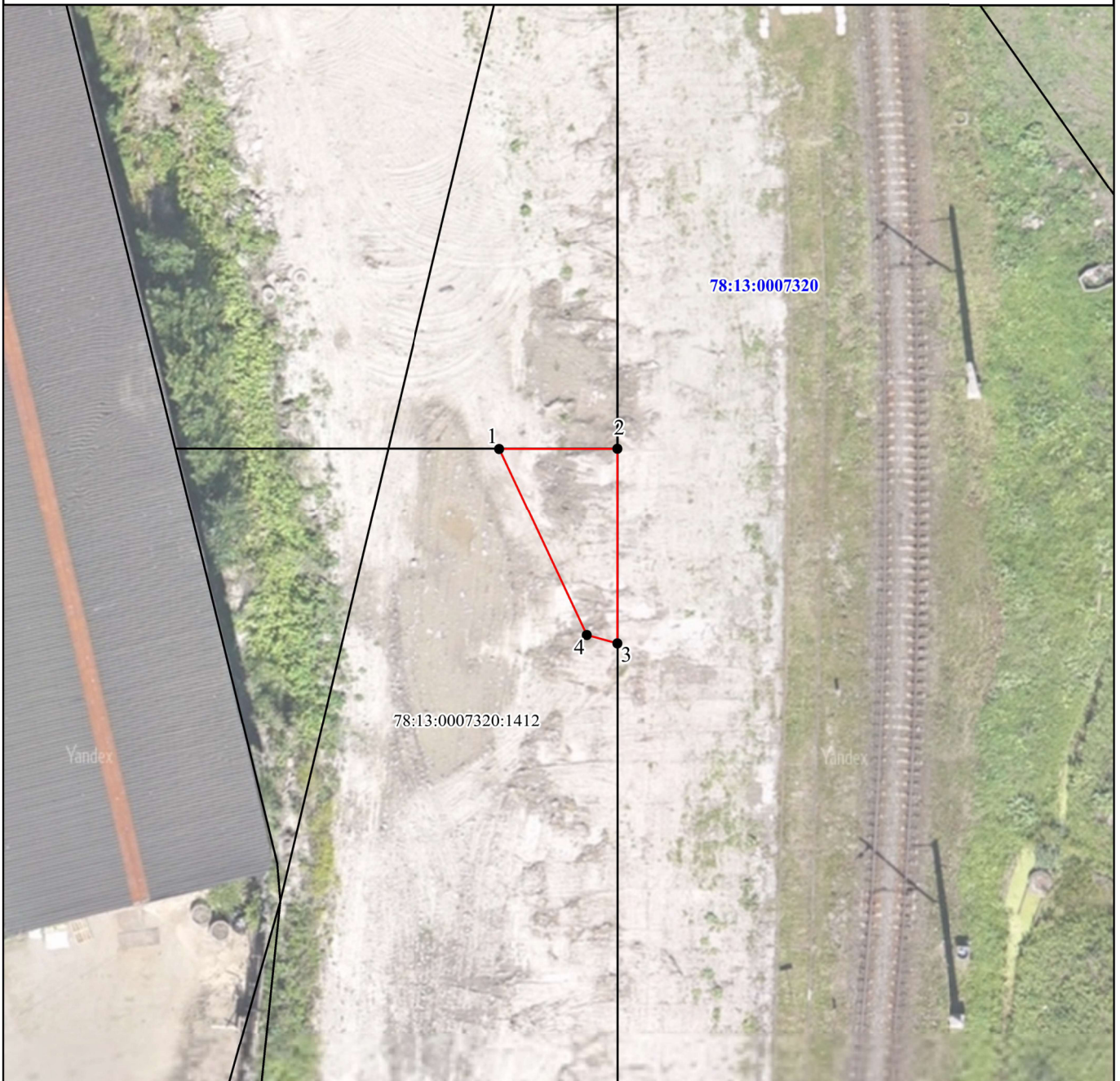


Графическое описание местоположения границ публичного сервитута для строительства линейных объектов инфраструктуры, реконструкции объектов инфраструктуры в целях реализации проекта ОАО «РЖД» по объекту «Строительство дополнительных путей на участке Санкт-Петербург-Главный (вкл.) – Обухово II (вкл.) под специализированное пассажирское сообщение», на земельном участке с кадастровым номером 78:13:0007320:1412

Схема расположения границ публичного сервитута



Условные обозначения:

Масштаб 1:300

● **1** - обозначение характерной точки проектной границы публичного сервитута;

— (red line) - проектная граница публичного сервитута;

— (black line) - граница земельного участка, сведения о котором внесены в ЕГРН;

78:13:0007320:1412 - обозначение земельного участка, сведения о котором внесены в ЕГРН;

78:13:0007320 - обозначение кадастрового квартала;

Графическое описание местоположения границ публичного сервитута для строительства линейных объектов инфраструктуры, реконструкции объектов инфраструктуры в целях реализации проекта ОАО «РЖД» по объекту «Строительство дополнительных путей на участке Санкт-Петербург-Главный (вкл.) – Обухово II (вкл.) под специализированное пассажирское сообщение», на земельном участке с кадастровым номером 78:13:0007320:1412

Описание границ публичного сервитута

Местоположение земельного участка (публичного сервитута)	Российская Федерация, Санкт-Петербург, муниципальный округ Волковское, улица Самойловой, участок 11
Система координат	СК-1964
Площадь	33 кв.м.

Перечень характерных точек

Обозначение характерных точек границ	Координаты, м		Метод определения координат характерной точки	Средняя квадратическая погрешность положения характерной точки (Mt), м
	X	Y		
<i>1</i>	<i>2</i>	<i>3</i>	<i>4</i>	<i>5</i>
1	90536,53	117231,65	Картометрический метод	0.10
2	90536,57	117237,39	Картометрический метод	0.10
3	90527,10	117237,44	Картометрический метод	0.10
4	90527,49	117235,96	Картометрический метод	0.10
1	90536,53	117231,65	Картометрический метод	0.10