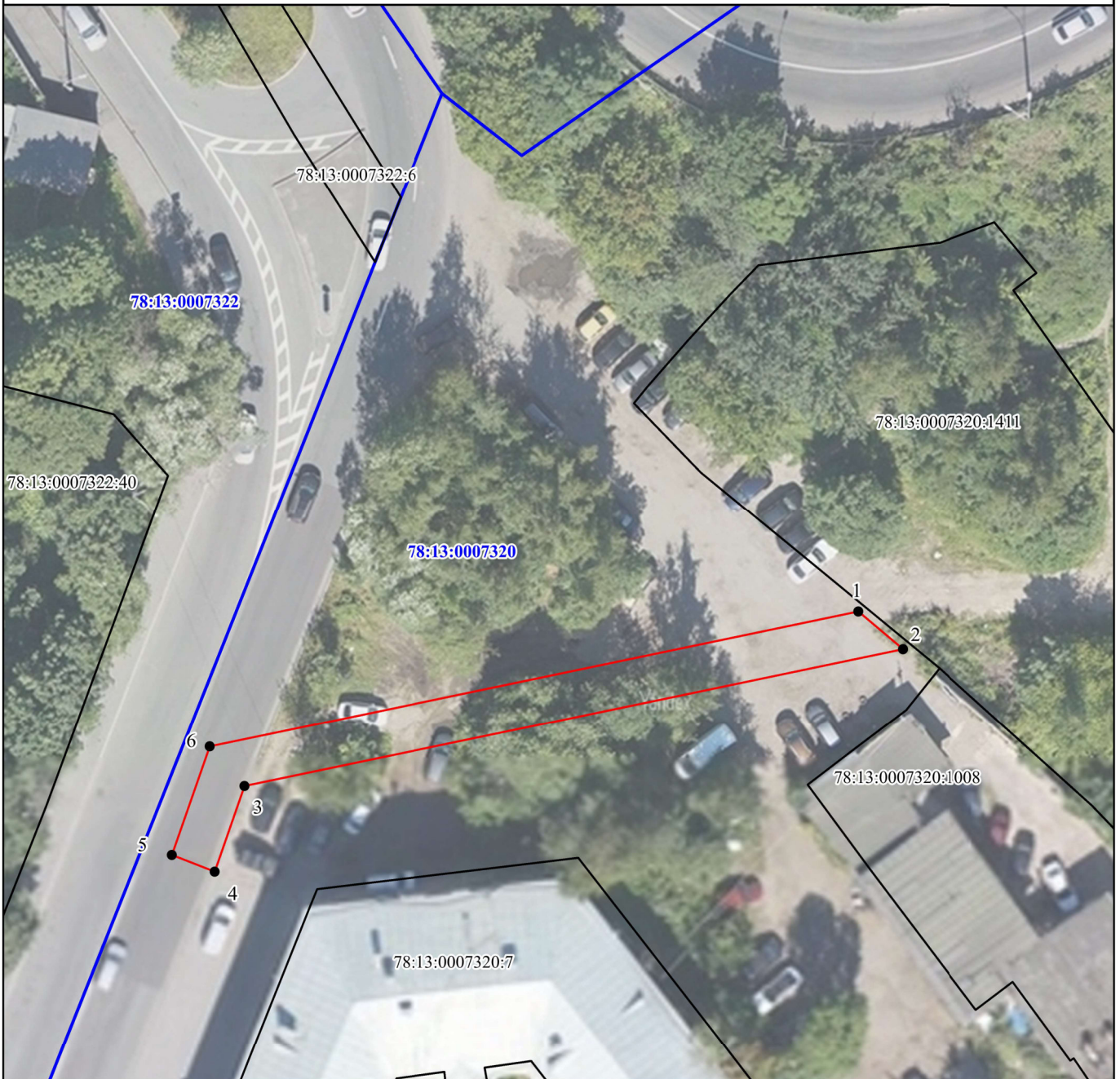


Графическое описание местоположения границ публичного сервитута для строительства линейных объектов инфраструктуры, реконструкции объектов инфраструктуры в целях реализации проекта ОАО «РЖД» по объекту «Строительство дополнительных путей на участке Санкт-Петербург-Главный (вкл.) – Обухово II (вкл.) под специализированное пассажирское сообщение», в границах кадастрового квартала 78:13:0007320

Схема расположения границ публичного сервитута



Условные обозначения:

Масштаб 1:500

- 1 - обозначение характерной точки проектной границы публичного сервитута;
- (red) - проектная граница публичного сервитута;
- (blue) - граница кадастрового квартала;
- (black) - граница земельного участка, сведения о котором внесены в ЕГРН;
- 78:13:0007320:7 - обозначение земельного участка, сведения о котором внесены в ЕГРН;
- 78:13:0007320 - обозначение кадастрового квартала;

Графическое описание местоположения границ публичного сервитута для строительства линейных объектов инфраструктуры, реконструкции объектов инфраструктуры в целях реализации проекта ОАО «РЖД» по объекту «Строительство дополнительных путей на участке Санкт-Петербург-Главный (вкл.) – Обухово II (вкл.) под специализированное пассажирское сообщение», в границах кадастрового квартала 78:13:0007320

Описание границ публичного сервитута

Местоположение земельного участка (публичного сервитута)

г. Санкт-Петербург

Система координат

СК-1964

Площадь

269 кв.м.

Перечень характерных точек

Обозначение характерных точек границ	Координаты, м		Метод определения координат характерной точки	Средняя квадратическая погрешность положения характерной точки (Mt), м
	X	Y		
<i>1</i>	<i>2</i>	<i>3</i>	<i>4</i>	<i>5</i>
1	90692,91	117125,61	Картометрический метод	0.10
2	90689,66	117129,53	Картометрический метод	0.10
3	90677,36	117072,17	Картометрический метод	0.10
4	90669,86	117069,61	Картометрический метод	0.10
5	90671,30	117065,88	Картометрический метод	0.10
6	90680,79	117069,12	Картометрический метод	0.10
1	90692,91	117125,61	Картометрический метод	0.10