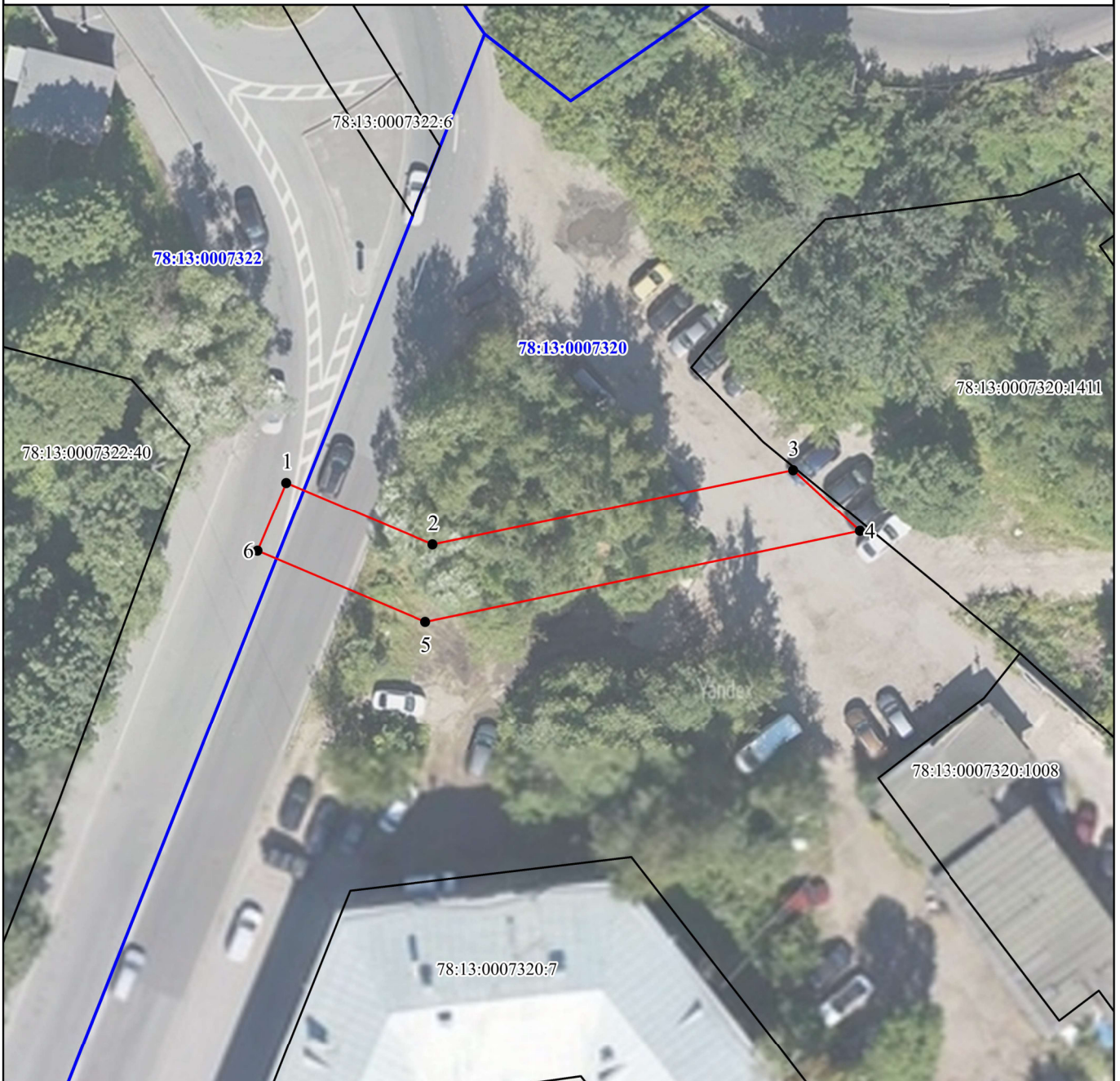


Графическое описание местоположения границ публичного сервитута для строительства линейных объектов инфраструктуры, реконструкции объектов инфраструктуры в целях реализации проекта ОАО «РЖД» по объекту «Строительство дополнительных путей на участке Санкт-Петербург-Главный (вкл.) – Обухово II (вкл.) под специализированное пассажирское сообщение», в границах кадастровых кварталов 78:13:0007320, 78:13:0007322

### Схема расположения границ публичного сервитута



Условные обозначения:

Масштаб 1:500

- 1 - обозначение характерной точки проектной границы публичного сервитута;
  - (red line) - проектная граница публичного сервитута;
  - (blue line) - граница кадастрового квартала;
  - (black line) - граница земельного участка, сведения о котором внесены в ЕГРН;
- 78:12:0710101:1 - обозначение земельного участка, сведения о котором внесены в ЕГРН;
- 78:13:0007320** - обозначение кадастрового квартала;

Графическое описание местоположения границ публичного сервитута для строительства линейных объектов инфраструктуры, реконструкции объектов инфраструктуры в целях реализации проекта ОАО «РЖД» по объекту «Строительство дополнительных путей на участке Санкт-Петербург-Главный (вкл.) – Обухово II (вкл.) под специализированное пассажирское сообщение», в границах кадастровых кварталов 78:13:0007320, 78:13:0007322

**Описание границ публичного сервитута**

<b>Местоположение земельного участка (публичного сервитута)</b>	г. Санкт-Петербург
<b>Система координат</b>	СК-1964
<b>Площадь</b>	280 кв.м.

**Перечень характерных точек**

<b>Обозначение характерных точек границ</b>	<b>Координаты, м</b>		<b>Метод определения координат характерной точки</b>	<b>Средняя квадратическая погрешность положения характерной точки (Mt), м</b>
	<b>X</b>	<b>Y</b>		
<i>1</i>	<i>2</i>	<i>3</i>	<i>4</i>	<i>5</i>
1	90701,45	117073,20	Картометрический метод	0.10
2	90696,50	117085,12	Картометрический метод	0.10
3	90702,75	117114,27	Картометрический метод	0.10
4	90697,82	117119,69	Картометрический метод	0.10
5	90690,24	117084,55	Картометрический метод	0.10
6	90695,90	117070,90	Картометрический метод	0.10
1	90701,45	117073,20	Картометрический метод	0.10