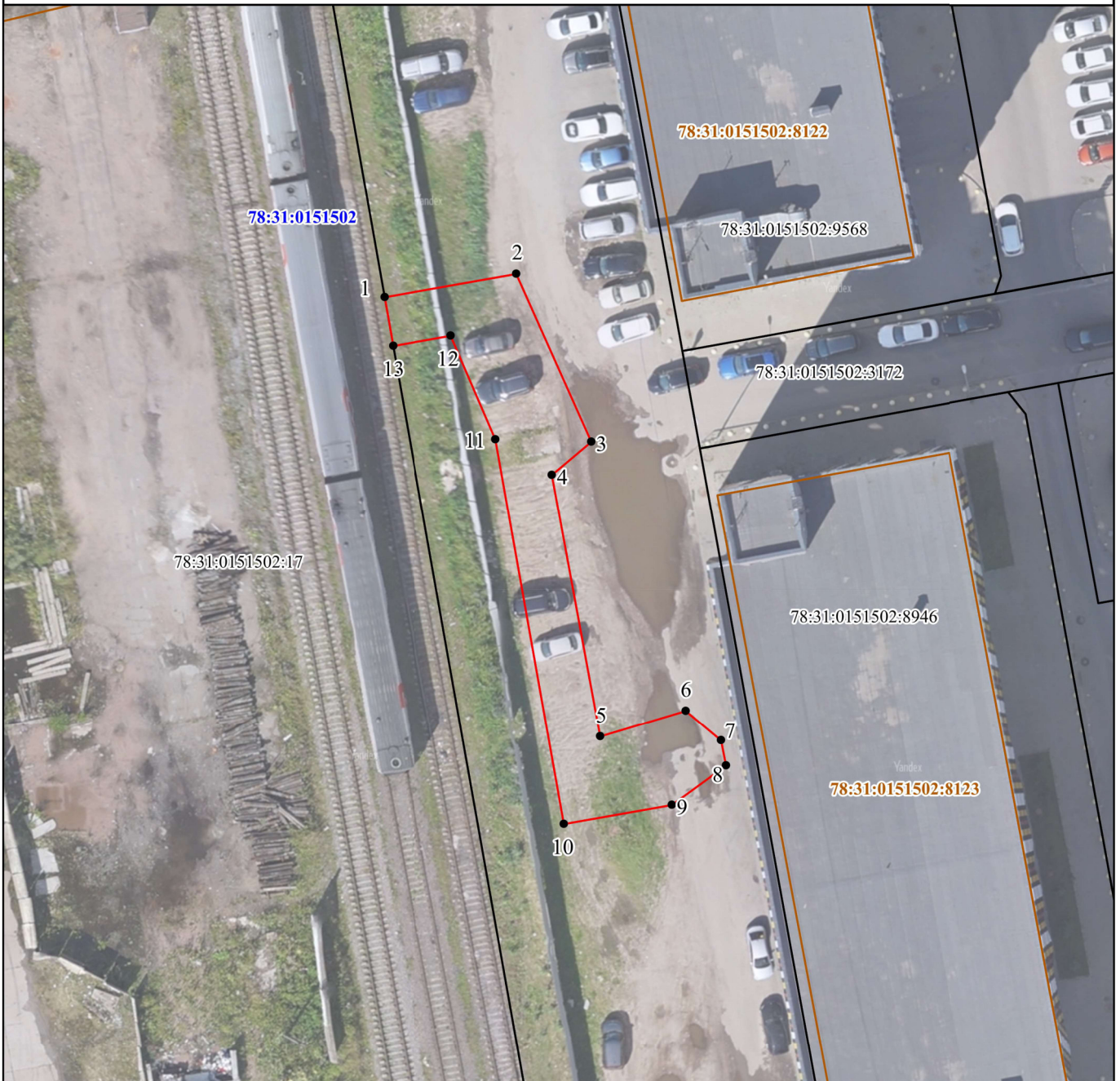


Графическое описание местоположения границ публичного сервитута для строительства линейных объектов инфраструктуры, реконструкции объектов инфраструктуры в целях реализации проекта ОАО «РЖД» по объекту «Строительство дополнительных путей на участке Санкт-Петербург-Главный (вкл.) – Обухово II (вкл.) под специализированное пассажирское сообщение», в границах кадастрового квартала 78:31:0151502

Схема расположения границ публичного сервитута



Условные обозначения:

Масштаб 1:500

● 1 - обозначение характерной точки проектной границы публичного сервитута;

— (красная линия) - проектная граница публичного сервитута;

— (черная линия) - граница земельного участка, сведения о котором внесены в ЕГРН;

— (оранжевая линия) - контур объекта капитального строительства, сведения о котором внесены в ЕГРН;

78:31:0151502:17 - обозначение земельного участка, сведения о котором внесены в ЕГРН;

78:31:0151502 - обозначение кадастрового квартала;

78:31:0151502:8123 - обозначение объекта капитального строительства, сведения о котором внесены в ЕГРН.

Графическое описание местоположения границ публичного сервитута для строительства линейных объектов инфраструктуры, реконструкции объектов инфраструктуры в целях реализации проекта ОАО «РЖД» по объекту «Строительство дополнительных путей на участке Санкт-Петербург-Главный (вкл.) – Обухово II (вкл.) под специализированное пассажирское сообщение», в границах кадастрового квартала 78:31:0151502

Описание границ публичного сервитута

Местоположение земельного участка (публичного сервитута)

г. Санкт-Петербург

Система координат

СК-1964

Площадь

305 кв.м.

Перечень характерных точек

Обозначение характерных точек границ	Координаты, м		Метод определения координат характерной точки	Средняя квадратическая погрешность положения характерной точки (Mt), м
	X	Y		
<i>1</i>	<i>2</i>	<i>3</i>	<i>4</i>	<i>5</i>
1	92 518,34	116 626,29	Картометрический метод	0.10
2	92 520,30	116 636,97	Картометрический метод	0.10
3	92 506,76	116 643,11	Картометрический метод	0.10
4	92 504,05	116 639,94	Картометрический метод	0.10
5	92 482,86	116 643,96	Картометрический метод	0.10
6	92 484,98	116 650,87	Картометрический метод	0.10
7	92 482,60	116 653,74	Картометрический метод	0.10
8	92 480,56	116 654,17	Картометрический метод	0.10
9	92 477,34	116 649,79	Картометрический метод	0.10
10	92 475,74	116 641,07	Картометрический метод	0.10
11	92 506,91	116 635,34	Картометрический метод	0.10
12	92 515,27	116 631,68	Картометрический метод	0.10
13	92 514,42	116 627,01	Картометрический метод	0.10
1	92 518,34	116 626,29	Картометрический метод	0.10