

ГРАФИЧЕСКОЕ ОПИСАНИЕ
местоположения границ населенных пунктов, территориальных
зон, особо охраняемых природных территорий, зон с особыми
условиями использования территории

публичного сервитута в целях обеспечения строительства, реконструкции объектов инфраструктуры при реализации объекта «Организация пригородно-городского пассажирского железнодорожного движения на участке Одинцово – Лобня (МЦД-1 «Одинцово - Лобня»). Реконструкция ст. Лобня и производственной базы ПМС-76 (изменение специализации на сортировочный парк ж/д ст. Лобня) Савеловского направления Московской железной дороги», входящей в состав строительства III и IV главных железнодорожных путей общего пользования протяженностью 26,1 км (г. Долгопрудный, г. Лобня, Мытищинский район, Северный, Северо-Восточный административные округа г. Москвы) на участке Бескудниково – Лобня в рамках реализации проекта «Развитие Московского транспортного узла»

(наименование объекта, местоположение границ которого описано (далее - объект))

Раздел 1

Сведения об объекте		
№ п/п	Характеристики объекта	Описание характеристик
1	2	3
1	Местоположение объекта	Московская область, Лобня г
2	Площадь объекта ± величина погрешности определения площади (P ± ΔP)	376 м ² ± 7 м ²
3	Иные характеристики объекта	<p>Вид объекта реестра границ: Зона с особыми условиями использования территории</p> <p>Вид объекта по документу: публичный сервитут в целях обеспечения строительства, реконструкции объектов инфраструктуры при реализации объекта «Организация пригородно-городского пассажирского железнодорожного движения на участке Одинцово – Лобня (МЦД-1 «Одинцово - Лобня»). Реконструкция ст. Лобня и производственной базы ПМС-76 (изменение специализации на сортировочный парк ж/д ст. Лобня) Савеловского направления Московской железной дороги», входящей в состав строительства III и IV главных железнодорожных путей общего пользования протяженностью 26,1 км (г. Долгопрудный, г. Лобня, Мытищинский район, Северный, Северо-Восточный административные округа г. Москвы) на участке Бескудниково – Лобня в рамках реализации проекта «Развитие Московского транспортного узла» для целей, предусмотренных п.2 ч.5 ст.4 Федерального закона от 31.07.2020 №254-ФЗ. Срок публичного сервитута: 14 месяцев.</p> <p>Земельные участки, образующие зону или территорию: 50:41:0020105:43, 50:41:0020105:749</p>

Раздел 2

Сведения о местоположении границ объекта

1. Система координат МСК-50, зона 2

2. Сведения о характерных точках границ объекта

Обозначение характерных точек границ	Координаты, м		Метод определения координат характерной точки	Средняя квадратическая погрешность положения характерной точки (Mt), м	Описание обозначения точки на местности (при наличии)
	X	Y			
1	2	3	4	5	6
1	498 201,52	2 186 187,91	Аналитический метод	0,10	—
2	498 197,90	2 186 184,97		0,10	
3	498 197,45	2 186 179,64		0,10	
4	498 202,81	2 186 177,78		0,10	
5	498 211,50	2 186 182,57		0,10	
6	498 215,61	2 186 182,71		0,10	
7	498 220,94	2 186 181,18		0,10	
8	498 225,42	2 186 180,78		0,10	
9	498 225,97	2 186 186,96		0,10	
10	498 221,50	2 186 187,36		0,10	
11	498 219,52	2 186 189,53		0,10	
12	498 219,87	2 186 197,86		0,10	
13	498 203,80	2 186 199,40		0,10	
1	498 201,52	2 186 187,91	0,10		
3. Сведения о характерных точках части (частей) границы объекта					
1	2	3	4	5	6
—	—	—	—	—	—

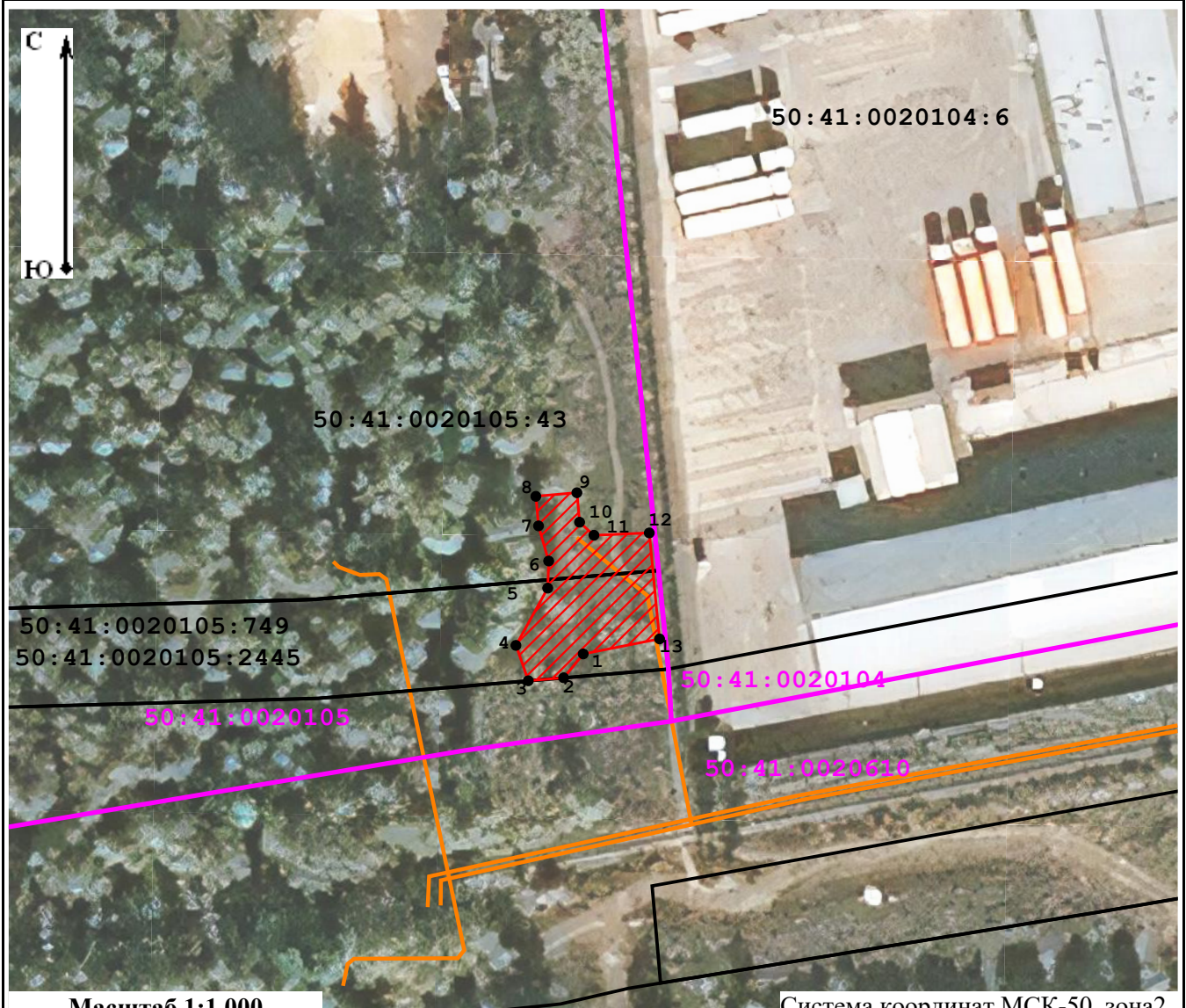
Графическое описание местоположения границ публичного сервитута

Схема расположения границ публичного сервитута








в целях обеспечения строительства, реконструкции объектов инфраструктуры при реализации объекта «Организация пригородно-городского пассажирского железнодорожного движения на участке Одинцово – Лобня (МЦД-1 «Одинцово - Лобня»). Реконструкция ст. Лобня и производственной базы ПМС-76 (изменение специализации на сортировочный парк ж/д ст. Лобня) Савеловского направления Московской железной дороги», входящей в состав строительства III и IV главных железнодорожных путей общего пользования протяженностью 26,1 км (г. Долгопрудный, г. Лобня, Мытищинский район, Северный, Северо-Восточный административные округа г. Москвы) на участке Бескудниково – Лобня в рамках реализации проекта «Развитие Московского транспортного узла»,

расположенного: обл. Московская, г. Лобня, ул. Гагарина, ул. Краснополянская, Рогачевское шоссе и ул. Индустриальная

на земельных участках с кадастровыми номерами 50:41:0020105:43, площадью 138 кв.м
50:41:0020105:749 площадью 238 кв.м, общей площадью 376 кв.м.



Условные обозначения:

-  - Проектная граница публичного сервитута;
-  - Характерные точки границы публичного сервитута;
-  - Границы земельных участков, сведения о которых содержатся в ЕГРН;
-  - Границы кадастрового квартала;
-  - Обозначение кадастрового квартала;
-  - Кадастровый номер земельного участка, сведения о котором содержатся в ЕГРН;
-  - Проектируемая коммуникация;