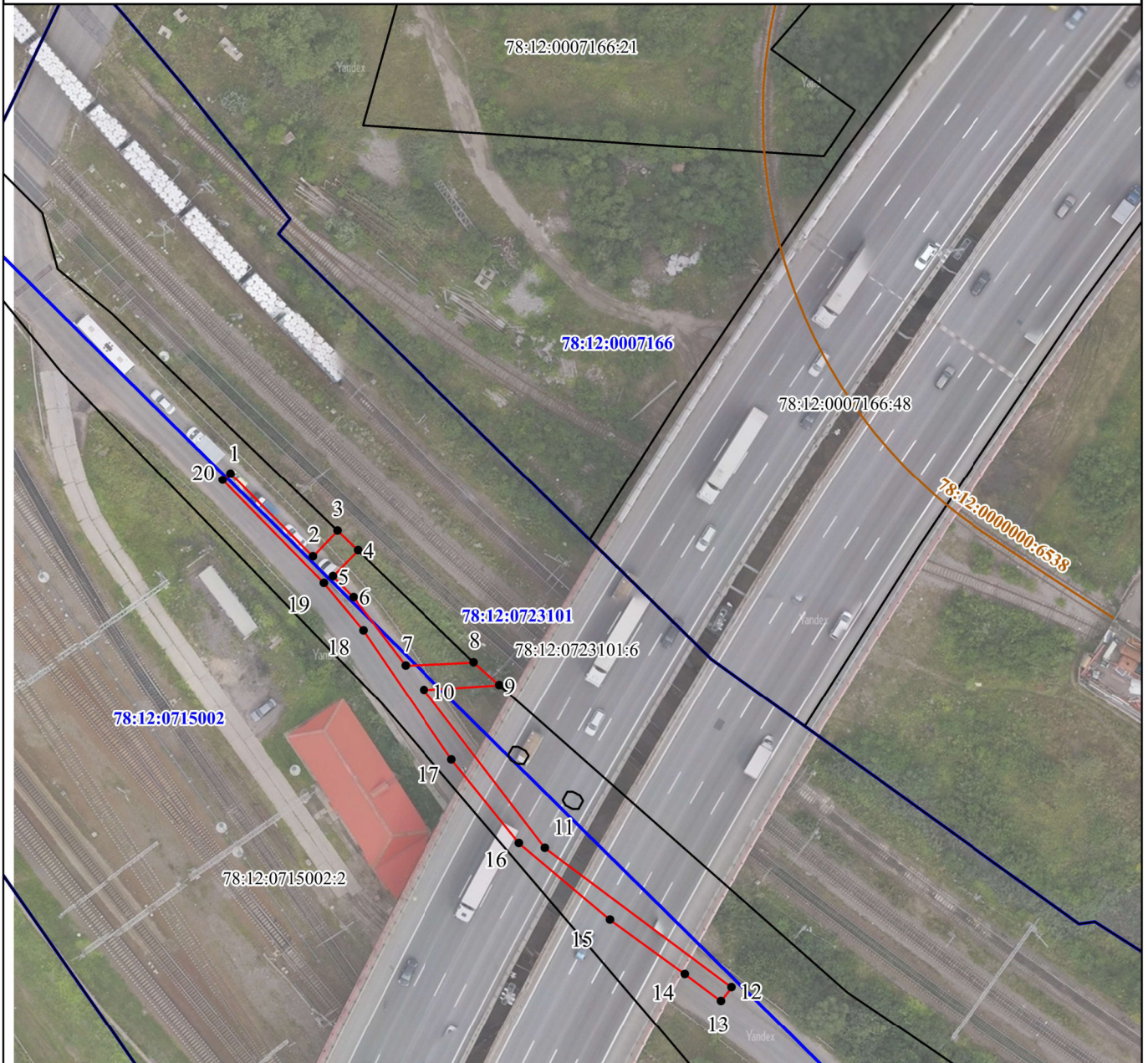


Графическое описание местоположения границ публичного сервитута для строительства линейных объектов инфраструктуры, реконструкции объектов инфраструктуры по объекту «Строительство и реконструкция главных путей на участке Санкт-Петербург-Главный – Санкт-Петербург-Сортировочный-Московский (парк Обухово (вкл.)), Волковская (искл.) – Санкт-Петербург-Сортировочный-Московский (парк Обухово (вкл.))», в границах кадастровых кварталов 78:12:0715002, 78:12:0723101

Схема расположения границ публичного сервитута



Условные обозначения:

Масштаб 1:1000

- 1 - обозначение характерной точки проектной границы публичного сервитута;
 - (red) - проектная граница публичного сервитута;
 - (blue) - граница кадастрового квартала;
 - (black) - граница земельного участка, сведения о котором внесены в ЕГРН;
 - (orange) - контур объекта капитального строительства, сведения о котором внесены в ЕГРН;
- 78:12:0723101:6 - обозначение земельного участка, сведения о котором внесены в ЕГРН;
- 78:12:0715002** - обозначение кадастрового квартала;
- 78:12:0000000:6538** - обозначение объекта капитального строительства, сведения о котором внесены в ЕГРН.

Графическое описание местоположения границ публичного сервитута для строительства линейных объектов инфраструктуры, реконструкции объектов инфраструктуры по объекту «Строительство и реконструкция главных путей на участке Санкт-Петербург-Главный – Санкт-Петербург-Сортировочный-Московский (парк Обухово (вкл.)), Волковская (искл.) – Санкт-Петербург-Сортировочный-Московский (парк Обухово (вкл.))», в границах кадастровых кварталов 78:12:0715002, 78:12:0723101

Описание границ публичного сервитута

Местоположение земельного участка (публичного сервитута)

г. Санкт-Петербург

Система координат

СК-1964

Площадь

350 кв.м.

Перечень характерных точек

Обозначение характерных точек границ	Координаты, м		Метод определения координат характерной точки	Средняя квадратическая погрешность положения характерной точки (Mt), м
	X	Y		
<i>1</i>	<i>2</i>	<i>3</i>	<i>4</i>	<i>5</i>
1	84421,06	121735,19	Картометрический метод	0.10
2	84408,06	121748,34	Картометрический метод	0.10
3	84412,15	121752,20	Картометрический метод	0.10
4	84409,06	121755,45	Картометрический метод	0.10
5	84404,92	121751,52	Картометрический метод	0.10
6	84401,67	121754,81	Картометрический метод	0.10
7	84390,91	121763,14	Картометрический метод	0.10
8	84391,51	121773,92	Картометрический метод	0.10
9	84387,93	121778,02	Картометрический метод	0.10
10	84387,10	121766,09	Картометрический метод	0.10
11	84362,20	121785,38	Картометрический метод	0.10
12	84340,38	121815,01	Картометрический метод	0.10
13	84338,18	121813,37	Картометрический метод	0.10
14	84342,40	121807,64	Картометрический метод	0.10
15	84350,94	121795,75	Картометрический метод	0.10
16	84362,93	121781,29	Картометрический метод	0.10
17	84376,09	121770,51	Картометрический метод	0.10
18	84396,42	121756,41	Картометрический метод	0.10
19	84403,85	121750,07	Картометрический метод	0.10
20	84420,06	121733,96	Картометрический метод	0.10
1	84421,06	121735,19	Картометрический метод	0.10