

## ГРАФИЧЕСКОЕ ОПИСАНИЕ

местоположения границ населенных пунктов, территориальных зон, особо охраняемых природных территорий, зон с особыми условиями использования территории

Публичный сервитут для обеспечения строительства, реконструкции объектов инфраструктуры при реализации объекта: «Развитие Киевского направления Московского железнодорожного узла для усиления пригородного пассажирского движения. Строительство III главного пути на участке Солнечная - Апрелевка» в рамках реализации проекта «Развитие Московского транспортного узла» для целей, предусмотренных п. 2 ч. 5 ст. 4 Федерального закона от 31 июля 2020 г. № 254-ФЗ, в границах кадастрового квартала 50:26:0160401 и земельного участка 50:26:0160401:31 (5-3с, 5-4с, 5-5с)

(наименование объекта, местоположение границ которого описано (далее - объект))

### Раздел 1

#### Сведения об объекте

№ п/п	Характеристики объекта	Описание характеристик
1	2	3
1.	Местоположение объекта	Московская область
2.	Площадь объекта +/- величина погрешности определения площади (Р +/- Дельта Р)	39 +/- 2 м <sup>2</sup>
3.	Иные характеристики объекта	Публичный сервитут для обеспечения строительства, реконструкции объектов инфраструктуры при реализации объекта: «Развитие Киевского направления Московского железнодорожного узла для усиления пригородного пассажирского движения. Строительство III главного пути на участке Солнечная - Апрелевка» в рамках реализации проекта «Развитие Московского транспортного узла» для целей, предусмотренных п. 2 ч. 5 ст. 4 Федерального закона от 31 июля 2020 г. № 254-ФЗ, в границах кадастрового квартала 50:26:0160401 и земельного участка 50:26:0160401:31. Срок установления публичного сервитута - 22 месяца.

**Раздел 2****Сведения о местоположении границ объекта**

1. Система координат МСК-50, зона 2

2. Сведения о характерных точках границ объекта

Обозначение характерных точек границ	Координаты, м		Метод определения координат характерной точки	Средняя квадратическая погрешность положения характерной точки (Mt), м	Описание обозначения точки на местности (при наличии)
	X	Y			
1	2	3	4	5	6
1	446788.29	2161077.55	Аналитический метод	0.10	Закрепление отсутствует
2	446803.65	2161089.22	Аналитический метод	0.10	Закрепление отсутствует
3	446800.99	2161095.05	Аналитический метод	0.10	Закрепление отсутствует
4	446798.84	2161099.76	Аналитический метод	0.10	Закрепление отсутствует
5	446798.34	2161100.85	Аналитический метод	0.10	Закрепление отсутствует
6	446798.57	2161099.98	Аналитический метод	0.10	Закрепление отсутствует
7	446800.15	2161093.90	Аналитический метод	0.10	Закрепление отсутствует
8	446801.22	2161089.79	Аналитический метод	0.10	Закрепление отсутствует
9	446789.94	2161079.83	Аналитический метод	0.10	Закрепление отсутствует
10	446781.66	2161072.52	Аналитический метод	0.10	Закрепление отсутствует
1	446788.29	2161077.55	Аналитический метод	0.10	Закрепление отсутствует

3. Сведения о характерных точках части (частей) границы объекта

Обозначение характерных точек части границы	Координаты, м		Метод определения координат характерной точки	Средняя квадратическая погрешность положения характерной точки (Mt), м	Описание обозначения точки на местности (при наличии)
	X	Y			
1	2	3	4	5	6
-	-	-	-	-	-

### Раздел 3

#### Сведения о местоположении измененных (уточненных) границ объекта

1. Система координат -

2. Сведения о характерных точках границ объекта

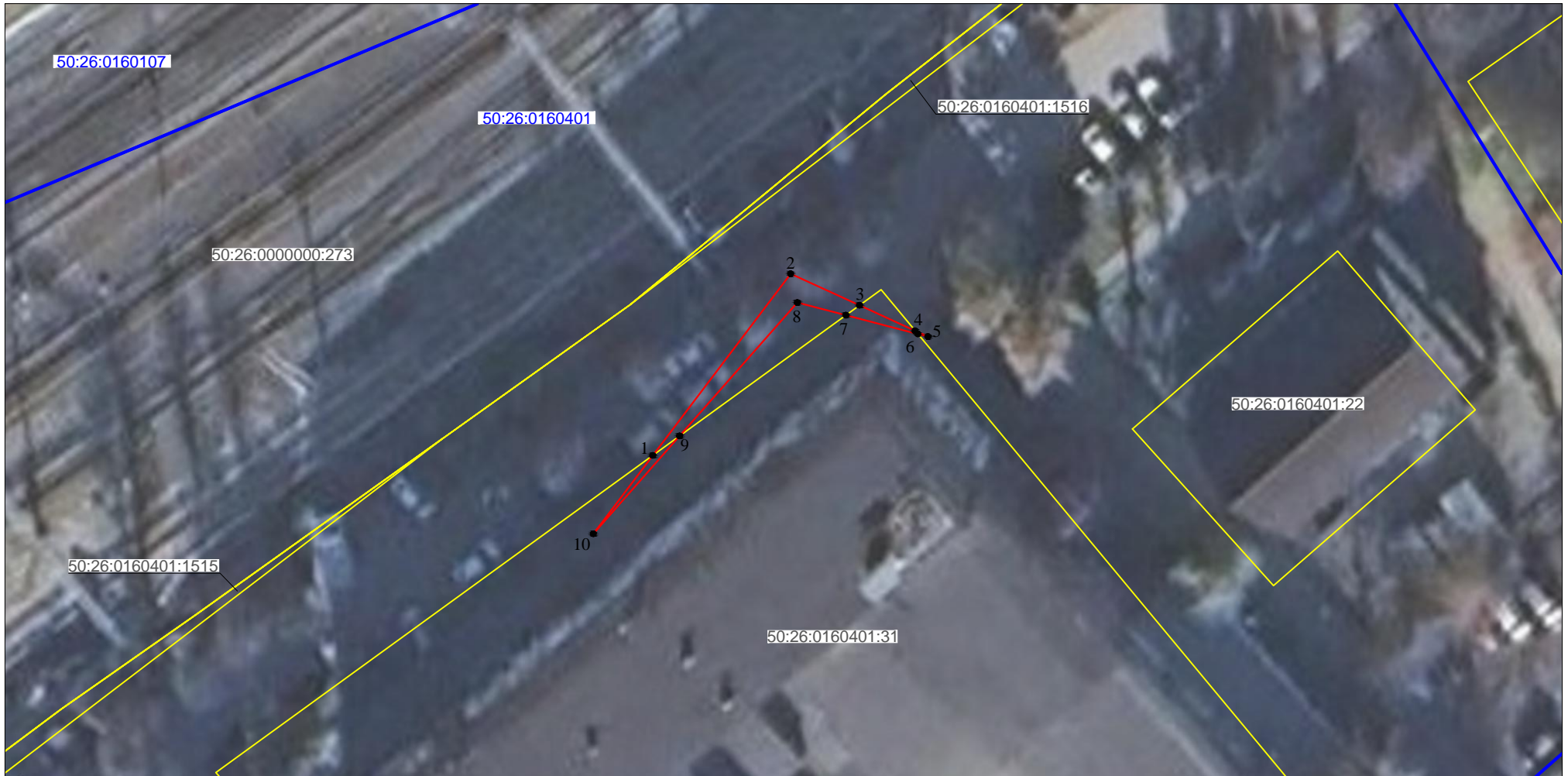
Обозначение характерных точек границ	Существующие координаты, м		Измененные (уточненные) координаты, м		Метод определения координат характерной точки	Средняя квадратическая погрешность положения характерной точки (Mt), м	Описание обозначения точки на местности (при наличии)
	X	Y	X	Y			
1	2	3	4	5	6	7	8
-	-	-	-	-	-	-	

3. Сведения о характерных точках части (частей) границы объекта

Обозначение характерных точек части границы	Существующие координаты, м		Измененные (уточненные) координаты, м		Метод определения координат характерной точки	Средняя квадратическая погрешность положения характерной точки (Mt), м	Описание обозначения точки на местности (при наличии)
	X	Y	X	Y			
1	2	3	4	5	6	7	8
-	-	-	-	-	-	-	

## СХЕМА РАСПОЛОЖЕНИЯ ГРАНИЦ ПУБЛИЧНОГО СЕРВИТУТА

для обеспечения строительства, реконструкции объектов инфраструктуры при реализации объекта: «Развитие Киевского направления Московского железнодорожного узла для усиления пригородного пассажирского движения. Строительство III главного пути на участке Солнечная - Апрелевка» в рамках реализации проекта «Развитие Московского транспортного узла» для целей, предусмотренных п. 2 ч. 5 ст. 4 Федерального закона от 31 июля 2020 г. № 254-ФЗ, в границах кадастрового квартала 50:26:0160401 и земельного участка 50:26:0160401:31 (5-3с, 5-4с, 5-5с)



Масштаб 1:500

Условные обозначения:

- |                  |   |
|------------------|---|
| 50:26:0160401    | Номер кадастрового квартала   |
| 50:26:0160401:31 | Кадастровый номер земельного участка  |
|                  | Граница публичного сервитута  |
|                  | Граница земельного участка, сведения о котором содержатся в Едином государственном реестре недвижимости |
|                  | Граница кадастрового квартала   |
|                  | Характерная точка границы публичного сервитута  |