

ГРАФИЧЕСКОЕ ОПИСАНИЕ

местоположения границ населенных пунктов, территориальных зон, особо охраняемых природных территорий, зон с особыми условиями использования территории

Публичный сервитут для обеспечения строительства, реконструкции объектов инфраструктуры при реализации объекта: «Развитие Киевского направления Московского железнодорожного узла для усиления пригородного пассажирского движения. Строительство III главного пути на участке Солнечная - Апрелевка» в рамках реализации проекта «Развитие Московского транспортного узла» для целей, предусмотренных п. 2 ч. 5 ст. 4 Федерального закона от 31 июля 2020 г. № 254-ФЗ, в границах кадастрового квартала 77:18:0171103

(наименование объекта, местоположение границ которого описано (далее - объект))

Раздел 1

Сведения об объекте

№ п/п	Характеристики объекта	Описание характеристик
1	2	3
1.	Местоположение объекта	город Москва
2.	Площадь объекта +/- величина погрешности определения площади (P +/- Дельта P)	1 +/- 1 м ²
3.	Иные характеристики объекта	Публичный сервитут для обеспечения строительства, реконструкции объектов инфраструктуры при реализации объекта: «Развитие Киевского направления Московского железнодорожного узла для усиления пригородного пассажирского движения. Строительство III главного пути на участке Солнечная - Апрелевка» в рамках реализации проекта «Развитие Московского транспортного узла» для целей, предусмотренных п. 2 ч. 5 ст. 4 Федерального закона от 31 июля 2020 г. № 254-ФЗ, в границах кадастрового квартала 77:18:0171103. Срок установления публичного сервитута - 22 месяца.

Раздел 2

Сведения о местоположении границ объекта

1. Система координат МСК Москвы

2. Сведения о характерных точках границ объекта

Обозначение характерных точек границ	Координаты, м		Метод определения координат характерной точки	Средняя квадратическая погрешность положения характерной точки (M _t), м	Описание обозначения точки на местности (при наличии)
	X	Y			
1	2	3	4	5	6
1	-7384.38	-20500.77	Аналитический метод	0.10	Закрепление отсутствует
2	-7382.74	-20499.19	Аналитический метод	0.10	Закрепление отсутствует
3	-7383.36	-20498.73	Аналитический метод	0.10	Закрепление отсутствует
1	-7384.38	-20500.77	Аналитический метод	0.10	Закрепление отсутствует

3. Сведения о характерных точках части (частей) границы объекта

Обозначение характерных точек части границы	Координаты, м		Метод определения координат характерной точки	Средняя квадратическая погрешность положения характерной точки (M _t), м	Описание обозначения точки на местности (при наличии)
	X	Y			
1	2	3	4	5	6
-	-	-	-	-	-

Раздел 3

Сведения о местоположении измененных (уточненных) границ объекта

1. Система координат -

2. Сведения о характерных точках границ объекта

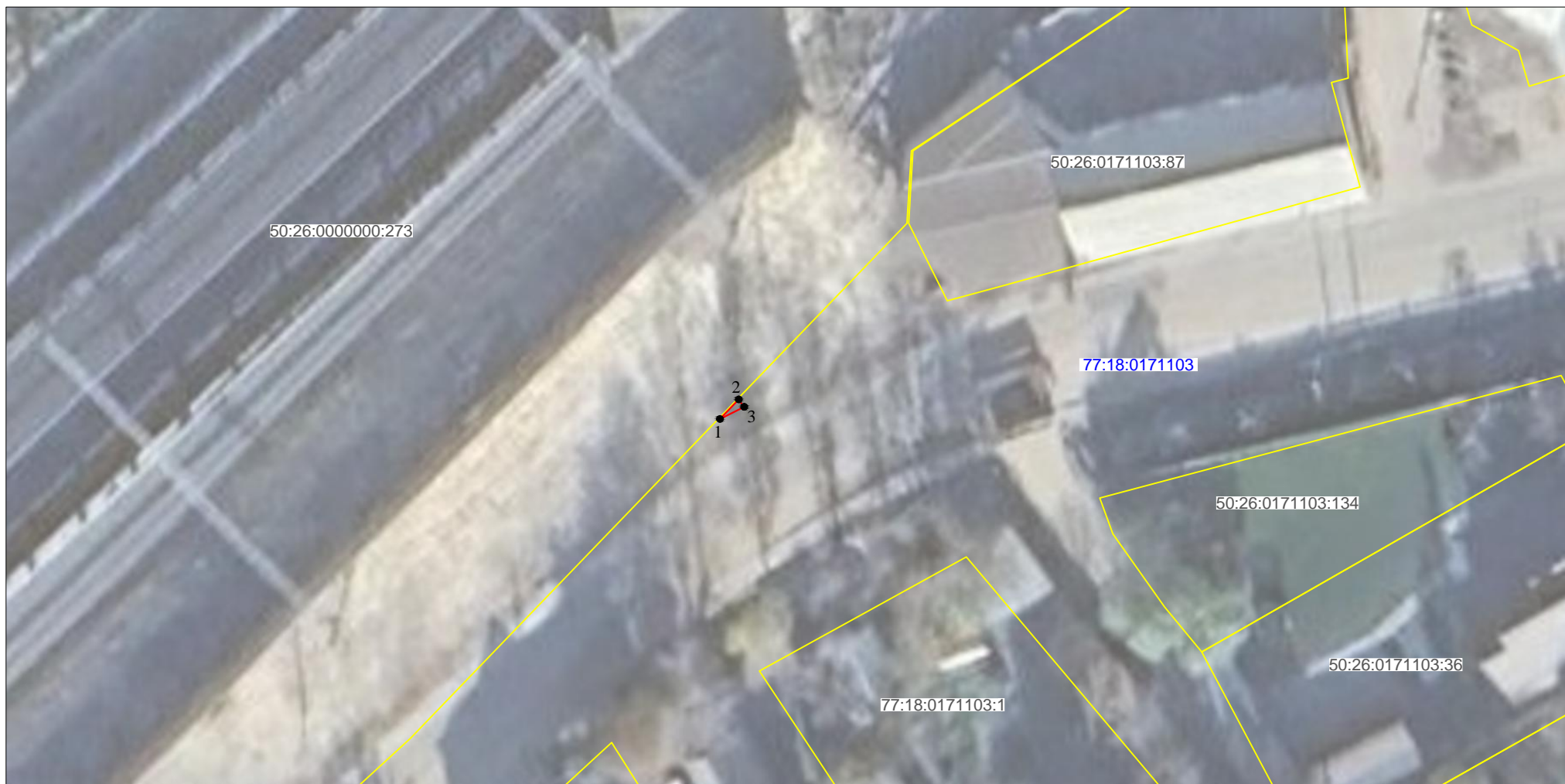
Обозначение характерных точек границ	Существующие координаты, м		Измененные (уточненные) координаты, м		Метод определения координат характерной точки	Средняя квадратическая погрешность положения характерной точки (Mt), м	Описание обозначения точки на местности (при наличии)
	X	Y	X	Y			
1	2	3	4	5	6	7	8
-	-	-	-	-	-	-	

3. Сведения о характерных точках части (частей) границы объекта

Обозначение характерных точек части границы	Существующие координаты, м		Измененные (уточненные) координаты, м		Метод определения координат характерной точки	Средняя квадратическая погрешность положения характерной точки (Mt), м	Описание обозначения точки на местности (при наличии)
	X	Y	X	Y			
1	2	3	4	5	6	7	8
-	-	-	-	-	-	-	





СХЕМА РАСПОЛОЖЕНИЯ ГРАНИЦ ПУБЛИЧНОГО СЕРВИТУТА

для обеспечения строительства, реконструкции объектов инфраструктуры при реализации объекта: «Развитие Киевского направления Московского железнодорожного узла для усиления пригородного пассажирского движения». Строительство III главного пути на участке Солнечная - Апрелевка» в рамках реализации проекта «Развитие Московского транспортного узла» для целей, предусмотренных п. 2 ч. 5 ст. 4 Федерального закона от 31 июля 2020 г. № 254-ФЗ, в границах кадастрового квартала 77:18:0171103



Масштаб 1:500

Условные обозначения:

- | | |
|---|---|
| 77:18:0171103 | Номер кадастрового квартала |
| 50:26:0171103:87 | Кадастровый номер земельного участка |
|  | Граница публичного сервитута |
|  | Граница земельного участка, сведения о котором содержатся в Едином государственном реестре недвижимости |
|  | Граница кадастрового квартала |
|  | Характерная точка границы публичного сервитута |