



МИНИСТЕРСТВО ТРАНСПОРТА РОССИЙСКОЙ ФЕДЕРАЦИИ

ФЕДЕРАЛЬНОЕ АГЕНТСТВО ЖЕЛЕЗНОДОРОЖНОГО ТРАНСПОРТА  
(РОСЖЕЛДОР)

## РАСПОРЯЖЕНИЕ

17 июня 2024 г.

Москва

№

АВ-569-р

### **Об установлении публичного сервитута в интересах Федерального казенного учреждения «Дирекция государственного заказчика по реализации комплексных проектов развития транспортной инфраструктуры»**

В соответствии с Земельным кодексом Российской Федерации, статьей 4 Федерального закона от 31.07.2020 № 254-ФЗ «Об особенностях регулирования отдельных отношений в целях модернизации и расширения магистральной инфраструктуры и о внесении изменений в отдельные законодательные акты Российской Федерации», пунктом 5.3.18 (3) Положения о Федеральном агентстве железнодорожного транспорта, утвержденного постановлением Правительства Российской Федерации от 30.07.2004 № 397, и на основании ходатайства Федерального казенного учреждения «Дирекция государственного заказчика по реализации комплексных проектов развития транспортной инфраструктуры» (далее – ФКУ «Ространсмодернизация») от 14.05.2024 № КМ-83/8967:

1. Установить публичный сервитут площадью 13665 кв.м на срок 20 месяцев в интересах ФКУ «Ространсмодернизация» (ОГРН 1027739457745, ИНН 7702331944) в отношении земельного участка с кадастровым номером 90:24:060401:261 и адресным ориентиром: Республика Крым, г Феодосия, Береговское сельское поселение.

2. Срок, в течение которого использование земельного участка (его части) и (или) расположенного на нем объекта недвижимости в соответствии с их разрешенным использованием будет невозможно или существенно затруднено (при возникновении таких обстоятельств), составляет не более 12 месяцев.

3. Утвердить границы публичного сервитута общей площадью 13665 кв.м согласно прилагаемому графическому описанию местоположения границ публичного сервитута и перечням координат характерных точек вышеуказанных границ, являющихся неотъемлемой частью настоящего распоряжения (приложение № 1).

4. Владелец публичного сервитута (ФКУ «Ространсmodernизация») при осуществлении деятельности, для обеспечения которой испрашивается публичный сервитут, обязан учитывать ранее установленные ограничения (обременения) в использовании объекта недвижимости.

5. Владелец публичного сервитута (ФКУ «Ространсmodernизация») обязан привести земельный участок в состояние, пригодное для использования в соответствии с его видом разрешенного использования в срок не позднее чем 3 месяца после завершения деятельности, для осуществления которой был установлен публичный сервитут.

6. Публичный сервитут устанавливается в целях обеспечения строительства, реконструкции объектов инфраструктуры при реализации объекта: «Строительство двухпутных вставок на участке Владиславовка – Семь Колодезей (реконструкция существующей линии Владиславовка – Крым)» на основании документации по планировке территории (проект планировки территории и проект межевания территории), утвержденной распоряжением Федерального агентства железнодорожного транспорта от 28.09.2022 № ВЛ-381-р.

7. Управлению земельно-имущественных отношений и правовой деятельности Федерального агентства железнодорожного транспорта:

1) направить в соответствии с Федеральным законом от 13.07.2015 № 218-ФЗ «О государственной регистрации недвижимости» копию настоящего распоряжения в Управление Росреестра по Республике Крым и Севастополю;

2) направить копию настоящего распоряжения в ФКУ «Ространсmodernизация»;

3) обеспечить размещение настоящего распоряжения на официальном сайте Федерального агентства железнодорожного транспорта в информационно-коммуникационной сети «Интернет».

Заместитель руководителя



А.С. Батюк

### Описание местоположения границ

**Публичный сервитут для строительства линейных объектов инфраструктуры, реконструкции объектов инфраструктуры в рамках реализации проекта «Строительство двухпутных вставок на участке Владиславовка – Семь Колодезей (реконструкция существующей линии Владиславовка – Крым)» в границах земельного участка с кадастровым номером 90:24:060401:261**

(наименование объекта, местоположение границ которого описано (далее - объект))

### Раздел 1

#### Сведения об объекте

№ п/п	Характеристики объекта	Описание характеристик
1	2	3
1.	Местоположение объекта	Республика Крым, город Феодосия
2.	Площадь объекта +/- величина погрешности определения площади (Р +/- Дельта Р)	13665 +/- 6 м <sup>2</sup>
3.	Иные характеристики объекта	<p>Публичный сервитут устанавливается на основании ст. 4 Федерального закона от 31.07.2020 № 254-ФЗ для строительства линейных объектов инфраструктуры, реконструкции объектов инфраструктуры в рамках реализации проекта «Строительство двухпутных вставок на участке Владиславовка – Семь Колодезей (реконструкция существующей линии Владиславовка – Крым)» в границах земельного участка с кадастровым номером 90:24:060401:261.</p> <p>Срок публичного сервитута составляет 20 месяцев.</p> <p>Обладатель публичного сервитута: Федеральное казенное учреждение "Дирекция государственного заказчика по реализации комплексных проектов развития транспортной инфраструктуры" (почтовый адрес: 109012, г. Москва, ул. Рождественка, д. 1 СТР. 1; адрес электронной почты: fgurtn@ppp-transport.ru; контактный телефон: +7 (499) 262-82-42.</p>

## Раздел 2

### Сведения о местоположении границ объекта

1. Система координат СК-63

2. Сведения о характерных точках границ объекта

Обозначение характерных точек границ	Координаты, м		Метод определения координат характерной точки	Средняя квадратическая погрешность положения характерной точки (M <sub>t</sub> ), м	Описание обозначения точки на местности (при наличии)
	X	Y			
1	2	3	4	5	6
1	4991051.50	5292597.32	Метод спутниковых геодезических измерений (определений)	0.10	Закрепление отсутствует
2	4991054.22	5292704.40	Метод спутниковых геодезических измерений (определений)	0.10	Закрепление отсутствует
3	4991060.96	5292713.54	Метод спутниковых геодезических измерений (определений)	0.10	Закрепление отсутствует
4	4991064.24	5292722.94	Метод спутниковых геодезических измерений (определений)	0.10	Закрепление отсутствует
5	4991064.79	5292730.38	Метод спутниковых геодезических измерений (определений)	0.10	Закрепление отсутствует
6	4991067.98	5292745.26	Метод спутниковых геодезических измерений (определений)	0.10	Закрепление отсутствует
7	4991068.56	5292760.36	Метод спутниковых геодезических измерений (определений)	0.10	Закрепление отсутствует
8	4991069.03	5292772.20	Метод спутниковых геодезических измерений (определений)	0.10	Закрепление отсутствует
9	4991073.91	5292777.03	Метод спутниковых геодезических измерений (определений)	0.10	Закрепление отсутствует
10	4991079.83	5292780.73	Метод спутниковых геодезических измерений (определений)	0.10	Закрепление отсутствует
11	4990984.82	5292732.74	Метод спутниковых геодезических измерений (определений)	0.10	Закрепление отсутствует

## 2. Сведения о характерных точках границ объекта

Обозначение характерных точек границ	Координаты, м		Метод определения координат характерной точки	Средняя квадратическая погрешность положения характерной точки (Mt), м	Описание обозначения точки на местности (при наличии)
	X	Y			
1	2	3	4	5	6
12	4990982.96	5292708.02	Метод спутниковых геодезических измерений (определений)	0.10	Закрепление отсутствует
13	4990976.22	5292721.49	Метод спутниковых геодезических измерений (определений)	0.10	Закрепление отсутствует
14	4990972.79	5292726.66	Метод спутниковых геодезических измерений (определений)	0.10	Закрепление отсутствует
15	4990956.80	5292719.86	Метод спутниковых геодезических измерений (определений)	0.10	Закрепление отсутствует
16	4990958.69	5292718.17	Метод спутниковых геодезических измерений (определений)	0.10	Закрепление отсутствует
17	4990962.12	5292713.06	Метод спутниковых геодезических измерений (определений)	0.10	Закрепление отсутствует
18	4990963.18	5292707.44	Метод спутниковых геодезических измерений (определений)	0.10	Закрепление отсутствует
19	4990969.36	5292694.08	Метод спутниковых геодезических измерений (определений)	0.10	Закрепление отсутствует
20	4990981.26	5292684.34	Метод спутниковых геодезических измерений (определений)	0.10	Закрепление отсутствует
21	4990977.86	5292558.78	Метод спутниковых геодезических измерений (определений)	0.10	Закрепление отсутствует
22	4991043.73	5292594.33	Метод спутниковых геодезических измерений (определений)	0.10	Закрепление отсутствует
1	4991051.50	5292597.32	Метод спутниковых геодезических измерений (определений)	0.10	Закрепление отсутствует

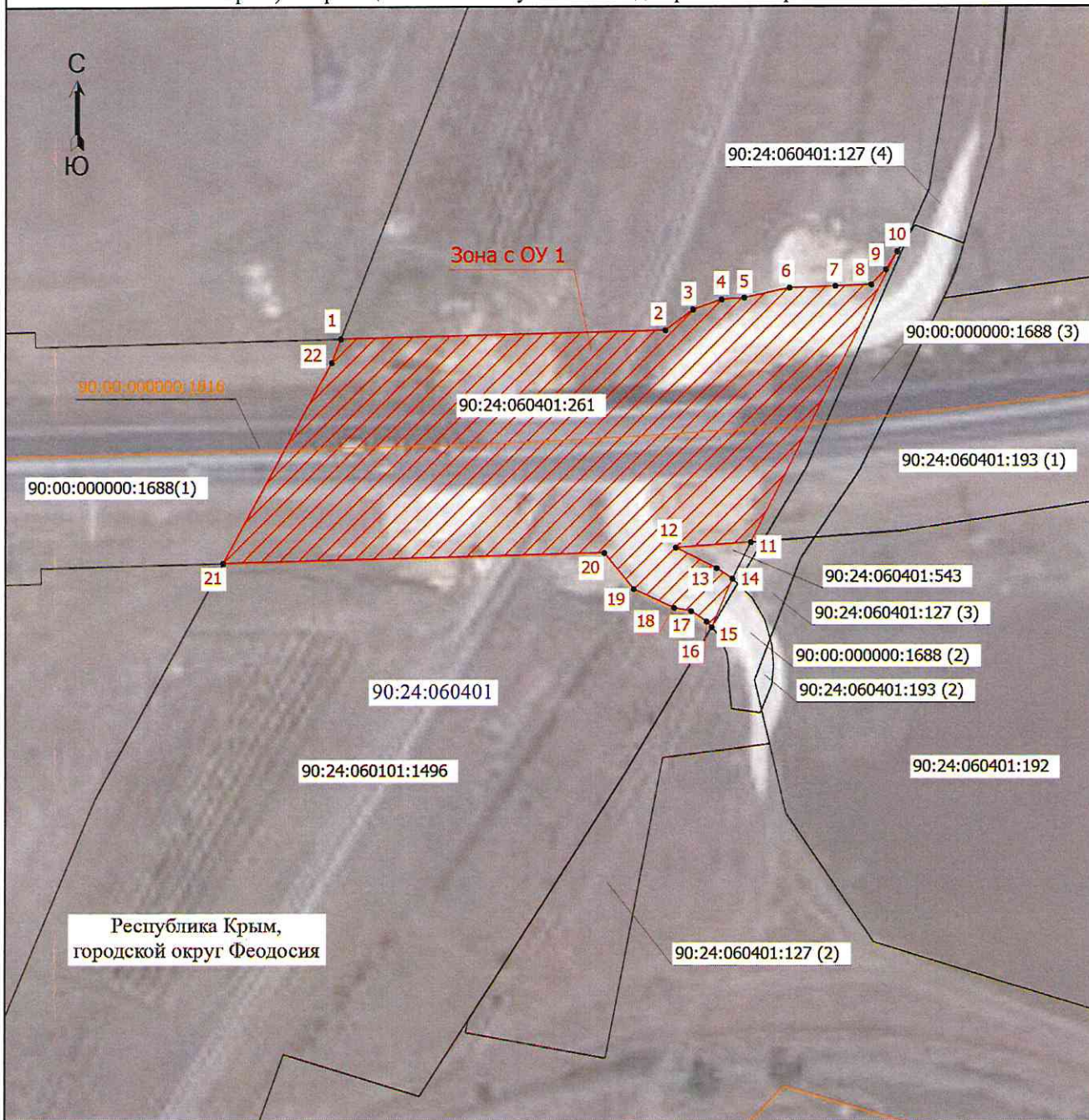
## 3. Сведения о характерных точках части (частей) границы объекта

Обозначение характерных точек части границы	Координаты, м		Метод определения координат характерной точки	Средняя квадратическая погрешность положения характерной точки (Mf), м	Описание обозначения точки на местности (при наличии)
	X	Y			
1	2	3	4	5	6
-	-	-	-	-	-



### Схема расположения границ публичного сервитута

Публичный сервитут для строительства линейных объектов инфраструктуры, реконструкции объектов инфраструктуры в рамках реализации проекта «Строительство двухпутных вставок на участке Владиславовка – Семь Колодезей (реконструкция существующей линии Владиславовка – Крым)» в границах земельного участка с кадастровым номером 90:24:060401:261



Масштаб 1:2000

#### Условные обозначения

- Проектные границы публичного сервитута
- Обозначение новой характерной точки
- Кадастровый номер сооружения, расположенного в границах публичного сервитута
- Граница земельного участка, сведения о котором имеются в сведениях ЕГРН
- Номер кадастрового квартала

- Характерная точка границы публичного сервитута
- Зона с особыми условиями использования территории Зона с ОУ 1
- Граница здания, строения, сооружения, объекта незавершенного строительства, сведения о котором имеются в сведениях ЕГРН
- Кадастровый номер земельного участка

Подпись \_\_\_\_\_



Дата " 01 " ноября 2023 г.

Место для оттиска печати (при наличии) лица, составившего описание местоположения границ объекта