



МИНИСТЕРСТВО ТРАНСПОРТА РОССИЙСКОЙ ФЕДЕРАЦИИ

ФЕДЕРАЛЬНОЕ АГЕНТСТВО ЖЕЛЕЗНОДОРОЖНОГО ТРАНСПОРТА  
(РОСЖЕЛДОР)

## РАСПОРЯЖЕНИЕ

17 июня 2024г.

Москва

№ 4В-566-р

### **Об установлении публичного сервитута в интересах Федерального казенного учреждения «Дирекция государственного заказчика по реализации комплексных проектов развития транспортной инфраструктуры»**

В соответствии с Земельным кодексом Российской Федерации, статьей 4 Федерального закона от 31.07.2020 № 254-ФЗ «Об особенностях регулирования отдельных отношений в целях модернизации и расширения магистральной инфраструктуры и о внесении изменений в отдельные законодательные акты Российской Федерации», пунктом 5.3.18 (3) Положения о Федеральном агентстве железнодорожного транспорта, утвержденного постановлением Правительства Российской Федерации от 30.07.2004 № 397, и на основании ходатайства Федерального казенного учреждения «Дирекция государственного заказчика по реализации комплексных проектов развития транспортной инфраструктуры» (далее – ФКУ «Ространсмодернизация») от 14.05.2024 № КМ-83/9014 и письма от 16.05.2024 № КМ-83/9157:

1. Установить публичный сервитут на срок 20 месяцев в интересах ФКУ «Ространсмодернизация» (ОГРН 1027739457745, ИНН 7702331944) в отношении:

1) земельного участка с кадастровым номером 90:00:000000:352 площадью 10191 кв.м и адресным ориентиром: Республика Крым, р-н Кировский, Владиславовский сельский совет;

2) земельного участка с кадастровым номером 90:04:040401:1218 площадью 227 кв.м с адресным ориентиром: Республика Крым, Кировский р-н, Владиславовское сельское поселение;

2. Срок, в течение которого использование земельного участка (его части) и (или) расположенного на нем объекта недвижимости в соответствии с их разрешенным использованием будет невозможно или существенно затруднено (при возникновении таких обстоятельств), составляет не более 1 месяца.

3. Утвердить границы публичного сервитута общей площадью 10418 кв.м согласно прилагаемому графическому описанию местоположения границ публичного сервитута и перечням координат характерных точек вышеуказанных границ, являющихся неотъемлемой частью настоящего распоряжения (приложение № 1).

4. Владелец публичного сервитута (ФКУ «Ространсmodernизация») при осуществлении деятельности, для обеспечения которой испрашивается публичный сервитут, обязан учитывать ранее установленные ограничения (обременения) в использовании объекта недвижимости.

5. Владелец публичного сервитута (ФКУ «Ространсmodernизация») обязан привести земельный участок в состояние, пригодное для использования в соответствии с его видом разрешенного использования в срок не позднее чем 3 месяца после завершения деятельности, для осуществления которой был установлен публичный сервитут.

6. Владелец публичного сервитута (ФКУ «Ространсmodernизация») обязан внести плату за публичный сервитут в отношении земельного участка и/или земель государственная собственность на которые не разграничена, в соответствии с порядком расчета и внесения платы за публичный сервитут (приложение № 2).

7. Публичный сервитут устанавливается в целях обеспечения строительства, реконструкции объектов инфраструктуры при реализации объекта: «Строительство двухпутных вставок на участке Владиславовка – Семь Колодезей (реконструкция существующей линии Владиславовка – Крым)» на основании документации по планировке территории (проект планировки территории и проект межевания территории), утвержденной распоряжением Федерального агентства железнодорожного транспорта от 28.09.2022 № ВЛ-381-р.

8. Управлению земельно-имущественных отношений и правовой деятельности Федерального агентства железнодорожного транспорта:

1) направить в соответствии с Федеральным законом от 13.07.2015 № 218-ФЗ «О государственной регистрации недвижимости» копию настоящего распоряжения в Управление Росреестра по Республике Крым и Севастополю;

2) направить копию настоящего распоряжения в ФКУ «Ространсmodernизация»;

3) обеспечить размещение настоящего распоряжения на официальном сайте Федерального агентства железнодорожного транспорта в информационно-коммуникационной сети «Интернет».

9. График проведения работ при осуществлении деятельности, для обеспечения которой устанавливается публичный сервитут, прилагается к настоящему Распоряжению (приложение № 3).

Заместитель руководителя

А.С. Батюк

## Описание местоположения границ публичного сервитута

для строительства линейных объектов инфраструктуры, реконструкции объектов инфраструктуры в рамках реализации проекта «Строительство двухпутных вставок на участке Владиславовка – Семь Колодезей (реконструкция существующей линии Владиславовка - Крым)»

(наименование объекта, местоположение границ которого описано (далее - объект))

### Раздел 1

#### Сведения об объекте

№ п/п	Характеристики объекта	Описание характеристик
1	2	3
1.	Местоположение объекта	Республика Крым, район Кировский
2.	Площадь объекта +/- величина погрешности определения площади (Р +/- Дельта Р)	10418 +/- 36 м <sup>2</sup>
3.	Иные характеристики объекта	<p>Публичный сервитут устанавливается на основании Федерального закона от 31.07.2020 № 254-ФЗ для строительства линейных объектов инфраструктуры, реконструкции объектов инфраструктуры в рамках реализации проекта «Строительство двухпутных вставок на участке Владиславовка – Семь Колодезей (реконструкция существующей линии Владиславовка - Крым)».</p> <p>Срок публичного сервитута составляет 20 месяцев.</p> <p>Обладатель публичного сервитута: Федеральное казенное учреждение "Дирекция государственного заказчика по реализации комплексных проектов развития транспортной инфраструктуры" (почтовый адрес: 109012, г. Москва, ул Рождественка, д. 1 СТР. 1; адрес электронной почты: fgurtm@ppp-transport.ru; контактный телефон: +7 (499) 262-82-42.</p>

## Раздел 2

### Сведения о местоположении границ объекта

1. Система координат СК-63, зона 5

2. Сведения о характерных точках границ объекта

Обозначение характерных точек границ	Координаты, м		Метод определения координат характерной точки	Средняя квадратическая погрешность положения характерной точки (M <sub>t</sub> ), м	Описание обозначения точки на местности (при наличии)
	X	Y			
1	2	3	4	5	6
1	4992947.60	5291787.51	Метод спутниковых геодезических измерений (определений)	0.10	Закрепление отсутствует
2	4992938.92	5291807.96	Метод спутниковых геодезических измерений (определений)	0.10	Закрепление отсутствует
3	4992856.01	5291866.30	Метод спутниковых геодезических измерений (определений)	0.10	Закрепление отсутствует
4	4992784.72	5291922.10	Метод спутниковых геодезических измерений (определений)	0.10	Закрепление отсутствует
5	4992693.83	5291994.16	Метод спутниковых геодезических измерений (определений)	0.10	Закрепление отсутствует
6	4992688.10	5291995.13	Метод спутниковых геодезических измерений (определений)	0.10	Закрепление отсутствует
7	4992689.40	5291997.65	Метод спутниковых геодезических измерений (определений)	0.10	Закрепление отсутствует
8	4992662.70	5292011.33	Метод спутниковых геодезических измерений (определений)	0.10	Закрепление отсутствует
9	4992657.09	5292000.38	Метод спутниковых геодезических измерений (определений)	0.10	Закрепление отсутствует
10	4992632.32	5292004.58	Метод спутниковых геодезических измерений (определений)	0.10	Закрепление отсутствует
11	4992519.34	5292052.57	Метод спутниковых геодезических измерений (определений)	0.10	Закрепление отсутствует

## 2. Сведения о характерных точках границ объекта

Обозначение характерных точек границ	Координаты, м		Метод определения координат характерной точки	Средняя квадратическая погрешность положения характерной точки (Mt), м	Описание обозначения точки на местности (при наличии)
	X	Y			
1	2	3	4	5	6
12	4992440.61	5292089.30	Метод спутниковых геодезических измерений (определений)	0.10	Закрепление отсутствует
13	4992306.41	5292151.68	Метод спутниковых геодезических измерений (определений)	0.10	Закрепление отсутствует
14	4992452.21	5292074.44	Метод спутниковых геодезических измерений (определений)	0.10	Закрепление отсутствует
15	4992516.83	5292043.03	Метод спутниковых геодезических измерений (определений)	0.10	Закрепление отсутствует
16	4992566.31	5292017.24	Метод спутниковых геодезических измерений (определений)	0.10	Закрепление отсутствует
17	4992590.83	5292008.15	Метод спутниковых геодезических измерений (определений)	0.10	Закрепление отсутствует
18	4992645.95	5291988.73	Метод спутниковых геодезических измерений (определений)	0.10	Закрепление отсутствует
19	4992649.64	5291972.08	Метод спутниковых геодезических измерений (определений)	0.10	Закрепление отсутствует
20	4992633.63	5291931.37	Метод спутниковых геодезических измерений (определений)	0.10	Закрепление отсутствует
21	4992626.89	5291926.63	Метод спутниковых геодезических измерений (определений)	0.10	Закрепление отсутствует
22	4992619.12	5291925.42	Метод спутниковых геодезических измерений (определений)	0.10	Закрепление отсутствует
23	4992685.70	5291892.13	Метод спутниковых геодезических измерений (определений)	0.10	Закрепление отсутствует
24	4992699.74	5291879.09	Метод спутниковых геодезических измерений (определений)	0.10	Закрепление отсутствует

2. Сведения о характерных точках границ объекта					
Обозначение характерных точек границ	Координаты, м		Метод определения координат характерной точки	Средняя квадратическая погрешность положения характерной точки (Mt), м	Описание обозначения точки на местности (при наличии)
	X	Y			
1	2	3	4	5	6
25	4992687.22	5291907.46	Метод спутниковых геодезических измерений (определений)	0.10	Закрепление отсутствует
26	4992655.70	5291931.32	Метод спутниковых геодезических измерений (определений)	0.10	Закрепление отсутствует
27	4992652.44	5291939.42	Метод спутниковых геодезических измерений (определений)	0.10	Закрепление отсутствует
28	4992663.09	5291967.97	Метод спутниковых геодезических измерений (определений)	0.10	Закрепление отсутствует
29	4992661.38	5291983.45	Метод спутниковых геодезических измерений (определений)	0.10	Закрепление отсутствует
30	4992704.48	5291964.63	Метод спутниковых геодезических измерений (определений)	0.10	Закрепление отсутствует
31	4992832.31	5291868.94	Метод спутниковых геодезических измерений (определений)	0.10	Закрепление отсутствует
1	4992947.60	5291787.51	Метод спутниковых геодезических измерений (определений)	0.10	Закрепление отсутствует
3. Сведения о характерных точках части (частей) границы объекта					
Обозначение характерных точек части границы	Координаты, м		Метод определения координат характерной точки	Средняя квадратическая погрешность положения характерной точки (Mt), м	Описание обозначения точки на местности (при наличии)
	X	Y			
1	2	3	4	5	6
-	-	-	-	-	-

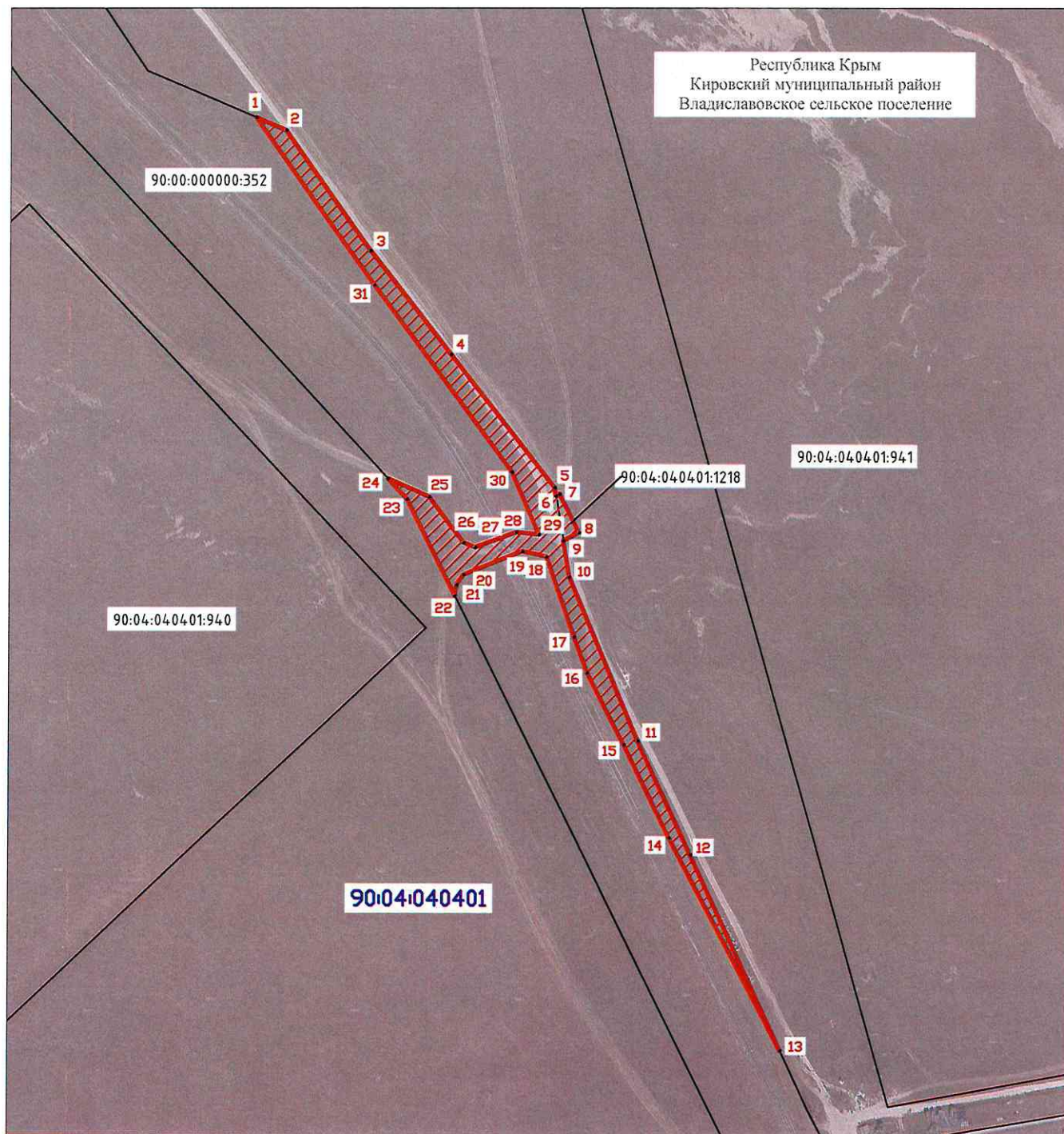


## Схема расположения границ публичного сервитута

Публичный сервитут для строительства линейных объектов инфраструктуры, реконструкции объектов инфраструктуры в рамках реализации проекта «Строительство двухпутных вставок на участке Владиславка – Семь Колодезей (реконструкция существующей линии Владиславка - Крым)»



Система координат  
СК-63, район X, зона 5



**Условные обозначения:**

- Граница кадастрового квартала
- 90:07:240101 - Кадастровый номер кадастрового квартала
- Проектные границы публичного сервитута
- 1 • - Характерные точки публичного сервитута

- Кадастровый номер земельного участка, здания, сооружения, объекта незавершенного строительства
- Граница земельного участка, сведения о котором содержатся в ЕГРН
- Граница объекта капитального строительства, сведения о котором содержатся в ЕГРН
- Граница муниципального образования

Масштаб 1:4000



**Порядок расчета и внесения платы за публичный сервитут в отношении земель или земельных участков, находящихся в государственной или муниципальной собственности, и не предоставленных гражданам или юридическим лицам**

1. Плата за публичный сервитут в отношении земельного участка, находящегося в государственной или муниципальной собственности и не обремененного правами третьих лиц, устанавливается в размере 0,01 процента кадастровой стоимости такого земельного участка за каждый год использования этого земельного участка. При этом плата за публичный сервитут, установленный на три года и более, не может быть менее чем 0,1 процента кадастровой стоимости земельного участка, обремененного сервитутом, за весь срок сервитута.

2. Плата за публичный сервитут рассчитывается пропорционально площади земельного участка и (или) земель в установленных границах публичного сервитута.

3. Если публичный сервитут устанавливается в отношении всего земельного участка, на срок менее трех лет, расчет осуществляется по следующей формуле:

**$0,01\% * КС * n$** , где:

– КС - кадастровая стоимость земельного участка, в отношении которого устанавливается сервитут (руб.);

– n - количество лет, на которые устанавливается сервитут (г.).

4. В случае, если публичный сервитут устанавливается в отношении части земельного участка, на срок менее трех лет, расчет платы осуществляется по следующей формуле:

**$0,01\% * (КС / S_{\text{общ.}} * S_{\text{усл.}}) * n$** , где:

– КС - кадастровая стоимость земельного участка, в отношении которого устанавливается сервитут (руб.);

– S<sub>общ.</sub> - общая площадь земельного участка, в отношении части которого устанавливается сервитут (кв. м);

– S<sub>усл.</sub> - площадь части земельного участка, в отношении которого устанавливается сервитут (кв. м);

– n - количество лет, на которые устанавливается сервитут (г.).

5. Плата за публичный сервитут, установленный в отношении земельных участков и (или) земель, находящихся в государственной или муниципальной собственности и не обремененных правами третьих лиц, вносится обладателем публичного сервитута единовременным платежом не позднее шести месяцев со дня принятия решения об установлении публичного сервитута.

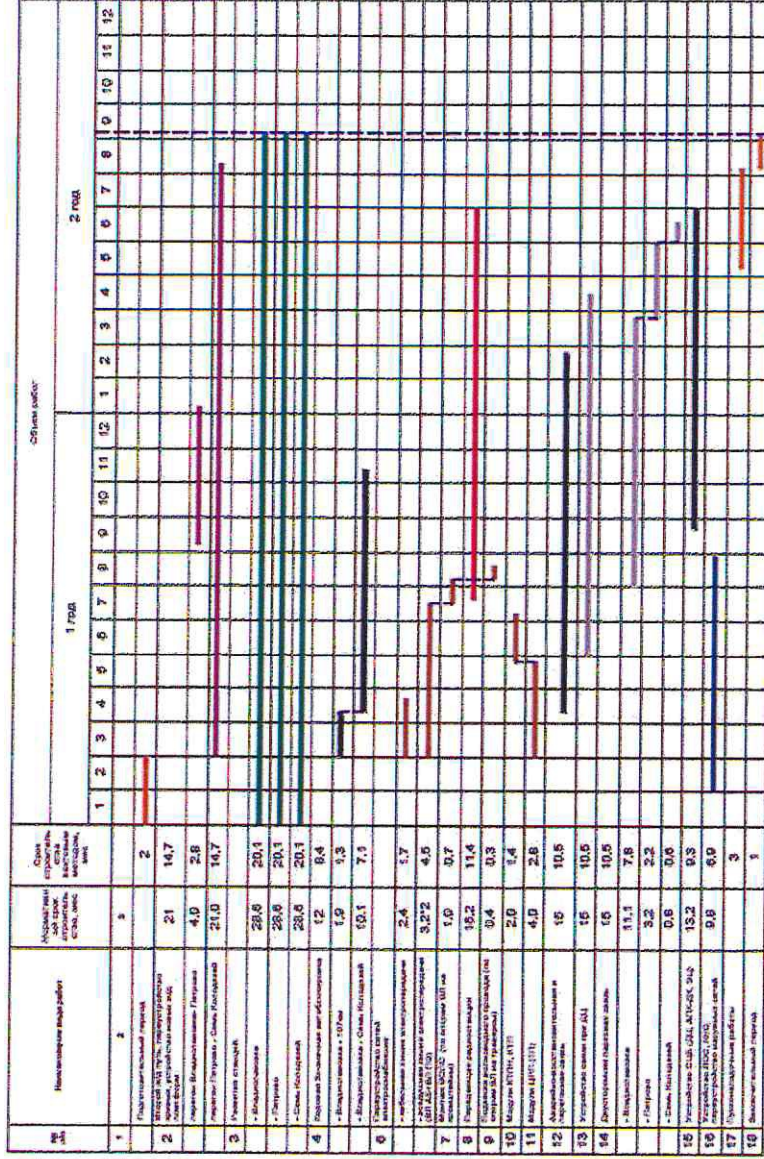
Плата за публичный сервитут вносится обладателем публичного сервитута в бюджет публично-правового образования с учетом статьи 51, статьи 57 и статьи 62 Бюджетного кодекса Российской Федерации.

Приложение № 3

к распоряжению Росжелдора

от 17.06.2014 № ДБ-566-Р

**График проведения работ при осуществлении деятельности, для обеспечения которой устанавливается публичный сервитут в отношении земельного участка и/или земель, находящихся в государственной или муниципальной собственности и не предоставленных гражданам или юридическим лицам**



Примечание:  
1. Работы выполняются в соответствии с проектом, утвержденным в установленном порядке.  
2. Работы выполняются в период действия договора подряда на выполнение работ.

Исполнитель:		ОАО «РЖД»	
№ п/п	Имя	Подпись	Дата
1	Иванов И.И.		17.06.2014
2	Петров П.П.		17.06.2014
3	Сидоров С.С.		17.06.2014
4	Кузнецов К.К.		17.06.2014
5	Лебедев Л.Л.		17.06.2014
6	Попов П.П.		17.06.2014
7	Смирнов С.С.		17.06.2014
8	Морозов М.М.		17.06.2014
9	Мухоморов М.М.		17.06.2014
10	Иванов И.И.		17.06.2014
11	Петров П.П.		17.06.2014
12	Сидоров С.С.		17.06.2014
13	Кузнецов К.К.		17.06.2014
14	Лебедев Л.Л.		17.06.2014
15	Попов П.П.		17.06.2014
16	Смирнов С.С.		17.06.2014
17	Морозов М.М.		17.06.2014
18	Мухоморов М.М.		17.06.2014
19	Иванов И.И.		17.06.2014
20	Петров П.П.		17.06.2014
21	Сидоров С.С.		17.06.2014
22	Кузнецов К.К.		17.06.2014
23	Лебедев Л.Л.		17.06.2014
24	Попов П.П.		17.06.2014
25	Смирнов С.С.		17.06.2014
26	Морозов М.М.		17.06.2014
27	Мухоморов М.М.		17.06.2014
28	Иванов И.И.		17.06.2014
29	Петров П.П.		17.06.2014
30	Сидоров С.С.		17.06.2014